

22. Самый популярный национальный напиток населения Бразилии, Аргентины и Парагвая, который готовят из листьев и побегов падуба парагвайского, называется ...

- А) роибуш; Б) каркаде; В) улун; Г) матэ; Д) пуэр.

23. Ежегодно в середине лета в Рио-де-Жанейро проводится всемирно известный карнавал. Он проходит в ...

- А) ноябре; Б) апреле; В) феврале; Г) июле; Д) августе.

24. Одна из этих сельскохозяйственных культур не является экспортной культурой Бразилии.

- А) кофе; Б) соя; В) какао-бобы; Г) гранаты; Д) сахарный тростник.

25. Что объединяет этих животных?



- А) Все они – млекопитающие. Б) Все они – травоядные.
В) Все они обитают в саваннах.
Г) Значительную часть жизни проводят на горных склонах.
Д) Значительную часть жизни проводят в воде.

26. На рисунке – орхидея ...

- А) башмачок; Б) призрак; В) дракула вампира;
Г) любка; Д) паучья.

27. В XIX веке за вывоз семян этого растения из Бразилии полагалась смертная казнь. Что это за растение?

- А) гевея; Б) какао; В) хлопковое дерево;
Г) дынное дерево; Д) картофель.

28. В Боливии на высокогорном оловянном руднике Колькири работы в шахтах ведутся вручную. Как это влияет на здоровье шахтёров?

- А) У них увеличена печень.
Б) У них увеличено сердце.
В) Они страдают глухотой.
Г) Они рано слепнут.
Д) У них развивается депрессия.



29. Виктория амазонская, самая большая кувшинка в мире, изображена на гербе этой страны и является её символом.

- А) Чили; Б) Гайана; В) Аргентина; Г) Боливия; Д) Эквадор.

30. Южноамериканская страна Чили ежегодно выплавляет более трети от мирового производства меди. Какой из перечисленных сплавов содержит медь в качестве основного компонента?

- А) никром; Б) чугун; В) победит; Г) бронза; Д) сталь.

Время, отведённое на выполнение заданий, – 45 минут.

Институт продуктивного обучения
Новосибирский центр продуктивного обучения

5–6
классы

Человек и природа

МЕЖДУНАРОДНЫЙ ИГРОВОЙ КОНКУРС
www.konkurs-chip.ru

12 апреля 2018 года

Задания, оцениваемые в 3 балла

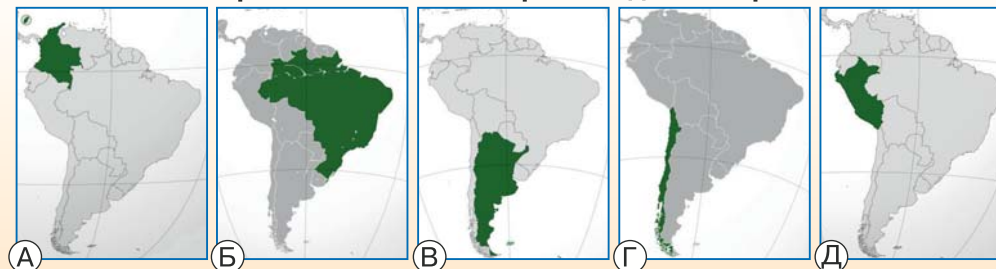
1. Южная Америка расположена ...

- А) полностью в Южном полушарии;
Б) полностью в Северном полушарии;
В) наполовину в Южном полушарии;
Г) большей частью в Северном полушарии;
Д) большей частью в Южном полушарии.

2. Какое море омывает Южную Америку с севера?

- А) Саргассово; Б) Коралловое; В) Средиземное;
Г) Карибское; Д) Эгейское.

3. На каком изображении Южной Америки выделена Бразилия?



4. Самая большая река Южной Америки – это ...

- А) Амазонка; Б) Парана; В) Ориноко; Г) Токантинс; Д) Уругвай.

5. Это одомашненное животное жители Южной Америки используют как вьючное животное для перевозки грузов, а также для получения шерсти, шкур, мяса.



6. К какому типу плода относится авокадо – плод Персеи американской?

- А) орех; Б) костянка; В) коробочка; Г) яблоко; Д) семянка.

7. Легендарный заоблачный город Мачу-Пикчу был одной из крепостей империи ...

- (А) майя; (Б) инков; (В) ирокезов;
(Г) ацтеков; (Д) могикиан.

7



8. Кора какого дерева веками использовалась для лечения малярии?

- (А) тиса тихоокеанского; (Б) гевеи; (В) хинного; (Г) коки; (Д) секвойи.

9. Это животное является самым крупным хищником во влажных лесах Амазонии.



10. Английский натуралист Джеральд Даррелл писал: «Всё это я увидел в пампе в первые же несколько дней. А мой друг столько лет прожил в Аргентине и даже не подозревал о существовании целого мира птиц и четвероногих». Пампа – это ...

- (А) горный лес;
(Б) сухой тропический лес;
(В) южноамериканская пустыня;
(Г) южноамериканские субтропические злаковники;
(Д) заросли деревьев в пойме реки.

..... Задания, оцениваемые в 4 балла



11

11. Самая длинная параллель разделяет Землю на Северное и Южное полушария.

Этой воображаемой линии посвящён памятник «Середина Мира», который находится в ...

- (А) Бразилии; (Б) Венесуэле; (В) Колумбии;
(Г) Перу; (Д) Эквадоре.

12. 1 января 1502 года у берегов Южной Америки португальские мореплаватели открыли бухту, которую приняли за реку, и назвали её

Январской рекой. В настоящее время на берегах этой бухты стоит город ...

- (А) Буэнос-Айрес; (Б) Сан-Паулу; (В) Рио-де-Жанейро;
(Г) Манаус; (Д) Кито.

13. Индейцы, живущие на высокогорном озере Титикака, привлекли внимание знаменитого путешественника и этнографа Тура Хейердала тем, что ...

- (А) умели строить лодки из тростника; (Б) хорошо ловили рыбу;
(В) выращивали рис в высокогорьях;
(Г) изготавливали уникальные изделия из керамики;
(Д) обладали большими запасами золота.

14. У гостей Боливии пользуются популярностью сувениры из ...

- (А) гипса; (Б) кальцита; (В) белоречита;
(Г) поваренной соли; (Д) выкрашенного в белый цвет дерева.

14



15. Растения, называемые гнездовыми эпифитами, получают необходимые питательные элементы из ...

- (А) воздуха; (Б) почвы; (В) пойманных ими насекомых;
(Г) стволов деревьев; (Д) опада, накапливающегося в переплетениях корней.



16

16. Бугенвиллея – вечнозелёный вьющийся кустарник. Какая его часть ярко окрашена?

- (А) пестик; (Б) лепестки; (В) прицветники;
(Г) листья; (Д) прилистники.

17. Южная Америка поставляет большую часть выращиваемого во всём мире кофе. На какой картинке изображены плоды кофе арабийского?



18. Ваниль – это род многолетних лиан, относящихся к семейству ...

- (А) пальмовые; (Б) орхидные; (В) сложноцветные;
(Г) губоцветные; (Д) бромелиевые.

19. Бурый пеликан ловит рыбу, пикируя в море с высоты полёта. При этом он ударяется грудью о поверхность воды, оглушая рыбу. Что предохраняет пеликана от ушибов?

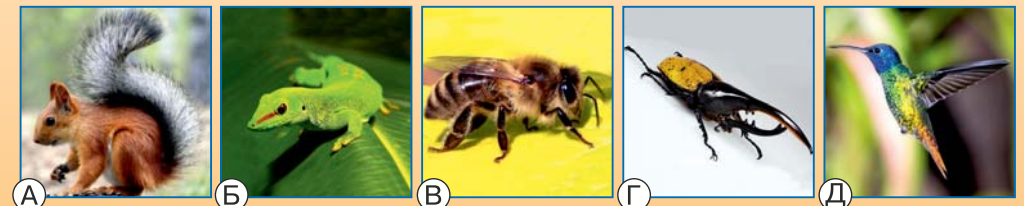
- (А) подкожный пневматический мешок; (Б) хорошо развитые грудные мышцы;
(В) большой клюв; (Г) секрет копчиковой железы;
(Д) плотное оперение.

20. Эта страна является мировым лидером по производству сахарного тростника.

- (А) Аргентина; (Б) Бразилия; (В) Венесуэла; (Г) Гайана; (Д) Доминика.

..... Задания, оцениваемые в 5 баллов

21. На улицах Южной Америки можно увидеть кормушки, представляющие собой ёмкость, в которую заливают сладкий сироп. Для кого эти кормушки?



А

Б

В

Г

Д