

Тренировочная работа в формате ВПР 2021 год

по МАТЕМАТИКЕ

6 КЛАСС

вариант МА2060101

Инструкция по выполнению работы

На выполнение работы по математике даётся 60 минут. Работа содержит 13 заданий.

В заданиях, после которых есть поле со словом «Ответ», запишите ответ в указанном месте.

В задании 12 нужно сделать чертёж или рисунок.

В заданиях, после которых есть поле со словами «Решение» и «Ответ», запишите решение и ответ в указанном месте.

Если Вы хотите изменить ответ, зачеркните его и запишите рядом новый.

При выполнении работы нельзя пользоваться учебниками, рабочими тетрадями, справочниками, калькулятором.

При необходимости можно пользоваться черновиком. Записи в черновике проверяться и оцениваться не будут.

Советуем выполнять задания в том порядке, в котором они даны. Для экономии времени пропускайте задание, которое не удаётся выполнить сразу, и переходите к следующему. Постарайтесь выполнить как можно больше заданий.

Желаем успеха!

1 Вычислите: $28 - 18 \cdot 3$.

Ответ:	
--------	--

2 Вычислите: $\frac{16}{25} : \frac{28}{14} - 1$.

Ответ:	
--------	--

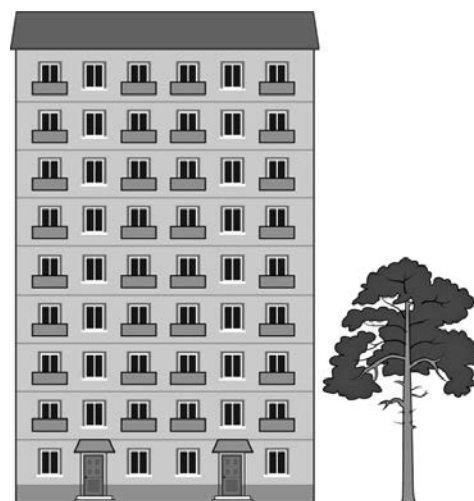
3 Задумали число. Это число умножили на три и получили число, которое на 405 больше половины задуманного числа. Найдите задуманное число.

Ответ:	
--------	--

4 Вычислите: $(0,125 - 5) \cdot 8$.

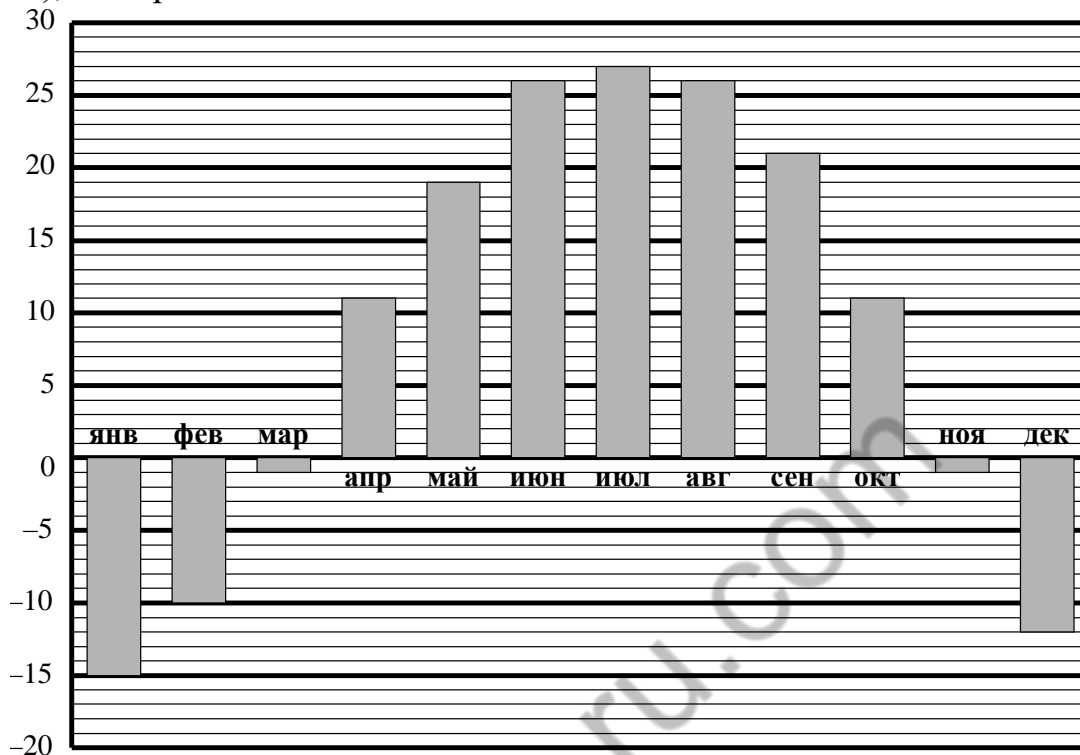
Ответ:	
--------	--

5 На рисунке изображены здание и стоящее рядом дерево. Высота здания равна 28 м. Какова примерная высота дерева? Ответ дайте в метрах.



Ответ:	
--------	--

- 6 На диаграмме показана средняя дневная температура в каждом месяце в городе Харбине в течение года. На вертикальной оси указана температура (в градусах Цельсия), на горизонтальной — месяцы.



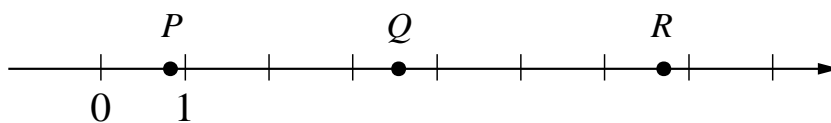
Определите по диаграмме, сколько месяцев в Харбине средняя дневная температура была выше -11°C .

Ответ:

- 7 Найдите значение выражения $16 \cdot |x - 5| - |-x - 5|$ при $x = 3$.

Ответ:

- 8 Даны числа: 0,08; 3,6; 6,75; 0,8 и 6,3. Три из них отмечены на координатной прямой точками P , Q и R .



Установите соответствие между точками и числами.

ТОЧКИ

ЧИСЛА

P

1) 0,08

Q

2) 3,6

R

3) 6,75

4) 0,8

5) 6,3

В таблице под каждой буквой укажите номер соответствующего числа.

Ответ:

P	Q	R

9

Вычислите: $-\frac{16}{5} + \frac{15}{28} \cdot 1\frac{17}{25} + 4 : 1\frac{11}{17}$. Запишите решение и ответ.

Решение:	
Ответ:	

10

В ящике стола лежат 3 синие ручки, 3 чёрные ручки и 2 красные ручки.

Выберите верные утверждения и запишите в ответе их номера.

- 1) Если достать 6 ручек, то среди них обязательно будет хотя бы одна чёрная.
- 2) Если достать 5 ручек, то среди них обязательно будет хотя бы одна синяя.
- 3) Если достать 3 ручки, то все они обязательно будут одного цвета.
- 4) Если достать 7 ручек, то среди них обязательно будут ручки трёх разных цветов.

Ответ: _____

11

На участке, занимающем 8 соток, 30 % площади отвели под грядки. На территории, отведённой под грядки, 16 % площади занимает зелень, 24 % — ягоды, а оставшуюся площадь занимают овощи. Какую площадь занимает картофель, если она составляет 25 % площади, отведённой под овощи? Ответ дайте в квадратных метрах, если одна сотка равна 100 кв. м. Запишите решение и ответ.

Решение:	
Ответ:	

- 12 На рисунке 1 показаны фигуры, симметричные относительно точки O . На рисунке 2 показаны фигура и точка O . Нарисуйте фигуру, симметричную данной фигуре относительно точки O , на рисунке 2.

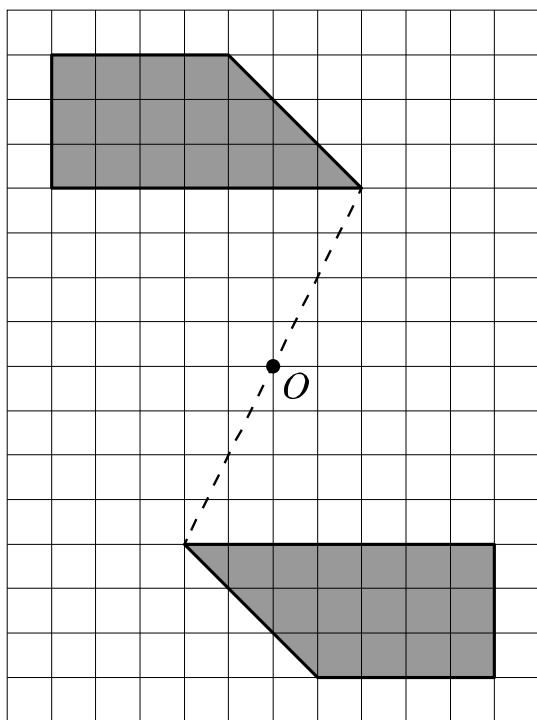


Рис. 1

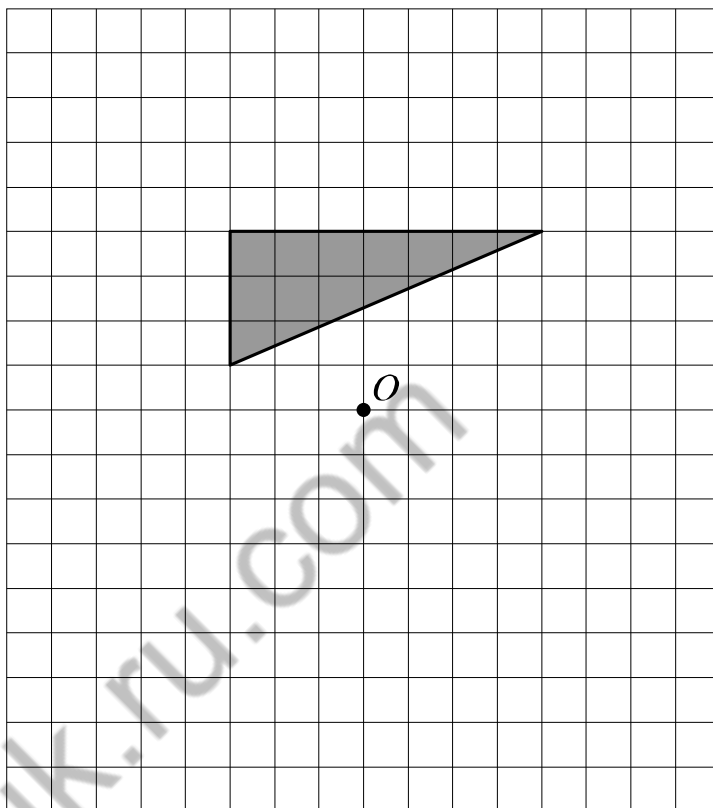


Рис. 2

- 13 У Максима есть игрушечные солдатики. Если он построит их в шеренги по три, то останется один лишний солдатик. Если он построит их в шеренги по четыре, то останется три лишних солдатика. Сколько солдатиков останется, если Максим построит их в шеренги по двенадцать? Запишите решение и ответ.

Решение:

Ответ:

Тренировочная работа в формате ВПР 2021 год

по МАТЕМАТИКЕ

6 КЛАСС

вариант МА2060102

Инструкция по выполнению работы

На выполнение работы по математике даётся 60 минут. Работа содержит 13 заданий.

В заданиях, после которых есть поле со словом «Ответ», запишите ответ в указанном месте.

В задании 12 нужно сделать чертёж или рисунок.

В заданиях, после которых есть поле со словами «Решение» и «Ответ», запишите решение и ответ в указанном месте.

Если Вы хотите изменить ответ, зачеркните его и запишите рядом новый.

При выполнении работы нельзя пользоваться учебниками, рабочими тетрадями, справочниками, калькулятором.

При необходимости можно пользоваться черновиком. Записи в черновике проверяться и оцениваться не будут.

Советуем выполнять задания в том порядке, в котором они даны. Для экономии времени пропускайте задание, которое не удаётся выполнить сразу, и переходите к следующему. Постарайтесь выполнить как можно больше заданий.

Желаем успеха!

1

Вычислите: $26 - 21 \cdot 4$.

Ответ:	

2

Вычислите: $\frac{32}{49} : \frac{8}{35} - 2$.

Ответ:	

3

Задумали число. От этого числа отняли 188 и получили число, которое на 22 меньше трети задуманного числа. Найдите задуманное число.

Ответ:	

4

Вычислите: $(0,375 - 3) \cdot 16$.

Ответ:	

7

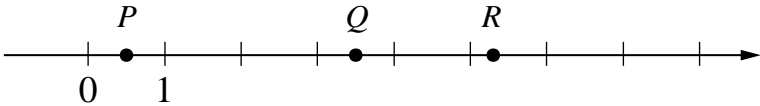
Найдите значение выражения $11 \cdot |x - 8| + |-x - 8|$ при $x = 5$.

□

Ответ:	
--------	--

8

Даны числа: 5,73; 5,34; 0,07; 3,47 и 0,47. Три из них отмечены на координатной прямой точками P, Q и R.



Установите соответствие между точками и числами.

ТОЧКИ	ЧИСЛА
<i>P</i>	1) 5,73
<i>Q</i>	2) 5,34
<i>R</i>	3) 0,07
	4) 3,47
	5) 0,47

□

В таблице под каждой буквой укажите номер соответствующего числа.

Ответ:

<i>P</i>	<i>Q</i>	<i>R</i>

- 12 На рисунке 1 показаны фигуры, симметричные относительно точки O . На рисунке 2 показаны фигура и точка O . Нарисуйте фигуру, симметричную данной фигуре относительно точки O , на рисунке 2.

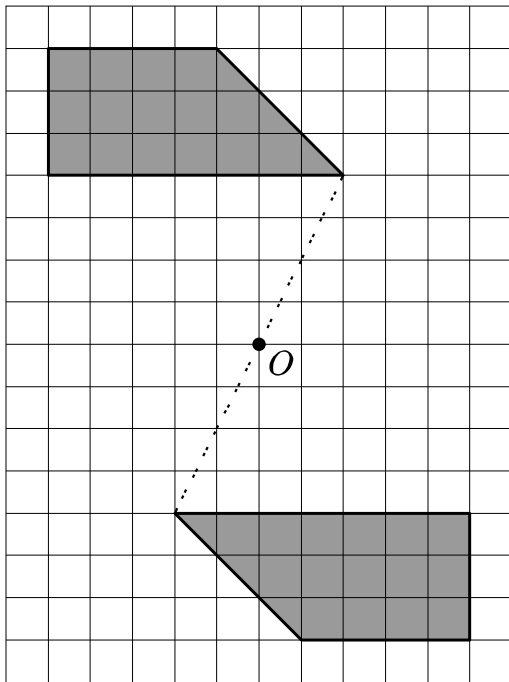


Рис. 1

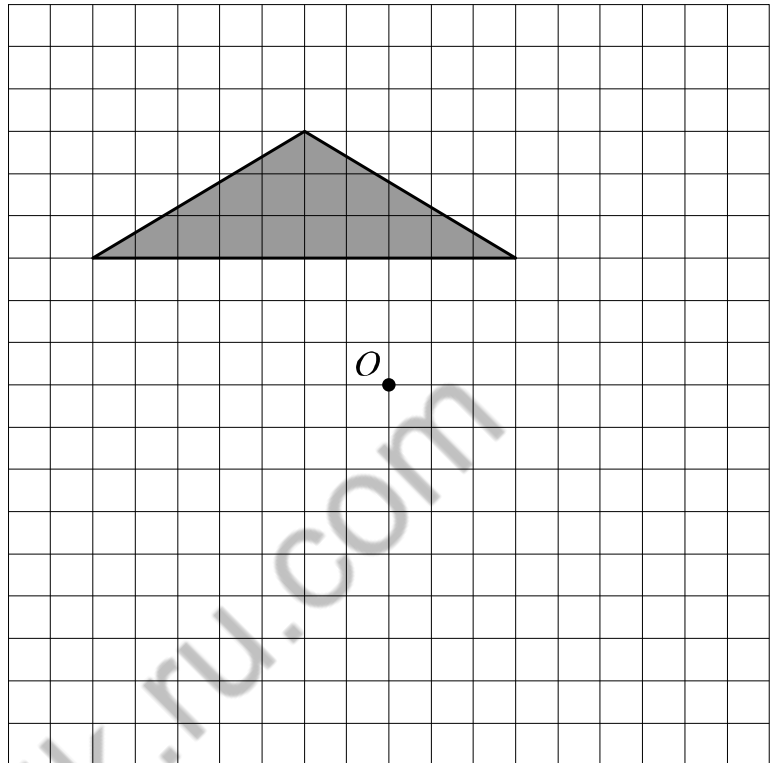


Рис. 2

- 13 У Игоря есть игрушечные солдатики. Если он построит их в шеренги по три, то останется два лишних солдата. Если он построит их в шеренги по четыре, то останется три лишних солдата. Сколько солдатиков останется, если Игорь построит их в шеренги по двенадцать? Запишите решение и ответ.

Решение:

Ответ: