

**Проверочная работа  
по ГЕОГРАФИИ**

**6 КЛАСС**

**Вариант 2**

**Инструкция по выполнению работы**


На выполнение работы по географии даётся 60 минут. Работа включает в себя 10 заданий.

Ответы на задания запишите в поля ответов в тексте работы. В случае записи неверного ответа зачеркните его и запишите рядом новый.

При выполнении работы не разрешается пользоваться учебником, рабочими тетрадями, атласом и другим справочным материалом.

При необходимости можно пользоваться черновиком. Записи в черновике проверяться и оцениваться не будут. Для выполнения заданий с использованием карт Вам потребуются линейка и карандаш.

Советуем выполнять задания в том порядке, в котором они даны. В целях экономии времени пропускайте задание, которое не удаётся выполнить сразу, и переходите к следующему. Если после выполнения всей работы у Вас останется время, то Вы сможете вернуться к пропущенным заданиям.

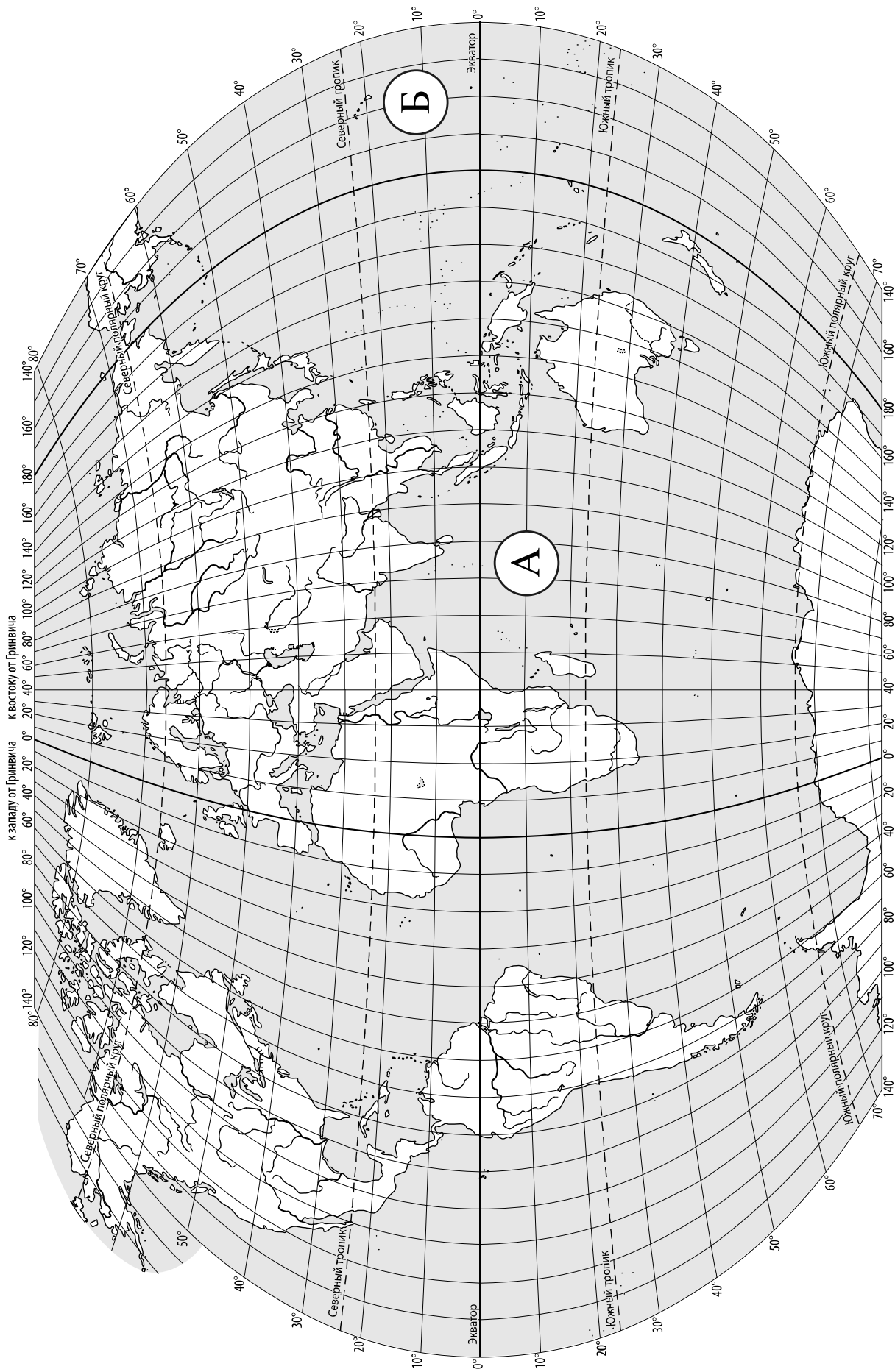
Значком  отмечены задания, ответы на которые записываются на карте, приведённой на странице 2.

***Желаем успеха!***

*Таблица для внесения баллов участника*

Номер задания	1.1	1.2	2.1К1	2.1К2	2.2	3.1	3.2	3.3	4.1	4.2	4.3	5.1	5.2	6.1	6.2К1	6.2К2
Баллы																

Номер задания	7	8.1	8.2	9К1	9К2	9К3	10.1	10.2К1	10.2К2	Сумма баллов	Отметка за работу
Баллы											



**Задание 1 выполняется с использованием карты мира, приведённой на странице 2.**

1

Рассмотрите карту мира. На ней буквами А и Б отмечены два океана.

1.1. Запишите названия океанов в соответствующее поле.

Название океана (А) :

Название океана (Б) :

\_\_\_\_\_

\_\_\_\_\_

1.2. С каким из названных Вами океанов, которому Фернан Магеллан дал название во время своего кругосветного плавания, связаны открытия путешественников и исследователей, изображённых на портретах? Укажите название океана.



*Фернан Магеллан*



*Витус Беринг*

Ответ: \_\_\_\_\_



Подпишите на карте материка, берега которых омывают воды указанного Вами океана.



**Задание 2 выполняется с использованием карты мира, приведённой на странице 2.**

2

2.1. Поставьте точки на карте по приведённым ниже координатам. Обозначьте эти точки соответственно цифрами 1 и 2.



Точка 1 – 19° ю. ш. 68° з. д.



Точка 2 – 55° с. ш. 68° з. д.

В каком направлении от точки 1 расположена точка 2?



Ответ. \_\_\_\_\_

2.2. Точка 2 расположена на территории крупного географического объекта. Прочитайте текст, рассмотрите фотографию и укажите название этого географического объекта.

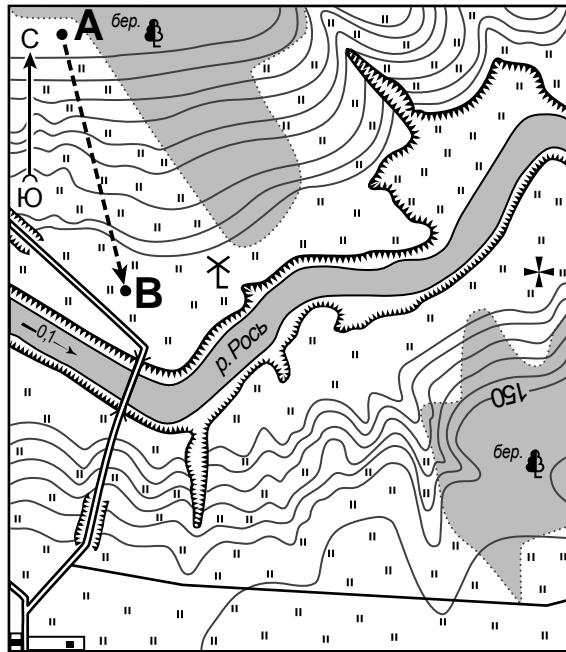
Полуостров, расположенный на северо-востоке Северной Америки. Северный Ледовитый океан, холодный Гудзонов залив и Атлантический океан с холодным течением вдоль берегов оказывают сильное влияние на климат полуострова. Здесь морозная зима и прохладное лето. На севере распространена многолетняя мерзлота. Большая часть полуострова занята тундрой и лесотундрой. Поверхность полуострова холмистая, много озёр и порожистых рек, на которых построены гидроэлектростанции. Население сосредоточено лишь в прибрежной части. На полуострове ведётся добыча железных и титановых руд.



Ответ. \_\_\_\_\_

**Задание 3** выполняется с использованием приведённого ниже фрагмента топографической карты.

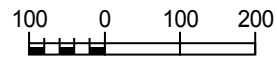
3



	Лес		Шоссе
	Луг		Грунтовая дорога
	Овраг		Церковь
	Обрыв		Мельница
	Мост		Маршрут

Масштаб: 1:10 000

В 1 см 100 м



Горизонталы проведены через 2,5 метра

3.1. На каком берегу реки Рось находится мельница?

Ответ. \_\_\_\_\_

В каком направлении от мельницы расположен мост?

Ответ. \_\_\_\_\_

3.2. Какова протяжённость проложенного на карте маршрута А–В? Для выполнения задания используйте линейку. Расстояние измеряйте по центрам точек.

Ответ. \_\_\_\_\_

3.3. Какой из изображённых на фотографиях объектов может быть сооружён на территории, по которой проходит маршрут А – В? Запишите в ответе **номер** фотографии. Обоснуйте свой ответ.



1 – лыжный трамплин



2 – футбольное поле

Ответ. Объект: \_\_\_\_\_

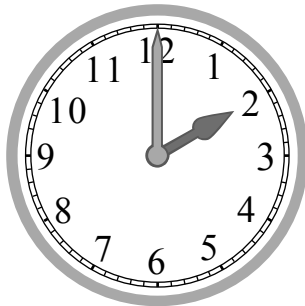
\_\_\_\_\_

\_\_\_\_\_

4

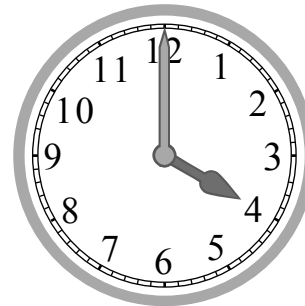
4.1. Разница во времени между городами Тюменью и Абаканом составляет **+2 часа**. На рисунках представлены показания часов в этих городах в тот момент, когда в Тюмени **2 часа дня**. Запишите под каждым рисунком, как отображается то же самое время на электронных часах в этих городах.

**ТЮМЕНЬ**



\_\_\_\_\_

**АБАКАН**



\_\_\_\_\_

4.2. Саша живёт в Тюмени. Урок по какому предмету у Саши в школе в указанное Вами время? Используйте для ответа приведённое расписание уроков.

Ответ. \_\_\_\_\_

4.3 Урок по какому предмету в это время у его сверстницы Кати, которая живёт в Абакане, если у неё такое же расписание уроков, что и у Саши?

Ответ. \_\_\_\_\_

Обоснуйте свой ответ. Укажите, чем обусловлена разница во времени в разных частях Земли.

Ответ. \_\_\_\_\_

\_\_\_\_\_

\_\_\_\_\_

\_\_\_\_\_

\_\_\_\_\_

**РАСПИСАНИЕ УРОКОВ**

№ урока	Время	Предмет
<b>1 смена</b>		
1	8.25 – 9.05	География
2	9.15 – 9.55	Математика
3	10.15 – 10.55	Музыка
4	11.25 – 12.05	Русский язык
5	12.20 – 13.20	История
<b>2 смена</b>		
1	13.30 – 14.10	Математика
2	14.30 – 15.10	Информатика
3	15.30 – 16.10	Физкультура
4	16.25 – 17.15	Биология
5	17.20 – 18.00	Русский язык

5

5.1. Установите соответствие между географическими особенностями и природными зонами, для которых они характерны: для этого к каждой позиции первого столбца подберите соответствующую позицию из второго столбца.

**ГЕОГРАФИЧЕСКИЕ ОСОБЕННОСТИ**

**ПРИРОДНЫЕ ЗОНЫ**

- |  |   |
|--|---|
| <p>А) большое количество осадков в течение всего года</p> <p>Б) местообитание горилл, шимпанзе, ленивцев, леопардов, ягуаров</p> <p>В) произрастание хвойных деревьев</p> <p>Г) занимают территории вдоль экватора</p> <p>Д) преобладание подзолистых почв</p> <p>Е) местообитание бурого медведя, лося, соболя, белки</p> | <p>1) влажные экваториальные леса</p> <p>2) тайга</p> |
|--|---|

Запишите в таблицу выбранные цифры под соответствующими буквами.

Ответ.

А	Б	В	Г	Д	Е

5.2. Определите, в какой из указанных природных зон могла быть сделана каждая фотография. Подпишите названия природных зон.

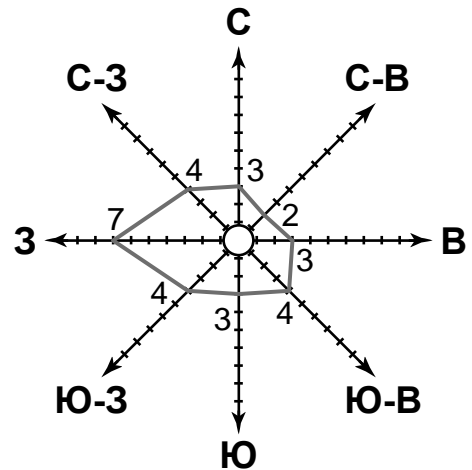


А – \_\_\_\_\_

Б – \_\_\_\_\_

6

На метеорологической станции города N в сентябре были проведены наблюдения за направлением ветра. По результатам наблюдений метеорологи построили розу ветров. Рассмотрите розу ветров и ответьте на вопросы.



6.1. Какой ветер чаще всего дул в сентябре?

Ответ. \_\_\_\_\_

В каком направлении дует этот ветер?

Ответ. \_\_\_\_\_

6.2. На каком рисунке знаками отображена погода в тот день, когда дул юго-западный ветер? Укажите букву, которой обозначен этот рисунок. Составьте описание погоды в этот день по условным обозначениям на указанном Вами рисунке.

А				+9 °C	68%
Б				+10 °C	75%
В				+15 °C	65%

Ответ. Рисунок: \_\_\_\_\_

\_\_\_\_\_

\_\_\_\_\_

\_\_\_\_\_

7

Прочитайте текст и выполните задание.

(1)Рельеф – это совокупность неровностей земной поверхности. (2) К крупным формам рельефа на суше относятся равнины и горы. (3)В зависимости от абсолютной высоты равнины подразделяют на низменности, возвышенности и плоскогорья. (4)Плоская равнина имеет слаборасчленённую поверхность, например, Прикаспийская низменность. (5)Холмистая равнина отличается наличием отдельных возвышений округлой формы высотой до 200 м, например Смоленско-Московская возвышенность. (6)Равнины на материках занимают бóльшую площадь, чем горы.

По каким предложениям можно сделать вывод о типах равнин? Запишите номера предложений.

Ответ. \_\_\_\_\_



8

8.1. Используя приведённую ниже таблицу, выполните задания.

**Численность и состав населения, 2016 г.**

№	Страна	Численность населения, млн человек	Возрастной состав населения, %	
			доля населения в возрасте до 15 лет	доля населения в возрасте старше 65 лет
1	Китай	1387	18	9
2	Канада	36	16	15
3	Австралия	25	18	15
4	Кения	45	42	3

Расположите страны в порядке **увеличения** численности населения, начиная со страны с самой маленькой численностью. Запишите в ответе последовательность порядковых номеров этих стран.

Ответ. \_\_\_\_\_

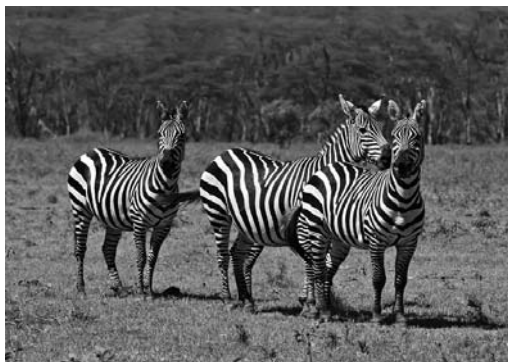
В какой стране наименьшая доля населения в возрасте старше 65 лет? Запишите в ответе название страны.

Ответ. \_\_\_\_\_

В каких странах доля населения в возрасте до 15 лет одинакова? Запишите в ответе названия стран.

Ответ. \_\_\_\_\_

8.2. На photographиях изображены животные, обитающие в естественных условиях стран, указанных в таблице. Запишите под каждой фотографией название соответствующей **страны**.



А – \_\_\_\_\_



Б – \_\_\_\_\_



В – \_\_\_\_\_



Г – \_\_\_\_\_

9

Рассмотрите фотографию с изображением опасного явления природы. Запишите его название.



Ответ. Природное явление – \_\_\_\_\_

Составьте краткое описание этого природного явления. Поясните, чем опасно это явление для людей.

Ответ. \_\_\_\_\_

\_\_\_\_\_

\_\_\_\_\_

\_\_\_\_\_

\_\_\_\_\_

\_\_\_\_\_

\_\_\_\_\_

10

10.1. Запишите название региона: республики, или области, или края, или автономного округа, или города федерального значения, в котором Вы живёте.

Ответ: \_\_\_\_\_

Как называется главный город Вашего региона? / Как называется населённый пункт / округ / муниципальный район города, в котором Вы живёте или расположена Ваша школа?

Ответ: \_\_\_\_\_

10.2. Какие источники загрязнения природы есть на территории Вашего региона? Опишите воздействие одного из этих источников загрязнения на природу.

Ответ. \_\_\_\_\_

\_\_\_\_\_

\_\_\_\_\_

\_\_\_\_\_

\_\_\_\_\_

\_\_\_\_\_

\_\_\_\_\_

\_\_\_\_\_

### Система оценивания проверочной работы

Полный правильный ответ на каждое из заданий 1.1, 2.2, 3.2, 4.1, 4.2 и 5.2 оценивается 1 баллом. Если в ответе допущена хотя бы одна ошибка (один из элементов ответа записан неправильно или не записан), выставляется 0 баллов.

Полный правильный ответ на каждое из заданий 5.1, 7 и 8.2 оценивается 2 баллами. Если в ответе допущена одна ошибка или в ответах на задания 5.1 и 8.2 перепутаны местами две цифры / два названия стран выставляется 1 балл; если допущено две или более ошибки – 0 баллов.

Номер задания	Правильный ответ
7	345,354,435,453,543,534

1

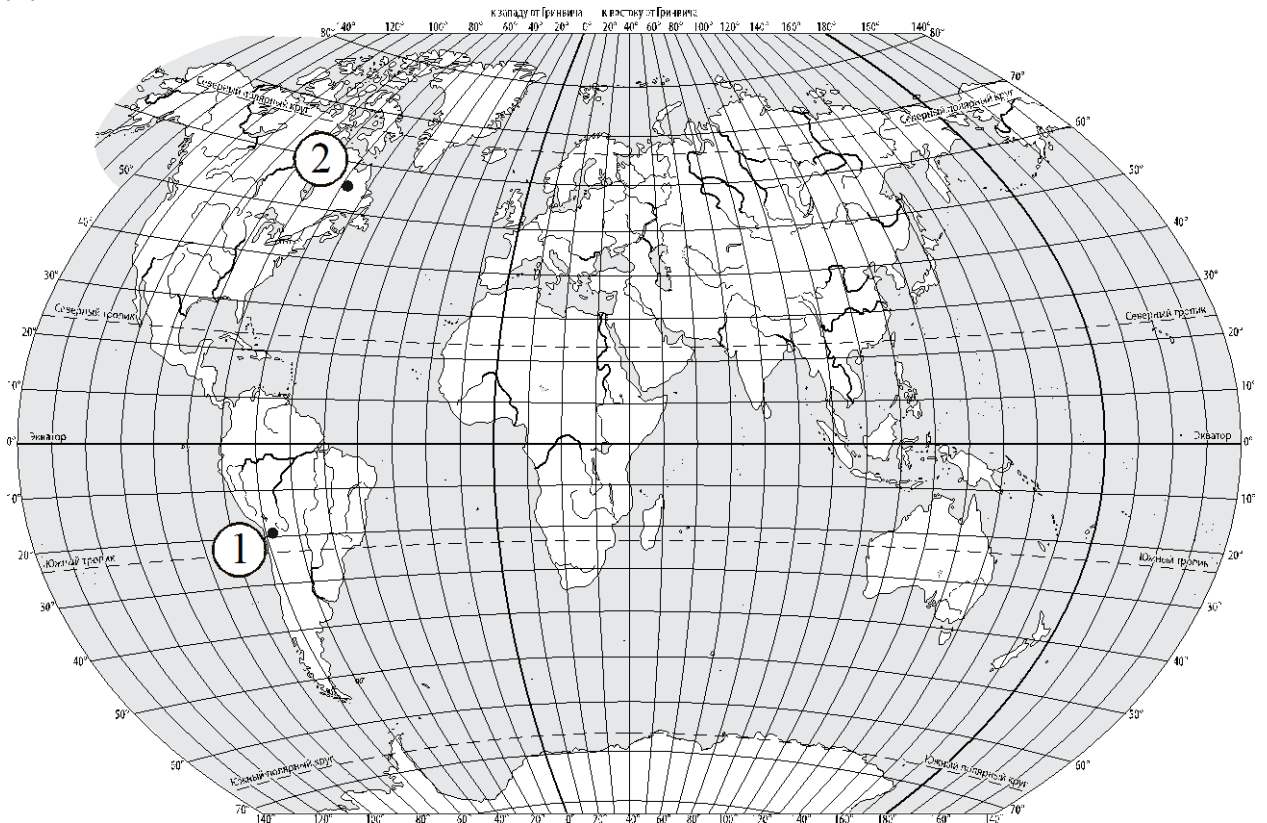
1.1	А – Индийский Б – Тихий
-----	----------------------------

1.2.

Содержание верного ответа и указания по оцениванию	Баллы
Правильный ответ должен содержать следующие <u>элементы</u> : 1) <u>название океана</u> : Тихий; 2) <u>подписи материков на карте</u> : Евразия, Австралия, Северная Америка, Южная Америка, Антарктида	
Правильно указано название океана, подписаны пять материков	2
Правильно указано название океана, подписаны два–четыре материка	1
Правильно указано название океана, подписан только один материк. ИЛИ Правильно указано только название океана, ни один материк не подписан / не подписан правильно. ИЛИ Название океана не указано / указано неправильно независимо от наличия/отсутствия подписи материков. ИЛИ Ответ неправильный	0
<i>Максимальный балл</i>	2

2

2.1.



Содержание верного ответа, критерии и указания по оцениванию		Баллы
<b>K1</b>	<b>Отметка двух точек на карте</b>	<b>1</b>
	Две точки на карте отмечены правильно. <i>Допускается погрешность <math>\pm 1^\circ</math></i>	1
	На карте правильно отмечена только одна точка. ИЛИ Точки не отмечены / отмечены неправильно	0
	<i>Если по критерию K1 выставлен 0 баллов, то по критерию K2 выставляется 0 баллов</i>	
<b>K2</b>	<b>Указание направления</b>	<b>1</b>
	Направление указано правильно: в северном / на север	1
	Направление не указано / указано неправильно	0
<i>Максимальный балл</i>		2

<b>2.2</b>	полуостров Лабрадор
------------	---------------------

3

## 3.1.

Содержание верного ответа и указания по оцениванию	Баллы
Правильный ответ должен содержать <u>ответы на два вопроса</u> : 1) на левом берегу; 2) в юго-западном направлении / на юго-запад	
Правильно даны ответы на два вопроса	2
Правильно дан ответ только на один любой вопрос	1
Ответы на вопросы не даны / даны неправильно	0
<i>Максимальный балл</i>	2

<b>3.2</b>	350 метров (допускается погрешность $\pm 10$ метров)
------------	---

## 3.3.

Содержание верного ответа и указания по оцениванию	Баллы
Правильный ответ должен содержать следующие <u>элементы</u> : 1) <u>указание объекта</u> : 1 – лыжный трамплин; 2) <u>обоснование</u> , например: Маршрут проложен по склону с достаточным уклоном для сооружения лыжного трамплина, а для сооружения футбольного поля необходим ровный участок. <i>Обоснование может быть приведено в иной, близкой по смыслу формулировке</i>	
Правильно указан объект, дано обоснование	2
Правильно указан только объект	1
Объект указан неправильно независимо от наличия/отсутствия обоснования. ИЛИ Ответ неправильный	0
<i>Максимальный балл</i>	2

4

<b>4.1</b>	14.00; 16.00
<b>4.2</b>	У Саши урок по математике (2 смена)

**4.3.**

<b>Содержание верного ответа и указания по оцениванию</b>	<b>Баллы</b>
<p>Правильный ответ должен содержать следующие <u>элементы</u>:</p> <p>1) <u>ответ на вопрос</u>: у Кати урок по физкультуре (2 смена);</p> <p>2) <u>обоснование</u>: когда в Тюмени 14 часов, в Абакане уже 16 часов, поэтому, когда у Саши урок по математике (2 смена), у Кати урок по физкультуре (2 смена);</p> <p>3) <u>указание того, чем обусловлена разница во времени, например</u>: разница во времени обусловлена вращением Земли вокруг своей оси.  <i>Обоснование и/или указание может быть приведено в иной, близкой по смыслу формулировке</i></p>	
Правильно дан ответ на вопрос, представлены обоснование и указание	3
Правильно даны ответ на вопрос и обоснование, указание не дано / дано неправильно. ИЛИ Правильно даны ответ на вопрос и указание, обоснование не дано / дано неправильно	2
Правильно дан только ответ на вопрос.	1
Ответ на вопрос не дан / дан неправильно независимо от наличия/отсутствия других элементов ответа. ИЛИ Ответ неправильный	0
<i>Максимальный балл</i>	<b>3</b>

5

<b>5.1</b>	112122
<b>5.2</b>	А – тайга Б – влажные экваториальные леса

6

## 6.1.

Содержание верного ответа и указания по оцениванию	Баллы
Правильный ответ должен содержать <u>ответы на два вопроса</u> : 1) западный ветер; 2) в восточном направлении / на восток	
Правильно даны ответы на два вопроса	2
Правильно дан ответ только на один любой вопрос	1
Ответы на вопросы не даны / ответы на два вопроса даны неправильно	0
<i>Максимальный балл</i>	2

## 6.2.

Содержание верного ответа, критерии и указания по оцениванию	Баллы
<b>К1</b> <b>Указание рисунка</b>	<b>1</b>
Правильно указан рисунок: В	1
Рисунок не указан / указан неправильно	0
<i>Если по критерию К1 выставлен 0 баллов, то по критерию К2 выставляется 0 баллов</i>	
<b>К2</b> <b>Описание погоды</b>	<b>2</b>
Правильно представлено описание погоды с учётом всех показателей, отображённых на рисунке знаками, например: в этот день была ясная/безоблачная погода, без осадков, дул юго-западный ветер, температура воздуха была плюс 15 градусов, влажность воздуха – 65%. <i>Описание может быть приведено в иной, близкой по смыслу формулировке</i>	2
При описании погоды с учётом показателей, отображённых на рисунке знаками, допущена одна ошибка / не учтён любой один из показателей	1
В описании погоды допущено две или более ошибки. ИЛИ В описании погоды не учтены два или более показателя. ИЛИ Описание погоды не представлено	0
<i>Максимальный балл</i>	3

8

8.1

Содержание верного ответа и указания по оцениванию	Баллы
Правильный ответ должен содержать следующие <u>элементы</u> : 1) <u>последовательность номеров стран</u> : 3241; 2) <u>ответ на первый вопрос</u> : в Кении; 3) <u>ответ на второй вопрос</u> : в Китае и Австралии	
Правильно указана последовательность номеров стран и даны ответы на два вопроса	2
Правильно указана последовательность номеров стран и дан ответ на один любой вопрос. ИЛИ Правильно даны только ответы на два вопроса	1
Правильно указана только последовательность номеров стран. ИЛИ Правильно дан ответ только на один любой вопрос. ИЛИ Ответ неправильный	0
<i>Максимальный балл</i>	2

8.2

А – Кения  
Б – Канада  
В – Китай  
Г – Австралия

9

Содержание верного ответа и указания к оцениванию	Баллы
<b>К1</b> <b>Указание опасного явления природы</b>	<b>1</b>
Правильно определено опасное явление природы: <u>лесной пожар</u> . <i>При оценивании как правильный ответ засчитывается любое допустимое название данного явления</i>	1
Опасное явление природы не определено / определено неправильно	0
<b><i>Если по критерию К1 выставлен 0 баллов, то по всем остальным позициям оценивания выставляется 0 баллов</i></b>	
<b>К2</b> <b>Описание этого природного явления</b>	<b>1</b>
<i>При оценивании в качестве правильного может быть принято описание природного явления в любом объёме</i>	
Описание содержит основные сведения о природном явлении. Фактических ошибок нет	1
В описании допущены фактические ошибки. ИЛИ Приведены рассуждения общего характера, не содержащие сведений о природном явлении. ИЛИ Описание не представлено	0
<b>К3</b> <b>Пояснение, чем опасно это явление для людей</b>	<b>1</b>
Правильно пояснено, чем опасно это явление для людей	1
Пояснение о том, чем опасно это явление для людей, отсутствует. ИЛИ Ответ неправильный	0
<i>Максимальный балл</i>	3



10

## 10.1.

Указания к оцениванию		Баллы
Правильно указаны название региона и его главный город / населённый пункт / округ / муниципальный район города		1
Правильно указано только название региона. ИЛИ Правильно указан только главный город региона / населённый пункт / округ / муниципальный район города. ИЛИ Ответ неправильный		0
<i>Максимальный балл</i>		<i>1</i>

## 10.2.

Критерии и указания к оцениванию		Баллы
<b>K1</b>	<b>Указание источников загрязнения природы на территории региона</b>	<b>1</b>
	Правильно указаны источники загрязнения природы на территории региона <i>При оценивании как правильный ответ засчитывается указание любого количества источников загрязнения (одного и более)</i>	1
	Источники загрязнения природы на территории региона не указаны / указаны неправильно	0
	<i>Если по критерию K1 выставлен 0 баллов, то по критерию K2 выставляется 0 баллов</i>	
<b>K2</b>	<b>Описание воздействия источника загрязнения на природу</b>	<b>2</b>
	Представлено описание воздействия источника загрязнения на природу. Фактических ошибок нет	2
	Представлено описание воздействия источника загрязнения на природу. Допущено не более двух фактических ошибок	1
	Приведены сведения, не соответствующие требованию задания	0
<i>Максимальный балл</i>		<i>3</i>

**Система оценивания выполнения всей работы**

Максимальный балл за выполнение работы – 37.

*Рекомендации по переводу первичных баллов в отметки по пятибалльной шкале*

Отметка по пятибалльной шкале	«2»	«3»	«4»	«5»
Первичные баллы	0–9	10–21	22–30	31–37