

**Проверочная работа
по ГЕОГРАФИИ**

6 КЛАСС

Вариант 2

Инструкция по выполнению работы


На выполнение работы по географии даётся 60 минут. Работа включает в себя 10 заданий.

Ответы на задания запишите в поля ответов в тексте работы. В случае записи неверного ответа зачеркните его и запишите рядом новый.

При выполнении работы не разрешается пользоваться учебником, рабочими тетрадями, атласом и другим справочным материалом.

При необходимости можно пользоваться черновиком. Записи в черновике проверяться и оцениваться не будут. Для выполнения заданий с использованием карт Вам потребуются линейка и карандаш.

Советуем выполнять задания в том порядке, в котором они даны. В целях экономии времени пропускайте задание, которое не удаётся выполнить сразу, и переходите к следующему. Если после выполнения всей работы у Вас останется время, то Вы сможете вернуться к пропущенным заданиям.

Значком  отмечены задания, ответы на которые записываются на карте, приведённой на странице 2.

Желаем успеха!

Таблица для внесения баллов участника

Номер задания	1.1	1.2	2.1К1	2.1К2	2.2	3.1	3.2	3.3	4.1	4.2	4.3	5.1	5.2	6.1	6.2К1	6.2К2
Баллы																

Номер задания	7	8.1	8.2	9К1	9К2	9К3	10.1	10.2К1	10.2К2	Сумма баллов	Отметка за работу
Баллы											

Задание 1 выполняется с использованием карты мира, приведённой на странице 2.

1 Рассмотрите карту мира. На ней буквами А и Б отмечены два океана.

1.1. Запишите названия океанов в соответствующее поле.

Название океана (А) :

Название океана (Б) :

1.2. С каким из названных Вами океанов связаны открытия путешественников и первооткрывателей, изображённых на портретах? Укажите название океана.



И.Д. Папанин



Фритьоф Нансен

Ответ: _____



Подпишите на карте материка, берега которых омывают воды указанного Вами океана.



Задание 2 выполняется с использованием карты мира, приведённой на странице 2.

2

2.1. Поставьте точки на карте по приведённым ниже координатам. Обозначьте эти точки соответственно цифрами 1 и 2.



Точка 1 – 42° с. ш. 51° в. д.



Точка 2 – 10° с. ш. 51° в. д.

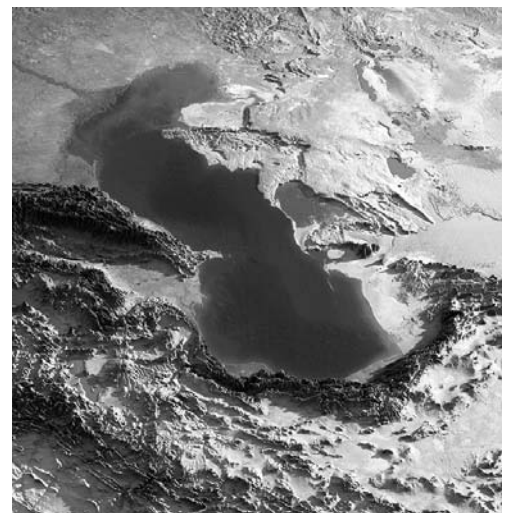
В каком направлении от точки 1 расположена точка 2?



Ответ. _____

2.2. Точка 1 расположена на территории крупного географического объекта. Прочитайте текст, рассмотрите фотографию и космический снимок и укажите название этого географического объекта.

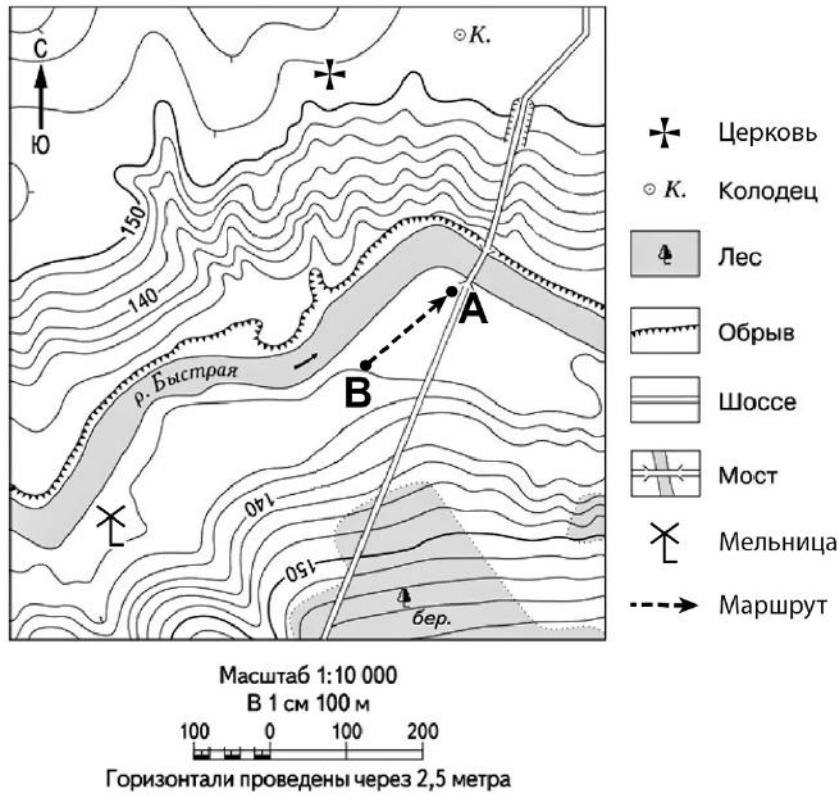
Крупнейший на Земле замкнутый водоём на границе Европы и Азии. Он не имеет выхода в океан, из-за чего его называют море-озеро. Вода в нём чуть солоновата. Уровень воды постоянно изменяется и в отдельные годы опускается до абсолютной высоты в 20–25 м. В этот водоём впадает более 100 рек, в том числе одна из главных рек России – Волга. При впадении она образует огромную дельту, где расположен крупный порт Астрахань. Здесь ведётся лов осетровых рыб, а на шельфе разрабатываются месторождения нефти и газа.



Ответ. _____

Задание 3 выполняется с использованием приведённого ниже фрагмента топографической карты.

3



3.1. На каком берегу реки Быстрой находится церковь?

Ответ. _____

В каком направлении от церкви расположен мост?

Ответ. _____

3.2. Какова протяжённость проложенного на карте маршрута А–В? Для выполнения задания используйте линейку. Расстояние измеряйте по центрам точек.

Ответ. _____

3.3. Какой из изображённых на фотографиях объектов может быть сооружён на территории, по которой проходит маршрут А – В? Запишите в ответе **номер** фотографии. Обоснуйте свой ответ.



1 – открытая эстрада



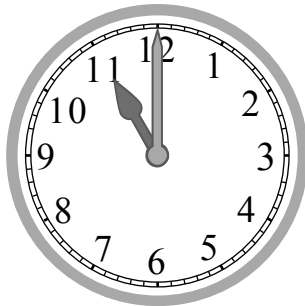
2 – трасса для тюбинга

Ответ. Объект: _____

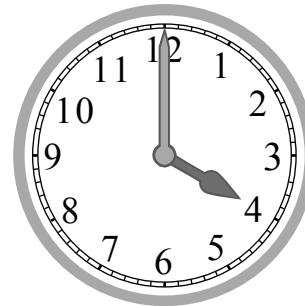
4

4.1. Разница во времени между городами Воронежем и Иркутском составляет **+5 часов**. На рисунках представлены показания часов в этих городах в тот момент, когда в Воронеже **11 часов утра**. Запишите под каждым рисунком, как отображается то же самое время на электронных часах в этих городах.

ВОРОНЕЖ



ИРКУТСК



4.2. Саша живёт в Воронеже. Что он делает в указанное Вами время? Используйте для ответа приведённый режим дня школьника.

Ответ. _____

4.3. Что в это же время делает его сверстник Пётр, который живёт в Иркутске если он соблюдает тот же режим дня, что и Саша?

Ответ. _____

Обоснуйте свой ответ. Укажите, чем обусловлена разница во времени в разных частях Земли.

Ответ. _____

РЕЖИМ ДНЯ ШКОЛЬНИКА

7.00	<i>Подъём</i>
7.05 – 7.20	<i>Утренняя зарядка</i>
7.20 – 7.30	<i>Гигиенические процедуры</i>
7.30 – 8.00	<i>Завтрак</i>
8.00 – 8.15	<i>Дорога в школу</i>
8.30 – 13.10	<i>Уроки в школе</i>
13.15 – 13.30	<i>Дорога домой</i>
13.45 – 14.15	<i>Обед</i>
14.15 – 16.15	<i>Занятия в кружке/секции</i>
16.30 – 16.45	<i>Полдник</i>
16.45 – 18.15	<i>Выполнение домашних заданий</i>
18.15 – 19.15	<i>Прогулка на свежем воздухе</i>
19.30 – 20.00	<i>Ужин</i>
20.00 – 21.30	<i>Свободное время (чтение книг, просмотр телепередач, настольные игры)</i>
21.30 – 22.00	<i>Гигиенические процедуры и подготовка ко сну</i>
22.00 – 7.00	<i>Ночной сон</i>

5

5.1. Установите соответствие между географическими особенностями и природными зонами, для которых они характерны: для этого к каждой позиции первого столбца подберите соответствующую позицию из второго столбца.

ГЕОГРАФИЧЕСКИЕ ОСОБЕННОСТИ

- А) распространение на побережье Средиземного моря
- Б) преимущественно травянистая растительность
- В) местообитание крупных травоядных животных: зебр, жирафов, слонов
- Г) произрастание растений с плотными листьями, покрытыми восковым налётом
- Д) жаркое сухое лето и прохладная влажная зима
- Е) высокие постройки термитов

ПРИРОДНЫЕ ЗОНЫ

- 1) жестколистные леса и кустарники
- 2) саванны и редколесья

Запишите в таблицу выбранные цифры под соответствующими буквами.



Ответ:

А	Б	В	Г	Д	Е

5.2. Определите, в какой из указанных природных зон могла быть сделана каждая фотография. Подпишите названия природных зон.



А – _____

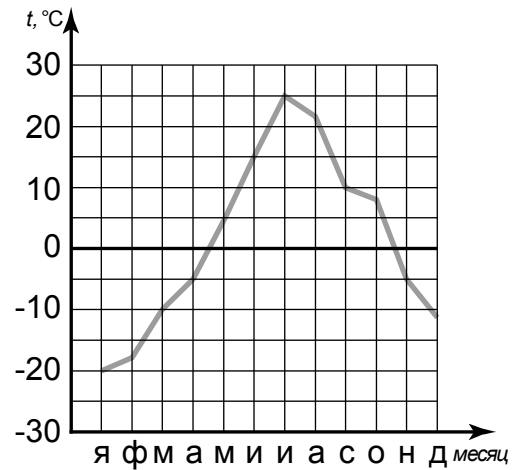


Б – _____



6

На метеорологической станции города N в течение года наблюдали за температурой воздуха. По результатам наблюдений метеорологи построили график годового хода температуры. Рассмотрите график годового хода температуры и ответьте на вопросы.



6.1. Какой месяц был самым холодным в году?

Ответ. _____

Какова годовая амплитуда температур?

Ответ. _____

6.2. На каком рисунке знаками отображена погода в тот день, когда температура воздуха опустилась ниже 20 градусов мороза? Укажите букву, которой обозначен этот рисунок. Составьте описание погоды в этот день по условным обозначениям на указанном Вами рисунке.

А				-22 °C	86%
Б				-10 °C	56%
В				+2 °C	80%

Ответ. Рисунок: _____

7

Прочитайте текст и выполните задание.

(1) Перемещение воздушных масс определяется неравномерным нагревом земной поверхности и различием атмосферного давления в разных частях Земли. (2) Воздушные массы определяют температурный режим в тех районах, куда они перемещаются. (3) С перемещением холодных воздушных масс, формирующихся в полярных областях Земли, связано понижение температуры воздуха. (4) Жаркие воздушные массы экваториальных и тропических широт, перемещаясь, приносят повышение температуры. (5) Воздушные массы приобретают свои свойства в зависимости от того, над какой поверхностью они формируются. (6) Влажные морские воздушные массы, перемещаясь на сушу, приносят обильные осадки.

По каким предложениям можно сделать вывод об изменениях показателей погоды, связанных с перемещением воздушных масс с различными свойствами? Запишите номера предложений.

Ответ. _____

8

8.1. Используя приведённую ниже таблицу, выполните задания.

Численность и средняя продолжительность жизни населения, 2016 г.

№	Страна	Численность населения, млн человек	Средняя продолжительность жизни, лет		
			оба пола	мужчины	женщины
1	Турция	81	75	73	76
2	Франция	65	82	79	85
3	Исландия	0,3	83	81	86
4	Норвегия	5	82	80	84

Расположите страны в порядке **увеличения** численности населения, начиная со страны с самой маленькой численностью. Запишите в ответе последовательность порядковых номеров этих стран.

Ответ. _____

В какой стране средняя продолжительность жизни населения у женщин наибольшая? Запишите в ответе название страны.

Ответ. _____

В каких странах средняя продолжительность жизни у обоих полов одинакова? Запишите в ответе названия стран.

Ответ. _____

8.2. Фотографии, представленные ниже, сделаны в странах, указанных в таблице. Запишите под каждой фотографией название соответствующей **страны**.



А – _____



Б – _____



В – _____



Г – _____

9

Рассмотрите фотографию с изображением опасного явления природы. Запишите его название.



Ответ. Природное явление – _____

Составьте краткое описание этого природного явления. Поясните, чем опасно это явление для людей.

Ответ. _____

10

10.1. Запишите название региона: республики, или области, или края, или автономного округа, или города федерального значения, в котором Вы живёте.

Ответ. _____

Как называется главный город Вашего региона? / Как называется населённый пункт / округ / муниципальный район города, в котором Вы живёте или расположена Ваша школа?

Ответ. _____

10.2. Какие животные обитают в естественной среде на территории Вашего региона? Укажите не менее трёх названий животных. Опишите одного из представителей животного мира региона.

Ответ. _____

Система оценивания проверочной работы

Полный правильный ответ на каждое из заданий 1.1, 2.2, 3.2, 4.1, 4.2 и 5.2 оценивается 1 баллом. Если в ответе допущена хотя бы одна ошибка (один из элементов ответа записан неправильно или не записан), выставляется 0 баллов.

Полный правильный ответ на каждое из заданий 5.1, 7 и 8.2 оценивается 2 баллами. Если в ответе допущена одна ошибка или в ответах на задания 5.1 и 8.2 перепутаны местами две цифры / два названия стран выставляется 1 балл; если допущено две или более ошибки – 0 баллов.

Номер задания	Правильный ответ
7	346,364,436,463,643,634

1

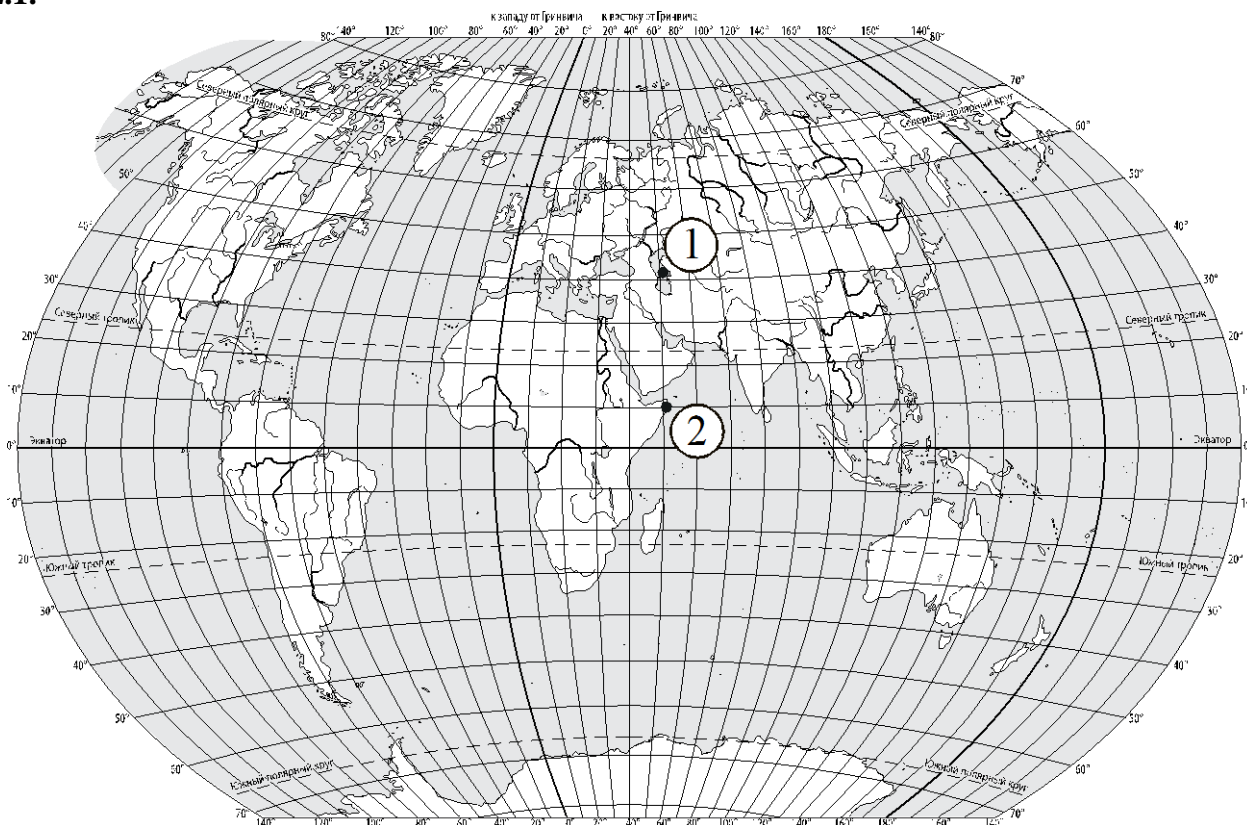
1.1	А – Атлантический Б – Северный Ледовитый
-----	---

1.2.

Содержание верного ответа и указания по оцениванию	Баллы
Правильный ответ должен содержать следующие <u>элементы</u> : 1) <u>название океана</u> : Северный Ледовитый; 2) <u>подписи материков на карте</u> : Евразия, Северная Америка	
Правильно указано название океана, подписаны два материка	2
Правильно указано название океана, подписан только один материк	1
Правильно указано только название океана, ни один материк не подписан / не подписан правильно. ИЛИ Название океана не указано / указано неправильно независимо от наличия/отсутствия подписи материков. ИЛИ Ответ неправильный	0
<i>Максимальный балл</i>	2

2

2.1.



Содержание верного ответа, критерии и указания по оцениванию		Баллы
K1	Отметка двух точек на карте	1
	Две точки на карте отмечены правильно. <i>Допускается погрешность ±1°</i>	1
	На карте правильно отмечена только одна точка. ИЛИ Точки не отмечены / отмечены неправильно	0
	<i>Если по критерию K1 выставлен 0 баллов, то по критерию K2 выставляется 0 баллов</i>	
K2	Указание направления	1
	Направление указано правильно: в южном направлении / на юг	1
	Направление не указано / указано неправильно	0
<i>Максимальный балл</i>		2

2.2	Каспийское море
------------	-----------------

3

3.1.

Содержание верного ответа и указания по оцениванию	Баллы
Правильный ответ должен содержать <u>ответы на два вопроса</u> : 1) на левом берегу; 2) в юго-восточном направлении / на юго-восток	
Правильно даны ответы на два вопроса	2
Правильно дан ответ только на один любой вопрос	1
Ответы на вопросы не даны / даны неправильно	0
<i>Максимальный балл</i>	2

3.2	150 метров (допускается погрешность ± 10 метров)
------------	---

3.3.

Содержание верного ответа и указания по оцениванию	Баллы
Правильный ответ должен содержать следующие <u>элементы</u> : 1) <u>указание объекта</u> : 1 – открытая эстрада; 2) <u>обоснование</u> , например: Маршрут проложен по ровному участку вблизи реки, удобному для сооружения открытой эстрады. А для сооружения трассы для тюбинга необходим склон. <i>Обоснование может быть приведено в иной, близкой по смыслу формулировке</i>	
Правильно указан объект, дано обоснование	2
Правильно указан только объект	1
Объект указан неправильно независимо от наличия/отсутствия обоснования. ИЛИ Ответ неправильный	0
<i>Максимальный балл</i>	2

4	4.1	11.00; 16.00
	4.2	Саша на уроках в школе

4.3.

Содержание верного ответа и указания по оцениванию	Баллы
Правильный ответ должен содержать следующие <u>элементы</u> : 1) <u>ответ на вопрос</u> : Пётр на занятиях в кружке/секции; 2) <u>обоснование</u> : когда в Воронеже 11 часов, в Иркутске уже 16 часов, поэтому, когда Саша на уроках в школе, Пётр уже на занятиях в кружке/секции; 3) <u>указание того, чем обусловлена разница во времени</u> : разница во времени обусловлена вращением Земли вокруг своей оси. <i>Обоснование и/или указание может быть приведено в иной, близкой по смыслу формулировке</i>	
Правильно дан ответ на вопрос, представлены обоснование и указание	3
Правильно даны ответ на вопрос и обоснование, указание не дано / дано неправильно. ИЛИ Правильно даны ответ на вопрос и указание, обоснование не дано / дано неправильно	2
Правильно дан только ответ на вопрос.	1
Ответ на вопрос не дан / дан неправильно независимо от наличия/отсутствия других элементов ответа. ИЛИ Ответ неправильный	0
<i>Максимальный балл</i>	<i>3</i>

5	5.1	122112
	5.2	А – саванны и редколесья Б – жестколистные леса и кустарники

6

6.1

Содержание верного ответа и указания по оцениванию	Баллы
Правильный ответ должен содержать <u>ответы на два вопроса</u> : 1) январь; 2) 45 °С	
Правильно даны ответы на два вопроса	2
Правильно дан ответ только на один любой вопрос	1
Ответы на вопросы не даны / даны неправильно	0
<i>Максимальный балл</i>	2

6.2.

Содержание верного ответа, критерии и указания по оцениванию	Баллы
К1 Указание рисунка	1
Правильно указан рисунок: А	1
Рисунок не указан / указан неправильно	0
<i>Если по критерию К1 выставлен 0 баллов, то по критерию К2 выставляется 0 баллов</i>	
К2 Описание погоды	2
Правильно представлено описание погоды с учётом всех показателей, отображённых на рисунке знаками, например: в этот день была пасмурная погода / сплошная облачность, шёл снег, дул западный ветер, температура воздуха была минус 22 градуса, влажность воздуха – 86%. <i>Описание может быть приведено в иной, близкой по смыслу формулировке</i>	2
Представлено описание погоды с учётом всех показателей, отображённых на рисунке знаками, допущена одна ошибка / не учтён один из показателей	1
В описании погоды допущены две или более ошибки. ИЛИ В описании погоды не учтены два или более показателя. ИЛИ Описание погоды не представлено	0
<i>Максимальный балл</i>	3

8

8.1

Содержание верного ответа и указания по оцениванию	Баллы
Правильный ответ должен содержать следующие <u>элементы</u> : 1) <u>последовательность номеров стран</u> : 3421; 2) <u>ответ на первый вопрос</u> : в Исландии; 3) <u>ответ на второй вопрос</u> : во Франции и Норвегии	
Правильно указана последовательность номеров стран и даны ответы на два вопроса	2
Правильно указана последовательность номеров стран и дан ответ на один любой вопрос. ИЛИ Правильно даны только ответы на два вопроса	1
Правильно указана только последовательность номеров стран. ИЛИ Правильно дан ответ только на один любой вопрос. ИЛИ Ответ неправильный	0
<i>Максимальный балл</i>	2

8.2	А – Норвегия Б – Франция В – Исландия Г – Турция
------------	---

9

Содержание верного ответа и указания к оцениванию	Баллы
К1 Указание опасного явления природы	1
Правильно определено опасное явление природы: <u>цунами</u> . <i>При оценивании как правильный ответ засчитывается любое допустимое название данного явления</i>	1
Опасное явление природы не определено / определено неправильно	0
<i>Если по критерию К1 выставлен 0 баллов, то по всем остальным критериям оценивания выставляется 0 баллов</i>	
К2 Описание этого природного явления	1
<i>При оценивании в качестве правильного может быть принято описание природного явления в любом объёме</i>	
Описание содержит основные сведения о природном явлении. Фактических ошибок нет	1
В описании допущены фактические ошибки. ИЛИ Приведены рассуждения общего характера, не содержащие сведений о природном явлении. ИЛИ Описание не представлено	0
К3 Пояснение, чем опасно это явление для людей	1
Правильно пояснено, чем опасно это явление для людей	1
Пояснение о том, чем опасно это явление для людей, отсутствует. ИЛИ Ответ неправильный	0
<i>Максимальный балл</i>	3

10

10.1.

Указания к оцениванию		Баллы
Правильно указаны название региона и его главный город / населённый пункт / округ / муниципальный район города		1
Правильно указано только название региона. ИЛИ Правильно указан только главный город региона / населённый пункт / округ / муниципальный район города. ИЛИ Ответ неправильный		0
<i>Максимальный балл</i>		<i>1</i>

10.2.

Критерии и указания к оцениванию		Баллы
К1	Указание крупных городов	1
	Правильно указаны три названия животных, обитающих на территории региона	1
	Правильно указано менее трёх названий животных, обитающих на территории региона. ИЛИ Названия животных, обитающих на территории региона, не указаны / указаны неправильно	0
	<i>Если по критерию К1 выставлен 0 баллов, то по критерию К2 выставляется 0 баллов</i>	
К2	Описание одного из представителей животного мира	2
	Описание содержит основные сведения о животном. Фактических ошибок нет	2
	Описание содержит основные сведения о животном. Допущено не более двух фактических ошибок	1
	Приведены сведения, не соответствующие требованию задания	0
<i>Максимальный балл</i>		<i>3</i>

Система оценивания выполнения всей работы

Максимальный балл за выполнение работы – 37.

Рекомендации по переводу первичных баллов в отметки по пятибалльной шкале

Отметка по пятибалльной шкале	«2»	«3»	«4»	«5»
Первичные баллы	0–9	10–21	22–30	31–37