

**Проверочная работа
по ГЕОГРАФИИ**

6 КЛАСС

Вариант 2

Инструкция по выполнению работы


На выполнение работы по географии даётся 60 минут. Работа включает в себя 10 заданий.

Ответы на задания запишите в поля ответов в тексте работы. В случае записи неверного ответа зачеркните его и запишите рядом новый.

При выполнении работы не разрешается пользоваться учебником, рабочими тетрадями, атласом и другим справочным материалом.

При необходимости можно пользоваться черновиком. Записи в черновике проверяться и оцениваться не будут. Для выполнения заданий с использованием карт Вам потребуются линейка и карандаш.

Советуем выполнять задания в том порядке, в котором они даны. В целях экономии времени пропускайте задание, которое не удаётся выполнить сразу, и переходите к следующему. Если после выполнения всей работы у Вас останется время, то Вы сможете вернуться к пропущенным заданиям.

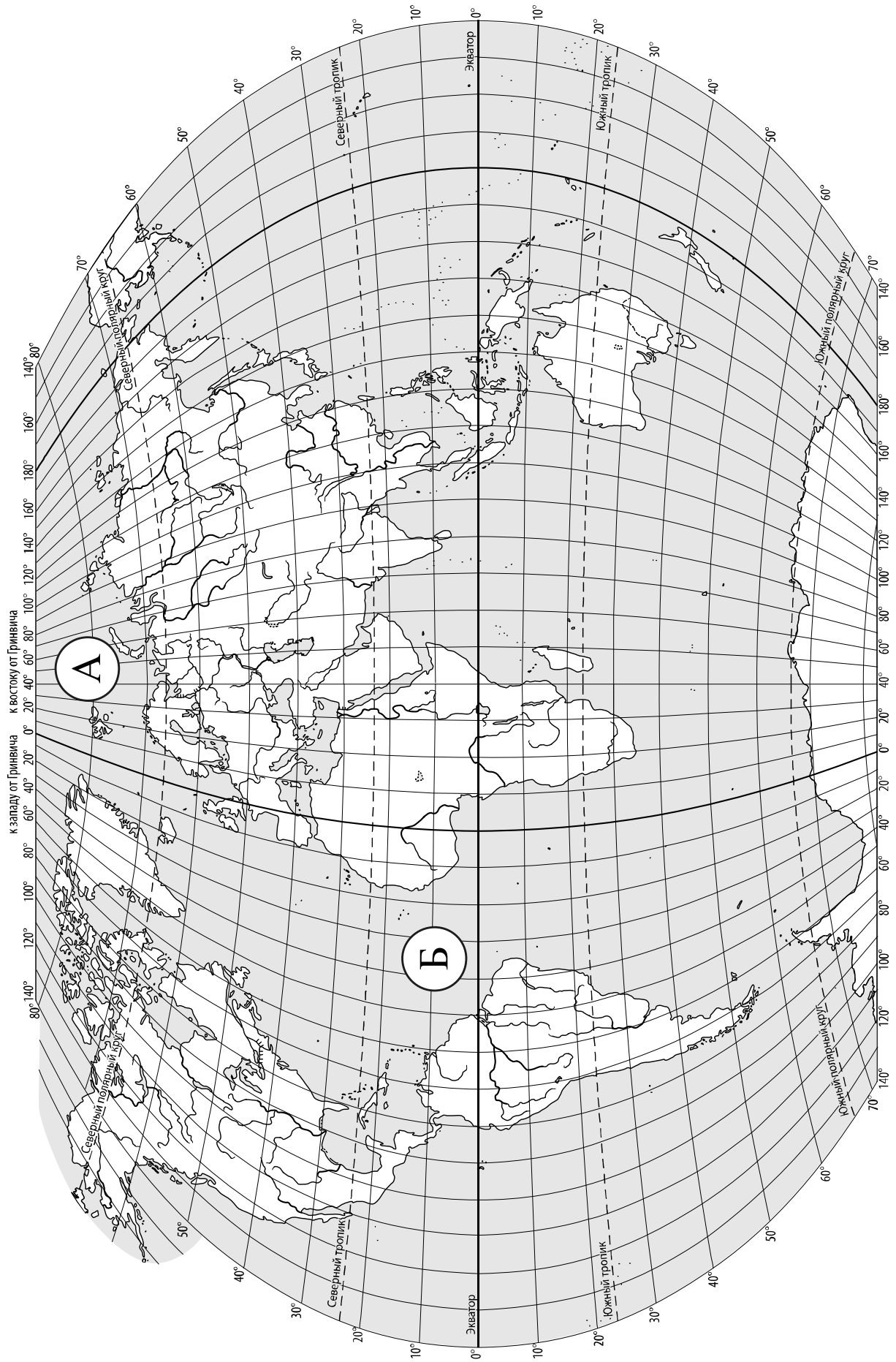
Значком  отмечены задания, ответы на которые записываются на карте, приведённой на странице 2.

Желаем успеха!

Таблица для внесения баллов участника

Номер задания	1.1	1.2	2.1К1	2.1К2	2.2	3.1	3.2	3.3	4.1	4.2	4.3	5.1	5.2	6.1	6.2К1	6.2К2
Баллы																

Номер задания	7	8.1	8.2	9К1	9К2	9К3	10.1	10.2К1	10.2К2	Сумма баллов	Отметка за работу
Баллы											



Задание 1 выполняется с использованием карты мира, приведённой на странице 2.

1 Рассмотрите карту мира. На ней буквами А и Б отмечены два океана.

1.1. Запишите названия океанов в соответствующее поле.

Название океана (А) :

Название океана (Б) :

1.2. С каким из названных Вами океанов связаны открытия путешественников и исследователей, изображённых на портретах? Укажите название океана, по которому проходили маршруты их экспедиций.



Фернан Магеллан



Христофор Колумб

Ответ: _____

Подпишите на карте материка, берега которых омывают воды указанного Вами океана.

Задание 2 выполняется с использованием карты мира, приведённой на странице 2.

2

2.1. Поставьте точки на карте по приведённым ниже координатам. Обозначьте эти точки соответственно цифрами 1 и 2.



Точка 1 – 8° с. ш. 47° в. д.



Точка 2 – 8° с. ш. 81° в. д.

В каком направлении от точки 1 расположена точка 2?



Ответ. _____

2.2. Точка 2 расположена на территории крупного географического объекта. Прочитайте текст, рассмотрите фотографию и космический снимок и укажите название этого географического объекта.

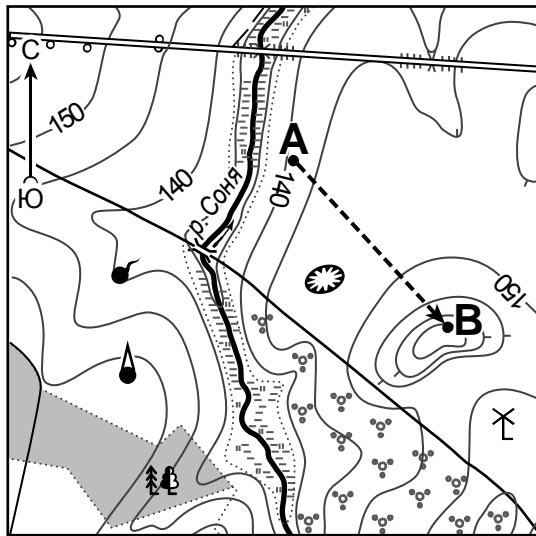
Остров в Южной Азии, расположенный вблизи юго-восточного побережья полуострова Индостан. Омывается водами Индийского океана и Бенгальского залива. В декабре 2004 года остров сильно пострадал от цунами, унёсшего жизни более 40 тысяч человек. Центральную часть острова занимают горы. На острове обитает большое количество птиц, сюда на зимовку прилетают перелётные птицы из Сибири и стран Европы. На острове расположено одноимённое государство, которое до 1972 года называлось Цейлон. Чай – визитная карточка этого острова, здесь производится около 10 % всего чая в мире.



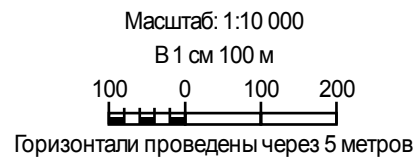
Ответ. _____

Задание 3 выполняется с использованием приведённого ниже фрагмента топографической карты.

3



	Шоссе		Родник
	Грунтовая дорога		Яма
	Лес		Башня
	Болотистый участок		Мельница
	Кустарник		Маршрут
	Мост		



3.1. На каком берегу реки Сони находится мельница?

Ответ. _____

В каком направлении от мельницы расположена яма?

Ответ. _____

3.2. Какова протяжённость проложенного на карте маршрута А–В? Для выполнения задания используйте линейку. Расстояние измеряйте по центрам точек.

Ответ. _____

3.3. Какой из изображённых на фотографиях объектов может быть сооружён на участке, показанном на карте точкой В? Запишите в ответе **номер** фотографии. Обоснуйте свой ответ.



1 – пляж



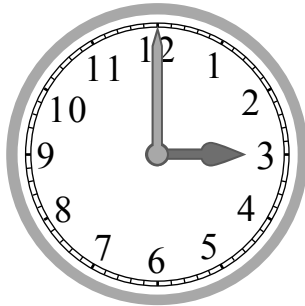
2 – смотровая площадка

Ответ. Объект: _____

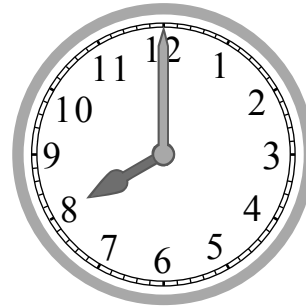
4

4.1. Разница во времени между городами Владивостоком и Ярославлем составляет **–7 часов**. На рисунках представлены показания часов в этих городах в тот момент, когда во Владивостоке **3 часа дня**. Запишите под каждым рисунком, как отображается то же самое время на электронных часах в этих городах.

ВЛАДИВОСТОК



ЯРОСЛАВЛЬ



4.2. Андрей живёт во Владивостоке. Что он делает в указанное Вами время? Используйте для ответа приведённый режим дня школьника.

Ответ. _____

4.3. Что в это же время делает его сверстник Павел, который живёт в Ярославле, если он соблюдает тот же режим дня, что и Андрей?

Ответ. _____

Обоснуйте свой ответ. Укажите, чем обусловлена разница во времени в разных частях Земли.

Ответ. _____

РЕЖИМ ДНЯ ШКОЛЬНИКА

7.00	<i>Подъём</i>
7.05 – 7.25	<i>Утренняя зарядка</i>
7.25 – 7.35	<i>Гигиенические процедуры</i>
7.35 – 8.05	<i>Завтрак</i>
8.10 – 8.25	<i>Дорога в школу</i>
8.30 – 13.15	<i>Уроки в школе</i>
13.20 – 13.35	<i>Дорога домой</i>
13.45 – 14.15	<i>Обед</i>
14.15 – 16.15	<i>Занятия в кружке/секции</i>
16.30 – 16.45	<i>Полдник</i>
16.45 – 18.15	<i>Выполнение домашних заданий</i>
18.30 – 19.30	<i>Прогулка</i>
19.45 – 20.15	<i>Ужин</i>
20.15 – 21.45	<i>Просмотр телепередач, чтение книг, настольные игры</i>
21.45 – 22.15	<i>Подготовка ко сну</i>
22.15 – 7.00	<i>Ночной сон</i>

5

5.1. Установите соответствие между географическими особенностями и природными зонами, для которых они характерны: для этого к каждой позиции первого столбца подберите соответствующую позицию из второго столбца.

ГЕОГРАФИЧЕСКИЕ ОСОБЕННОСТИ

ПРИРОДНЫЕ ЗОНЫ

- | | |
|--|----------------------------------|
| <p>А) местообитание рыси, бурого медведя, росомахи</p> <p>Б) произрастание хвойных деревьев</p> <p>В) произрастание ягеля и других лишайников</p> <p>Г) местообитание лемминга, песца, полярной куропатки</p> <p>Д) сильные ветры в течение всего года</p> <p>Е) преобладание подзолистых почв</p> | <p>1) тундра</p> <p>2) тайга</p> |
|--|----------------------------------|

Запишите в таблицу выбранные цифры под соответствующими буквами.

Ответ:

	А	Б	В	Г	Д	Е

5.2. Определите, в какой из указанных природных зон могла быть сделана каждая фотография. Подпишите названия природных зон.

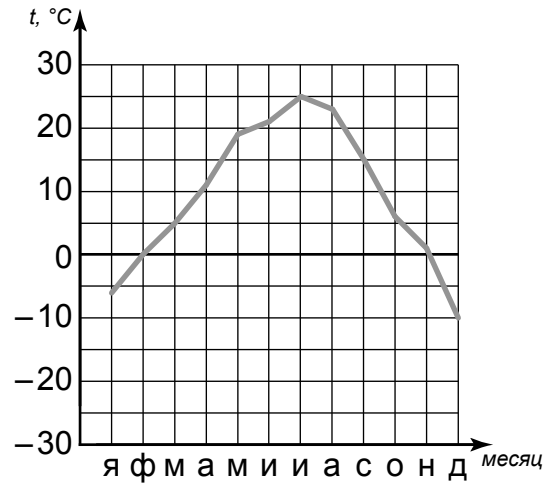


А – _____

Б – _____

6

На метеорологической станции города N в течение года наблюдали за температурой воздуха. По результатам наблюдений метеорологи построили график годового хода температуры. Рассмотрите график годового хода температуры и ответьте на вопросы.



6.1. Какой месяц был самым тёплым в году?

Ответ. _____

Какова годовая амплитуда температур?

Ответ. _____

6.2. На каком рисунке знаками отображена погода в тот день, когда выпала роса? Укажите букву, которой обозначен этот рисунок. Составьте описание погоды в этот день по условным обозначениям на указанном Вами рисунке.

А				+16 °C	83%
Б				+21 °C	77%
В				-12 °C	70%

Ответ. Рисунок: _____

7

Прочитайте текст и выполните задание.

(1) Живые организмы зародились в Мировом океане и постепенно заселили все земные оболочки. (2) Современная биосфера охватывает нижние слои атмосферы, всю гидросферу и верхнюю часть литосферы. (3) В атмосфере живые организмы встречаются до озонового слоя. (4) Озоновый слой выполняет защитную функцию для всех организмов, оберегая их от вредного воздействия ультрафиолетовых лучей. (5) В литосфере живые организмы встречаются на глубине в несколько километров, где бактерии живут без доступа кислорода. (6) Русский естествоиспытатель В.И. Вернадский определил биосферу как «непрерывный слой живого вещества».

По каким предложениям можно сделать вывод о границах биосферы? Запишите номера предложений.

Ответ. _____

8

8.1. Используя приведённую ниже таблицу, выполните задания.

Численность и показатели рождаемости и смертности населения, 2018 г.

№	Страна	Численность населения, млн человек	Показатели рождаемости и смертности, на 1000 жителей	
			рождаемость	смертность
1	Бразилия	215	15	6
2	Япония	126	8	10
3	Индия	1370	20	7
4	Греция	11	9	10

Расположите страны в порядке **уменьшения** численности населения, начиная со страны с самой большой численностью. Запишите в ответе последовательность порядковых номеров этих стран.

Ответ. _____

В какой стране показатель рождаемости наибольший? Запишите в ответе название страны.

Ответ. _____

В каких странах показатели смертности одинаковы? Запишите в ответе названия стран.

Ответ. _____

8.2. На photographиях изображены представители населения стран, указанных в таблице. Запишите под каждой photographией название соответствующей **страны**.



А – _____



Б – _____



В – _____



Г – _____

9

Рассмотрите фотографию с изображением опасного явления природы. Запишите его название.



Ответ. Природное явление – _____

Составьте краткое описание этого природного явления. Поясните, в чём заключается опасность этого природного явления.

Ответ. _____

10

10.1. Запишите название региона: республики, или области, или края, или автономного округа, или города федерального значения, в котором Вы живёте.

Ответ. _____

Как называется главный город Вашего региона? / Как называется населённый пункт / округ / муниципальный район города, в котором Вы живёте или расположена Ваша школа?

Ответ. _____

10.2. Какие крупные города расположены на территории Вашего региона? Составьте краткое описание одного из них.

Ответ. _____

Система оценивания проверочной работы

Полный правильный ответ на каждое из заданий 1.1, 2.2, 3.2, 4.1, 4.2 и 5.2 оценивается 1 баллом. Если в ответе допущена хотя бы одна ошибка (один из элементов ответа записан неправильно или не записан), выставляется 0 баллов.

Полный правильный ответ на каждое из заданий 5.1, 7 и 8.2 оценивается 2 баллами. Если в ответе допущена одна ошибка или в ответах на задания 5.1 и 8.2 перепутаны местами две цифры / два названия стран выставляется 1 балл; если допущено две или более ошибки – 0 баллов.

Номер задания	Правильный ответ
7	235;253;325;352;532;523

1

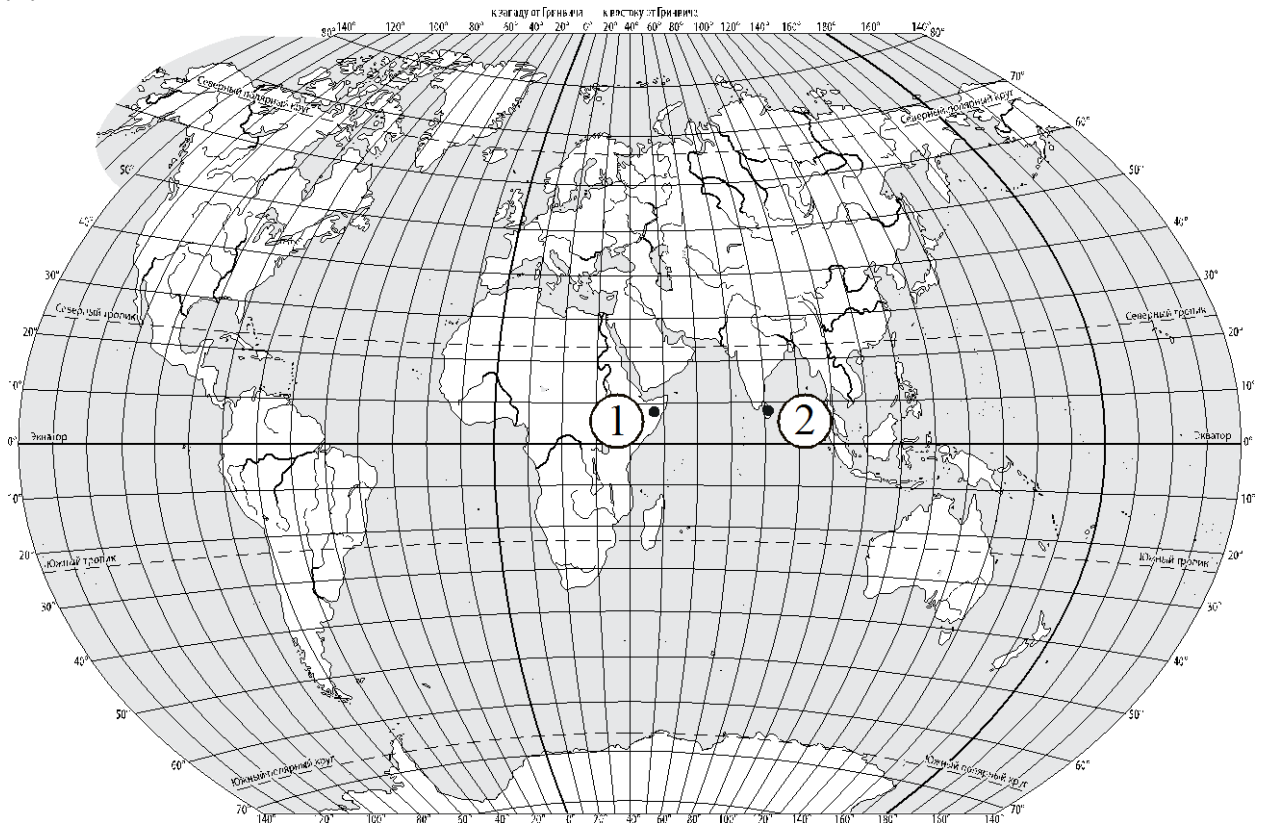
1.1	А – Северный Ледовитый Б – Атлантический
-----	---

1.2.

Содержание верного ответа и указания по оцениванию	Баллы
Правильный ответ должен содержать следующие <u>элементы</u> : 1) <u>название океана</u> : Атлантический; 2) <u>подписи материков на карте</u> : Евразия, Африка, Северная Америка, Южная Америка, Антарктида	
Правильно указано название океана, подписаны пять материков	2
Правильно указано название океана, подписаны два–четыре материка	1
Правильно указано название океана, подписан только один материк. ИЛИ Правильно указано только название океана, ни один материк не подписан / не подписан правильно. ИЛИ Название океана не указано / указано неправильно независимо от наличия/отсутствия подписи материков. ИЛИ Ответ неправильный	0
<i>Максимальный балл</i>	2

2

2.1.



Содержание верного ответа, критерии и указания по оцениванию		Баллы
К1	Отметка двух точек на карте	1
	Две точки на карте отмечены правильно. <i>Допускается погрешность $\pm 1^\circ$</i>	1
	На карте правильно отмечена только одна точка. ИЛИ Точки не отмечены / отмечены неправильно	0
	<i>Если по критерию К1 выставлен 0 баллов, то по критерию К2 выставляется 0 баллов</i>	
К2	Указание направления	1
	Направление указано правильно: в восточном направлении / на восток	1
	Направление не указано / указано неправильно	0
<i>Максимальный балл</i>		2

2.2	остров Шри-Ланка
-----	------------------

3

3.1.

Содержание верного ответа и указания по оцениванию	Баллы
Правильный ответ должен содержать <u>ответы на два вопроса</u> : 1) на правом берегу; 2) в северо-западном направлении / на северо-запад	
Правильно даны ответы на два вопроса	2
Правильно дан ответ только на один любой вопрос	1
Ответы на вопросы не даны / даны неправильно	0
<i>Максимальный балл</i>	2

3.2	300 метров (допускается погрешность ± 10 метров)
------------	---

3.3.

Содержание верного ответа и указания по оцениванию	Баллы
Правильный ответ должен содержать следующие <u>элементы</u> : 1) <u>указание объекта</u> : 2 – смотровая площадка; 2) <u>обоснование</u> , например: Точка В расположена на вершине холма, где удобно соорудить смотровую площадку, а для пляжа необходим пологий берег реки. <i>Обоснование может быть приведено в иной, близкой по смыслу формулировке</i>	
Правильно указан объект, дано обоснование	2
Правильно указан только объект	1
Объект указан неправильно независимо от наличия/отсутствия обоснования. ИЛИ Ответ неправильный	0
<i>Максимальный балл</i>	2

4	4.1	15.00; 8.00
	4.2	Андрей занимается в кружке/секции

4.3.

Содержание верного ответа и указания по оцениванию	Баллы
Правильный ответ должен содержать следующие <u>элементы</u> : 1) <u>ответ на вопрос</u> : Павел завтракает; 2) <u>обоснование</u> , например: когда во Владивостоке 15 часов, в Ярославле ещё 8 часов, поэтому, когда Андрей занимается в кружке/секции, Павел ещё завтракает; 3) <u>указание того, чем обусловлена разница во времени</u> , например: разница во времени обусловлена вращением Земли вокруг своей оси. <i>Обоснование и/или указание может быть приведено в иной, близкой по смыслу формулировке</i>	
Правильно дан ответ на вопрос, приведены обоснование и указание	3
Правильно дан ответ на вопрос и приведено обоснование. ИЛИ Правильно дан ответ на вопрос и приведено указание	2
Правильно дан только ответ на вопрос	1
Ответ на вопрос отсутствует / дан неправильно независимо от наличия / отсутствия других элементов ответа. ИЛИ Ответ неправильный	0
<i>Максимальный балл</i>	3

5	5.1	221112
	5.2	А – тайга Б – тундра

6

6.1.

Содержание верного ответа и указания по оцениванию	Баллы
Правильный ответ должен содержать <u>ответы на два вопроса</u> : 1) июль; 2) 35°	
Правильно даны ответы на два вопроса	2
Правильно дан ответ только на один любой вопрос	1
Ответы на вопросы не даны / ответы на два вопроса даны неправильно	0
<i>Максимальный балл</i>	2

6.2.

Содержание верного ответа, критерии и указания по оцениванию	Баллы
К1 Указание рисунка	1
Правильно указан рисунок: Б	1
Рисунок не указан / указан неправильно	0
<i>Если по критерию К1 выставлен 0 баллов, то по критерию К2 выставляется 0 баллов</i>	
К2 Описание погоды	2
Правильно представлено описание погоды с учётом всех показателей, отображённых на рисунке знаками, например: в этот день была ясная/безоблачная погода, выпала роса, дул восточный ветер, температура воздуха была плюс 21 градус, влажность воздуха – 77%. <i>Описание может быть приведено в иной, близкой по смыслу формулировке</i>	2
При описании погоды с учётом показателей, отображённых на рисунке знаками, допущена одна ошибка / не учтён любой один из показателей	1
В описании погоды допущено две или более ошибки. ИЛИ В описании погоды не учтены два или более показателя. ИЛИ Описание погоды не представлено	0
<i>Максимальный балл</i>	3

8

8.1.

Содержание верного ответа и указания по оцениванию	Баллы
Правильный ответ должен содержать следующие <u>элементы</u> : 1) <u>последовательность номеров стран</u> : 3124; 2) <u>ответ на первый вопрос</u> : в Индии; 3) <u>ответ на второй вопрос</u> : в Японии и Греции	
Правильно указана последовательность номеров стран и даны ответы на два вопроса	2
Правильно указана последовательность номеров стран и дан ответ на один любой вопрос. ИЛИ Правильно даны только ответы на два вопроса	1
Правильно указана только последовательность номеров стран. ИЛИ Правильно дан ответ только на один любой вопрос. ИЛИ Ответ неправильный	0
<i>Максимальный балл</i>	2

8.2	А – Бразилия Б – Греция В – Индия Г – Япония
-----	---

9

Содержание верного ответа и указания к оцениванию	Баллы
К1 Указание опасного явления природы	1
Правильно определено опасное явление природы: <u>обвал/камнепад</u> . <i>При оценивании как правильный ответ засчитывается любое допустимое название данного явления</i>	1
Опасное явление природы не определено / определено неправильно	0
<i>Если по критерию К1 выставлен 0 баллов, то по всем остальным позициям оценивания выставляется 0 баллов</i>	
К2 Описание этого природного явления	1
<i>При оценивании в качестве правильного может быть принято описание природного явления в любом объёме</i>	
Описание содержит основные сведения о природном явлении. Фактических ошибок нет	1
В описании допущены фактические ошибки. ИЛИ Приведены рассуждения общего характера, не содержащие сведений о природном явлении. ИЛИ Описание не представлено	0
К3 Пояснение опасности этого явления	1
Правильно пояснено, в чём заключается опасность этого явления	1
Пояснение о том, в чём заключается опасность этого явления, отсутствует. ИЛИ Ответ неправильный	0
<i>Максимальный балл</i>	3

10

10.1.

Указания к оцениванию		Баллы
Правильно указаны название региона и его главный город / населённый пункт / округ / муниципальный район города		1
Правильно указано только название региона. ИЛИ Правильно указан только главный город региона / населённый пункт / округ / муниципальный район города. ИЛИ Ответ неправильный		0
<i>Максимальный балл</i>		<i>1</i>

10.2.

Критерии и указания к оцениванию		Баллы
K1	Указание крупных городов	1
	Правильно указаны крупные города, расположенные на территории региона. <i>При оценивании как правильный ответ засчитывается указание любого количества объектов (одного и более)</i>	1
	Крупные города, расположенные на территории региона, не указаны / указаны неправильно	0
	<i>Если по критерию K1 выставлен 0 баллов, то по критерию K2 выставляется 0 баллов</i>	
K2	Описание одного из крупных городов	2
	Описание содержит основные географические сведения о городе. Фактических ошибок нет	2
	Описание содержит основные географические сведения о городе. Допущено не более двух фактических ошибок	1
	Приведены сведения, не соответствующие требованию задания	0
<i>Максимальный балл</i>		<i>3</i>

Система оценивания выполнения всей работы

Максимальный балл за выполнение работы – 37.

Рекомендации по переводу первичных баллов в отметки по пятибалльной шкале

Отметка по пятибалльной шкале	«2»	«3»	«4»	«5»
Первичные баллы	0–9	10–21	22–30	31–37