

**Проверочная работа  
по БИОЛОГИИ**

**8 КЛАСС**

**Вариант 1**

**Инструкция по выполнению работы**

На выполнение работы по биологии отводится 60 минут. Работа включает в себя 13 заданий.

Ответы на задания запишите в поля ответов в тексте работы. В случае записи неверного ответа зачеркните его и запишите рядом новый.

При выполнении работы не разрешается пользоваться учебником, рабочими тетрадями и другим справочным материалом.

При необходимости можно пользоваться черновиком. Записи в черновике проверяться и оцениваться не будут.

Советуем выполнять задания в том порядке, в котором они даны. В целях экономии времени пропускайте задание, которое не удаётся выполнить сразу, и переходите к следующему. Если после выполнения всей работы у Вас останется время, то Вы сможете вернуться к пропущенным заданиям.

***Желаем успеха!***

Таблица для внесения баллов участника

Номер задания	1 (1)	1 (2)	2.1	2.2	2.3	2.4	3	4.1	4.2	5.1	5.2	6.1	6.2	7	8.1	8.2	9	10.1	10.2	
Баллы																				

Номер задания	11	12	13.1	13.2	Сумма баллов	Отметка за работу
Баллы						

1

Как называют научный метод, которым пользуется изображённый на фотографии учёный-зоолог?



- 1) метод моделирования
- 2) микроскопия
- 3) метод измерения
- 4) экспериментальный метод

Ответ.

Объясните свой ответ, воспользовавшись знанием научных методов биологии.

Ответ. \_\_\_\_\_  
 \_\_\_\_\_

2

Рассмотрите изображённое на фотографии животное и опишите его, выполнив задания.

2.1. Укажите тип симметрии животного.

Ответ. \_\_\_\_\_

2.2. Укажите среду обитания животного.

Ответ. \_\_\_\_\_



2.3. Установите последовательность расположения систематических групп изображённого животного, начиная с самой крупной. Используйте слова и словосочетания из предложенного перечня. Запишите в таблицу **цифры**, под которыми они указаны.

Список слов и словосочетаний:

- 1) Птицы
- 2) Чёрный гриф
- 3) Хордовые
- 4) Ястребинообразные
- 5) Животные

Ответ.
 

Царство	Тип	Класс	Отряд	Вид

2.4. Укажите одно из значений, которое имеет чёрный гриф в природе.

Ответ. \_\_\_\_\_

3

Известно, что **гаттерия** – хищное пресмыкающееся, ведущее ночной образ жизни. Используя эти сведения, выберите из приведённого ниже списка три утверждения, относящиеся к описанию **данных** признаков этого животного.

Запишите в ответе **цифры**, соответствующие выбранным ответам.

- 1) Гаттерия живёт на островах Новой Зеландии.
- 2) У этого животного зеленовато-серая чешуйчатая кожа, короткие сильные лапы с когтями, гребень на спине, состоящий из плоских треугольных чешуй.
- 3) У детеныша гаттерии, только что вылупившегося из яйца, хорошо виден темной глаз.
- 4) Днём гаттерии отдыхают в норах, а с наступлением сумерек выходят на поиски пищи.
- 5) Питается гаттерия насекомыми, пауками, дождевыми червями и улитками.
- 6) В зимнее время гаттерия проводит в норах, впадая в спячку.

□

Ответ:

--	--	--

4

4.1. Определите тип питания организмов, приведённых в перечне. Запишите **цифры**, под которыми указаны организмы, в соответствующую ячейку таблицы.

Список организмов:

- 1) слон индийский
- 2) груздь настоящий
- 3) колюшка трёхиглая
- 4) ламинария сахарная
- 5) осина обыкновенная
- 6) редька дикая

□

Ответ.

Автотрофный тип питания	Гетеротрофный тип питания

4.2. Какой тип питания характерен для подосиновика красного, изображённого на рисунке 1?

□

Ответ. \_\_\_\_\_

Обоснуйте свой ответ. \_\_\_\_\_

\_\_\_\_\_



Рисунок 1

5

Рассмотрите рисунок 2, на котором представлен цикл развития человеческой аскариды, и ответьте на вопросы.

5.1. Какой цифрой обозначена на рисунке взрослая человеческая аскарида?

Ответ.

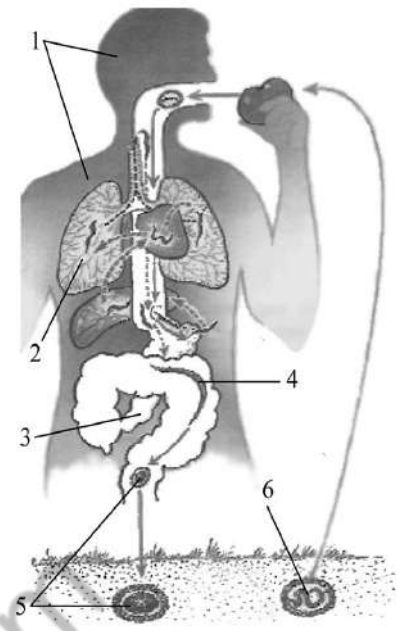


Рисунок 2

5.2. Почему употребление невымытых овощей, растущих на земле, может привести к заражению человека аскаридой? Ответ обоснуйте.

Ответ. \_\_\_\_\_  
 \_\_\_\_\_  
 \_\_\_\_\_  
 \_\_\_\_\_

6

В приведённой ниже таблице между позициями первого и второго столбцов имеется взаимосвязь.

Животное	Орган
перловица	жабра
ящерица	...

6.1. Какое понятие следует вписать на место пропуска в этой таблице?

- 1) кожа
- 2) сердце
- 3) лёгкое
- 4) печень

Ответ.

6.2. Какую функцию выполняют жабры у перловицы?

Ответ. \_\_\_\_\_

7

К какому классу относят животных, строение кожи которых показано на рисунке 3?

- 1) Пресмыкающиеся
- 2) Ланцетники
- 3) Костные рыбы
- 4) Земноводные

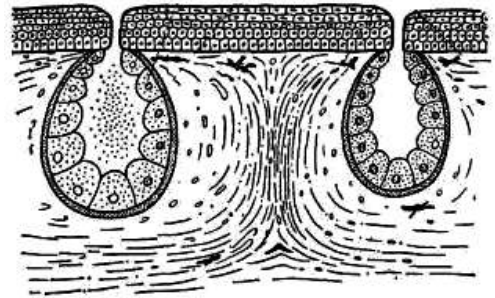


Рисунок 3

□

Ответ:

□

8

8.1. Установите соответствие между характеристиками и типами беспозвоночных: к каждой позиции, данной в первом столбце, подберите соответствующую позицию из второго столбца.

ХАРАКТЕРИСТИКИ

ТИПЫ БЕСПОЗВОНОЧНЫХ

- |  |                    |
|--|--------------------|
| А) кровеносная система замкнутого типа | 1) Моллюски        |
| Б) имеется сердце                      | 2) Кольчатые черви |
| В) брюшная нервная цепочка             |                    |
| Г) имеют мантию                        |                    |
| Д) органы выделения – почки            |                    |
| Е) способность к регенерации           |                    |

Запишите в таблицу выбранные цифры под соответствующими буквами.

□

Ответ.

А	Б	В	Г	Д	Е

8.2. Приведите по три примера беспозвоночных животных, относящихся к указанным типам. Запишите их названия в таблицу.

□

Моллюски	Кольчатые черви

9

Вставьте в текст пропущенные термины из предложенного перечня, используя для этого их цифровые обозначения. Впишите номера выбранных терминов на места пропусков в тексте.

### Подтип бесчерепные

К подтипу бесчерепные относятся примитивные \_\_\_\_\_ (А) животные. Представителем подтипа является ланцетник. По внешнему виду ланцетник напоминает небольшую рыбку. У ланцетника внутренний скелет представлен \_\_\_\_\_ (Б). Под ним располагается \_\_\_\_\_ (В). Сердце у ланцетника \_\_\_\_\_ (Г). Основные признаки типа у ланцетника сохраняются в течение всей жизни.

#### СПИСОК ТЕРМИНОВ:

- 1) пищеварительная трубка
- 2) хордовые
- 3) нервная трубка
- 4) беспозвоночные
- 5) хорда
- 6) спинной мозг
- 7) отсутствует
- 8) двухкамерное

Запишите в таблицу выбранные цифры под соответствующими буквами.

Ответ:

А	Б	В	Г

10

10.1. Если у животного имеется половая система, изображённая на рисунке 4, то для этого животного, вероятнее всего, будут характерны

- 1) кожно-мускульный мешок
- 2) наружное оплодотворение
- 3) наличие паренхимы
- 4) первичная полость тела
- 5) анальное отверстие



Рисунок 4

Запишите в ответе **цифры**, под которыми указаны выбранные характеристики.

Ответ. \_\_\_\_\_

10.2. В описании животных зоологи часто употребляют термин «паренхима». Что понимают под этим термином?

Ответ. \_\_\_\_\_

11 Верны ли следующие суждения о строении и образе жизни ракообразных?

- А. Ракообразные имеют двуветвистые конечности.  
 Б. Некоторые ракообразные ведут паразитический образ жизни.

- 1) верно только А  
 2) верно только Б  
 3) оба суждения верны  
 4) оба суждения неверны

□ Ответ: □

12 Изучите данные приведённой ниже таблицы и ответьте на вопросы.

Таблица

**Содержание газов (в %) в плавательном пузыре рыб**

Виды рыб	Кислород	Углекислый газ	Азот
Морской угорь	87,7	0,4	11,9
Щука	35,0	6,7	58,3
Окунь речной	19,0	0,6	79,5
Треска	19,0	0,5	80,5
Карп	5,7	3,7	90,6
Лосось американский	3,7	0,8	95,5

Содержание какого газа в плавательном пузыре рыб, представленных в таблице, минимальное?

Ответ. \_\_\_\_\_

У какого вида рыб, представленных в таблице, отмечено наибольшее содержание кислорода в плавательном пузыре?

Ответ. \_\_\_\_\_

Какой вид рыб из представленных в таблице относится к проходным?

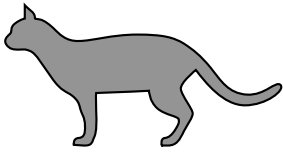
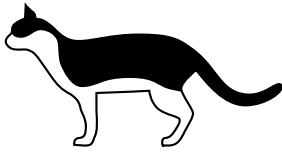
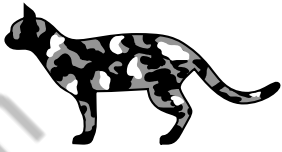
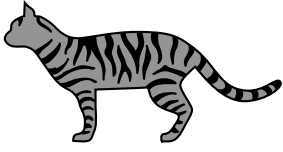
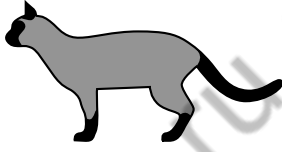
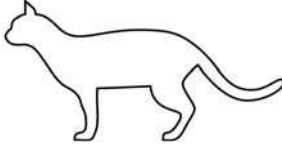
□ Ответ. \_\_\_\_\_

13) Рассмотрите фотографию кошки породы **бенгальская** и выполните задания.





13.1. Выберите характеристики, соответствующие внешнему строению кошки, по следующему плану: окрас шерсти, форма ушей, форма головы.



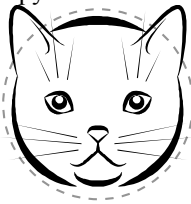
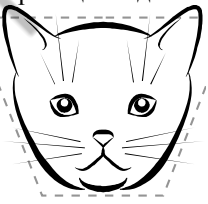
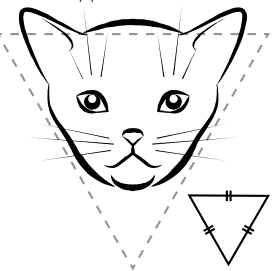
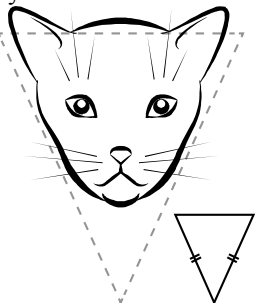
**А. Окрас**

1) однотонный 	2) биколор (чёрный, серый или рыжий с белыми пятнами) 	3) черепаховый (трёхцветный) 
4) табби (тёмные полосы и пятна по дикому типу) 	5) пойнт 	6) шерсть отсутствует 

**Б. Форма ушей**

1) стоячие прямые (треугольные) 	2) стоячие округлые 	3) прилегающие/загнутые вперёд 	4) загнутые назад 
--	--	--	--

**В. Форма головы**

1) круглая 	2) трапецевидная 	3) клиновидная 	4) треугольная 
---	---	--	---

Запишите в таблицу выбранные цифры под соответствующими буквами.

Ответ.

А	Б	В



13.2. Виктор решил выяснить, соответствует ли изображённая на фотографии кошка породы бенгальская стандартам для использования её в целях чистопородного размножения в фелинологическом центре. Помогите Виктору решить эту задачу, воспользовавшись фрагментом описания стандарта данной породы.

**Стандарт породы бенгальская (фрагмент)**

- 1. Окрас: табби.
- 2. Форма ушей: стоячие округлые.
- 3. Форма головы: клиновидная или круглая.

Сделайте заключение о соответствии изображённой на фотографии кошки указанным стандартам породы. Оцените возможность использования кошки этой породы для чистопородного размножения в фелинологическом центре.



Ответ. \_\_\_\_\_

\_\_\_\_\_

\_\_\_\_\_

\_\_\_\_\_

100balnik.ru.com

### Система оценивания проверочной работы

Правильный ответ на каждое из заданий 2.1, 2.2, 5.1, 6.1, 7, 11 оценивается 1 баллом.

Полный правильный ответ на задание 2.3 оценивается 2 балла. Если в ответе допущена одна ошибка (в том числе написана лишняя цифра, или не написана одна необходимая цифра, переставлены местами две цифры), выставляется 1 балл; если допущено две или более ошибки – 0 баллов.

Полный правильный ответ на каждое из заданий 3, 4.1, 8.1, 9, 10.1, 13.1 оценивается 2 баллами. Если в ответе допущена одна ошибка (в том числе написана лишняя цифра, или не написана одна необходимая цифра), выставляется 1 балл; если допущено две или более ошибки – 0 баллов.

Номер задания	Правильный ответ
3	245
7	4
9	2517
11	3

1

Содержание верного ответа и указания к оцениванию (допускаются иные формулировки ответа, не искажающие его смысла)	Баллы
Правильный ответ должен содержать следующие элементы: 1) указание <u>научного метода</u> : 3 ИЛИ метод измерения; 2) <u>объяснение</u> , например: метод измерения позволяет получить количественные характеристики объекта (животного) с помощью измерительных приборов	
Правильно указан научный метод, дано объяснение	2
Правильно указан научный метод, объяснение не дано / дано неправильно	1
Название научного метода не указано / указано неправильно независимо от наличия объяснения. ИЛИ Ответ неправильный	0
<i>Максимальный балл</i>	2

2

2.1	двусторонне-симметричное животное
2.2	наземно-воздушная
2.3	53142

2.4

Содержание верного ответа и указания к оцениванию (допускаются иные формулировки ответа, не искажающие его смысла)	Баллы
В правильном ответе должно быть указано <u>значение</u> , например: чёрный гриф питается падалью, является санитаром; ИЛИ чёрный гриф питается падалью, что снижает вероятность появления и распространения инфекционных заболеваний	
Правильно указано значение чёрного грифа в природе	1
Ответ неправильный	0
<i>Максимальный балл</i>	1

4

4.1	автотрофный тип питания – 456 гетеротрофный тип питания – 123 (в любой последовательности)
-----	--

4.2

Содержание верного ответа и указания к оцениванию (допускаются иные формулировки ответа, не искажающие его смысла)	Баллы
Правильный ответ должен содержать следующие <u>элементы</u> : 1) <u>тип питания</u> гриба: гетеротрофный; 2) <u>обоснование</u> , например: у подосиновика отсутствуют хлоропласты, поэтому у него гетеротрофный тип питания. ИЛИ Подосиновик питается готовыми органическими веществами, то есть имеет гетеротрофный тип питания. ИЛИ Отсутствует фотосинтез	
Правильно указан тип питания, представлено обоснование	2
Правильно указан тип питания, обоснование не представлено / представлено неправильно	1
Тип питания не указан / указан неправильно независимо от наличия обоснования. ИЛИ Ответ неправильный	0
<i>Максимальный балл</i>	2

5

5.1	4
-----	---

5.2

Содержание верного ответа и указания к оцениванию (допускаются иные формулировки ответа, не искажающие его смысла)	Баллы
Правильный ответ должен содержать следующие <u>элементы</u> : 1) <u>ответ на вопрос</u> : на невымытых овощах могут быть яйца человеческой аскариды; 2) <u>обоснование</u> , например: употребление таких овощей приведёт к проглатыванию яиц паразитов и их развитию в организме человека во взрослых червей. Элементы ответа могут быть приведены в иных, близких по смыслу формулировках	
Правильно дан ответ на вопрос и обоснование	2
Правильно дан только ответ на вопрос	1
Ответ неправильный	0
<i>Максимальный балл</i>	2

6

6.1	3
-----	---

6.2

<b>Содержание верного ответа и указания к оцениванию</b> (допускаются иные формулировки ответа, не искажающие его смысла)	<b>Баллы</b>
Правильный ответ должен содержать <u>указание функции</u> , например: жабры у перловицы обеспечивают поступление кислорода в организм и удаление углекислого газа из организма в окружающую среду. ИЛИ Жабры у перловицы обеспечивают газообмен между организмом и окружающей средой	
Правильно указана функция	1
Ответ неправильный	0
<i>Максимальный балл</i>	<i>1</i>

8

8.1	212112
-----	--------

8.2

<b>Содержание верного ответа и указания к оцениванию</b> (допускаются иные формулировки ответа, не искажающие его смысла)	<b>Баллы</b>
Правильный ответ должен содержать <u>по три примера</u> беспозвоночных животных, относящихся к типам Моллюски и Кольчатые черви	
Правильно приведено по три примера беспозвоночных животных в каждом типе	2
Правильно приведено два-три примера беспозвоночных, относящихся к одному типу и два примера беспозвоночных, относящихся к другому типу	1
Все комбинации элементов, не соответствующие указаниям по выставлению 2 и 1 балла. ИЛИ Ответ неправильный	0
<i>Максимальный балл</i>	<i>2</i>

10

10.1	13 (в любой последовательности)
------	------------------------------------

10.2

<b>Содержание верного ответа и указания к оцениванию</b> (допускаются иные формулировки ответа, не искажающие его смысла)	<b>Баллы</b>
Правильный ответ должен содержать <u>объяснение термина</u> , например: паренхима – это ткань, которая заполняет пространство между внутренними органами у плоских червей. Объяснение термина может быть приведено в иной, близкой по смыслу формулировке	
Правильно дано объяснение термина	1
Ответ неправильный	0
<i>Максимальный балл</i>	<i>1</i>

12

Содержание верного ответа и указания по оцениванию	Баллы
Правильный ответ должен содержать <u>три элемента</u> : 1) углекислый газ; 2) морской угорь; 3) лосось американский. Элементы ответа могут быть приведены в иных, близких по смыслу формулировках	
Правильно указаны три элемента	3
Правильно указаны только два любых элемента	2
Правильно указан только один любой элемент	1
Ответ неправильный	0
<i>Максимальный балл</i>	3

13

13.1	413
13.2	
Содержание верного ответа и указания к оцениванию (допускаются иные формулировки ответа, не искажающие его смысла)	Баллы
Правильный ответ должен содержать следующие <u>элементы</u> : 1) <u>заключение</u> , например: кошка, изображённая на фотографии, соответствует стандарту по окрасу и форме головы, но не соответствует стандартам породы по форме ушей; 2) <u>оценка</u> , например: данная кошка не подходит для чистопородного размножения в фелинологическом центре	
Правильно сделано заключение, дана оценка	2
Правильно сделано заключение, оценка не дана / дана неправильно. ИЛИ Правильно дана только оценка	1
Ответ неправильный	0
<i>Максимальный балл</i>	2

### Система оценивания выполнения всей работы

Максимальный балл за выполнение работы – **36**.

*Рекомендации по переводу первичных баллов в отметки по пятибалльной шкале*

Отметка по пятибалльной шкале	«2»	«3»	«4»	«5»
Первичные баллы	0–12	13–20	21–28	29–36