

**Проверочная работа  
по МАТЕМАТИКЕ**

**4 КЛАСС**

**Вариант 1**

**Инструкция по выполнению работы**

На выполнение работы по математике даётся 45 минут. Работа содержит 12 заданий.

В заданиях, после которых есть поле со словом «Ответ», запиши ответ в указанном месте.

В заданиях 5 (пункт 2) и 11 нужно сделать чертёж или рисунок. В задании 10 нужно записать ответ, заполнив приведённую форму.

В заданиях, после которых есть поле со словами «Решение» и «Ответ», запиши решение и ответ в указанном месте.

Если ты хочешь изменить ответ, то зачеркни его и запиши рядом новый.

При выполнении работы нельзя пользоваться учебниками, рабочими тетрадями, справочниками, калькулятором.

При необходимости можно пользоваться черновиком. Записи в черновике проверяться и оцениваться не будут.

Советуем выполнять задания в том порядке, в котором они даны. Для экономии времени пропускай задание, которое не удаётся выполнить сразу, и переходи к следующему. Постарайся выполнить как можно больше заданий.

***Желаем успеха!***

*Таблица для внесения баллов участника*

Номер задания	1	2	3	4	5(1)	5(2)	6(1)	6(2)	7	8	9(1)	9(2)	10	11	12	Сумма баллов	Отметка за работу
Баллы																	







8

Петя на уроке физкультуры пробежал дистанцию 2 км. За каждую из двух первых минут Петя пробежал по 300 м. Затем он устал и за каждую из следующих минут пробегал по 200 м. За сколько минут Петя пробежал дистанцию 2 км?

Запиши решение и ответ.

Решение.

 Ответ:

9

Илья Сергеевич собирается в ознакомительную поездку по городам Урала на неделю, с понедельника по воскресенье включительно. Он посетит по порядку города: Пермь, Екатеринбург, Челябинск и Курган. В каждом городе Илья Сергеевич планирует быть не более двух дней, а переезжать из города в город только ночью.

1) В каком городе Илья Сергеевич будет в среду днём?

 Ответ:

2) Если в ночь со среды на четверг у Ильи Сергеевича будет переезд из одного города в другой, то в каком городе он будет в субботу днём?

 Ответ:

10

Таня написала сочинение о торговом центре около её дома и нарисовала план торгового центра.

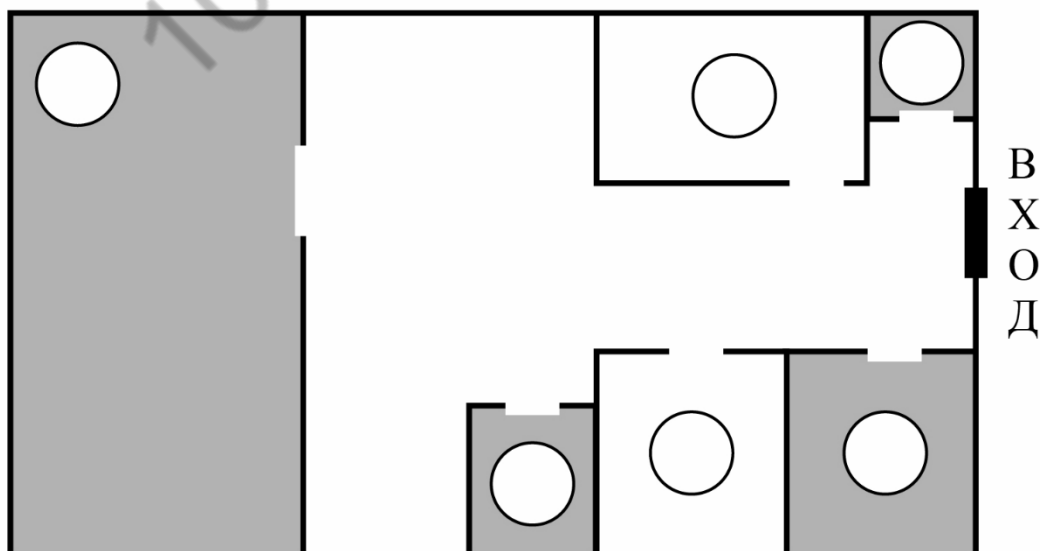
*Недалеко от нашего дома находится небольшой торговый центр. Если войти в него с улицы, то сразу справа расположен киоск «Печать». Дедушка каждое утро покупает в нём газеты. Он говорит, что новости лучше всего узнавать из газет, а не из телевизора или интернета. Рядом с киоском «Печать» находится зоомагазин. Раньше здесь была только еда и игрушки для животных. Но недавно появились живые рыбки, хомячки и попугаи. Теперь, когда я иду в книжный магазин, я обязательно заглядываю в зоотовары посмотреть на зверушек. Книжный магазин, про который я говорю, расположен сразу слева от входа, напротив киоска с газетами.*

*Рядом с книжным, напротив зоомагазина, аптека. Когда я прошлой зимой заболела ангиной, папа поздно вечером ходил в эту аптеку за лекарствами. Самое большое помещение в торговом центре занимает супермаркет. В нём можно купить продукты, зубную пасту, стиральный порошок и даже лампочки.*

*Да, чуть не забыла ещё про один магазин. Это магазин «Цветы». Он примыкает к аптеке, но не с той стороны, где книжный, а с другой.*

Рассмотри план торгового центра. Пользуясь описанием, которое дала Таня, отметь на плане цифрами шесть объектов.

1. Киоск «Печать».
2. Супермаркет.
3. Зоомагазин.
4. Магазин «Цветы».
5. Аптека.
6. Книжный магазин.





## Система оценивания проверочной работы

### Оценивание отдельных заданий

Номер задания	1	2	3	4	5.1	5.2	6.1	6.2	7	8	9.1	9.2	10	11	12	Итого
Балл	1	1	2	1	1	1	1	1	1	2	1	1	2	2	2	20

### Ответы

Номер задания	Правильный ответ
1	81
2	20
4	2 ч 40 мин (Допускается любая иная форма указания времени)
7	747

### Решения и указания к оцениванию

3

Решение и указания к оцениванию	Баллы
<p>Решение. Шесть килограммов картофеля стоят <math>22 \cdot 6 = 132</math> рубля. Покупатель получит сдачи <math>1000 - 132 = 868</math> рублей.</p> <p><b>Допускается другая последовательность действий, обоснованно приводящая к верному ответу.</b></p> <p>Ответ: 868 руб.</p>	
Выполнены необходимые вычисления и/или рассуждения, приводящие к ответу, получен верный ответ	2
Выполнены все необходимые вычисления и/или рассуждения, приводящие к ответу, но допущена одна вычислительная ошибка, из-за которой получен неверный ответ	1
Решение не соответствует ни одному из критериев, перечисленных выше	0
<i>Максимальный балл</i>	2

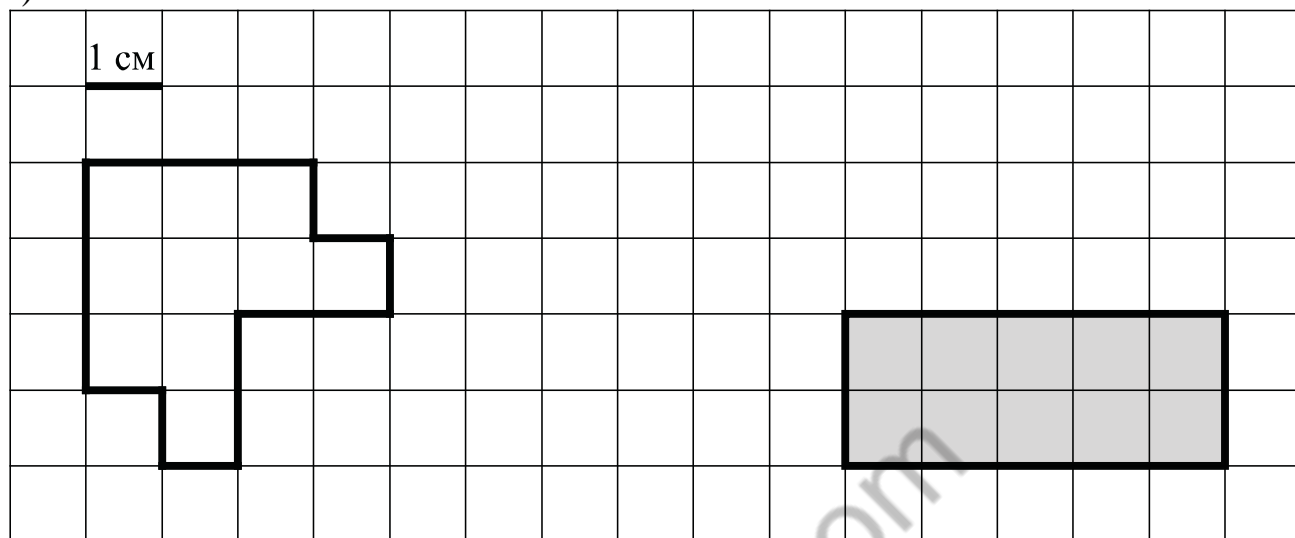


5

Ответ:

1) 16 см

2)



Должно быть зачтено любое другое решение, удовлетворяющее условию.

6

Ответ:

1) 2

2) Липы

8

Указания к оцениванию	Баллы
<p>Решение:  <math>2 \text{ км} = 2000 \text{ м}</math>            1) <math>2 \cdot 300 = 600 \text{ (м)}</math> – пробежал Петя за первые две минуты            2) <math>2000 - 600 = 1400 \text{ (м)}</math> – пробежал Петя после того, как устал            3) <math>1400 : 200 = 7 \text{ (мин.)}</math> – бежал Петя после того, как устал            4) <math>2 + 7 = 9 \text{ (мин.)}</math>.</p> <p><b>Должно быть также засчитано решение:</b>  <math>(2000 - 300 \cdot 2) : 200 + 2 = 9 \text{ (мин.)}</math>.</p> <p><b>Допускается другая последовательность действий и рассуждений, обоснованно приводящая к верному ответу.</b></p> <p>Ответ: 9 мин.</p>	
Проведены все необходимые преобразования и/или рассуждения, приводящие к ответу, получен верный ответ	2
Проведены все необходимые преобразования и/или рассуждения, приводящие к ответу, но допущена одна арифметическая ошибка, не нарушающая общей логики решения, в результате чего получен неверный ответ	1
Не проведены необходимые преобразования и/или рассуждения. ИЛИ Приведены неверные рассуждения. ИЛИ В рассуждениях и преобразованиях допущено более одной арифметической ошибки	0
<i>Максимальный балл</i>	2

9

- Ответ:  
 1) Екатеринбург  
 2) Курган

10

Ответ и указания к оцениванию		Баллы
<p>Ответ:</p> 		
Все объекты торгового центра обозначены верно (написаны цифры или названия объектов)		2
Верно обозначено четыре или пять объектов		1
Все иные ситуации, не предусмотренные критериями выставления 2 и 1 балла		0
<i>Максимальный балл</i>		2

11

Указания к оцениванию		Баллы
<p>Приведён верный рисунок.</p> 		2
Приведён рисунок, на котором символы нарисованы в правильном порядке и в правильном расположении, но есть неверно изображённый символ		1
Приведено решение, не соответствующее критериям на 1 и 2 балла, или решение отсутствует		0
<i>Максимальный балл</i>		2

12

Указания к оцениванию	Баллы
<p>Решение.</p> <p>Если в коробке зелёных карандашей 3 или больше, то синих карандашей 12 или больше. Тогда всего в коробке больше 14 карандашей. Этот случай невозможен.</p> <p>Если в коробке 1 зелёный карандаш, то синих карандаша 4, а красных 9. Получилось, что красных карандашей больше, чем синих, поэтому этот случай тоже невозможен.</p> <p>Если в коробке 2 зелёных карандаша, то синих 8, а красных 4. Этот случай единственный возможный.</p> <p><b>Допускается другая последовательность действий и рассуждений, обоснованно приводящая к верному ответу.</b></p> <p>Ответ: 4</p>	
Проведены необходимые рассуждения и вычисления, получен верный ответ	2
Проведены необходимые рассуждения, но допущена одна ошибка, не нарушающая логики решения, в результате получен неверный ответ ИЛИ подбором найден верный ответ, но не показано, что другие варианты невозможны	1
Не проведены необходимые рассуждения или вычисления ИЛИ допущено более одной ошибки	0
<i>Максимальный балл</i>	2

### Система оценивания выполнения всей работы

Максимальный балл за выполнение работы — 20.

*Рекомендации по переводу первичных баллов в отметки по пятибалльной шкале*

Отметка по пятибалльной шкале	«2»	«3»	«4»	«5»
Первичные баллы	0–5	6–9	10–14	15–20