

**Проверочная работа
по предмету «ОКРУЖАЮЩИЙ МИР»**

4 класс

Образец

Инструкция по выполнению работы

На выполнение работы по учебному предмету «Окружающий мир» даётся 45 минут. Работа состоит из двух частей и включает в себя 10 заданий.

Ответы на задания запиши в поле ответа в тексте работы.

При выполнении работы не разрешается пользоваться учебником, рабочими тетрадями и другим справочным материалом.

Советуем выполнять задания в том порядке, в котором они даны. Для экономии времени пропускай задание, которое не удаётся выполнить сразу, и переходи к следующему. Постарайся выполнить как можно больше заданий.

Желаем успеха!



В образце представлено по несколько примеров заданий 3 и 8. В реальных вариантах проверочной работы на каждую из этих позиций будет предложено только одно задание.

Таблица для внесения баллов участника

Номер задания	1	2	3.1	3.2	3.3	4	5	6.1	6.2	6.3	7.1	7.2	8 К1	8 К2	8 К3	9(1)	9(2)	9(3)
Баллы																		

10.1	10.2 К1	10.2 К2	10.2 К3	Сумма баллов	Отметка за работу

Часть 1

1

Рассмотри рисунок, на котором изображён кабинет врача. Стол может быть изготовлен из дерева. Он отмечен на рисунке стрелкой с соответствующей надписью.

Покажи на рисунке стрелкой любой предмет (любую деталь) из металла и любой предмет (любую деталь) из стекла. Подпиши название соответствующего материала рядом с каждой стрелкой.



2

На интернет-сайтах погоды можно встретить подобные таблицы. Изучи прогноз погоды на трое суток.

	Вторник, 27 мая				Среда, 28 мая				Четверг, 29 мая			
	Ночь	Утро	День	Вечер	Ночь	Утро	День	Вечер	Ночь	Утро	День	Вечер
Облачность и атмосферные осадки												
Температура воздуха, °С	21	23	23	22	21	24	24	23	21	24	24	23
Направление Ветра												
	С	С	С	С	СВ	СВ	СВ	СВ	В	В	ЮВ	Ю
Влажность воздуха, %	79	71	67	65	74	68	73	76	76	66	60	82

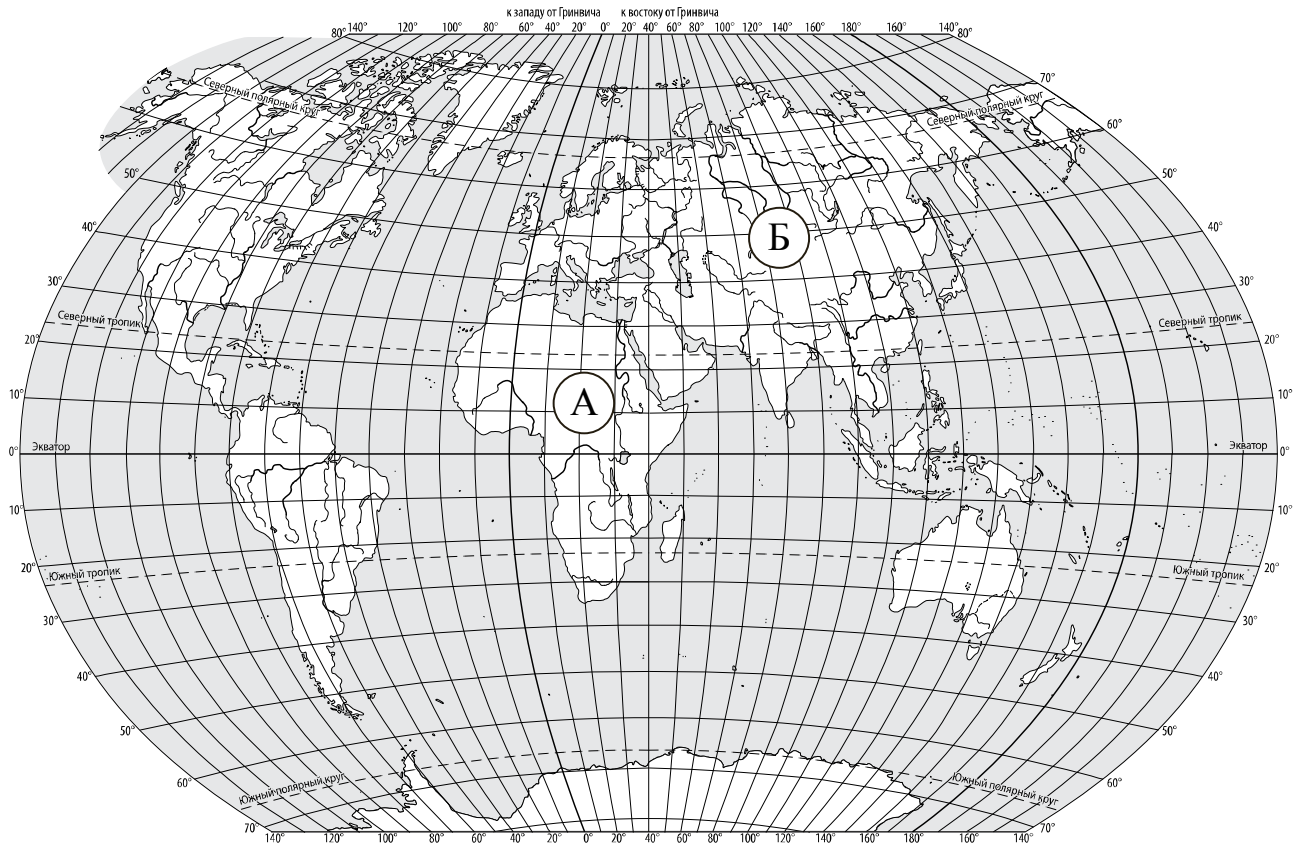
Выбери верные утверждения об ожидаемой погоде на эти трое суток и запиши в строку ответа их номера.

- 1) В среду температура воздуха не превысит 21 °С.
- 2) Во вторник будет дуть северный ветер.
- 3) Влажность воздуха не изменится с вечера вторника до утра среды.
- 4) На протяжении всех трёх суток будет преобладать переменная облачность.

Ответ: _____

3

Рассмотри карту мира. На ней буквами А и Б отмечены два материка.



3.1. Запиши название каждого материка в отведённое для этого поле.

Название материка (А):

Название материка (Б):



3.2. На следующей странице представлены фотографии *белого медведя*, *бобра*, *зебры* и *носорога*. Запиши название каждого из этих животных рядом с номером фотографии, на которой оно изображено.



1) _____ 2) _____

3) _____ 4) _____

3.3. Какие из этих животных обитают в естественной среде (не в зоопарке) на материке А, а какие – на материке Б? Запиши **номера** фотографий с изображением этих животных.



Ответ:

Материк	А	Б
Животные		



1)



2)



3)



4)

ИЛИ

3. Рассмотрни карту. На ней буквами А и Б отмечены две природные зоны.



3.1. Запиши название каждой природной зоны в отведённое для этого поле.

Название природной зоны (А): _____ Название природной зоны (Б): _____

3.2. На следующей странице представлены изображения фотографии *соболя*, *полярной совы*, *песца* и *бурого медведя*. Запиши название каждого из этих животных рядом с номером фотографии, на которой оно изображено.

1) _____ 2) _____

3) _____ 4) _____

3.3. Какие из этих животных обитают в естественной среде (не в зоопарке) на территории природной зоны А, а какие – природной зоны Б? Запиши **номера** фотографий с изображением этих животных в таблицу под соответствующими буквами.

Ответ:

Природная зона	А	Б
Животные		



1)



2)

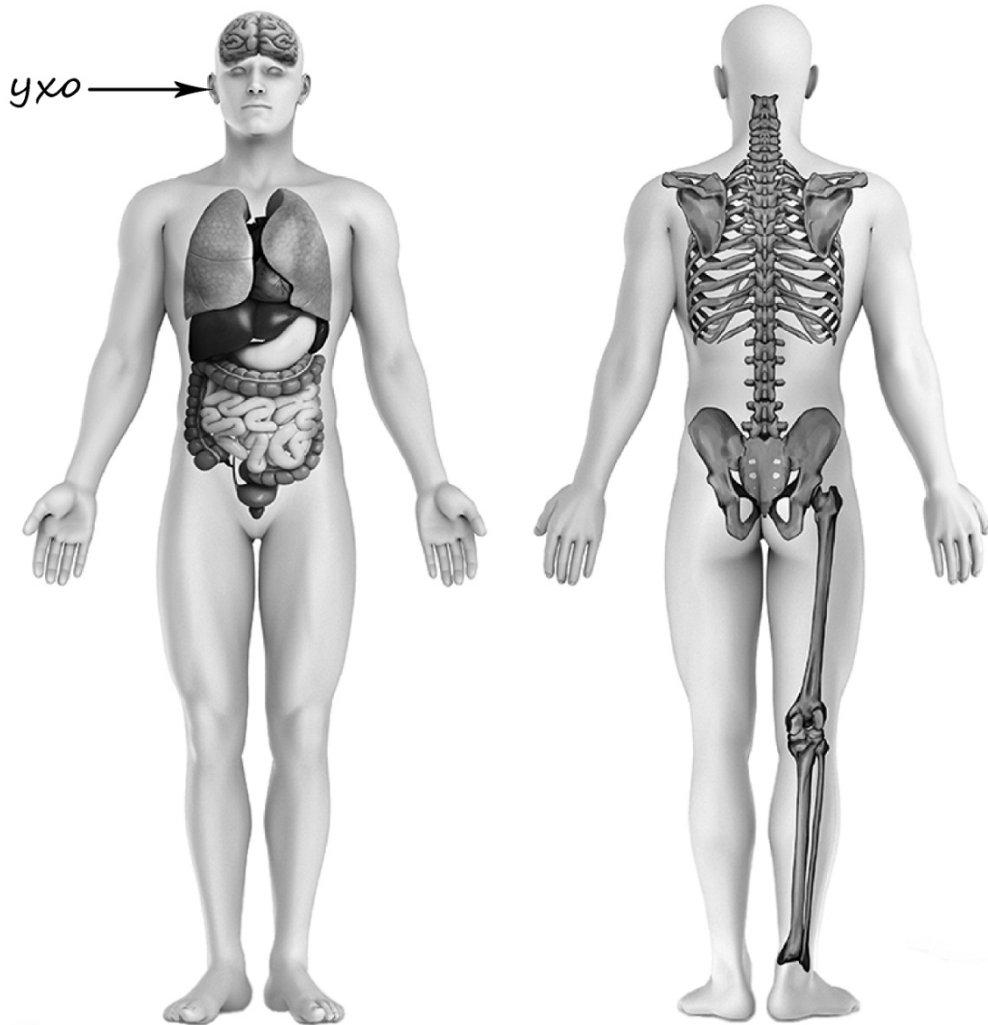


3)



4)

- 4) Рассмотрите изображение человека. Покажите стрелками и подпишите *голень*, *плечо* и *желудок* человека так, как показано на примере.



- 5) Составьте два правила сохранения здоровья человека из приведённых частей фраз: для этого к каждой позиции первого столбца подберите соответствующую позицию из второго столбца.

Начало фразы

Продолжение фразы

А) Чтобы избежать инфекции в полости рта,

1) нужно тепло одеваться.

Б) Чтобы не простудиться, выходя на улицу в холодную погоду,

2) нужно соблюдать режим дня.

3) нужно регулярно чистить зубы.

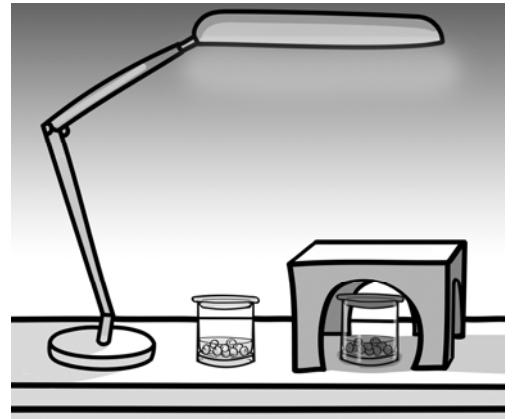
Запиши в таблицу выбранные цифры под соответствующими буквами.

Ответ:

Начало фразы	А	Б
Продолжение фразы		

6

Артём проводил наблюдения за прорастанием семян гороха и появившимися ростками. Чтобы выяснить, влияет ли освещённость на скорость прорастания, он взял два стакана, положил в каждый из них несколько одинаковых семян гороха и залил водой из одной бутылки так, чтобы семена были полностью в воде. Оба стакана Артём поставил на стол под лампу дневного освещения, но один из них заслонил от лампы картонной коробкой с вырезанными отверстиями. Затем Артём наблюдал за появляющимися в обоих стаканах ростками.



6.1. Сравни условия прорастания семян гороха в двух разных стаканах в описанном опыте. Подчеркни в каждой строке одно из выделенных слов.

Вид семян:

одинаковый / различный

Температура семян в двух стаканах:

одинаковая / различная

Освещённость семян в двух стаканах:

одинаковая / различная

6.2. Какие измерения и сравнения должен провести Артём, чтобы определить, влияет ли освещённость на скорость прорастания семян?

Ответ: _____

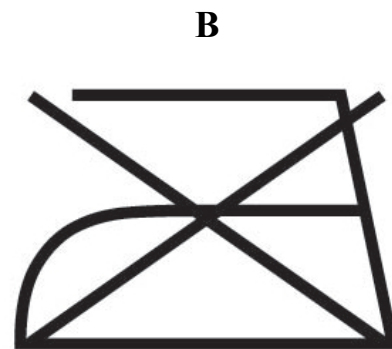
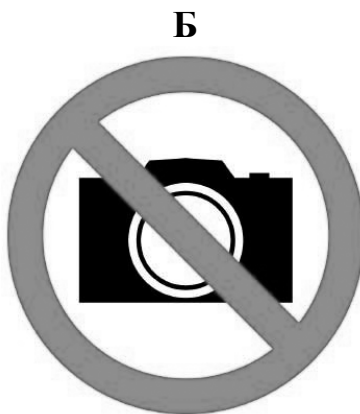
6.3. С помощью какого опыта Артём может выяснить, влияет ли наличие почвы в стакане на скорость прорастания семян? Опиши этот опыт.

Ответ: _____

Часть 2

При выполнении заданий 7–10 последовательно отвечай на каждый из представленных вопросов. Ответы записывай чётко и разборчиво, соблюдая нормы речи.

7) Рассмотрите знаки, изображённые на рисунках, и ответьте на вопросы.



7.1. Какой из этих знаков можно встретить в музее?

Ответ:

Какое правило отражает этот знак?

Ответ:

7.2. Какие правила отражают два других знака? Запиши ответы в таблицу.

ЗНАК	ПРАВИЛО

8 На фотографиях изображены предметы, с которыми работают представители разных профессий. Выбери ОДНУ из фотографий и запиши букву, которой она обозначена.

Представители какой профессии работают с изображёнными на выбранной фотографии предметами? Если ты знаешь много профессий, представители которых работают с выбранным(-и) тобой предметом(-ами), назови любую из них. Какую работу выполняют люди этой профессии? Чем работа людей этой профессии полезна обществу?

А)



Б)



В)



Выбранная фотография:

Ответ: _____

ИЛИ

8 На фотографиях изображены предметы, с которыми работают представители одной из профессий.

Что это за профессия? Какую работу выполняют люди этой профессии? Чем работа людей этой профессии полезна обществу?



□

Ответ: _____

□

□

ИЛИ

8 На фотографиях изображены люди разных профессий за работой. Выбери ОДНУ из фотографий и запиши букву, которой она обозначена.

Представитель какой профессии изображён на выбранной фотографии? Какую работу выполняют люди этой профессии? Какие материалы / какое оборудование используют представители этой профессии в работе?

А)



Б)



В)



Выбранная фотография:

Ответ: _____

9

День матери – международный праздник в честь матерей. В России его официально отмечают в последнее воскресенье ноября.

2021

Январь							Февраль							Март							Апрель						
ПН	ВТ	СР	ЧТ	ПТ	СБ	ВС	ПН	ВТ	СР	ЧТ	ПТ	СБ	ВС	ПН	ВТ	СР	ЧТ	ПТ	СБ	ВС	ПН	ВТ	СР	ЧТ	ПТ	СБ	ВС
				1	2	3	1	2	3	4	5	6	7	1	2	3	4	5	6	7				1	2	3	4
4	5	6	7	8	9	10	8	9	10	11	12	13	14	8	9	10	11	12	13	14	5	6	7	8	9	10	11
11	12	13	14	15	16	17	15	16	17	18	19	20	21	15	16	17	18	19	20	21	12	13	14	15	16	17	18
18	19	20	21	22	23	24	22	23	24	25	26	27	28	22	23	24	25	26	27	28	19	20	21	22	23	24	25
25	26	27	28	29	30	31								29	30	31					26	27	28	29	30		

Май							Июнь							Июль							Август						
ПН	ВТ	СР	ЧТ	ПТ	СБ	ВС	ПН	ВТ	СР	ЧТ	ПТ	СБ	ВС	ПН	ВТ	СР	ЧТ	ПТ	СБ	ВС	ПН	ВТ	СР	ЧТ	ПТ	СБ	ВС
					1	2	1	2	3	4	5	6				1	2	3	4							1	
3	4	5	6	7	8	9	7	8	9	10	11	12	13	5	6	7	8	9	10	11	2	3	4	5	6	7	8
10	11	12	13	14	15	16	14	15	16	17	18	19	20	12	13	14	15	16	17	18	9	10	11	12	13	14	15
17	18	19	20	21	22	23	21	22	23	24	25	26	27	19	20	21	22	23	24	25	16	17	18	19	20	21	22
24	25	26	27	28	29	30	28	29	30					26	27	28	29	30	31	23	24	25	26	27	28	29	
31																					30	31					

Сентябрь							Октябрь							Ноябрь							Декабрь							
ПН	ВТ	СР	ЧТ	ПТ	СБ	ВС	ПН	ВТ	СР	ЧТ	ПТ	СБ	ВС	ПН	ВТ	СР	ЧТ	ПТ	СБ	ВС	ПН	ВТ	СР	ЧТ	ПТ	СБ	ВС	
		1	2	3	4	5					1	2	3	1	2	3	4	5	6	7				1	2	3	4	5
6	7	8	9	10	11	12	4	5	6	7	8	9	10	8	9	10	11	12	13	14	6	7	8	9	10	11	12	
13	14	15	16	17	18	19	11	12	13	14	15	16	17	15	16	17	18	19	20	21	13	14	15	16	17	18	19	
20	21	22	23	24	25	26	18	19	20	21	22	23	24	22	23	24	25	26	27	28	20	21	22	23	24	25	26	
27	28	29	30				25	26	27	28	29	30	31	29	30						27	28	29	30	31			

Обведи эту дату в календаре.

Запиши, на какое число приходится этот день в 2021 году.

Ответ: _____

Как ты думаешь, почему этот день важен для каждого человека? (Напиши ответ объёмом до пяти предложений.)

Ответ: _____

10 10.1. Запиши название региона: республики, или области, или края, или города, или автономного округа, в котором ты живёшь.

Ответ: _____

Как называется главный город твоего региона / район, в котором ты живёшь?

Ответ: _____

10.2. Производством каких товаров известен твой регион?

Ответ: _____

Какие памятники природы или памятники истории и культуры находятся в твоём регионе? Расскажи об одном из этих памятников.

Ответ: _____

Система оценивания проверочной работы

Оценивание кратких ответов на задания 2, 3.1-3.3, 5, 6.1, 6.2

Правильный ответ на каждое из заданий 3.1, 5, 6.1 и 6.2 оценивается 1 баллом.

Полный правильный ответ на каждое из заданий 2, 3.2 оценивается 2 баллами. Если в ответе допущена одна ошибка (написана лишняя цифра, или не написана необходимая цифра, или не указано название объекта, изображённого на одной из представленных фотографий), выставляется 1 балл; если допущено две или более ошибки – 0 баллов.

Полный правильный ответ на задание 3.3 оценивается 3 баллами. Если в ответе допущена одна ошибка (в том числе написана лишняя цифра или не написана необходимая цифра), выставляется 2 балла; если допущено две ошибки – 1 балл, более двух ошибок – 0 баллов.

Номер задания	Правильный ответ	
2	24 (в любой последовательности)	
3.1	А – Африка; Б – Евразия	А – тундра; Б – тайга
3.2	1) носорог; 2) белый медведь; 3) зебра; 4) бобр	1) соболь; 2) полярная сова; 3) песок; 4) бурый медведь
3.3	Африка – 13 или 31; Евразия – 24 или 42	тундра – 23 или 32; тайга – 14 или 41
5	31	
6.1	вид семян одинаковый, температура одинаковая, освещённость различная	
6.2	необходимо измерять и сравнивать длины ростков в двух стаканах (<i>Может быть дана иная формулировка ответа, не искажающая его смысла.</i>)	

Указания к оцениванию ответов на задания 1, 4, 6.3-10

1

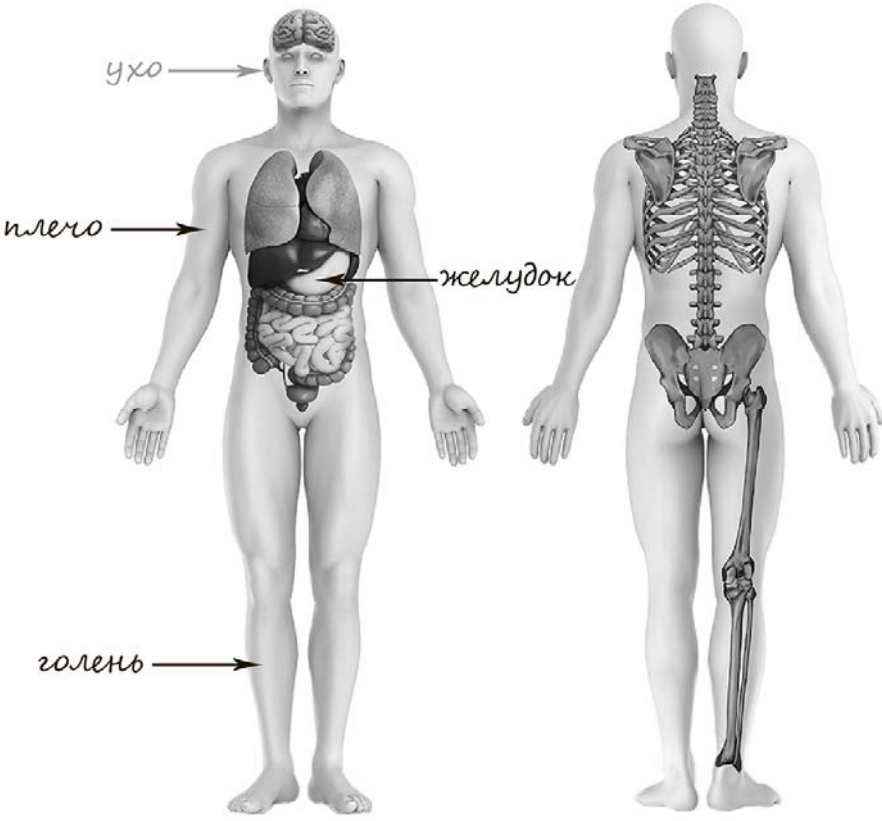
Рассмотри рисунок, на котором изображён кабинет врача. Стол может быть изготовлен из дерева. Он отмечен на рисунке стрелкой с соответствующей надписью.

Покажи на рисунке стрелкой любой предмет (любую деталь) из металла и любой предмет (любую деталь) из стекла. Подпиши название соответствующего материала рядом с каждой стрелкой.

Содержание верного ответа и указания к оцениванию	Баллы
<p>Один из возможных вариантов ответа</p>  <p>В качестве правильного ответа должно быть засчитано указание на рисунке любых других предметов (деталей), если они могут быть сделаны из соответствующих материалов. При оценивании засчитывается только указание предмета (детали) с подписью соответствующего материала, из которого предмет (деталь) сделан(-а)</p>	
Правильно указано по одному предмету (детали) из каждого материала с соответствующими подписями	2
Правильно указан(-ы) предмет(-ы) (деталь(-и)) только из одного материала с соответствующей подписью, предметы (детали) из другого материала указаны неверно или не указаны	1
Предмет(-ы) (деталь(-и)) отмечены стрелками, но не подписаны. ИЛИ Не указано верно ни одного предмета (детали)	0
<i>Максимальный балл</i>	2

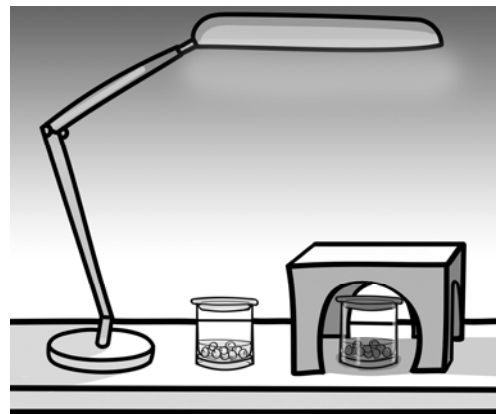
4

Рассмотри изображение человека. Покажи стрелками и подпиши *голень*, *плечо* и *желудок* человека так, как показано на примере.

Содержание верного ответа и указания к оцениванию	Баллы
 <p>При оценивании засчитывается только указание части тела (органа) с соответствующей подписью. Для парных частей тела (органов) достаточно указать одну из этих частей тела (один из органов)</p>	
Правильно указаны две части тела и орган / два органа и часть тела с соответствующими подписями	2
Правильно указаны две части тела / два органа с соответствующими подписями	1
Правильно указана только одна любая часть тела / только один любой орган с соответствующей подписью. ИЛИ Части (часть) тела и органы (орган) указаны неправильно. ИЛИ Части (часть) тела и органы (орган) отмечены стрелками, но не подписаны. ИЛИ Части (часть) тела и органы (орган) не указаны	0
<i>Максимальный балл</i>	2

6

Артём проводил наблюдения за прорастанием семян гороха и появившимися ростками. Чтобы выяснить, влияет ли освещённость на скорость прорастания, он взял два стакана, положил в каждый из них несколько одинаковых семян гороха и залил водой из одной бутылки так, чтобы семена были полностью в воде. Оба стакана Артём поставил на стол под лампу дневного освещения, но один из них заслонил от лампы картонной коробкой с вырезанными отверстиями. Затем Артём наблюдал за появляющимися в обоих стаканах ростками.

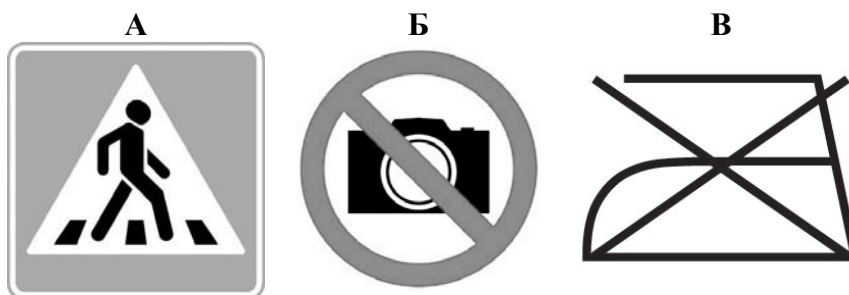


6.3. С помощью какого опыта Артём может выяснить, влияет ли наличие почвы в стакане на скорость прорастания семян? Опиши этот опыт.

Содержание верного ответа и указания к оцениванию	Баллы
В ответе может быть дано такое <u>описание опыта</u> . В один стакан нужно насыпать немного семян и залить их водой, в другой стакан – семян и земли и полить их водой. Стаканы поставить рядом, чтобы были одинаковая освещённость и одинаковая температура. Может быть дано иное, близкое по смыслу описание опыта	
В описании опыта верно отражены: – различия в условиях проращивания семян (в одном из стаканов должна быть земля, в другом нет); – сходства в условиях проращивания семян по влажности, температуре и освещённости	2
В описании опыта верно отражены только различия в условиях проращивания семян (в одном из стаканов должна быть земля, в другом нет)	1
В описании опыта не отражены / неверно отражены различия в условиях проращивания семян (в одном из стаканов должна быть земля, в другом нет). ИЛИ Описание опыта не приведено	0
<i>Максимальный балл</i>	2

7

Рассмотри знаки, изображённые на рисунках, и ответь на вопросы.



7.1. Какой из этих знаков можно встретить в музее?

Какое правило отражает этот знак?

Содержание верного ответа и указания к оцениванию	Баллы
Правильный ответ должен содержать следующие <u>элементы</u> : 1) <u>указание знака</u> : Б 2) <u>правило</u> : В данном помещении / в музее запрещено фотографировать. Правило может быть приведено в иной, близкой по смыслу формулировке. <i>В качестве верного ответа может быть принято не только строгая формулировка правила, но и любое объяснение, свидетельствующее о том, что обучающийся понимает соответствующее правило</i>	
Верно указан знак, сформулировано правило	1
Верно указан знак, правило не сформулировано / сформулировано неверно. ИЛИ Знак не указан независимо от формулировки правила. ИЛИ Ответ неверный	0
<i>Максимальный балл</i>	<i>1</i>

7.2. Какие правила отражают два других знака? Запиши ответы в таблицу.

Содержание верного ответа и указания к оцениванию	Баллы
Правильный ответ должен содержать заполненную таблицу с указанием <u>знаков и правил</u> , которые отражает каждый знак. А – Здесь следует переходить дорогу по пешеходному переходу. / Здесь расположен пешеходный переход. В – Эту вещь нельзя гладить. Правила могут быть приведены в иных, близких по смыслу формулировках. <i>В качестве верного ответа могут быть приняты не только строгая формулировка правила, но и любое объяснение, свидетельствующее о том, что обучающийся понимает соответствующее правило</i>	
Верно указано два знака, сформулировано два правила	2
Верно указано два знака, сформулировано только одно любое правило. ИЛИ Верно указан только один знак, сформулировано правило, которое он отражает	1
Не сформулировано верно ни одного правила независимо от указания знаков. ИЛИ Ответ неверный	0
<i>Максимальный балл</i>	<i>2</i>

8

На фотографиях изображены предметы, с которыми работают представители разных профессий. Выбери ОДНУ из фотографий и запиши букву, которой она обозначена. Представители какой профессии работают с изображёнными на выбранной фотографии предметами? Если ты знаешь много профессий, представители которых работают с выбранным(-и) тобой предметом(-ами), назови любую из них. Какую работу выполняют люди этой профессии? Чем работа людей этой профессии полезна обществу?

А)



Б)



В)



Критерии и указания к оцениванию		Баллы
К1	Определение профессии	1
	Правильно определена профессия (выбранное обучающимся изображение связано с названной им профессией). <i>При оценивании как правильный ответ засчитываются допустимые названия любого уровня конкретизации (например, рабочий, строитель, маляр)</i>	1
	Профессия не определена в явном виде / определена неправильно	0
	Если профессия в явном виде не определена / определена неправильно и по критерию К1 выставлен 0 баллов, то по всем остальным позициям оценивания выставляется 0 баллов	
К2	Пояснение характера работы	1
	<i>При оценивании объём пояснения не учитывается; краткое пояснение, правильное по существу, может быть оценено максимальным баллом по данному критерию.</i>	
	Правильно пояснено, какую работу выполняют представители выбранной профессии	1
	Пояснение о том, какую работу выполняют представители выбранной профессии, отсутствует. ИЛИ Ответ неправильный	0
К3	Объяснение пользы для общества	1
	<i>При оценивании в качестве правильного может быть принято объяснение в любом объёме. Главное – конкретизация объяснения применительно к выбранной профессии.</i>	
	Дано уместное объяснение того, чем работа людей выбранной профессии полезна обществу	1
	Приведены рассуждения общего характера, не связанные с общественной значимостью конкретной профессии. ИЛИ Ответ неправильный	0
	<i>Максимальный балл</i>	3

8

ИЛИ

На фотографиях изображены предметы, с которыми работают представители одной из профессий.

Что это за профессия? Какую работу выполняют люди этой профессии? Чем работа людей этой профессии полезна обществу?



Критерии и указания к оцениванию		Баллы
К1	Определение профессии	1
	Правильно определена профессия. <i>При оценивании как правильный ответ засчитываются допустимые названия любого уровня конкретизации (например, рабочий, строитель, маляр)</i>	1
	Профессия не определена в явном виде / определена неправильно	0
	<i>Если профессия в явном виде не определена / определена неправильно и по критерию К1 выставлен 0 баллов, то по всем остальным позициям оценивания выставляется 0 баллов</i>	
К2	Пояснение характера работы	1
	<i>При оценивании объём пояснения не учитывается; краткое пояснение, правильное по существу, может быть оценено максимальным баллом по данному критерию.</i>	
	Правильно пояснено, какую работу выполняют представители выбранной профессии	1
	Пояснение о том, какую работу выполняют представители выбранной профессии, отсутствует. ИЛИ Ответ неправильный	0
К3	Объяснение пользы для общества	1
	<i>При оценивании в качестве правильного может быть принято объяснение в любом объёме. Главное – конкретизация объяснения применительно к выбранной профессии.</i>	
	Дано уместное объяснение того, чем работа людей выбранной профессии полезна обществу	1
	Приведены рассуждения общего характера, не связанные с общественной значимостью конкретной профессии. ИЛИ Ответ неправильный	0
<i>Максимальный балл</i>		3

ИЛИ

8

На фотографиях изображены люди разных профессий за работой. Выбери ОДНУ из фотографий и запиши букву, которой она обозначена.

Представитель какой профессии изображён на выбранной фотографии? Какую работу выполняют люди этой профессии? Какие материалы / какое оборудование используют представители этой профессии в работе?

А)



Б)



В)



Критерии и указания к оцениванию		Баллы
К1	Определение профессии	1
	Правильно определена профессия (выбранное обучающимся изображение связано с названной им профессией). <i>При оценивании как правильный ответ засчитываются допустимые названия любого уровня конкретизации (например, рабочий, строитель, маляр)</i>	1
	Профессия не определена в явном виде / определена неправильно	0
	<i>Если профессия в явном виде не определена / определена неправильно и по критерию К1 выставлен 0 баллов, то по всем остальным позициям оценивания выставляется 0 баллов</i>	
К2	Пояснение характера работы	1
	<i>При оценивании объём пояснения не учитывается; краткое пояснение, правильное по существу, может быть оценено максимальным баллом по данному критерию.</i>	
	Правильно пояснено, какую работу выполняют представители выбранной профессии	1
	Пояснение о том, какую работу выполняют представители выбранной профессии, отсутствует. ИЛИ Ответ неправильный	0
К3	Указание материалов / оборудования	1
	<i>При оценивании в качестве правильного может быть принято указание материалов и/или оборудования в любом объёме.</i>	
	Правильно указаны материалы и/или оборудование, используемые(-ое) в работе представителями выбранной профессии	1
	Ответ неправильный	0
<i>Максимальный балл</i>		3

9

День матери – международный праздник в честь матерей. В России его официально отмечают в последнее воскресенье ноября.

2021

Январь							Февраль							Март							Апрель							
ПН	ВТ	СР	ЧТ	ПТ	СБ	ВС	ПН	ВТ	СР	ЧТ	ПТ	СБ	ВС	ПН	ВТ	СР	ЧТ	ПТ	СБ	ВС	ПН	ВТ	СР	ЧТ	ПТ	СБ	ВС	
				1	2	3	1	2	3	4	5	6	7	1	2	3	4	5	6	7				1	2	3	4	
4	5	6	7	8	9	10	8	9	10	11	12	13	14	8	9	10	11	12	13	14	5	6	7	8	9	10	11	
11	12	13	14	15	16	17	15	16	17	18	19	20	21	15	16	17	18	19	20	21	12	13	14	15	16	17	18	
18	19	20	21	22	23	24	22	23	24	25	26	27	28	22	23	24	25	26	27	28	19	20	21	22	23	24	25	
25	26	27	28	29	30	31								29	30	31					26	27	28	29	30			
Май							Июнь							Июль							Август							
ПН	ВТ	СР	ЧТ	ПТ	СБ	ВС	ПН	ВТ	СР	ЧТ	ПТ	СБ	ВС	ПН	ВТ	СР	ЧТ	ПТ	СБ	ВС	ПН	ВТ	СР	ЧТ	ПТ	СБ	ВС	
					1	2		1	2	3	4	5	6				1	2	3	4							1	
3	4	5	6	7	8	9	7	8	9	10	11	12	13	5	6	7	8	9	10	11	2	3	4	5	6	7	8	
10	11	12	13	14	15	16	14	15	16	17	18	19	20	12	13	14	15	16	17	18	9	10	11	12	13	14	15	
17	18	19	20	21	22	23	21	22	23	24	25	26	27	19	20	21	22	23	24	25	16	17	18	19	20	21	22	
24	25	26	27	28	29	30	28	29	30					26	27	28	29	30	31	23	24	25	26	27	28	29		
31																					30	31						
Сентябрь							Октябрь							Ноябрь							Декабрь							
ПН	ВТ	СР	ЧТ	ПТ	СБ	ВС	ПН	ВТ	СР	ЧТ	ПТ	СБ	ВС	ПН	ВТ	СР	ЧТ	ПТ	СБ	ВС	ПН	ВТ	СР	ЧТ	ПТ	СБ	ВС	
		1	2	3	4	5					1	2	3	1	2	3	4	5	6	7				1	2	3	4	5
6	7	8	9	10	11	12	4	5	6	7	8	9	10	8	9	10	11	12	13	14	6	7	8	9	10	11	12	
13	14	15	16	17	18	19	11	12	13	14	15	16	17	15	16	17	18	19	20	21	13	14	15	16	17	18	19	
20	21	22	23	24	25	26	18	19	20	21	22	23	24	22	23	24	25	26	27	28	20	21	22	23	24	25	26	
27	28	29	30				25	26	27	28	29	30	31	29	30						27	28	29	30	31			

Обведи эту дату в календаре.

Запиши, на какое число приходится этот день в 2021 году.

Как ты думаешь, почему этот день важен для каждого человека? (Напиши ответ объёмом до пяти предложений.)

Указания по оцениванию	Баллы
Отметка дня в календаре	
День в календаре отмечен верно	1
День в календаре отмечен неверно / не отмечен	0
Запись даты	
Дата записана верно	1
Дата записана неверно / не записана	0
Ответ на вопрос	
Дан уместный ответ на вопрос, в котором в общей форме или на примере(-ах) показана хотя бы одна причина / приведено хотя бы одно обоснование	1
В ответе наряду с верными имеются ошибочные суждения или рассуждения общего характера / ответ не относится к заданию	0
<i>Максимальный балл</i>	3

10

10.1. Запиши название региона: республики, или области, или края, или города, или автономного округа, в котором ты живёшь.

Как называется главный город твоего региона / район, в котором ты живёшь?

Указания к оцениванию		Баллы
Правильно указаны название региона и его главный город / название региона и район		2
Правильно указано только название региона. ИЛИ Правильно указан только главный город региона / район (принимается указание крупного города, находящегося в регионе)		1
Ответ неправильный		0
<i>Максимальный балл</i>		2

10.2. Производством каких товаров известен твой регион?

Какие памятники природы или памятники истории и культуры находятся в твоём регионе?

Расскажи об одном из этих памятников.

Критерии и указания к оцениванию		Баллы
К1	Указание товаров, производством которых известен регион	1
	Правильно указан(-ы) товар(-ы), производством которого(-ых) известен регион	1
	Товар(-ы), производством которого(-ых) известен регион, не указан(-ы) или указан(-ы) неправильно	0
К2	Название памятника природы или памятника истории и культуры региона	1
	Памятник(-и) природы или истории и культуры назван(-ы) правильно	1
	Памятник(-и) природы или истории и культуры не назван(-ы) или назван(-ы) неправильно	0
К3	Рассказ о памятнике природы или памятнике культуры	2
	Рассказ наряду с впечатлениями от посещения памятника, просмотра фильмов о нём и т.п. содержит основные сведения о нём. Фактических ошибок нет	2
	Рассказ наряду с впечатлениями от посещения памятника, просмотра фильмов о нём и т.п. содержит основные сведения о нём; в рассказе допущены фактические ошибки. ИЛИ Рассказ содержит только впечатления от посещения памятника	1
	Приведены рассуждения общего характера, не соответствующие требованию задания. ИЛИ Ответ неправильный	0
	<i>Максимальный балл</i>	

Система оценивания выполнения всей работы

Максимальный балл за выполнение работы – 32.

Рекомендации по переводу первичных баллов в отметки по пятибалльной шкале

Отметка по пятибалльной шкале	«2»	«3»	«4»	«5»
Первичные баллы	0–7	8–17	18–26	27–32