

**Проверочная работа
по МАТЕМАТИКЕ**

8 класс

Вариант 1

Инструкция по выполнению работы

На выполнение работы по математике даётся 90 минут. Работа содержит 19 заданий.

В заданиях, после которых есть поле со словом «Ответ», запишите ответ в указанном месте.

В заданиях, после которых есть поле со словами «Решение» и «Ответ», запишите решение и ответ в указанном месте.

В заданиях 4 и 8 нужно отметить точки на числовой прямой.

Если Вы хотите изменить ответ, зачеркните его и запишите рядом другой.

При выполнении работы можно пользоваться таблицей умножения и таблицей квадратов двузначных чисел. Запрещено пользоваться учебниками, рабочими тетрадями, справочниками, калькулятором.

При необходимости можно пользоваться черновиком. Записи в черновике проверяться и оцениваться не будут.

Советуем выполнять задания в том порядке, в котором они даны. Для экономии времени пропускайте задание, которое не удаётся выполнить сразу, и переходите к следующему. Постарайтесь выполнить как можно больше заданий.

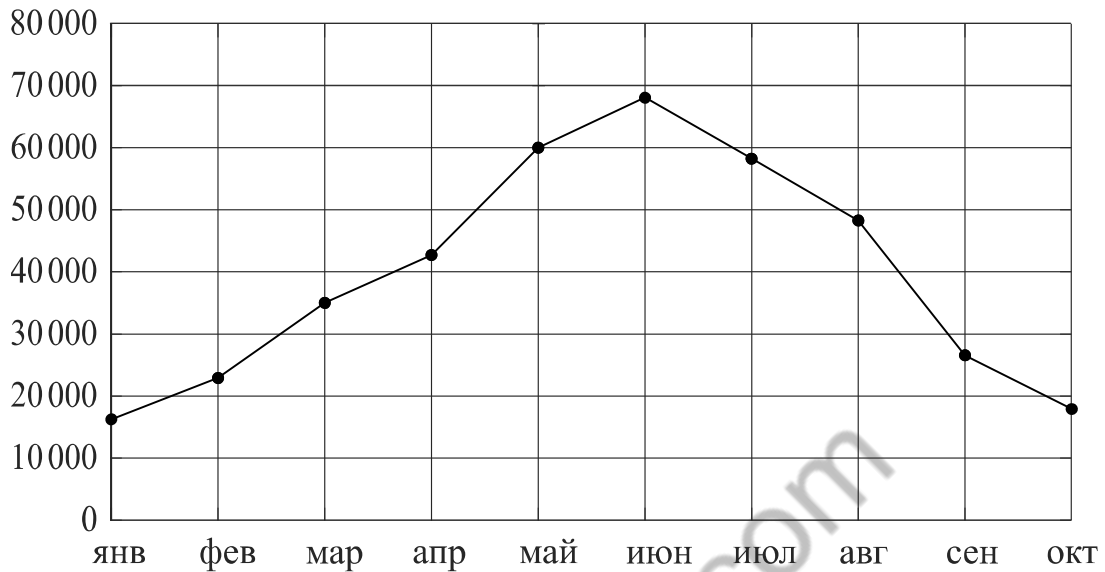
Желаем успеха!

Таблица для внесения баллов участника

Номер задания	1	2	3	4	5	6	7	8	9	10	11	12	13	14	15
Баллы															
			16(1)	16(2)	17	18	19	Сумма баллов	Отметка за работу						

6

На диаграмме жирными точками показано количество мороженого, произведённого в России в каждом месяце с января по октябрь 2014 года, в тоннах. Для наглядности точки соединены линией.



По диаграмме видно, что производство мороженого в некоторые месяцы выше, чем в другие. Чем это можно объяснить? Сделайте предположение о том, в каких регионах нашей страны и в какие месяцы самое высокое потребление мороженого. Напишите несколько предложений, в которых обоснуйте своё мнение по этому вопросу.

□

Ответ:	Grid for writing the answer.
--------	------------------------------

15

Механический одометр (счётчик пройденного пути) для велосипеда — это прибор, который крепится на руле и соединён тросиком с редуктором, установленным на оси переднего колеса. При движении велосипеда спицы колеса вращают редуктор, это вращение по тросику передаётся счётчику, который показывает пройденное расстояние в километрах.

У Влада был велосипед с колёсами диаметром 18 дюймов и с одометром, который был настроен под данный диаметр колеса.

Когда Влад вырос, ему купили дорожный велосипед с колёсами диаметром 24 дюйма. Влад переставил одометр со своего старого велосипеда на новый, но не настроил его под диаметр колеса нового велосипеда.

В воскресенье Влад поехал кататься на велосипеде в парк. Когда он вернулся, одометр показал пройденное расстояние — 18,3 км. Какое расстояние на самом деле проехал Влад?

Запишите решение и ответ.

Решение.

 Ответ:

16

Водный режим реки — годовое изменение расхода, уровня и объёма воды в реке. Неравномерный в течение года режим питания рек связан с колебаниями количества осадков, весенним таянием снега и другими факторами.

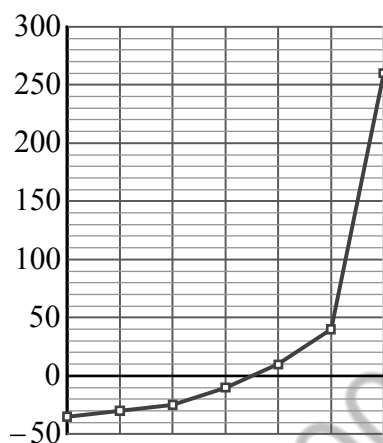
Различают следующие фазы водного режима:

1. Половодье — ежегодное весеннее увеличение водности реки, вызванное таянием снега.
2. Паводок — кратковременное поднятие уровня воды в результате быстрого таяния снега при оттепели или обильных дождей.
3. Межень — ежегодный низкий уровень воды, вызванный сухой погодой.
4. Ледостав — период образования ледяного покрова.
5. Ледоход — слом льда и движение льдин.

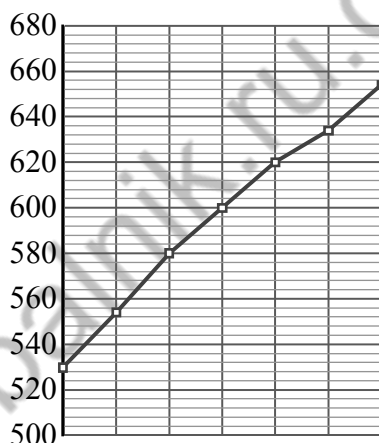
Одной из задач гидрологии является слежение за уровнем воды в реках. Постоянный контроль уровня воды важен для гидроэнергетиков, судоводителей и экстренных служб. Уровень воды в реках России отсчитывается от многолетнего среднего уровня Балтийского моря. Футшток с нулевой отметкой находится в Кронштадте.

На трёх диаграммах показан уровень воды (в см) в реке Амур вблизи г. Комсомольска-на-Амуре за три периода: с 6 по 12 января, с 17 по 23 апреля и с 20 по 26 августа 2019 г. По вертикали указан уровень воды (в см), по горизонтали — дни.

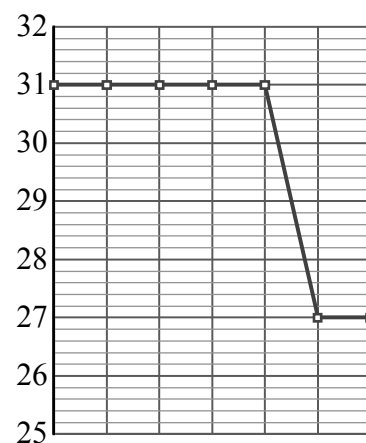
Рассмотрите диаграммы 1–3 и прочтите фрагмент сопровождающей статьи.



Диагр. 1



Диагр. 2



Диагр. 3

Амур — одна из крупнейших рек мира. Истоком Амура является слияние рек Шилка и Аргунь. Впадает Амур в Охотское море вблизи о. Сахалин.

Водный режим Амура характеризуется слабо выраженным весенним половодьем, высокими летними паводками во время муссонных дождей и зимней низкой меженью. Летние паводки часто превосходят весеннее половодье. Наиболее значительные паводки обычно в конце лета — начале осени. В районах среднего и нижнего Амура в это время наблюдаются разливы, ширина которых может достигать 25 км.

Средний уровень Амура вблизи г. Комсомольска-на-Амуре 200–250 см. Неблагоприятным уровнем считается 600 см, при этом уровне происходит подтопление зданий, дорог и полей. Опасный уровень — 650 см. При таком уровне неизбежно затопление населённых пунктов.

Зимой, когда река скована льдом, уровень воды невысок и колеблется незначительно. Во время весеннего половодья уровень резко возрастает. Во второй половине апреля 2019 года отмечено суточное повышение уровня воды более чем на 2 метра.

К концу июля 2019 года уровень Амура был ниже среднего: весенние паводки уже прошли, а летние ещё не наступили. И хотя буквально за три дня можно было наблюдать изменение уровня в разные стороны на 30 см и более, колебания находились в пределах нормы для данного времени года. С 24 по 27 июля уровень реки уменьшался; 25 числа произошло самое большое снижение — чуть более чем на 12% к уровню предыдущего дня. 26 и 27 июля снижение продолжилось, но было не таким значимым: 26 июля — на 7 см, 27 июля — на 4 см, достигнув наименьшего значения уровня воды за данный период — 142 см.

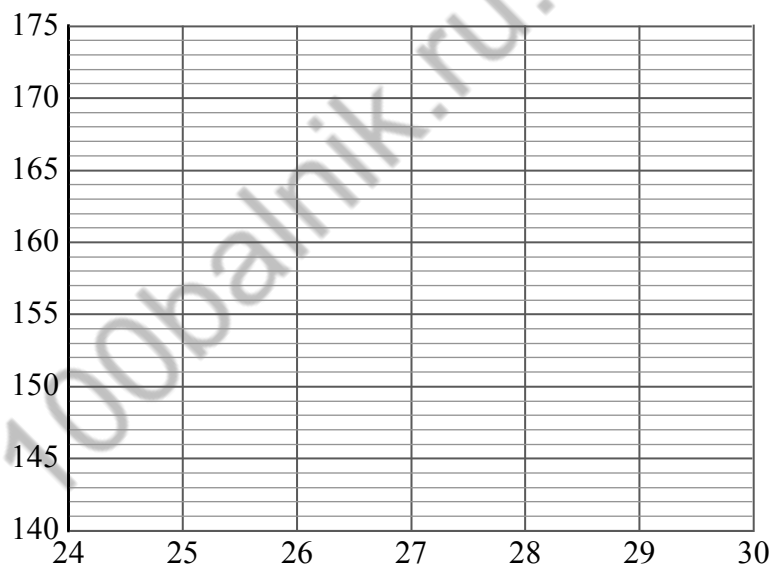
В период с 28 по 30 июля 2019 года уровень Амура уверенно поднимался, причём рост с каждым днём ускорялся: 28 числа — на 8 см, 29 июля — на 10 см, а 30 июля вода стояла на 12 см выше, чем накануне.

1) На основании прочитанного определите номер диаграммы, которая соответствует периоду с 20 по 26 августа.

Ответ: _____

2) По имеющемуся описанию постройте приблизительный график изменения уровня воды в Амуре в период с 24 по 30 июля.

Ответ:



17

В параллелограмме $ABCD$ биссектриса угла A , равного 60° , пересекает сторону BC в точке M . Отрезки AM и DM перпендикулярны. Найдите периметр параллелограмма, если $AB = 5$.

Запишите решение и ответ.

Решение.

Ответ:

18

Из пункта А в пункт В, расстояние между которыми равно 208 км, вышел катер. Дойдя до пункта В, он вернулся в пункт отправления, затратив на обратный путь на 5 часов меньше. Найдите собственную скорость катера, если скорость течения реки равна 5 км/ч. Ответ дайте в км/ч.

Запишите решение и ответ.

Решение.

Ответ:

19

Дети водят хоровод вокруг новогодней ёлки. Все девочки нарядились принцессами, а все мальчики — мушкетёрами. Рядом с каждой принцессой обязательно есть хотя бы один мушкетёр. Какое наименьшее число мушкетёров может быть в хороводе, если всего детей 19? Свой ответ обоснуйте.

Запишите решение и ответ.

Решение.

Ответ:

Система оценивания проверочной работы

Оценивание отдельных заданий

Номер задания	1	2	3	4	5	6	7	8	9	10	11	12	13	14	15	16	17	18	19	Итого	
Баллы	1	1	1	1	1	2	1	2	1	1	1	1	1	1	2	2	1	2	2	2	25

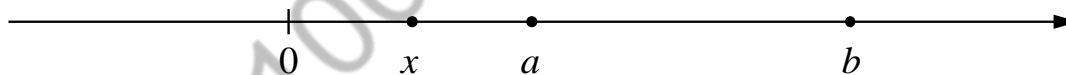
Ответы

Номер задания	Правильный ответ
1	-2,4
2	0,75; 2
3	6
5	(0; 6)
7	450
9	-1,2
10	0,5
11	3600
13	2,5
14	1

Решения и указания к оцениванию

4

Ответ:



В качестве верного следует засчитать любой ответ, где число x лежит между числами 0 и a .

6

Решение и указания к оцениванию	Баллы
<p>Решение.</p> <p>Летом в нашей стране теплее, чем в другие времена года, потребление мороженого увеличивается, поэтому мороженого производят в летние месяцы больше.</p> <p>Потребление мороженого (если считать на душу населения) будет, вероятно, наиболее высоким в курортных городах. Но если считать абсолютное количество в тоннах, то больше всего мороженого, скорее всего, потребляет Центральный регион страны, в котором самая большая численность населения.</p> <p>Следует принять в качестве верного любое рассуждение с правдоподобными объяснениями особенностей диаграммы</p>	
Имеется рассуждение, в котором делаются правдоподобные предположения о причинах увеличения производства мороженого летом. Обоснованно приведён пример региона, который потребляет мороженого больше всех.	2
В решении присутствует утверждение о том, что летом мороженое популярнее из-за жаркой погоды	1
Решение не соответствует ни одному из критериев, перечисленных выше	0
<i>Максимальный балл</i>	2

8

Ответ и указания к оцениванию	Баллы
<p>Ответ:</p> <p>A horizontal number line with arrows at both ends, labeled with integers from 7 to 14. A solid black dot is placed on the line between 11 and 12, with the label $2\sqrt{31}$ above it.</p>	
Точка расположена в своём промежутке с целыми концами, учтено положение точки относительно середины отрезка	2
Точка расположена в своём промежутке с целыми концами, но положение точки относительно середины отрезка неверное	1
Решение не соответствует ни одному из критериев, перечисленных выше	0
<i>Максимальный балл</i>	2

12

Ответ: 3.

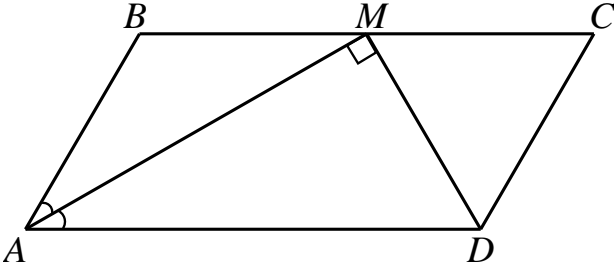
15

Решение и указания к оцениванию	Баллы
<p>Решение.</p> <p>Большое колесо сделает меньше оборотов, чем маленькое, проехав то же расстояние. Количество оборотов колеса и, стало быть, показания счётчика километров обратно пропорциональны диаметру колеса.</p> <p>Можно записать пропорцию $\frac{x}{18,3} = \frac{24}{18}$, где x — реальное расстояние.</p> <p>Найдём реальное расстояние: $x = \frac{4}{3} \cdot 18,3 = 24,4$ км.</p> <p>Возможна другая последовательность действий и рассуждений.</p> <p>Ответ: 24,4 км</p>	
Проведены все необходимые рассуждения, получен верный ответ	2
Проведены все необходимые рассуждения, но допущена одна арифметическая ошибка	1
Решение не соответствует ни одному из критериев, перечисленных выше	0
<i>Максимальный балл</i>	2

16

Ответ и указания к оцениванию	Баллы																
<p>Ответ:</p> <p>1) 2; 2)</p> <table border="1"> <caption>Data points from the graph</caption> <thead> <tr> <th>x</th> <th>y</th> </tr> </thead> <tbody> <tr><td>24</td><td>174</td></tr> <tr><td>25</td><td>153</td></tr> <tr><td>26</td><td>146</td></tr> <tr><td>27</td><td>142</td></tr> <tr><td>28</td><td>150</td></tr> <tr><td>29</td><td>160</td></tr> <tr><td>30</td><td>172</td></tr> </tbody> </table>	x	y	24	174	25	153	26	146	27	142	28	150	29	160	30	172	
x	y																
24	174																
25	153																
26	146																
27	142																
28	150																
29	160																
30	172																
Верно выполнено задание 1, в задании 2 график построен с учётом всех сведений, полученных из текста	2																
Верно выполнено одно из заданий	1																
Решение не соответствует ни одному из критериев, перечисленных выше	0																
<i>Максимальный балл</i>	2																

17

Решение и указания к оцениванию		Баллы
<p>Решение.</p>  <p>$\angle MAD = \frac{1}{2}\angle DAB = 30^\circ$, так как AM — биссектриса угла BAD, следовательно, в прямоугольном треугольнике AMD $AD = 2MD$ и $\angle ADM = 60^\circ$. $\angle ADM = \angle CMD$ как накрест лежащие при параллельных прямых AD и BC и секущей MD, получаем $\angle ADM = \angle DMC = \angle MCD = 60^\circ$; следовательно, треугольник MCD равносторонний, тогда $MD = CD = AB = 5$; $AD = 2MD = 10$. Периметр параллелограмма $ABCD$: $2(AB + AD) = 2(5 + 10) = 30$.</p> <p>Допускается другая последовательность действий и рассуждений, обоснованно приводящая к верному ответу.</p> <p>Ответ: 30</p>		
Проведены необходимые рассуждения, получен верный ответ		1
Решение неверно или отсутствует		0
<i>Максимальный балл</i>		1

18

Решение и указания к оцениванию		Баллы
<p>Решение.</p> <p>Пусть собственная скорость катера равна v км/ч. Получаем уравнение:</p> $\frac{208}{v-5} - \frac{208}{v+5} = 5,$ $208v + 1040 - 208v + 1040 = 5v^2 - 125,$ $v^2 = 441,$ <p>откуда $v_1 = 21$, $v_2 = -21$. Условию задачи удовлетворяет корень $v_1 = 21$.</p> <p>Допускается другая последовательность действий и рассуждений, обоснованно приводящая к верному ответу.</p> <p>Ответ: 21 км/ч</p>		
Обоснованно получен верный ответ		2
Проведены все необходимые рассуждения, но допущена одна арифметическая ошибка		1
Решение не соответствует ни одному из критериев, перечисленных выше		0
<i>Максимальный балл</i>		2

19

Решение и указания к оцениванию	Баллы
<p>Решение.</p> <p>Поскольку каждый мальчик может стоять рядом не более чем с двумя девочками, то девочек не более чем в два раза больше, чем мальчиков. Значит, девочек не более двух третей от числа всех детей, то есть 12.</p> <p>Пусть в хороводе 12 девочек и 7 мальчиков. Расположим их так: 6 групп «девочка, мальчик, девочка» по кругу. Оставшегося мальчика можно поставить в любое место хоровода.</p> <p>Возможна другая последовательность действий и рассуждений.</p> <p>Ответ: 7</p>	
Обоснованно получен верный ответ	2
Получен верный ответ, но нет обоснования наименьшего числа	1
Решение не соответствует ни одному из критериев, перечисленных выше	0
<i>Максимальный балл</i>	2

Система оценивания выполнения всей работы

Максимальный балл за выполнение работы — 25.

Рекомендуемая таблица перевода баллов в отметки по пятибалльной шкале

Отметка по пятибалльной шкале	«2»	«3»	«4»	«5»
Первичные баллы	0–7	8–14	15–20	21–25