

**Проверочная работа  
по ИСТОРИИ**

**6 класс**

**Вариант 2**

**Инструкция по выполнению работы**

На выполнение работы по истории даётся 60 минут. Работа включает в себя 10 заданий. Часть 1 работы посвящена истории России и истории зарубежных стран (история Средних веков), в части 2 предложены задания по истории Вашего родного края.

Ответы на задания запишите в поля ответов в тексте работы. В случае записи неверного ответа зачеркните его и запишите рядом новый.

При необходимости можно пользоваться черновиком. Записи в черновике проверяться и оцениваться не будут.

Советуем выполнять задания в том порядке, в котором они даны. В целях экономии времени пропускайте задание, которое не удаётся выполнить сразу, и переходите к следующему. Если после выполнения всей работы у Вас останется время, то Вы сможете вернуться к пропущенным заданиям.

***Желаем успеха!***

*Таблица для внесения баллов участника*

Номер задания	1	2	3	4	5	6(1)	6(2)	7	8	9	10(1)	10(2)	Сумма баллов	Отметка за работу
Баллы														

Часть 1

В этой части работы даны задания по истории России и истории зарубежных стран (история Средних веков).

Прочтите перечень из четырёх событий (процессов) и выполните задания, относящиеся к этому перечню.

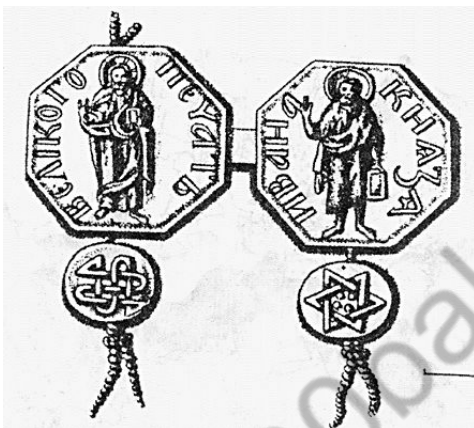
Перечень событий (процессов)

- А) формирование территории Древнерусского государства в IX в.
- Б) образование Испанского королевства
- В) борьба за первенство в Северо-Восточной Руси в первой половине XIV в.
- Г) крещение Руси

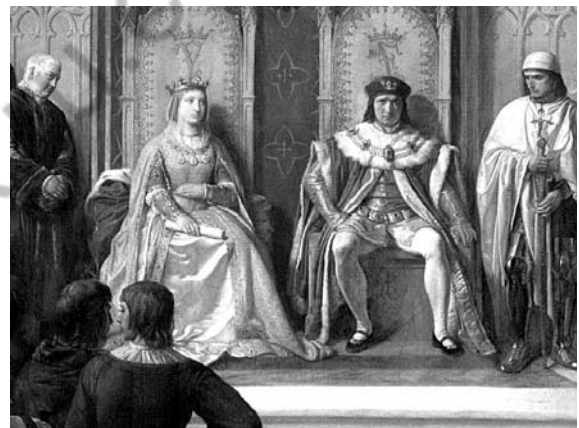
1

Каждая из иллюстраций, приведённых ниже, относится к одному из указанных в перечне событий (процессов). Установите соответствие между событиями (процессами) и иллюстрациями: к каждому событию (процессу) подберите по одной иллюстрации.

1)



2)



3)



4)



Запишите в таблицу выбранные цифры под соответствующими буквами.

Ответ:

А	Б	В	Г

**Перечень событий (процессов)**

- |  |                                       |
|--|---------------------------------------|
| А) формирование территории Древнерусского государства в IX в.            | Б) образование Испанского королевства |
| В) борьба за первенство в Северо-Восточной Руси в первой половине XIV в. | Г) крещение Руси                      |

2

Прочтите отрывок из исторического источника и определите, к какому из данных событий (процессов) он относится. В ответе напишите букву, которой обозначено это событие (процесс).

«Выступил в поход <...>, взяв с собою много воинов: варягов, чудь, славян, мерю, весь, кривичей, и пришёл к Смоленску с кривичами, и принял власть в городе, и посадил в нём своих мужей. Оттуда отправился вниз, и взял Любеч, и также посадил своих мужей. И пришли к горам Киевским, и узнал <...>, что княжат тут Аскольд и Дир. Спрятал он одних воинов в ладьях, а других оставил позади, и сам отправился к ним вместе с младенцем. И подплыл к Угорской горе, спрятав своих воинов; и послал к Аскольду и Диру. Когда же Аскольд и Дир пришли, все спрятанные воины выскочили из ладей, и сказал он Аскольду и Диру: "Не князья вы и не княжеского рода, но я княжеского рода", а когда вынесли Игоря, добавил: "Вот он сын Рюрика". И убили Аскольда и Дира. И сел <...>, княжа, в Киеве, и сказал: "Да будет Киев матерью городам русским"».

Ответ:

3

С каким из данных событий (процессов) связано слово «Реконкиста»? Запишите букву, которой обозначено данное событие (процесс).

Ответ:

Объясните смысл слова «Реконкиста».

Ответ: \_\_\_\_\_

\_\_\_\_\_

\_\_\_\_\_

\_\_\_\_\_

4

Укажите две исторические личности, которые были непосредственно связаны с развитием Северо-Восточной Руси в XII в.

Укажите одно любое действие каждой из этих личностей, в значительной степени повлиявшее на развитие Северо-Восточной Руси в XII в.

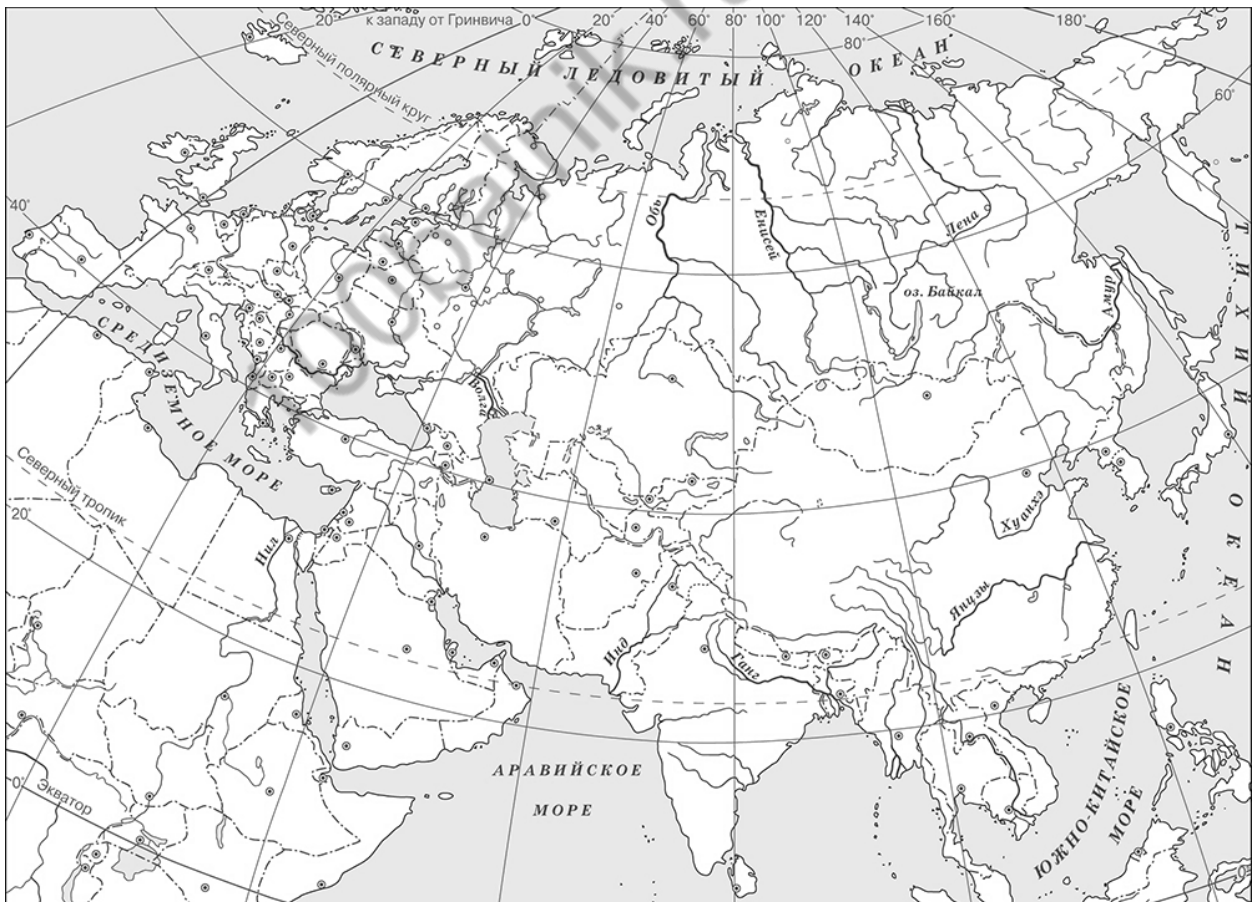
Ответ запишите в таблицу.

Ответ:

Личности	Действия
1.	
2.	

5

Заштрихуйте на контурной карте один четырёхугольник, образованный градусной сеткой, в котором находилась столица Арабского халифата – город Багдад.



6 Запишите название любого географического объекта (города, населённого пункта, реки или др.), который непосредственно связан с первой битвой русских войск против монголов.

Объясните, как указанный Вами географический объект (город, населённый пункт, река или др.) связан с первой битвой русских войск против монголов.

Ответ (название объекта): \_\_\_\_\_

Объяснение: \_\_\_\_\_

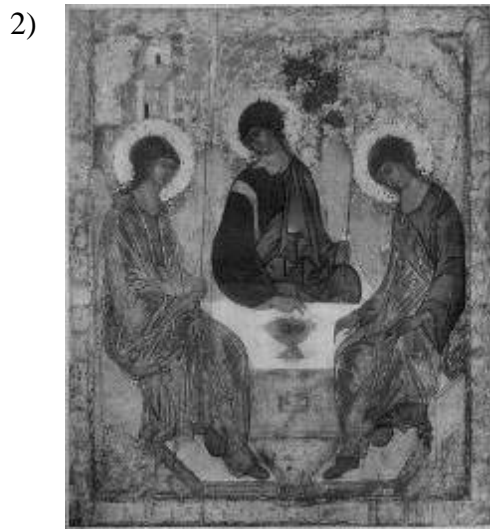
\_\_\_\_\_  
\_\_\_\_\_  
\_\_\_\_\_  
\_\_\_\_\_  
\_\_\_\_\_

7 Используя знание исторических фактов, объясните, почему битва на Калке имела большое значение (важные последствия) для истории нашей страны.

Ответ: \_\_\_\_\_

\_\_\_\_\_  
\_\_\_\_\_  
\_\_\_\_\_  
\_\_\_\_\_  
\_\_\_\_\_  
\_\_\_\_\_  
\_\_\_\_\_  
\_\_\_\_\_  
\_\_\_\_\_

**Рассмотрите изображения**



8) На каких двух изображениях представлены памятники культуры России, а на каких – памятники культуры зарубежных стран? Запишите в таблицу порядковые номера соответствующих изображений.

Ответ:
 

Памятники культуры России		Памятники культуры зарубежных стран	

9) Как называется жанр церковной литературы, распространённый в Древней Руси, в котором описывается жизнь и деяния святых?

Ответ: \_\_\_\_\_



### Система оценивания проверочной работы по истории

Каждое из заданий 1, 2, 8, 9 считается выполненным верно, если правильно указаны буква, последовательность цифр или слово (словосочетание).

Правильный ответ на задание 1 оценивается 2 баллами. Если в ответе допущена одна ошибка (в том числе написана лишняя цифра или не написана одна необходимая цифра), выставляется 1 балл; если допущено две или более ошибки – 0 баллов.

Полный правильный ответ на каждое из заданий 2, 8, 9 оценивается 1 баллом; неполный, неверный ответ или его отсутствие – 0 баллов.

№ задания	Ответ
1	4213
2	А
8	2413
9	житие

3

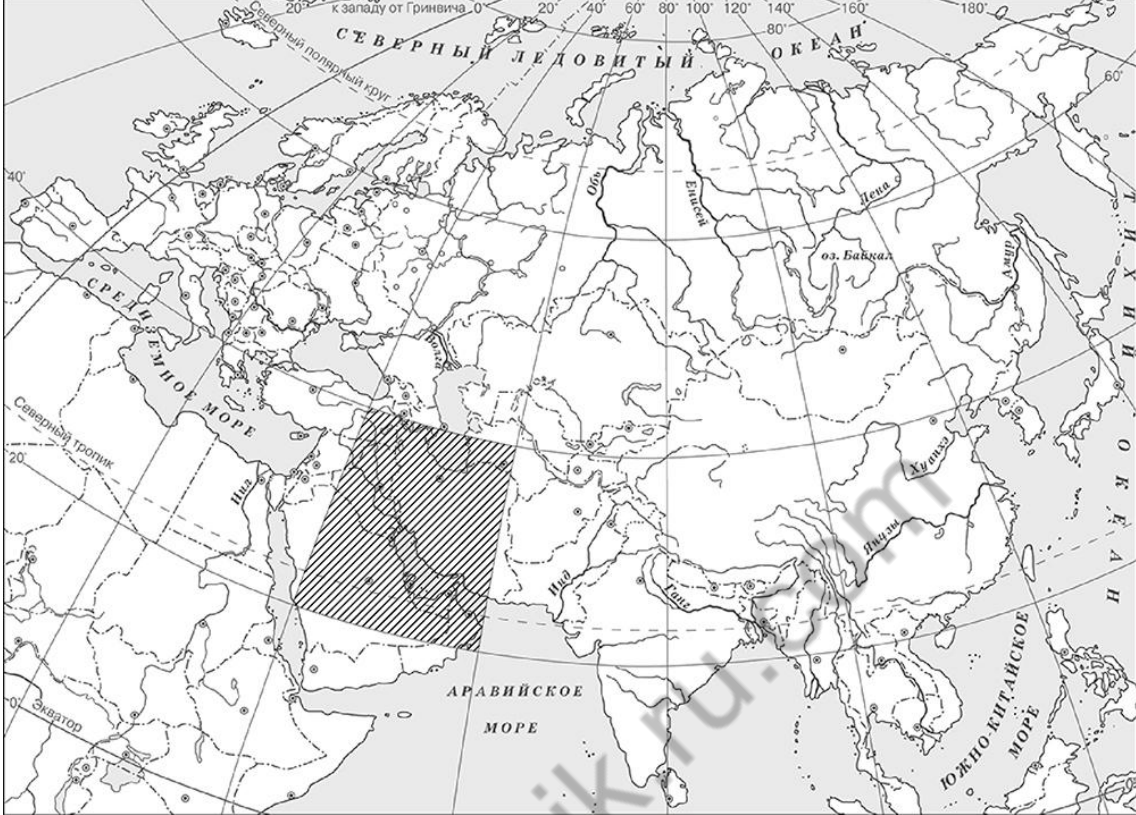
Содержание верного ответа и указания по оцениванию (допускаются иные формулировки ответа, не искажающие его смысла)	Баллы
Правильный ответ должен содержать следующие элементы: 1) <u>буква, которой обозначено данное событие (процесс)</u> , – Б; 2) <u>смысл слова «Реконкиста»</u> , например: освобождение христианами завоёванных мусульманами земель Пиренейского полуострова с VIII по XV вв., с успехами которого связано создание единого Испанского королевства. Объяснение смысла слова может быть дано в иных, близких по смыслу формулировках	
Правильно указана буква и объяснён смысл слова «Реконкиста»	3
Правильно указана буква, объяснение содержит неточность(-и), существенно не искажающую(-ие) смысл слова «Реконкиста». ИЛИ Правильно указана буква, объяснение содержит не основные, а только второстепенные (несущественные) признаки, не в полной мере раскрывающие смысл слова «Реконкиста»	2
Правильно указана только буква	1
Буква указана неправильно / не указана независимо от наличия/отсутствия объяснения смысла слова. ИЛИ Приведены рассуждения общего характера, не соответствующие требованию задания. ИЛИ Ответ неправильный	0
<i>Максимальный балл</i>	3

4

Критерии оценивания	Баллы
Правильно указаны две личности и действие каждой из них	3
Правильно указаны одна-две личности и действие только одной из них	2
Правильно указаны только две личности	1
Правильно указана только одна личность. ИЛИ Приведены рассуждения общего характера, не соответствующие требованию задания. ИЛИ Ответ неправильный	0
<i>Максимальный балл</i>	3



5

Содержание верного ответа и указания по оцениванию (допускаются иные формулировки ответа, не искажающие его смысла)	Баллы
	
Заштрихован четырёхугольник, образованный градусной сеткой, в котором находится Багдад (допустимы небольшие отклонения, связанные с недостаточной аккуратностью)	1
Заштрихован четырёхугольник, образованный градусной сеткой, в котором не находится Багдад. ИЛИ Заштрихованы два или более четырёхугольника, в одном из которых находится Багдад. ИЛИ Задание не выполнено	0
<i>Максимальный балл</i>	1

6

<b>Содержание верного ответа и указания по оцениванию</b> (допускаются иные формулировки ответа, не искажающие его смысла)	<b>Баллы</b>
<b>1. Название географического объекта</b>	<b>1</b>
В ответе должен быть указан географический объект, непосредственно связанный с первой битвой русских войск против монголов, например, река Калка. Может быть указан другой географический объект	
Название географического объекта указано правильно	1
Название географического объекта указано неправильно. ИЛИ Задание не выполнено	0
<b>2. Качество объяснения</b>	<b>2</b>
В ответе должно быть дано <u>объяснение</u> , например: битва состоялась на реке Калке. Может быть дано иное объяснение	
Дано правильное объяснение	2
Объяснение содержит неточность(-и), существенно не искажающую(-ие) связи указанного географического объекта с первой битвой русских войск против монголов. ИЛИ Дано неполное объяснение, отражающее только второстепенные связи указанного географического объекта с первой битвой русских войск против монголов	1
Приведены рассуждения общего характера, не соответствующие требованию задания. ИЛИ Объяснение дано неправильно. ИЛИ Задание не выполнено	0
<i>Максимальный балл</i>	<b>3</b>

7

<b>Содержание верного ответа и указания по оцениванию</b> (допускаются иные формулировки ответа, не искажающие его смысла)	<b>Баллы</b>
В ответе должно быть дано <u>объяснение</u> , например: в битве погибло несколько русских князей, много дружинников; это было первое поражение русских войск от монголов; битва показала огромную мощь войск Чингисхана и отрицательно повлияла на морально-психологическое состояние русских войск. Может быть дано иное объяснение	
Дано объяснение значимости битвы на Калке с опорой на исторические факты	2
Объяснение значимости битвы на Калке содержит неточность(-и), существенно не искажающую(-ие) ответа. ИЛИ Дано неполное объяснение значимости битвы на Калке, отражающее только её второстепенные последствия для истории нашей страны	1
Объяснение значимости битвы на Калке сформулировано в общей форме или на уровне обыденных представлений, без привлечения исторических фактов. ИЛИ Приведены рассуждения общего характера, не соответствующие требованию задания. ИЛИ Объяснение значимости битвы на Калке не дано	0
<i>Максимальный балл</i>	<b>2</b>

10

Содержание верного ответа и указания по оцениванию	Баллы
<b>1. Название улицы</b>	<b>1</b>
Правильно указано название улицы	1
Ответ неправильный	0
<b>2. Объяснение значения деятельности исторической личности</b>	<b>2</b>
Правильно указано значение деятельности исторической личности для региона (населённого пункта, страны, мира)	2
Правильно указано значение деятельности исторической личности для региона (населённого пункта, страны, мира), при этом допущена(-ы) неточность(-и), существенно не искажающая(-ие) ответа. ИЛИ При указании значения деятельности исторической личности для региона (населённого пункта, страны, мира) названы не основные, а только второстепенные (несущественные) факты	1
Приведены рассуждения общего характера, не соответствующие требованию задания. ИЛИ Ответ неправильный	0
<i>Максимальный балл</i>	<b>3</b>

### Система оценивания выполнения всей работы

Максимальный балл за выполнение работы – **20**.

*Рекомендации по переводу первичных баллов в отметки по пятибалльной шкале*

Отметка по пятибалльной шкале	«2»	«3»	«4»	«5»
Первичные баллы	0–5	6–10	11–15	16–20