

**Проверочная работа  
по БИОЛОГИИ**

**7 КЛАСС**

**Вариант 1**

**Инструкция по выполнению работы**

На выполнение работы по биологии отводится 60 минут. Работа включает в себя 13 заданий.

Ответы на задания запишите в поля ответов в тексте работы. В случае записи неверного ответа зачеркните его и запишите рядом новый.

При выполнении работы не разрешается пользоваться учебником, рабочими тетрадями и другим справочным материалом.

При необходимости можно пользоваться черновиком. Записи в черновике проверяться и оцениваться не будут.

Советуем выполнять задания в том порядке, в котором они даны. В целях экономии времени пропускайте задание, которое не удаётся выполнить сразу, и переходите к следующему. Если после выполнения всей работы у Вас останется время, то Вы сможете вернуться к пропущенным заданиям.

***Желаем успеха!***

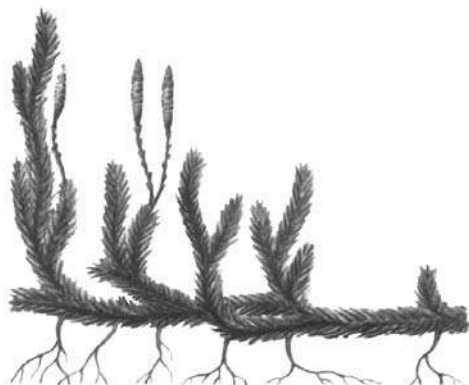
*Таблица для внесения баллов участника*

Номер задания	1.1	1.2	2	3	4	5	6	7	8	9	10	11	12	13.1	13.2	13.3	Сумма баллов	Отметка за работу
Баллы																		

1

Рассмотрите изображения различных объектов живой природы.

1.1. Подпишите их названия, используя слова из предложенного списка: *плауновые, однодольные, двудольные, хвойные.*



А. \_\_\_\_\_



Б. \_\_\_\_\_



В. \_\_\_\_\_



Г. \_\_\_\_\_

1.2. Три из изображённых объектов объединены общим признаком. Выпишите название объекта, «выпадающего» из общего ряда. Объясните свой выбор.

Ответ. \_\_\_\_\_

\_\_\_\_\_

2

Каково значение бурых водорослей в жизни человека? Назовите одно из них.

Ответ. \_\_\_\_\_

\_\_\_\_\_

3

Анастасия и Леонид собрали и подготовили для гербария образцы растений. Для каждого растения им необходимо составить «паспорт», соответствующий положению этого растения в общей классификации организмов. Помогите ребятам записать в таблицу **слова** из предложенного списка в такой последовательности, чтобы получился «паспорт» растения.

Список слов:

- 1) Однодольные
- 2) Камыш
- 3) Растения
- 4) Камыш лесной
- 5) Покрытосеменные

Царство	Отдел	Класс	Род	Вид

4

Известно, что **повилика европейская** – однолетнее паразитическое растение. Используя эти сведения, выберите из приведённого ниже списка два утверждения, относящиеся к описанию **данных** признаков этого растения.

Запишите в ответе **цифры**, соответствующие выбранным ответам.

- 1) Стебли повилики обвивают стебли других растений и присасываются к ним особыми присосками.
- 2) Семена растения имеют очень растянутый период прорастания.
- 3) Полный вегетационный цикл повилики проходит за один сезон, после чего растение отмирает.
- 4) У растения отсутствуют корни, стебли красного цвета.
- 5) Повилика распространена практически по всей территории Европы.

Ответ.

--	--

5

Выберите из предложенного списка и вставьте в текст пропущенные слова, используя для этого их цифровые обозначения. Впишите номера выбранных слов на места пропусков в тексте.

### Папоротники

Папоротники – это \_\_\_\_\_(А) растения, поскольку размножаются с помощью специальных клеток, образующихся в особых органах – сорусах. Из споры развивается \_\_\_\_\_(Б) – особая стадия развития папоротника, образующая гаметы. Для успешного слияния гамет и образования \_\_\_\_\_(В) необходима вода.

Список слов:

- 1) архегоний
- 2) заросток
- 3) сперматозоид
- 4) зигота
- 5) спорный
- 6) цветковый

Запишите в таблицу выбранные цифры под соответствующими буквами.

Ответ.

А	Б	В

6

Приведите по три примера шляпочных грибов, относящихся к указанным группам. Запишите их названия в таблицу.

Трубчатые	Пластинчатые

7

Установите соответствие между характеристиками и семействами растений: к каждой позиции, данной в первом столбце, подберите соответствующую позицию из второго столбца.

ХАРАКТЕРИСТИКИ

СЕМЕЙСТВА

- А) стебель представлен соломиной
- Б) опыляются ветром
- В) плоды сухие многосемянные
- Г) способствуют обогащению почвы азотом
- Д) плод – зерновка
- Е) опыляются насекомыми

- 1) Злаки
- 2) Мотыльковые

Запишите в таблицу выбранные цифры под соответствующими буквами.

□

Ответ.

А	Б	В	Г	Д	Е

8

Установите последовательность процессов, происходящих при прорастании семени фасоли. В ответе запишите соответствующую последовательность цифр.

- 1) рост зародышевого стебелька
- 2) проникновение воды внутрь семени
- 3) появление главного корня из зародышевого корешка
- 4) набухание семени
- 5) вынос семядолей над поверхностью почвы

□

Ответ.

--	--	--	--	--

100balnik.ru.com

9 К какому классу относят растение, лист которого показан на рисунке 1?

- 1) Сфагновые мхи
- 2) Однодольные
- 3) Печёночники
- 4) Двудольные



Рисунок 1

Ответ.

10 Какое число семян, вероятнее всего, будет у растения, лист которого изображён на рисунке (см. задание 9)? Почему?

Ответ. \_\_\_\_\_

11 Верны ли следующие суждения о процессах жизнедеятельности растений?

- А. Все органы растений, включая корни и плоды, дышат.  
Б. Органические вещества в процессе дыхания синтезируются из углекислого газа и воды.

- 1) верно только А
- 2) верно только Б
- 3) оба суждения верны
- 4) оба суждения неверны

Ответ.

12

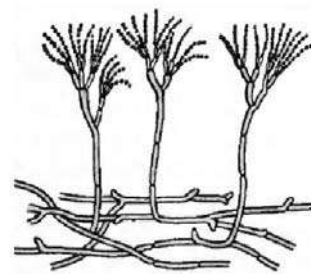
Рассмотрите изображения шести организмов. Предложите основание, согласно которому их можно разделить на две группы по три представителя в каждой.



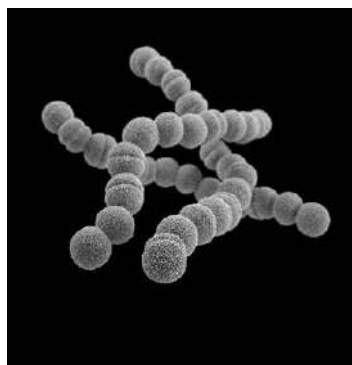
Белый гриб



Пузырник



Пеницилл



Бактерии кокки



Можжевельник  
обыкновенный



Подсолнечник

Заполните таблицу: запишите в неё основание, по которому были разделены организмы, общее название для каждой группы организмов и перечислите организмы, которые вы отнесли к этой группе.

Номер группы	Какое основание позволило разделить организмы?	Как называется данная группа организмов?	Какие организмы относятся к данной группе?
Группа 1			
Группа 2			



13

13.1. Рассмотрите изображения растений: *кочедыжник*, *свёкла обыкновенная*, *ламинария*. Подпишите их названия под соответствующими изображениями.

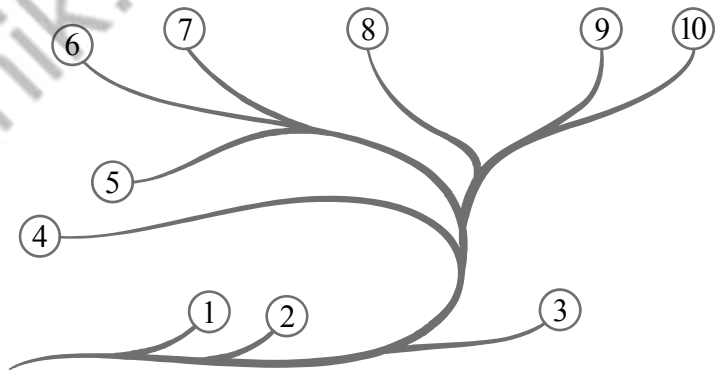
Под каждым названием растения укажите среду его обитания: *наземно-воздушная*, *водная*.



Название			
Среда обитания			

13.2. Рассмотрите схему, отражающую развитие растительного мира Земли.

- 1 – Зелёные водоросли
- 2 – Красные водоросли
- 3 – Бурые водоросли
- 4 – Мхи
- 5 – Плауны
- 6 – Папоротники
- 7 – Хвощи
- 8 – Голосеменные
- 9 – Однодольные
- 10 – Двудольные



Какими цифрами на схеме обозначены группы организмов, к которым относят изображённые на рисунках растения? Запишите в таблицу номера соответствующих групп.

Свёкла обыкновенная	Ламинария	Кочедыжник

13.3. Какое из этих растений относят к семенным растениям?

Ответ. \_\_\_\_\_



### Система оценивания проверочной работы

Правильный ответ на каждое из заданий 1.1, 9, 11, 13.3 оценивается 1 баллом.

Правильный ответ на задания 3 и 8 оценивается 2 баллами. Если в ответе переставлены местами два элемента, выставляется 1 балл, более двух элементов – 0 баллов.

Полный правильный ответ на каждое из заданий 4, 5, 7, 13.2 оценивается 2 баллами. Если в ответе допущена одна ошибка (в том числе написана лишняя цифра, или не написана одна необходимая цифра), выставляется 1 балл; если допущено две или более ошибки – 0 баллов.

Номер задания	Правильный ответ
3	35124
4	13
5	524
7	112212
8	24315
9	2
11	1

1

1.1	А – плауновые Б – однодольные В – хвойные Г – двудольные
-----	---

1.2

Содержание верного ответа и указания к оцениванию	Баллы
Правильный ответ должен содержать следующие <u>элементы</u> : 1) <u>объект</u> : плауновые; 2) <u>объяснение</u> , например: это споровые растения; ИЛИ 1) <u>объект</u> : хвойные; 2) <u>объяснение</u> , например: деревья, тогда как все остальные травы Объяснение может быть дано в иной, близкой по смыслу формулировке, не искажающей его смысла	
Правильно определён объект и дано объяснение	2
Правильно определён объект, объяснение отсутствует / дано неправильно.	1
Объект определён неправильно / не определён независимо от наличия/отсутствия объяснения. ИЛИ Ответ неправильный	0
<i>Максимальный балл</i>	2

2	<b>Содержание верного ответа и указания к оцениванию</b> (допускаются иные формулировки ответа, не искажающие его смысла)	<b>Баллы</b>
	Правильный ответ должен содержать <u>указание на значение бурых водорослей в жизни человека</u> , например, бурые водоросли используют в питании; ИЛИ бурые водоросли используют в приготовлении лечебных препаратов; ИЛИ бурые водоросли используются в косметологии	
	Правильно указано значение	1
	Значение не указано / указано неправильно	0
	<i>Максимальный балл</i>	<i>1</i>

6	<b>Указания к оцениванию</b>	<b>Баллы</b>
	Правильный ответ должен содержать <u>по три примера</u> грибов, относящихся к трубчатым и пластинчатым грибам	
	Правильно указано по три примера грибов в каждой группе	2
	Правильно приведено два-три примера грибов, относящихся к одной группе, и два примера грибов, относящихся к другой группе	1
	Все иные ситуации, не соответствующие правилам выставления 2 и 1 балла. ИЛИ Ответ неправильный	0
	<i>Максимальный балл</i>	<i>2</i>

10	<b>Содержание верного ответа и указания к оцениванию</b> (допускаются иные формулировки ответа, не искажающие его смысла)	<b>Баллы</b>
	Правильный ответ должен содержать следующие <u>элементы</u> : 1) <u>число семядолей</u> : одна семядоля; 2) <u>объяснение</u> , например: характерный признак однодольных растений	
	Правильно указано число семядолей и дано объяснение	2
	Правильно указано только число семядолей	1
	Число семядолей не указано / указано неправильно	0
	<i>Максимальный балл</i>	<i>2</i>

12

Содержание верного ответа и указания к оцениванию (допускаются иные формулировки ответа, не искажающие его смысл)	Баллы
<p>Правильный ответ должен содержать следующие <u>элементы</u>:</p> <p>1. <u>Основание</u> – сложность строения организмов;</p> <p>1) <u>группа 1</u> – организмы, состоящие из отдельных клеток: белый гриб, пеницилл, бактерии кокки;</p> <p>2) <u>группа 2</u> – организмы, состоящие из тканей и органов: подсолнечник, можжевельник обыкновенный, пузырник</p> <p>ИЛИ</p> <p>2. <u>Основание</u> – способ питания организмов;</p> <p>1) <u>группа 1</u> – организмы, питающиеся готовыми органическими веществами: пеницилл; белый гриб, бактерии кокки</p> <p>2) <u>группа 2</u> – организмы, самостоятельно синтезирующие органические вещества: можжевельник обыкновенный, подсолнечник, пузырник</p>	
Правильно заполнены пять ячеек таблицы	3
Без ошибок заполнены только четыре любые ячейки таблицы	2
Без ошибок заполнены только три любые ячейки таблицы	1
Все иные ситуации, не соответствующие правилам выставления 3, 2 и 1 балла. ИЛИ Ответ неправильный	0
<i>Максимальный балл</i>	<i>3</i>

13

13.1



Название	Ламинария	Кочедыжник	Свёкла обыкновенная
Среда обитания	Водная	Наземно-воздушная	Наземно-воздушная

Содержание верного ответа и указания по оцениванию	Баллы
Верно подписаны названия трёх растений и указаны среды их обитания	2
Верно подписаны названия не менее двух растений и указаны среды обитания одного-двух из них. ИЛИ Верно подписаны только названия трёх растений, среды обитания не указаны / указаны неверно	1
Все комбинации элементов, не соответствующие указаниям по выставлению 2 баллов и 1 балла. ИЛИ Ответ неправильный	0
<i>Максимальный балл</i>	2

13.2	свёкла обыкновенная – 10 ламинария – 3 кочедыжник – 6
13.3	свёкла обыкновенная

### Система оценивания выполнения всей работы

Максимальный балл за выполнение работы – 28.

*Рекомендации по переводу первичных баллов в отметки по пятибалльной шкале*

Отметка по пятибалльной шкале	«2»	«3»	«4»	«5»
Первичные баллы	0–9	10–16	17–22	23–28