

**Проверочная работа  
по БИОЛОГИИ**

**7 КЛАСС**

**Вариант 1**

**Инструкция по выполнению работы**

На выполнение работы по биологии отводится 60 минут. Работа включает в себя 13 заданий.

Ответы на задания запишите в поля ответов в тексте работы. В случае записи неверного ответа зачеркните его и запишите рядом новый.

При выполнении работы не разрешается пользоваться учебником, рабочими тетрадями и другим справочным материалом.

При необходимости можно пользоваться черновиком. Записи в черновике проверяться и оцениваться не будут.

Советуем выполнять задания в том порядке, в котором они даны. В целях экономии времени пропускайте задание, которое не удаётся выполнить сразу, и переходите к следующему. Если после выполнения всей работы у Вас останется время, то Вы сможете вернуться к пропущенным заданиям.

***Желаем успеха!***

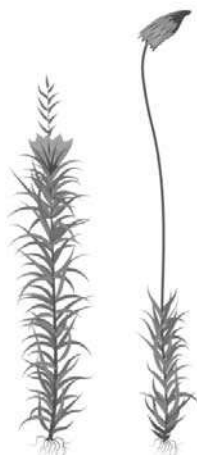
Таблица для внесения баллов участника

Номер задания	1.1	1.2	2	3	4	5	6	7	8	9	10	11	12	13.1	13.2	13.3	Сумма баллов	Отметка за работу
Баллы																		

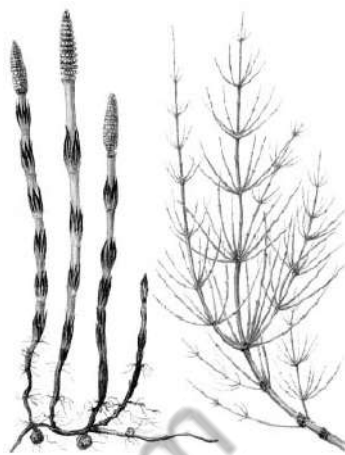
1

Рассмотрите изображения различных объектов живой природы.

1.1. Подпишите их названия, используя слова из предложенного списка: *однодольные, листостебельные мхи, папоротниковые, хвощовые.*



А. \_\_\_\_\_



Б. \_\_\_\_\_



В. \_\_\_\_\_



Г. \_\_\_\_\_

1.2. Три из изображённых объектов объединены общим признаком. Выпишите название объекта, «выпадающего» из общего ряда. Объясните свой выбор.

Ответ. \_\_\_\_\_  
\_\_\_\_\_

2

Чем строение пеницилла отличается от строения мукора? Назовите одно из отличий.

Ответ. \_\_\_\_\_  
\_\_\_\_\_

3

Полина и Олег собрали и подготовили для гербария образцы растений. Для каждого растения им необходимо составить «паспорт», соответствующий положению этого растения в общей классификации организмов. Помогите ребятам записать в таблицу **слова** из предложенного списка в такой последовательности, чтобы получился «паспорт» растения.

Список слов:

- 1) Груша
- 2) Двудольные
- 3) Покрытосеменные
- 4) Растения
- 5) Груша кавказская

Царство	Отдел	Класс	Род	Вид

4

Известно, что **табак широколистный** – ядовитое растение из отдела Покрытосеменные растения. Используя эти сведения, выберите из приведённого ниже списка два утверждения, относящиеся к описанию **данных** признаков этого растения. Запишите в ответе **цифры**, соответствующие выбранным ответам.

- 1) Листья табака содержат никотин.
- 2) Плод табака – многосемянная коробочка, при созревании растрескивается.
- 3) Родиной табака является Северная и Южная Америка.
- 4) Корень табака длинный, до двух метров, стержневой.
- 5) Посевы табака часто повреждаются колорадскими жуками.

Ответ.

--	--

5

Выберите из предложенного списка и вставьте в текст пропущенные слова, используя для этого их цифровые обозначения. Впишите номера выбранных слов на места пропусков в тексте.

### Папоротники

Папоротники – это \_\_\_\_\_(А) растения, поскольку размножаются с помощью специальных клеток, образующихся в особых органах – сорусах. Из споры развивается \_\_\_\_\_(Б) – особая стадия развития папоротника, образующая гаметы. Для успешного слияния гамет и образования \_\_\_\_\_(В) необходима вода.

#### Список слов:

- 1) архегоний
- 2) заросток
- 3) сперматозоид
- 4) зигота
- 5) спорный
- 6) цветковый

Запишите в таблицу выбранные цифры под соответствующими буквами.

Ответ.

А	Б	В

6

Приведите по три примера растений, относящихся к указанным семействам. Запишите их названия в таблицу.

Розоцветные	Злаки

7

Установите соответствие между характеристиками и классами растений: к каждой позиции, данной в первом столбце, подберите соответствующую позицию из второго столбца.

## ХАРАКТЕРИСТИКИ

- А) сетчатое жилкование листьев
- Б) стержневая корневая система
- В) листья всегда простые
- Г) у некоторых представителей стебель образует соломинку
- Д) встречаются как травянистые, так и древесные формы
- Е) количество частей цветка кратно трём

## КЛАССЫ РАСТЕНИЙ

- 1) Двудольные
- 2) Однодольные

Запишите в таблицу выбранные цифры под соответствующими буквами.

Ответ.

А	Б	В	Г	Д	Е

8

Установите последовательность этапов передвижения воды в растении, начиная с всасывания из почвы. В ответе запишите соответствующую последовательность цифр.

- 1) перемещение в клетки коры корня
- 2) проникновение в сосуды корня
- 3) движение по жилкам листьев
- 4) перемещение в сосуды стебля
- 5) поступление в корень через корневые волоски

Ответ.

--	--	--	--	--

9) К какому классу относят растение, ткань которого показана на рисунке 1?

- 1) Папоротниковые
- 2) Хвойные
- 3) Однодольные
- 4) Сфагновые мхи



Рисунок 1

Ответ.

10) С помощью каких клеток это растение (см. задание 9) обеспечит половое размножение? Почему?

Ответ. \_\_\_\_\_

11) Верны ли следующие суждения о видоизменённых органах растений?

А. Корневище – это орган минерального питания растений.

Б. В нижней части луковицы репчатого лука расположен плоский стебель – донце, на нём развиваются видоизменённые листья.

- 1) верно только А
- 2) верно только Б
- 3) оба суждения верны
- 4) оба суждения неверны

Ответ.

12

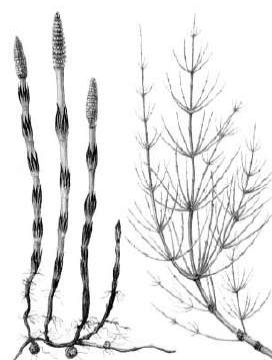
Рассмотрите изображения шести организмов. Предложите основание, согласно которому их можно разделить на две группы по три представителя в каждой.



Трутовик



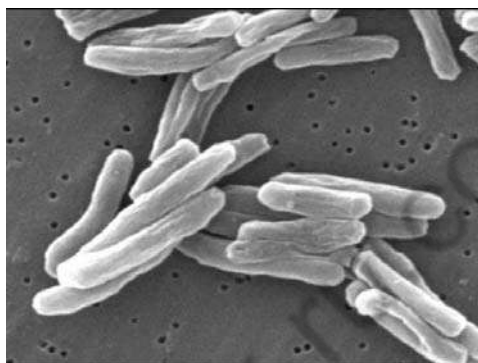
Люпин



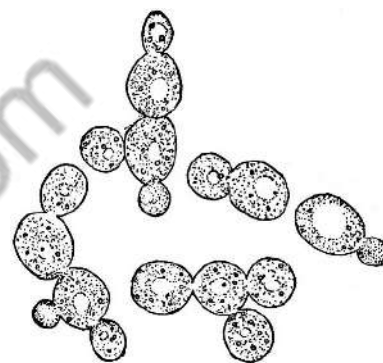
Хвощ полевой



Хламидомонада



Палочки Коха



Дрожжи

Заполните таблицу: запишите в неё основание, по которому были разделены организмы, общее название для каждой группы организмов и перечислите организмы, которые вы отнесли к этой группе.

Номер группы	Какое основание позволило разделить организмы?	Как называется данная группа организмов?	Какие организмы относят к данной группе?
Группа 1			
Группа 2			



13

13.1. Рассмотрите изображения растений: *горох посевной*, *овёс*, *филлофора*. Подпишите их названия под соответствующими изображениями.

Под каждым названием растения укажите среду его обитания: *наземно-воздушная*, *водная*.

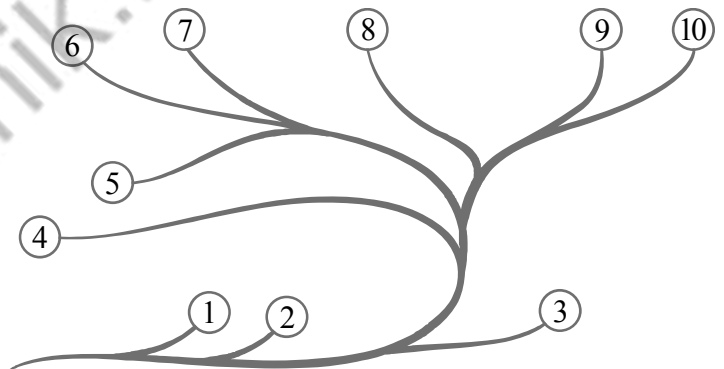


□

Название			
Среда обитания			

13.2. Рассмотрите схему, отражающую развитие растительного мира Земли.

- 1 – Зелёные водоросли
- 2 – Красные водоросли
- 3 – Бурые водоросли
- 4 – Мхи
- 5 – Плауны
- 6 – Папоротники
- 7 – Хвои
- 8 – Голосеменные
- 9 – Однодольные
- 10 – Двудольные



Какими цифрами на схеме обозначены группы организмов, к которым относят изображённые на рисунках растения? Запишите в таблицу номера соответствующих групп.

□

Овёс	Горох посевной	Филлофора

13.3. Какое из этих растений относят к семейству злаки?

□

Ответ. \_\_\_\_\_



### Система оценивания проверочной работы

Правильный ответ на каждое из заданий 1.1, 9, 11, 13.3 оценивается 1 баллом.

Правильный ответ на задания 3 и 8 оценивается 2 баллами. Если в ответе переставлены местами два элемента, выставляется 1 балл, более двух элементов – 0 баллов.

Полный правильный ответ на каждое из заданий 4, 5, 7, 13.2 оценивается 2 баллами. Если в ответе допущена одна ошибка (в том числе написана лишняя цифра, или не написана одна необходимая цифра), выставляется 1 балл; если допущено две или более ошибки – 0 баллов.

Номер задания	Правильный ответ
3	43215
4	12
5	524
7	112212
8	51243
9	4
11	2

1

1.1	А – листостебельные мхи Б – хвощовые В – папоротниковые Г – однодольные
-----	--

1.2

Содержание верного ответа и указания к оцениванию	Баллы
Правильный ответ должен содержать следующие <u>элементы</u> : 1) <u>объект</u> : однодольные; 2) <u>объяснение</u> , например: это семенные растения; ИЛИ 1) <u>объект</u> : листостебельные мхи; 2) <u>объяснение</u> , например: отсутствие корней Объяснение может быть дано в иной, близкой по смыслу формулировке, не искажающей его смысла	
Правильно определён объект и дано объяснение	2
Правильно определён объект, объяснение отсутствует / дано неправильно.	1
Объект определён неправильно / не определён независимо от наличия/отсутствия объяснения. ИЛИ Ответ неправильный	0
<i>Максимальный балл</i>	2

2

Содержание верного ответа и указания к оцениванию (допускаются иные формулировки ответа, не искажающие его смысла)	Баллы
Правильный ответ должен содержать указание на отличие пеницилла от мукора, например, тело (мицелий) пеницилла состоит из большого числа клеток, а у мукора из одной клетки	
Правильно указано одно отличие	1
Отличие не указано / указано неправильно	0
<i>Максимальный балл</i>	1

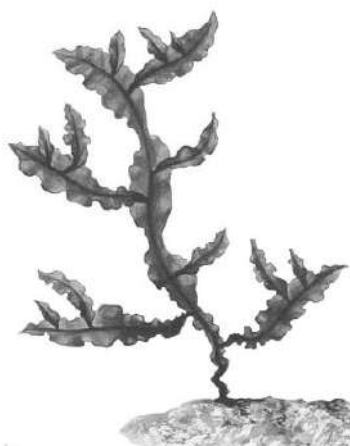
<b>6</b>	<b>Указания к оцениванию</b>	<b>Баллы</b>
	Правильный ответ должен содержать <u>по три примера</u> растений, относящихся к семействам Розоцветные и Злаки	
	Правильно указано по три примера растений в каждом семействе	2
	Правильно приведено два-три примера растений, относящихся к одному семейству, и два примера растений, относящихся к другому семейству	1
	Все иные ситуации, не соответствующие правилам выставления 2 и 1 балла. ИЛИ Ответ неправильный	0
	<i>Максимальный балл</i>	2

<b>10</b>	<b>Содержание верного ответа и указания к оцениванию</b> (допускаются иные формулировки ответа, не искажающие его смысла)	<b>Баллы</b>
	Правильный ответ должен содержать следующие <u>элементы</u> : 1) <u>клетки</u> : половые клетки; 2) <u>объяснение</u> , например: половые клетки содержат признаки будущего организма	
	Правильно указаны клетки и дано объяснение	2
	Правильно указаны только клетки	1
	Клетки не указаны / указаны неправильно	0
	<i>Максимальный балл</i>	2

<b>12</b>	<b>Содержание верного ответа и указания к оцениванию</b> (допускаются иные формулировки ответа, не искажающие его смысл)	<b>Баллы</b>
	Правильный ответ должен содержать следующие <u>элементы</u> : 1. <u>Основание</u> – число клеток, образующих организм; 1) <u>группа 1</u> – организмы, состоящие из одной клетки: хламидомонада, палочка Коха, дрожжи; 2) <u>группа 2</u> – организмы, состоящие из большого числа клеток: трутовик, люпин, хвощ полевой ИЛИ 2. <u>Основание</u> – способ питания организмов; 1) <u>группа 1</u> – организмы, питающиеся готовыми органическими веществами: трутовик, палочка Коха, дрожжи; 2) <u>группа 2</u> – организмы, самостоятельно синтезирующие органические вещества: хвощ полевой, люпин, хламидомонада	
	Правильно заполнены пять ячеек таблицы	3
	Без ошибок заполнены только четыре любые ячейки таблицы	2
	Без ошибок заполнены только три любые ячейки таблицы	1
	Все иные ситуации, не соответствующие правилам выставления 3, 2 и 1 балла. ИЛИ Ответ неправильный	0
	<i>Максимальный балл</i>	3

13

13.1



Название	Овёс	Филлофора	Горох посевной
Среда обитания	Наземно-воздушная	Водная	Наземно-воздушная

Содержание верного ответа и указания по оцениванию	Баллы
Верно подписаны названия трёх растений и указаны среды их обитания	2
Верно подписаны названия не менее двух растений и указаны среды обитания одного-двух из них. ИЛИ Верно подписаны только названия трёх растений, среды обитания не указаны / указаны неверно	1
Все комбинации элементов, не соответствующие указаниям по выставлению 2 баллов и 1 балла. ИЛИ Ответ неправильный	0
<i>Максимальный балл</i>	2

13.2	овёс – 9 горох посевной – 10 филлофора – 2
13.3	овёс

### Система оценивания выполнения всей работы

Максимальный балл за выполнение работы – 28.

*Рекомендации по переводу первичных баллов в отметки по пятибалльной шкале*

Отметка по пятибалльной шкале	«2»	«3»	«4»	«5»
Первичные баллы	0–9	10–16	17–22	23–28