

**Проверочная работа
по БИОЛОГИИ**

7 КЛАСС

Вариант 2

Инструкция по выполнению работы

На выполнение работы по биологии отводится 60 минут. Работа включает в себя 13 заданий.

Ответы на задания запишите в поля ответов в тексте работы. В случае записи неверного ответа зачеркните его и запишите рядом новый.

При выполнении работы не разрешается пользоваться учебником, рабочими тетрадями и другим справочным материалом.

При необходимости можно пользоваться черновиком. Записи в черновике проверяться и оцениваться не будут.

Советуем выполнять задания в том порядке, в котором они даны. В целях экономии времени пропускайте задание, которое не удаётся выполнить сразу, и переходите к следующему. Если после выполнения всей работы у Вас останется время, то Вы сможете вернуться к пропущенным заданиям.

Желаем успеха!

Таблица для внесения баллов участника

Номер задания	1.1	1.2	2	3	4	5	6	7	8	9	10	11	12	13.1	13.2	13.3	Сумма баллов	Отметка за работу
Баллы																		

1

Рассмотрите изображения различных объектов живой природы.

1.1. Подпишите их названия, используя слова из предложенного списка: *двудольные, листостебельные мхи, папоротниковые, плауновые.*



А. _____

Б. _____



В. _____

Г. _____

1.2. Три из изображённых объектов объединены общим признаком. Выпишите название объекта, «выпадающего» из общего ряда. Объясните свой выбор.

Ответ. _____

2

Каково значение культурных растений в жизни человека? Назовите одно из них.

Ответ. _____

3

Лидия и Степан собрали и подготовили для гербария образцы растений. Для каждого растения им необходимо составить «паспорт», соответствующий положению этого растения в общей классификации организмов. Помогите ребятам записать в таблицу **слова** из предложенного списка в такой последовательности, чтобы получился «паспорт» растения.

Список слов:

- 1) Двудольные
- 2) Покрытосеменные
- 3) Берёза повисшая
- 4) Растения
- 5) Берёза

Царство	Отдел	Класс	Род	Вид

4

Известно, что **спорынья** – это паразитический гриб, активные вещества которого используются в медицине. Используя эти сведения, выберите из приведённого ниже списка два утверждения, относящиеся к описанию **данных** признаков этого гриба. Запишите в ответе **цифры**, соответствующие выбранным ответам.

- 1) Спорынья обильно размножается преимущественно в сырые и холодные годы.
- 2) Мицелий спорыньи развивается в цветках злаковых растений и некоторых осок.
- 3) Спорынья выделяет сладкий сок – медвяную росу, привлекающую насекомых.
- 4) Лекарства из спорыньи используют для остановки маточного кровотечения.
- 5) Спорынья формирует плодовые тела в виде фиолетовых рожков.

Ответ.

--	--

5

Выберите из предложенного списка и вставьте в текст пропущенные слова, используя для этого их цифровые обозначения. Впишите номера выбранных слов на места пропусков в тексте.

Спирогира

В стоячих водоёмах часто плавают скользкие зелёные комки – скопления водоросли спирогиры. По своему строению спирогира – это _____(А) зелёная водоросль. Внутри клеток находятся зелёные _____(Б) в виде спирально закрученных лент. В них осуществляется фотосинтез, в процессе которого растение активно выделяет _____(В).

Список слов:

- 1) углекислый газ
- 2) нитчатая
- 3) кислород
- 4) хлоропласт
- 5) одноклеточная
- 6) хроматофор

Запишите в таблицу выбранные цифры под соответствующими буквами.

Ответ.

А	Б	В

6

Приведите по три примера организмов, относящихся к указанным группам. Запишите их названия в таблицу.

Мхи	Шляпочные грибы

7

Установите соответствие между характеристиками и группами растений: к каждой позиции, данной в первом столбце, подберите соответствующую позицию из второго столбца.

ХАРАКТЕРИСТИКИ

- А) тело представлено слоевищем
- Б) побег ползучий или прямостоячий
- В) есть механическая и покровная ткани
- Г) живут в основном в водной среде
- Д) прикрепляются ризоидами, корней нет
- Е) у большинства есть листья

ГРУППЫ РАСТЕНИЙ

- 1) Высшие
- 2) Низшие

Запишите в таблицу выбранные цифры под соответствующими буквами.

Ответ.

А	Б	В	Г	Д	Е

8

Установите последовательность усложнения организации растений в процессе эволюции. В ответе запишите соответствующую последовательность цифр.

- 1) возникновение семян
- 2) появление цветка
- 3) возникновение фотосинтеза
- 4) появление растительных тканей
- 5) формирование корневых систем

Ответ.

--	--	--	--	--

9

К какому классу относят растение, имеющее следующую формулу цветка?



- 1) Двудольные
- 2) Голосеменные
- 3) Однодольные
- 4) Папоротниковые

Ответ.

10

Какой признак, показанный в формуле цветка (см. задание 9), позволяет определить принадлежность растения к этому классу? Почему?

Ответ. _____

11

Верны ли следующие суждения об особенностях бурых водорослей?

- А. Являются самыми глубоководными водорослями морей, так как не нуждаются в энергии солнечного света.
- Б. В клетках содержится большое количество йода и калийных солей.

- 1) верно только А
- 2) верно только Б
- 3) оба суждения верны
- 4) оба суждения неверны

Ответ.

12

Рассмотрите изображения шести представителей мира растений. Предложите основание, согласно которому эти растения можно разделить на две группы по три представителя в каждой.



Вишня



Платан



Подсолнечник



Пшеница



Ольха



Лапчатка

Заполните таблицу: запишите в неё основание, по которому были разделены растения, общее название для каждой группы растений и перечислите растения, которые вы отнесли к этой группе.

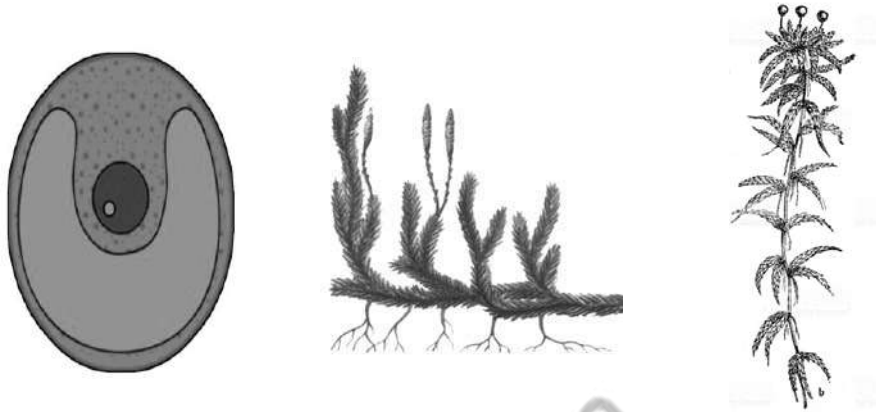
Номер группы	Какое основание позволило разделить растения?	Как называется данная группа растений?	Какие растения относятся к данной группе?
Группа 1			
Группа 2			



13

13.1. Рассмотрите изображения растений: *плаун булавовидный*, *хлорелла*, *сфагнум*. Подпишите их названия под соответствующими изображениями.

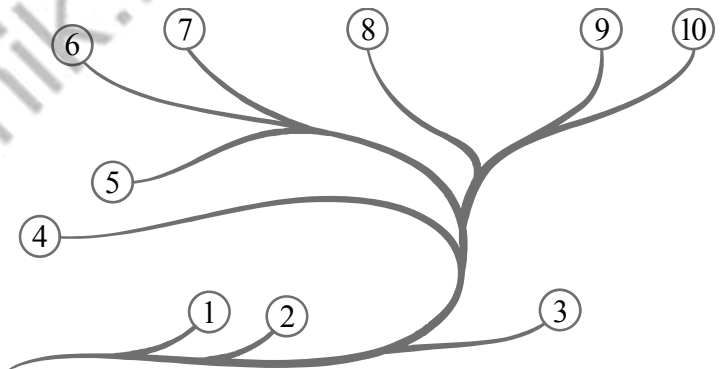
Под каждым названием растения укажите среду его обитания: *наземно-воздушная*, *водная*.



Название			
Среда обитания			

13.2. Рассмотрите схему, отражающую развитие растительного мира Земли.

- 1 – Зелёные водоросли
- 2 – Красные водоросли
- 3 – Бурые водоросли
- 4 – Мхи
- 5 – Плауны
- 6 – Папоротники
- 7 – Хвои
- 8 – Голосеменные
- 9 – Однодольные
- 10 – Двудольные



Какими цифрами на схеме обозначены группы организмов, к которым относят изображённые на рисунках растения? Запишите в таблицу номера соответствующих групп.

Плаун булавовидный	Хлорелла	Сфагнум

13.3. Какое из этих растений вызывает заболачивание почв?

Ответ. _____

Система оценивания проверочной работы

Правильный ответ на каждое из заданий 1.1, 9, 11, 13.3 оценивается 1 баллом.

Правильный ответ на задания 3 и 8 оценивается 2 баллами. Если в ответе переставлены местами два элемента, выставляется 1 балл, более двух элементов – 0 баллов.

Полный правильный ответ на каждое из заданий 4, 5, 7, 13.2 оценивается 2 баллами. Если в ответе допущена одна ошибка (в том числе написана лишняя цифра, или не написана одна необходимая цифра), выставляется 1 балл; если допущено две или более ошибки – 0 баллов.

Номер задания	Правильный ответ
3	42153
4	24
5	263
7	211221
8	34512
9	1
11	2

1

1.1	А – листостебельные мхи Б – плауновые В – папоротниковые Г – двудольные
-----	--

1.2

Содержание верного ответа и указания к оцениванию	Баллы
Правильный ответ должен содержать следующие <u>элементы</u> : 1) <u>объект</u> : двудольные; 2) <u>объяснение</u> , например: это семенные растения; ИЛИ 1) <u>объект</u> : листостебельные мхи; 2) <u>объяснение</u> , например: не имеют корней Объяснение может быть дано в иной, близкой по смыслу формулировке, не искажающей его смысла	
Правильно определён объект и дано объяснение	2
Правильно определён объект, объяснение отсутствует / дано неправильно.	1
Объект определён неправильно / не определён независимо от наличия/отсутствия объяснения. ИЛИ Ответ неправильный	0
<i>Максимальный балл</i>	2

2	Содержание верного ответа и указания к оцениванию (допускаются иные формулировки ответа, не искажающие его смысла)	Баллы
	Правильный ответ должен содержать <u>указание на значение культурных растений в жизни человека</u> , например, являются важнейшим источником пищи (зерновые культуры); ИЛИ растения являются сырьём для различных отраслей промышленности; ИЛИ из растений изготавливают лекарственные препараты	
	Правильно указано значение	1
	Значение не указано / указано неправильно	0
	<i>Максимальный балл</i>	<i>1</i>

6	Указания к оцениванию	Баллы
	Правильный ответ должен содержать <u>по три примера</u> организмов, относящихся к мхам и шляпочным грибам	
	Правильно указано по три примера организмов в каждой группе	2
	Правильно приведено два-три примера организмов, относящихся к одной группе, и два примера организмов, относящихся к другой группе	1
	Все иные ситуации, не соответствующие правилам выставления 2 и 1 балла. ИЛИ Ответ неправильный	0
	<i>Максимальный балл</i>	<i>2</i>

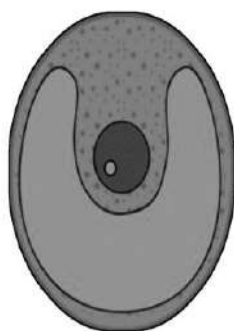
10	Содержание верного ответа и указания к оцениванию (допускаются иные формулировки ответа, не искажающие его смысла)	Баллы
	Правильный ответ должен содержать следующие <u>элементы</u> : 1) <u>признак</u> : число частей (тычинок, чашелистиков, лепестков) цветка; 2) <u>объяснение</u> , например: у двудольных число частей кратно 5 или 4 / двойной околоцветник	
	Правильно указан признак и дано объяснение	2
	Правильно указан только признак	1
	Признак не указан / указан неправильно	0
	<i>Максимальный балл</i>	<i>2</i>

12

Содержание верного ответа и указания к оцениванию (допускаются иные формулировки ответа, не искажающие его смысл)	Баллы
Правильный ответ должен содержать следующие <u>элементы</u> : 1. <u>Основание</u> – выведение человеком для получения пищевых продуктов; 1) <u>группа 1</u> – культурные растения: пшеница, подсолнечник, вишня; 2) <u>группа 2</u> – дикорастущие растения: ольха, платан, лапчатка ИЛИ 2. <u>Основание</u> – жизненная форма; 1) <u>группа 1</u> – деревья: платан, ольха, вишня 2) <u>группа 2</u> – травы: пшеница, подсолнечник, лапчатка	
Правильно заполнены пять ячеек таблицы	3
Без ошибок заполнены только четыре любые ячейки таблицы	2
Без ошибок заполнены только три любые ячейки таблицы	1
Все иные ситуации, не соответствующие правилам выставления 3, 2 и 1 балла. ИЛИ Ответ неправильный	0
<i>Максимальный балл</i>	3

13

13.1



Название	Хлорелла	Плаун булавовидный	Сфагнум
Среда обитания	Водная	Наземно-воздушная	Наземно-воздушная

Содержание верного ответа и указания по оцениванию	Баллы
Верно подписаны названия трёх растений и указаны среды их обитания	2
Верно подписаны названия не менее двух растений и указаны среды обитания одного-двух из них. ИЛИ Верно подписаны только названия трёх растений, среды обитания не указаны / указаны неверно	1
Все комбинации элементов, не соответствующие указаниям по выставлению 2 баллов и 1 балла. ИЛИ Ответ неправильный	0
<i>Максимальный балл</i>	2

13.2	плаун булавовидный – 5 хлорелла – 1 сфагнум – 4
13.3	сфагнум

Система оценивания выполнения всей работы

Максимальный балл за выполнение работы – 28.

Рекомендации по переводу первичных баллов в отметки по пятибалльной шкале

Отметка по пятибалльной шкале	«2»	«3»	«4»	«5»
Первичные баллы	0–9	10–16	17–22	23–28