

**Проверочная работа
по БИОЛОГИИ**

7 КЛАСС

Вариант 1

Инструкция по выполнению работы

На выполнение работы по биологии отводится 60 минут. Работа включает в себя 13 заданий.

Ответы на задания запишите в поля ответов в тексте работы. В случае записи неверного ответа зачеркните его и запишите рядом новый.

При выполнении работы не разрешается пользоваться учебником, рабочими тетрадями и другим справочным материалом.

При необходимости можно пользоваться черновиком. Записи в черновике проверяться и оцениваться не будут.

Советуем выполнять задания в том порядке, в котором они даны. В целях экономии времени пропускайте задание, которое не удаётся выполнить сразу, и переходите к следующему. Если после выполнения всей работы у Вас останется время, то Вы сможете вернуться к пропущенным заданиям.

Желаем успеха!

Таблица для внесения баллов участника

Номер задания	1.1	1.2	2	3	4	5	6	7	8	9	10	11	12	13.1	13.2	13.3	Сумма баллов	Отметка за работу
Баллы																		

1

Рассмотрите изображения различных объектов живой природы.

1.1. Подпишите их названия, используя слова из предложенного списка: *зелёные водоросли, мхи, сумчатые грибы, красные водоросли.*



А. _____



Б. _____



В. _____



Г. _____

1.2. Три из изображённых объектов объединены общим признаком. Выпишите название объекта, «выпадающего» из общего ряда. Объясните свой выбор.

Ответ. _____

2

Каково значение плаунов в жизни человека? Назовите одно из них.

Ответ. _____

3

Ксения и Егор собрали и подготовили для гербария образцы растений. Для каждого растения им необходимо составить «паспорт», соответствующий положению этого растения в общей классификации организмов. Помогите ребятам записать в таблицу **слова** из предложенного списка в такой последовательности, чтобы получился «паспорт» растения.

Список слов:

- 1) Голосеменные
- 2) Растения
- 3) Туя
- 4) Хвойные
- 5) Туя западная

Царство	Отдел	Класс	Род	Вид

4

Известно, что **повилика европейская** – однолетнее паразитическое растение. Используя эти сведения, выберите из приведённого ниже списка два утверждения, относящиеся к описанию **данных** признаков этого растения.

Запишите в ответе **цифры**, соответствующие выбранным ответам.

- 1) Стебли повилики обвивают стебли других растений и присасываются к ним особыми присосками.
- 2) Семена растения имеют очень растянутый период прорастания.
- 3) Полный вегетационный цикл повилики проходит за один сезон, после чего растение отмирает.
- 4) У растения отсутствуют корни, стебли красного цвета.
- 5) Повилика распространена практически по всей территории Европы.

Ответ.

--	--

5

Выберите из предложенного списка и вставьте в текст пропущенные слова, используя для этого их цифровые обозначения. Впишите номера выбранных слов на места пропусков в тексте.

Грибы

Грибы совмещают в себе признаки и растений, и животных. С животными грибы сходны тем, что у них в клетках не запасается _____ (А), и они питаются готовыми органическими веществами. В состав клеточной стенки у грибов входит _____ (Б). Однако, в отличие от животных, грибы постоянно растут и _____ (В).

Список слов:

- 1) целлюлоза
- 2) гликоген
- 3) хитин
- 4) подвижны
- 5) крахмал
- 6) неподвижны

Запишите в таблицу выбранные цифры под соответствующими буквами.

Ответ.

А	Б	В

6

Приведите по три примера растений, относящихся к указанным группам. Запишите их названия в таблицу.

Споровые	Семенные

7

Установите соответствие между характеристиками и отделами растений: к каждой позиции, данной в первом столбце, подберите соответствующую позицию из второго столбца.

ХАРАКТЕРИСТИКИ

- А) корни отсутствуют
- Б) имеют листья, стебли и корни
- В) имеют корневище
- Г) содержат водоносные клетки
- Д) способствуют заболачиванию
- Е) оплодотворение происходит на заростке

ОТДЕЛЫ РАСТЕНИЙ

- 1) Мхи
- 2) Папоротники

Запишите в таблицу выбранные цифры под соответствующими буквами.

Ответ.

А	Б	В	Г	Д	Е

8

Установите последовательность событий, происходящих при опылении у ржи. В ответе запишите соответствующую последовательность цифр.

- 1) рост тычиночных нитей
- 2) раскрытие цветковых чешуй
- 3) высыпание пыльцы
- 4) вскрытие пыльников
- 5) вынос пыльников наружу

Ответ.

--	--	--	--	--

9

К какому классу относят растение, диаграмма цветка которого показана на рисунке 1?

- 1) Двудольные
- 2) Голосеменные
- 3) Однодольные
- 4) Папоротниковые

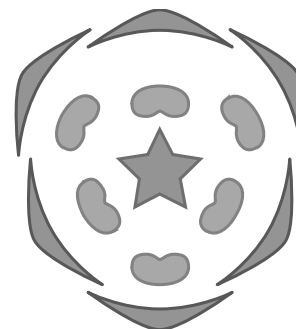


Рисунок 1

Ответ.

10

Какой признак, показанный на диаграмме цветка (см. задание 9), позволяет определить принадлежность растения к этому классу? Почему?

Ответ. _____

11

Верны ли следующие суждения о жизнедеятельности водорослей?

А. Водоросли обитают в воде, откуда впитывают непосредственно в клетки кислород и органические вещества.

Б. Размножение осуществляется исключительно бесполом способом за счёт отрыва кусочков слоевища.

- 1) верно только А
- 2) верно только Б
- 3) оба суждения верны
- 4) оба суждения неверны

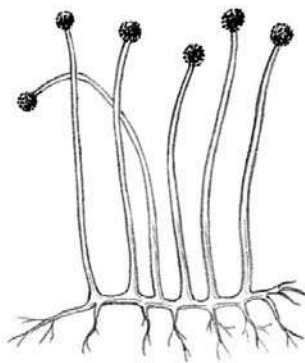
Ответ.

12

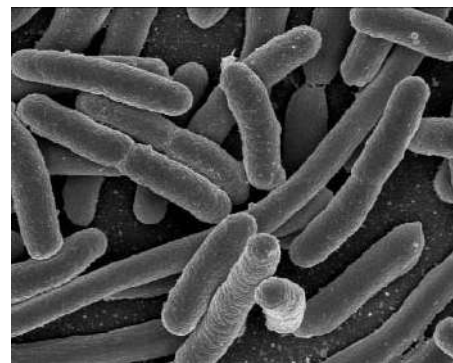
Рассмотрите изображения шести организмов. Предложите основание, согласно которому их можно разделить на две группы по три представителя в каждой.



Лисичка



Мукор



Кишечные палочки



Бактерии вибрионы



Бактерии спириллы



Спорынья

Заполните таблицу: запишите в неё основание, по которому были разделены организмы, общее название для каждой группы организмов и перечислите организмы, которые вы отнесли к этой группе.

Номер группы	Какое основание позволило разделить организмы?	Как называется данная группа организмов?	Какие организмы относятся к данной группе?
Группа 1			
Группа 2			



13

13.1. Рассмотрите изображения растений: *нителла*, *кукуруза*, *пузырник*. Подпишите их названия под соответствующими изображениями.

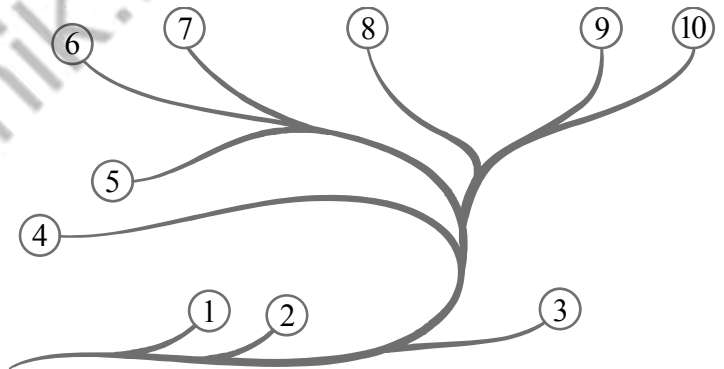
Под каждым названием растения укажите среду его обитания: *наземно-воздушная*, *водная*.



Название			
Среда обитания			

13.2. Рассмотрите схему, отражающую развитие растительного мира Земли.

- 1 – Зелёные водоросли
- 2 – Красные водоросли
- 3 – Бурые водоросли
- 4 – Мхи
- 5 – Плауны
- 6 – Папоротники
- 7 – Хвои
- 8 – Голосеменные
- 9 – Однодольные
- 10 – Двудольные



Какими цифрами на схеме обозначены группы организмов, к которым относят изображённые на рисунках растения? Запишите в таблицу номера соответствующих групп.

Нителла	Пузырник	Кукуруза

13.3. Какое из этих растений относят к высшим споровым растениям?

Ответ. _____

Система оценивания проверочной работы

Правильный ответ на каждое из заданий 1.1, 9, 11, 13.3 оценивается 1 баллом.

Правильный ответ на задания 3 и 8 оценивается 2 баллами. Если в ответе переставлены местами два элемента, выставляется 1 балл, более двух элементов – 0 баллов.

Полный правильный ответ на каждое из заданий 4, 5, 7, 13.2 оценивается 2 баллами. Если в ответе допущена одна ошибка (в том числе написана лишняя цифра, или не написана одна необходимая цифра), выставляется 1 балл; если допущено две или более ошибки – 0 баллов.

Номер задания	Правильный ответ
3	21435
4	13
5	536
7	122112
8	21543
9	3
11	4

1

1.1	А – красные водоросли Б – сумчатые грибы В – зелёные водоросли Г – мхи
-----	---

1.2

Содержание верного ответа и указания к оцениванию	Баллы
Правильный ответ должен содержать следующие <u>элементы</u> : 1) <u>объект</u> : сумчатые грибы; 2) <u>объяснение</u> , например: организмы не имеют хлорофилла; ИЛИ не способны к фотосинтезу Объяснение может быть дано в иной, близкой по смыслу формулировке, не искажающей его смысла	
Правильно определён объект и дано объяснение	2
Правильно определён объект, объяснение отсутствует / дано неправильно.	1
Объект определён неправильно / не определён независимо от наличия/отсутствия объяснения. ИЛИ Ответ неправильный	0
<i>Максимальный балл</i>	<i>2</i>

2

Содержание верного ответа и указания к оцениванию (допускаются иные формулировки ответа, не искажающие его смысла)	Баллы
Правильный ответ должен <u>содержать указание на значение плаунов в жизни человека</u> , например, споры плауна используют в качестве детской присыпки; ИЛИ споры используют при отливке металлических форм; ИЛИ споры используют в пиротехнике	
Правильно указано значение	1
Значение не указано / указано неправильно	0
<i>Максимальный балл</i>	<i>1</i>

6

Указания к оцениванию	Баллы
Правильный ответ должен содержать <u>по три примера</u> растений, относящихся к споровым и семенным растениям	
Правильно указано по три примера растений в каждой группе	2
Правильно приведено два-три примера растений, относящихся к одной группе, и два примера растений, относящихся к другой группе	1
Все иные ситуации, не соответствующие правилам выставления 2 и 1 балла. ИЛИ Ответ неправильный	0
<i>Максимальный балл</i>	2

10

Содержание верного ответа и указания к оцениванию (допускаются иные формулировки ответа, не искажающие его смысла)	Баллы
Правильный ответ должен содержать следующие <u>элементы</u> : 1) <u>признак</u> : число частей (тычинок, чашелистиков, лепестков) цветка; 2) <u>объяснение</u> , например: у однодольных число частей в каждом круге кратно трём / простой околоцветник	
Правильно указан признак и дано объяснение	2
Правильно указан только признак	1
Признак не указан / указан неправильно	0
<i>Максимальный балл</i>	2

12

Содержание верного ответа и указания к оцениванию (допускаются иные формулировки ответа, не искажающие его смысл)	Баллы
Правильный ответ должен содержать следующие <u>элементы</u> : <u>Основание</u> – систематическое положение; 1) <u>группа 1</u> – организмы, относящиеся к бактериям: кишечные палочки, бактерии спириллы, бактерии вибрионы; 2) <u>группа 2</u> – организмы, относящиеся к грибам: лисичка, мукор, спорынья	
Правильно заполнены пять ячеек таблицы	3
Без ошибок заполнены только четыре любые ячейки таблицы	2
Без ошибок заполнены только три любые ячейки таблицы	1
Все иные ситуации, не соответствующие правилам выставления 3, 2 и 1 балла. ИЛИ Ответ неправильный	0
<i>Максимальный балл</i>	3

13

13.1



Название	Пузырник	Кукуруза	Нителла
Среда обитания	Наземно-воздушная	Наземно-воздушная	Водная

Содержание верного ответа и указания по оцениванию	Баллы
Верно подписаны названия трёх растений и указаны среды их обитания	2
Верно подписаны названия не менее двух растений и указаны среды обитания одного-двух из них. ИЛИ Верно подписаны только названия трёх растений, среды обитания не указаны / указаны неверно	1
Все комбинации элементов, не соответствующие указаниям по выставлению 2 баллов и 1 балла. ИЛИ Ответ неправильный	0
<i>Максимальный балл</i>	2

13.2	нителла – 1 пузырник – 6 кукуруза – 9
13.3	пузырник

Система оценивания выполнения всей работы

Максимальный балл за выполнение работы – 28.

Рекомендации по переводу первичных баллов в отметки по пятибалльной шкале

Отметка по пятибалльной шкале	«2»	«3»	«4»	«5»
Первичные баллы	0–9	10–16	17–22	23–28