

**Проверочная работа  
по БИОЛОГИИ**

**7 КЛАСС**

**Вариант 1**

**Инструкция по выполнению работы**

На выполнение работы по биологии отводится 60 минут. Работа включает в себя 13 заданий.

Ответы на задания запишите в поля ответов в тексте работы. В случае записи неверного ответа зачеркните его и запишите рядом новый.

При выполнении работы не разрешается пользоваться учебником, рабочими тетрадями и другим справочным материалом.

При необходимости можно пользоваться черновиком. Записи в черновике проверяться и оцениваться не будут.

Советуем выполнять задания в том порядке, в котором они даны. В целях экономии времени пропускайте задание, которое не удаётся выполнить сразу, и переходите к следующему. Если после выполнения всей работы у Вас останется время, то Вы сможете вернуться к пропущенным заданиям.

***Желаем успеха!***

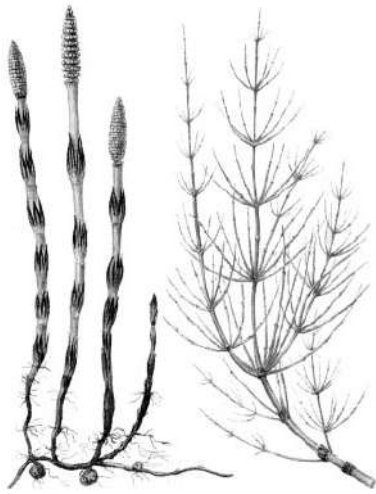
*Таблица для внесения баллов участника*

Номер задания	1.1	1.2	2	3	4	5	6	7	8	9	10	11	12	13.1	13.2	13.3	Сумма баллов	Отметка за работу
Баллы																		

1

Рассмотрите изображения различных объектов живой природы.

1.1. Подпишите их названия, используя слова из предложенного списка: *голосеменные, хвощовые, зелёные водоросли, плауновидные.*



А. \_\_\_\_\_



Б. \_\_\_\_\_



В. \_\_\_\_\_



Г. \_\_\_\_\_

1.2. Три из изображённых объектов объединены общим признаком. Выпишите название объекта, «выпадающего» из общего ряда. Объясните свой выбор.

Ответ. \_\_\_\_\_

2

Что учёные называют фитопланктоном? Дайте определение этому термину.

Ответ. \_\_\_\_\_

3

Василиса и Иван собрали и подготовили для гербария образцы растений. Для каждого растения им необходимо составить «паспорт», соответствующий положению этого растения в общей классификации организмов. Помогите ребятам записать в таблицу **слова** из предложенного списка в такой последовательности, чтобы получился «паспорт» растения.

Список слов:

- 1) Элодея
- 2) Растения
- 3) Элодея канадская
- 4) Покрытосеменные
- 5) Однодольные

Царство	Отдел	Класс	Род	Вид

4

Известно, что **пеницилл** – род плесневых грибов, некоторые виды которого используются в медицинских целях. Используя эти сведения, выберите из приведённого ниже списка два утверждения, относящиеся к описанию **данных** признаков этого гриба. Запишите в ответе **цифры**, соответствующие выбранным ответам.

- 1) В 1928 году Флеминг выделил из гриба антибиотик пенициллин, подавляющий рост многих видов бактерий.
- 2) Мицелий гриба в виде пушистого или зернистого налёта развивается в почве или на пищевых продуктах.
- 3) Колонии гриба могут иметь голубоватый, бурый или золотистый оттенок.
- 4) Споры гриба могут провоцировать развитие аллергии.
- 5) Очень распространённый род грибов, включающий более 300 видов.

Ответ.

--	--

5

Выберите из предложенного списка и вставьте в текст пропущенные слова, используя для этого их цифровые обозначения. Впишите номера выбранных слов на места пропусков в тексте.

### Шляпочные грибы

Тело грибов состоит из многочисленных ветвящихся нитей, образующих \_\_\_\_\_(А). Шляпочные грибы в период размножения формируют \_\_\_\_\_(Б), состоящее из ножки и шляпки. Нижняя сторона шляпки покрыта спороносным слоем, который может быть пластинчатым, как у сыроежки, или \_\_\_\_\_(В), как у подосиновика.

#### Список слов:

- 1) слоевище
- 2) плодовое тело
- 3) грибница
- 4) трубчатый
- 5) пористый
- 6) спорангий

Запишите в таблицу выбранные цифры под соответствующими буквами.

Ответ.

А	Б	В

6

Приведите по три примера растений, относящихся к указанным семействам. Запишите их названия в таблицу.

Розоцветные	Злаки

7

Установите соответствие между характеристиками и группами грибов: к каждой позиции, данной в первом столбце, подберите соответствующую позицию из второго столбца.

**ХАРАКТЕРИСТИКИ**

**ГРУППЫ ГРИБОВ**

- А) используются для получения антибиотиков
- Б) создают микоризу
- В) обычно образуют плодовые тела
- Г) состоят из мицелия и ножки с головкой или кисточкой
- Д) широко используются человеком в пищу
- Е) вызывают порчу пищевых продуктов

- 1) Плесневые
- 2) Шляпочные

Запишите в таблицу выбранные цифры под соответствующими буквами.

Ответ.

А	Б	В	Г	Д	Е

8

Установите последовательность усложнения организации растений в процессе эволюции. В ответе запишите соответствующую последовательность цифр.

- 1) появление многоклеточности
- 2) возникновение ризоидов
- 3) образование плодов
- 4) появление корней, стеблей, листьев
- 5) возникновение одноклеточных водорослей

Ответ.

--	--	--	--	--

9

К какому классу относят растение, семя которого показано на рисунке 1?

- 1) Однодольные
- 2) Хвойные
- 3) Папоротниковые
- 4) Двудольные

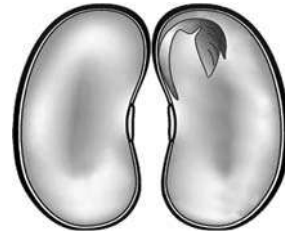


Рисунок 1

Ответ.

10

Какое число чашелистиков, вероятнее всего, будет у растения, семя которого изображено на рисунке (см. задание 9)? Почему?

Ответ. \_\_\_\_\_

11

Верны ли следующие суждения о строении семян цветковых растений?

А. Зародыш состоит из семядолей, корешка, стебелька и бутона.

Б. Питательные вещества зародыша запасаются либо в семядолях, либо в специальной ткани – околоплоднике.

- 1) верно только А
- 2) верно только Б
- 3) оба суждения верны
- 4) оба суждения неверны

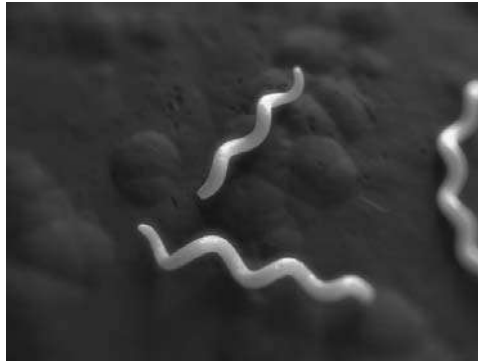
Ответ.

12

Рассмотрите изображения шести организмов. Предложите основание, согласно которому их можно разделить на две группы по три представителя в каждой.



Строчок обыкновенный



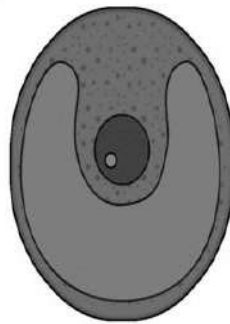
Бактерии спириллы



Бактерии вибрионы



Спирогира



Хлорелла



Подсолнечник

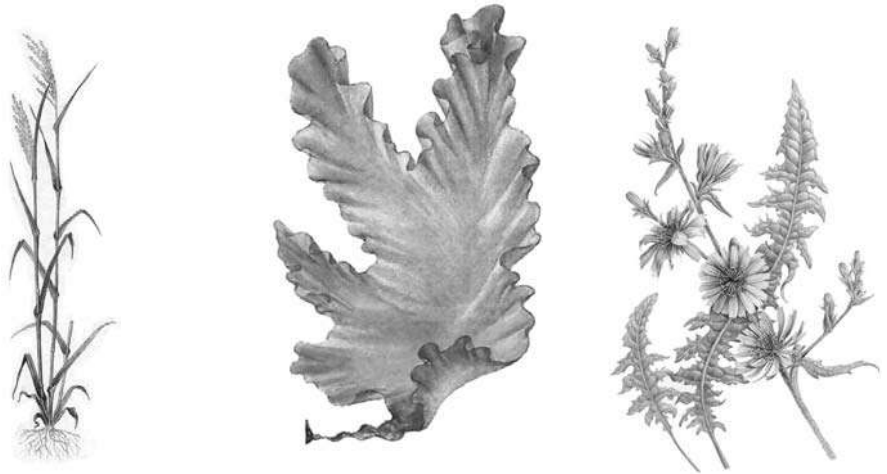
Заполните таблицу: запишите в неё основание, по которому были разделены организмы, общее название для каждой группы организмов и перечислите организмы, которые вы отнесли к этой группе.

Номер группы	Какое основание позволило разделить организмы?	Как называется данная группа организмов?	Какие организмы относятся к данной группе?
Группа 1			
Группа 2			

13

13.1. Рассмотрите изображения растений: *цикорий*, *рис*, *ульва*. Подпишите их названия под соответствующими изображениями.

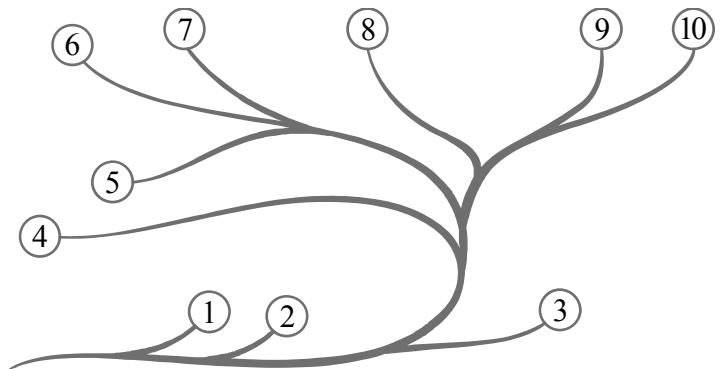
Под каждым названием растения укажите среду его обитания: *наземно-воздушная*, *водная*.



Название			
Среда обитания			

13.2. Рассмотрите схему, отражающую развитие растительного мира Земли.

- 1 – Зелёные водоросли
- 2 – Красные водоросли
- 3 – Бурые водоросли
- 4 – Мхи
- 5 – Плауны
- 6 – Папоротники
- 7 – Хвощи
- 8 – Голосеменные
- 9 – Однодольные
- 10 – Двудольные



Какими цифрами на схеме обозначены группы организмов, к которым относят изображённые на рисунках растения? Запишите в таблицу номера соответствующих групп.

Ульва	Цикорий	Рис

13.3. Какое из этих растений относят к низшим растениям?

Ответ. \_\_\_\_\_



### Система оценивания проверочной работы

Правильный ответ на каждое из заданий 1.1, 9, 11, 13.3 оценивается 1 баллом.

Правильный ответ на задания 3 и 8 оценивается 2 баллами. Если в ответе переставлены местами два элемента, выставляется 1 балл, более двух элементов – 0 баллов.

Полный правильный ответ на каждое из заданий 4, 5, 7, 13.2 оценивается 2 баллами. Если в ответе допущена одна ошибка (в том числе написана лишняя цифра, или не написана одна необходимая цифра), выставляется 1 балл; если допущено две или более ошибки – 0 баллов.

Номер задания	Правильный ответ
3	24513
4	12
5	324
7	122121
8	51243
9	4
11	4

1

1.1	<p>А – хвощовые            Б – зелёные водоросли            В – голосеменные            Г – плауновидные</p>
-----	--

1.2

Содержание верного ответа и указания к оцениванию	Баллы
<p>Правильный ответ должен содержать следующие <u>элементы</u>:</p> <p>1) <u>объект</u>: водоросли;            2) <u>объяснение</u>, например: это низшие растения;            ИЛИ            1) <u>объект</u>: голосеменные;            2) <u>объяснение</u>, например: могут размножаться семенами</p> <p>Объяснение может быть дано в иной, близкой по смыслу формулировке, не искажающей его смысла</p>	
Правильно определён объект и дано объяснение	2
Правильно определён объект, объяснение отсутствует / дано неправильно.	1
Объект определён неправильно / не определён независимо от наличия/отсутствия объяснения. ИЛИ Ответ неправильный	0
<i>Максимальный балл</i>	2

2

Содержание верного ответа и указания к оцениванию (допускаются иные формулировки ответа, не искажающие его смысла)	Баллы
<p>Правильный ответ должен содержать <u>следующее определение</u>, например, фитопланктоном называют микроскопические водоросли, обитающие в толще воды различных водоёмов</p>	
Правильно дано определение	1
Определение не дано / дано неправильно	0
<i>Максимальный балл</i>	1

6

Указания к оцениванию	Баллы
Правильный ответ должен содержать <u>по три примера</u> растений, относящихся к семействам Розоцветные и Злаки	
Правильно указано по три примера растений в каждом семействе	2
Правильно приведено два-три примера растений, относящихся к одному семейству, и два примера растений, относящихся к другому семейству	1
Все иные ситуации, не соответствующие правилам выставления 2 и 1 балла. ИЛИ Ответ неправильный	0
<i>Максимальный балл</i>	2

10

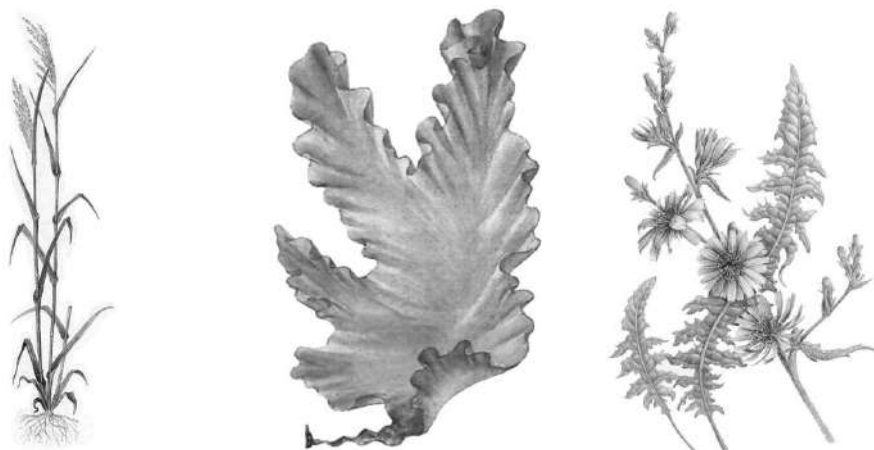
Содержание верного ответа и указания к оцениванию (допускаются иные формулировки ответа, не искажающие его смысла)	Баллы
Правильный ответ должен содержать следующие <u>элементы</u> : 1) <u>число чашелистиков</u> : 5 или 4 (кратно 5 или 4); 2) <u>объяснение</u> , например характерный признак двудольных растений:	
Правильно указано число чашелистиков и дано объяснение	2
Правильно указано только число чашелистиков	1
Число чашелистиков не указано / указано неправильно	0
<i>Максимальный балл</i>	2

12

Содержание верного ответа и указания к оцениванию (допускаются иные формулировки ответа, не искажающие его смысл)	Баллы
Правильный ответ должен содержать следующие <u>элементы</u> : 1. <u>Основание</u> – число клеток, образующих организм; 1) <u>группа 1</u> – организмы, состоящие из одной клетки: бактерии спириллы, бактерии вибрионы, хлорелла; 2) <u>группа 2</u> – организмы, состоящие из большого числа клеток: подсолнечник, строчок обыкновенный, спирогира ИЛИ 2. <u>Основание</u> – способ питания организмов; 1) <u>группа 1</u> – организмы, питающиеся готовыми органическими веществами: бактерии спириллы, бактерии вибрионы, строчок обыкновенный; 2) <u>группа 2</u> – организмы, самостоятельно синтезирующие органические вещества: хлорелла, подсолнечник, спирогира	
Правильно заполнены пять ячеек таблицы	3
Без ошибок заполнены только четыре любые ячейки таблицы	2
Без ошибок заполнены только три любые ячейки таблицы	1
Все иные ситуации, не соответствующие правилам выставления 3, 2 и 1 балла. ИЛИ Ответ неправильный	0
<i>Максимальный балл</i>	3

13

13.1



Название	Рис	Ульва	Цикорий
Среда обитания	Наземно-воздушная	Водная	Наземно-воздушная

Содержание верного ответа и указания по оцениванию	Баллы
Верно подписаны названия трёх растений и указаны среды их обитания	2
Верно подписаны названия не менее двух растений и указаны среды обитания одного-двух из них. ИЛИ Верно подписаны только названия трёх растений, среды обитания не указаны / указаны неверно	1
Все комбинации элементов, не соответствующие указаниям по выставлению 2 баллов и 1 балла. ИЛИ Ответ неправильный	0
<i>Максимальный балл</i>	2

13.2	ульва – 1 цикорий – 10 рис – 9
13.3	ульва

### Система оценивания выполнения всей работы

Максимальный балл за выполнение работы – 28.

*Рекомендации по переводу первичных баллов в отметки по пятибалльной шкале*

Отметка по пятибалльной шкале	«2»	«3»	«4»	«5»
Первичные баллы	0–9	10–16	17–22	23–28