

**Проверочная работа
по БИОЛОГИИ**

5 КЛАСС

Вариант 2

Инструкция по выполнению работы

На выполнение работы по биологии даётся 45 минут. Работа включает в себя 10 заданий.

Ответы на задания запишите в поля ответов в тексте работы. В случае записи неверного ответа зачеркните его и запишите рядом новый.

При выполнении работы не разрешается пользоваться учебником, рабочими тетрадями и другим справочным материалом.

При необходимости можно пользоваться черновиком. Записи в черновике проверяться и оцениваться не будут.

Советуем выполнять задания в том порядке, в котором они даны. В целях экономии времени пропускайте задание, которое не удаётся выполнить сразу, и переходите к следующему. Если после выполнения всей работы у Вас останется время, то Вы сможете вернуться к пропущенным заданиям.

Желаем успеха!

Таблица для внесения баллов участника

Номер задания	1.1	1.2	1.3	2.1	2.2	3.1	3.2	4.1	4.2	4.3	5	6.1	6.2	7.1	7.2	8	9	10 К1	10 К2	10 К3	Сумма баллов	Отметка за работу
Баллы																						

1

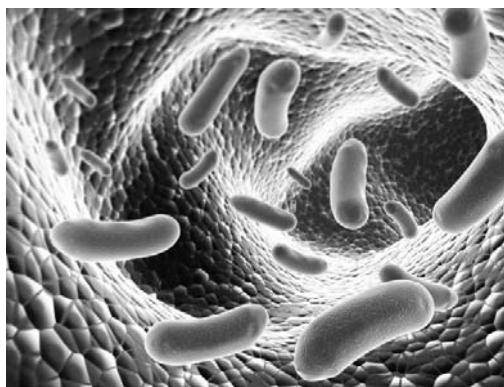
Рассмотрите фотографии с изображением представителей различных объектов природы.

1.1. Подпишите их названия, используя слова из предложенного списка: *бактерии, грибы, растения.*



А. _____

Б. _____



В. _____

1.2. Два из изображённых на фотографиях объекта объединены общим признаком. Выпишите название объекта, «выпадающего» из общего ряда. Объясните свой выбор.

Ответ. _____

1.3. В приведённом ниже списке даны характеристики объектов живой природы. Все они, за исключением одной, относятся к характеристикам объекта, изображённого в задании 1.1 над буквой А. Выпишите эту характеристику, которая «выпадает» из общего ряда. Объясните свой выбор.

Неограниченный рост, активный образ жизни, клеточное строение, размножение спорами.

Ответ. _____

2

2.1. В организме морской свинки происходит процесс, при котором в воздух выделяется углекислый газ. Найдите в приведённом ниже списке и запишите название этого процесса.

Дыхание, питание, транспорт веществ, раздражимость.

Ответ. _____

2.2. В чём заключается значение этого процесса для животного?

Ответ. _____

3

3.1. Выберите из приведенного ниже списка два примера оборудования, которые следует использовать для исследования влияния аквариумных рыбок на аквариумные растения в лаборатории.

Список приборов:

- 1) линейка
- 2) световой микроскоп
- 3) мерный цилиндр
- 4) видеокамера
- 5) ботаническая папка

Запишите в таблицу номера выбранных примеров оборудования.

Ответ.

--	--

3.2. Знаниями в области какой биологической науки Вы воспользуетесь, проводя такое исследование?

Ответ. _____

4

4.1. Яна на уроке изучала устройство микроскопа и делала соответствующие подписи к рисунку. Какую деталь микроскопа на рисунке она обозначила буквой А?



Ответ. _____

4.2. Какую функцию выполняет эта часть микроскопа при работе с ним?

Ответ. _____

4.3. Яна рассмотрела клетки чешуи лука под микроскопом, на котором было указано:

- увеличение объектива – 40;
- увеличение окуляра – 10.

Какое увеличение даёт данный микроскоп?

Ответ. _____

5

Ольга и Сергей собрали образцы растений и подготовили их для гербария. Для каждого растения им необходимо составить «паспорт», соответствующий положению этого растения в общей классификации организмов. Помогите ребятам записать в таблицу **слова (словосочетание)** из предложенного списка в такой последовательности, чтобы получился «паспорт» растения, изображённого на фотографии.



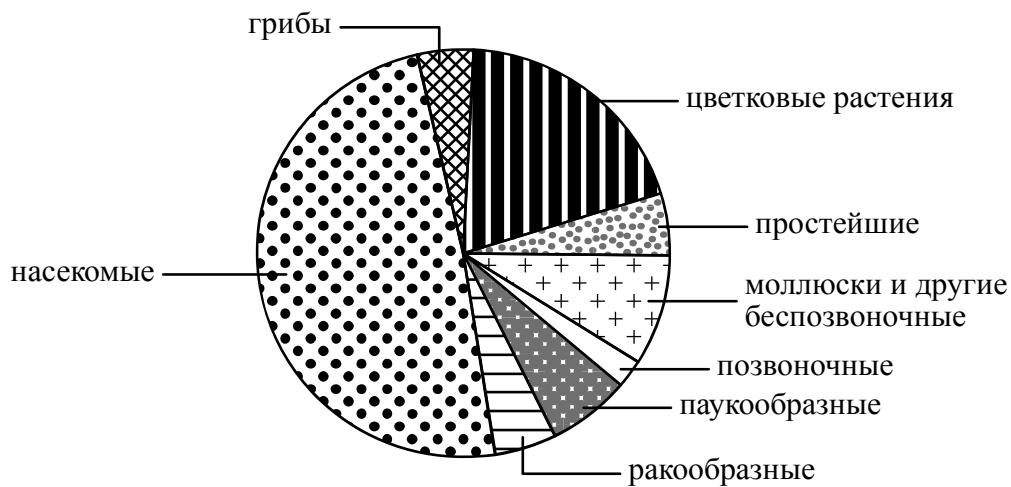
Туя западная

Список слов (словосочетание):

- 1) Растения
- 2) Голосеменные
- 3) Туя
- 4) Туя западная

Царство	Отдел	Род	Вид

6 На диаграмме показано соотношение количества видов разных систематических групп.



6.1. Какая из указанных систематических групп представлена наибольшим разнообразием видов?

Ответ. _____

6.2. Какую отличительную особенность внутреннего строения имеют представители позвоночных?

Ответ. _____

7

Прочитайте текст и выполните задания.

(1)Северный олень – животное средних размеров, туловище удлинённое, шея из-за сильной оброслости кажется толстой и массивной, ноги относительно короткие. (2)Рога имеются у самцов и самок (единственный случай в семействе). (3)Взрослые самцы сбрасывают рога в ноябре–декабре по окончании периода спаривания; молодые животные – в апреле–мае; самки – в мае–июне после отела. (4)Линька происходит один раз в год, длится с апреля по август. (5)Наибольшее число северных оленей погибает от волков. (6)В пищевой рацион оленей входят лишайники, разнообразные растительные корма, а в меньшем количестве веточные корма (что сближает его с кабаргой).

7.1. В каких предложениях текста описывается внешнее строение северного оленя? Запишите номера выбранных предложений.

Ответ. _____

7.2. Сделайте описание кабарги по следующему плану.

А) Какую среду обитания освоила кабарга?

Ответ. _____

Б) Какой признак внешнего строения кабарги указывает на её приспособленность к жизни в условиях этой среды? Ответ поясните.

Ответ. _____

В) Какие отношения складываются между кабаргой и северным оленем в естественных экосистемах?

Ответ. _____



8

Заполните пустые ячейки на схеме, выбрав необходимые слова и/или словосочетания из приведённого списка.

Верблюд, тайга, саксаул, ель, тундра, карликовая ива, северный олень, глухарь, степь.



9

Как Вы думаете, какое правило устанавливается изображённым на рисунке знаком?

Напишите в ответе это правило и укажите место, где можно встретить такой знак.



Ответ. _____

10

На фотографии изображён представитель одной из профессий, связанных с биологией. Определите эту профессию.



Ответ. _____

Напишите, какую работу выполняют люди этой профессии. Чем эта работа полезна обществу?

Ответ. _____

Система оценивания проверочной работы

Правильный ответ на каждое из заданий 2.1, 2.2, 3.2, 4.1, 4.2, 4.3 и 6.1 оценивается 1 баллом.

Полный правильный ответ на каждое из заданий 3.1 и 7.1 оценивается 2 баллами. Если в ответе допущена одна ошибка (в том числе написана лишняя цифра или не написана одна необходимая цифра), выставляется 1 балл; если допущено две или более ошибки – 0 баллов.

Правильный ответ на задание 5 оценивается 2 баллами. Если в ответе переставлены местами два элемента, выставляется 1 балл, более двух элементов – 0 баллов.

1

1.1

Содержание верного ответа и указания по оцениванию	Баллы
  <p>А. грибы Б. растения</p>  <p>В. бактерии</p>	
Верно подписаны три объекта живой природы	1
Верно подписаны один-два объекта живой природы. ИЛИ Ответ неправильный	0
<i>Максимальный балл</i>	<i>1</i>

1.2

Содержание верного ответа и указания по оцениванию (допускаются иные формулировки ответа, не искажающие его смысла)	Баллы
Правильный ответ должен содержать следующие <u>элементы</u> : 1) « <u>выпадающий</u> » из логического ряда объект: бактерии; 2) <u>объяснение</u> , например: одноклеточные организмы / клетки не имеют ядра (клетки не имеют мембранных органоидов). Объяснение может быть приведено в иной, близкой по смыслу формулировке	
Правильно указан объект, дано объяснение	2
Правильно указан только объект	1
Объект указан неправильно независимо от наличия/отсутствия объяснения. ИЛИ Ответ неправильный	0
<i>Максимальный балл</i>	<i>2</i>

1.3

Содержание верного ответа и указания по оцениванию (допускаются иные формулировки ответа, не искажающие его смысла)	Баллы
Правильный ответ должен содержать следующие <u>элементы</u> : 1) « <u>выпадающая</u> » из логического ряда характеристика: активный образ жизни; 2) <u>объяснение</u> , например: активным образом жизни характеризуются животные, ИЛИ грибы неспособны передвигаться. Объяснение может быть приведено в иной, близкой по смыслу формулировке	
Правильно указана характеристика, дано объяснение	2
Правильно указана только характеристика	1
Характеристика указана неправильно независимо от наличия/отсутствия объяснения. ИЛИ Ответ неправильный	0
<i>Максимальный балл</i>	2

2	2.1	Дыхание
	2.2	Получение энергии / обеспечение жизни / разрушение веществ

3	3.1	14 (в любой последовательности)
	3.2	Экология/Зоология

4	4.1	Тубус / окулярная (зрительная) труба
	4.2	Закрепление окуляра (соединение окуляра и монокулярной насадки (штатива/корпуса))
	4.3	400

5	5	царство – Растения отдел – Голосеменные род – Туя вид – Туя западная ИЛИ – 1234
---	---	---------------------------------------------------------------------------------------------

6	6.1	Насекомые
---	-----	-----------

6.2

Содержание верного ответа и указания к оцениванию (допускаются иные формулировки ответа, не искажающие его смысла)	Баллы
Правильный ответ должен содержать <u>указание особенности</u> строения позвоночных, например: позвоночные имеют внутренний скелет, ИЛИ они имеют позвоночник	
Дан правильный ответ на вопрос	1
Ответ неправильный	0
<i>Максимальный балл</i>	1

7

7.1	12 (в любой последовательности)
-----	---------------------------------

7.2

Содержание верного ответа и указания по оцениванию (допускаются иные формулировки ответа, не искажающие его смысла)	Баллы
Правильный ответ должен содержать <u>описание/признаки по трём пунктам плана</u> : А) наземно-воздушную; Б) конечности (ноги) для передвижения ИЛИ шерсть для защиты; В) конкуренция. Элементы описания могут быть приведены в иной, близкой по смыслу формулировке	
Правильно даны ответы по трём пунктам плана	3
Правильно даны ответы по двум любым пунктам плана	2
Правильно дан ответ только по одному любому пункту плана	1
Ответ неправильный	0
<i>Максимальный балл</i>	3

8

Содержание верного ответа и указания по оцениванию	Баллы									
Правильный ответ должен содержать <u>заполненную схему</u> с вписанными в неё названиями природной зоны, растения и животного. <div style="text-align: center;"> <table border="1" style="margin: auto;"> <tr> <td colspan="3" style="text-align: center;"><u>Природная зона</u> <i>тундра</i></td> </tr> <tr> <td style="text-align: center; vertical-align: middle;"> <table border="1" style="margin: auto;"> <tr> <td style="text-align: center;"><u>Растение</u> <i>карликовая ива</i></td> </tr> </table> </td> <td style="text-align: center; vertical-align: middle;"> <table border="1" style="margin: auto;"> <tr> <td style="text-align: center;"><u>Природные условия</u> большая часть территории находится за полярным кругом, холодные продолжительные зимы, вечная мерзлота, неплодородные почвы</td> </tr> </table> </td> <td style="text-align: center; vertical-align: middle;"> <table border="1" style="margin: auto;"> <tr> <td style="text-align: center;"><u>Животное</u> <i>северный олень</i></td> </tr> </table> </td> </tr> </table> </div>	<u>Природная зона</u> <i>тундра</i>			<table border="1" style="margin: auto;"> <tr> <td style="text-align: center;"><u>Растение</u> <i>карликовая ива</i></td> </tr> </table>	<u>Растение</u> <i>карликовая ива</i>	<table border="1" style="margin: auto;"> <tr> <td style="text-align: center;"><u>Природные условия</u> большая часть территории находится за полярным кругом, холодные продолжительные зимы, вечная мерзлота, неплодородные почвы</td> </tr> </table>	<u>Природные условия</u> большая часть территории находится за полярным кругом, холодные продолжительные зимы, вечная мерзлота, неплодородные почвы	<table border="1" style="margin: auto;"> <tr> <td style="text-align: center;"><u>Животное</u> <i>северный олень</i></td> </tr> </table>	<u>Животное</u> <i>северный олень</i>	
<u>Природная зона</u> <i>тундра</i>										
<table border="1" style="margin: auto;"> <tr> <td style="text-align: center;"><u>Растение</u> <i>карликовая ива</i></td> </tr> </table>	<u>Растение</u> <i>карликовая ива</i>	<table border="1" style="margin: auto;"> <tr> <td style="text-align: center;"><u>Природные условия</u> большая часть территории находится за полярным кругом, холодные продолжительные зимы, вечная мерзлота, неплодородные почвы</td> </tr> </table>	<u>Природные условия</u> большая часть территории находится за полярным кругом, холодные продолжительные зимы, вечная мерзлота, неплодородные почвы	<table border="1" style="margin: auto;"> <tr> <td style="text-align: center;"><u>Животное</u> <i>северный олень</i></td> </tr> </table>	<u>Животное</u> <i>северный олень</i>					
<u>Растение</u> <i>карликовая ива</i>										
<u>Природные условия</u> большая часть территории находится за полярным кругом, холодные продолжительные зимы, вечная мерзлота, неплодородные почвы										
<u>Животное</u> <i>северный олень</i>										
Схема заполнена правильно	2									
В заполнении схемы допущена одна ошибка	1									
В заполнении схемы допущены две или более ошибки. ИЛИ Ответ неправильный	0									
<i>Максимальный балл</i>	2									

9

Содержание верного ответа и указания к оцениванию (допускаются иные формулировки ответа, не искажающие его смысла)		Баллы
<p>Правильный ответ должен содержать следующие элементы:</p> <p>1) правило: здесь запрещается разбрасывать мусор;</p> <p>2) указание места: в сквере / парке / заповеднике / ботаническом саду / национальном парке.</p> <p>Правило и указание места могут быть приведены в иной, близкой по смыслу формулировке</p>		
Правильно определено и записано правило, указано место		2
Правильно определено и записано правило, место не указано		1
Правило и место не определены / определены неправильно		0
<i>Максимальный балл</i>		2

10

Критерии и указания к оцениванию		Баллы
К1	Определение профессии <i>Принимается в качестве правильного ответа указание любой профессии, соответствующей изображению</i>	1
	Профессия: фермер/агроном	1
	Профессия не определена в явном виде / определена неправильно	0
	<i>Если профессия в явном виде не определена / определена неправильно и по критерию К1 выставлен 0 баллов, то по всем остальным позициям оценивания выставляется 0 баллов</i>	
К2	Пояснение характера работы <i>При оценивании объём пояснения не учитывается; краткое пояснение, правильное, по существу, может быть оценено максимальным баллом по данному критерию</i>	1
	Правильно пояснено, какую работу выполняют представители данной профессии	1
	Пояснение о том, какую работу выполняют представители данной профессии, отсутствует. ИЛИ Ответ неправильный	0
К3	Объяснение пользы для общества <i>При оценивании в качестве правильного может быть принято объяснение в любом объёме. Главное – конкретизация объяснения применительно к данной профессии</i>	1
	Дано уместное объяснение того, чем работа людей данной профессии полезна обществу	1
	Приведены рассуждения общего характера, не связанные с общественной значимостью данной профессии. ИЛИ Ответ неправильный	0
<i>Максимальный балл</i>		3

Система оценивания выполнения всей работы

Максимальный балл за выполнение работы – 29.

Рекомендации по переводу первичных баллов в отметки по пятибалльной шкале

Отметка по пятибалльной шкале	«2»	«3»	«4»	«5»
Первичные баллы	0–11	12–17	18–23	24–29