

**Проверочная работа  
по БИОЛОГИИ**

**5 КЛАСС**

**Вариант 2**

**Инструкция по выполнению работы**

На выполнение работы по биологии даётся 45 минут. Работа включает в себя 10 заданий.

Ответы на задания запишите в поля ответов в тексте работы. В случае записи неверного ответа зачеркните его и запишите рядом новый.

При выполнении работы не разрешается пользоваться учебником, рабочими тетрадями и другим справочным материалом.

При необходимости можно пользоваться черновиком. Записи в черновике проверяться и оцениваться не будут.

Советуем выполнять задания в том порядке, в котором они даны. В целях экономии времени пропускайте задание, которое не удаётся выполнить сразу, и переходите к следующему. Если после выполнения всей работы у Вас останется время, то Вы сможете вернуться к пропущенным заданиям.

***Желаем успеха!***

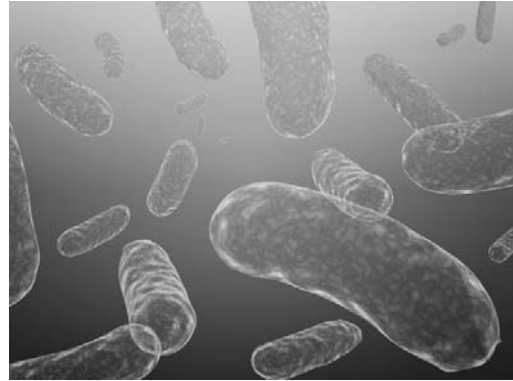
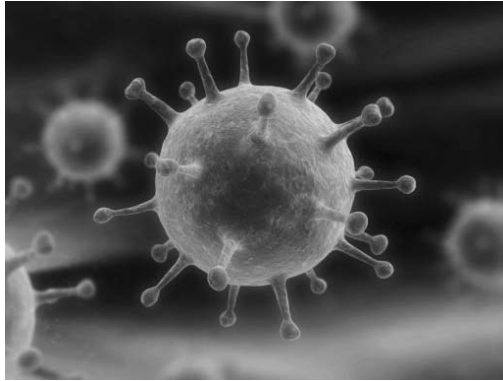
*Таблица для внесения баллов участника*

Номер задания	1.1	1.2	1.3	2.1	2.2	3.1	3.2	4.1	4.2	4.3	5	6.1	6.2	7.1	7.2	8	9	10 К1	10 К2	10 К3	Сумма баллов	Отметка за работу
Баллы																						

1

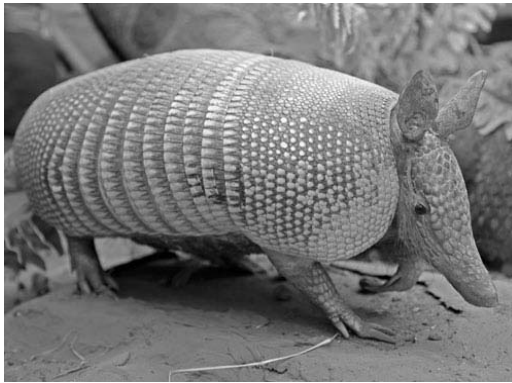
Рассмотрите фотографии с изображением представителей различных объектов природы.

1.1. Подпишите их названия, используя слова из предложенного списка: *бактерии, вирусы, животные.*



А. \_\_\_\_\_

Б. \_\_\_\_\_



В. \_\_\_\_\_

1.2. Два из изображённых на фотографиях объекта объединены общим признаком. Выпишите название объекта, «выпадающего» из общего ряда. Объясните свой выбор.

Ответ. \_\_\_\_\_

1.3. В приведённом ниже списке даны характеристики объектов живой природы. Все они, за исключением одной, относятся к характеристикам объекта, изображённого в задании 1.1 над буквой В. Выпишите эту характеристику, которая «выпадает» из общего ряда. Объясните свой выбор.

*Неограниченный рост, активный образ жизни, клеточное строение, половое размножение.*

Ответ. \_\_\_\_\_

2

2.1. В клетках листьев клёна днём происходит процесс, во время которого из воздуха поглощается углекислый газ. Найдите в приведённом ниже списке и запишите название этого процесса.

*Рост, фотосинтез, движение, выделение.*

Ответ. \_\_\_\_\_

2.2. В чём заключается значение этого процесса для растения?

Ответ. \_\_\_\_\_

3

3.1. Выберите из приведённого ниже списка два примера оборудования, которые следует использовать для наблюдения за ростом съедобных лисичек в природе.

Список приборов:

- 1) фотоаппарат
- 2) мерный цилиндр
- 3) предметное стекло
- 4) сантиметровая лента (линейка)
- 5) ботаническая папка

Запишите в таблицу номера выбранных примеров оборудования.

Ответ.

--	--

3.2. Знаниями в области какой биологической науки Вы воспользуетесь, проводя такое наблюдение?

Ответ. \_\_\_\_\_

4

4.1. Валентина на уроке изучала устройство микроскопа и делала соответствующие подписи к рисунку. Какую деталь микроскопа на рисунке она обозначила буквой А?



Ответ. \_\_\_\_\_

4.2. Какую функцию выполняет эта часть микроскопа при работе с ним?

Ответ. \_\_\_\_\_

4.3. Валентина рассмотрела клетки мякоти рябины под микроскопом, на котором было указано:

- увеличение объектива – 4;
- увеличение окуляра – 10.

Какое увеличение даёт данный микроскоп?

Ответ. \_\_\_\_\_

5

Марина и Светлана собрали разных животных для живого уголка. Для каждого животного им необходимо составить «паспорт», соответствующий положению этого животного в общей классификации организмов. Помогите ребятам записать в таблицу **слова (словосочетание)** из предложенного списка (или их цифровые обозначения) в такой последовательности, чтобы получился «паспорт» животного, изображённого на фотографии.



*Среднеазиатская черепаха*

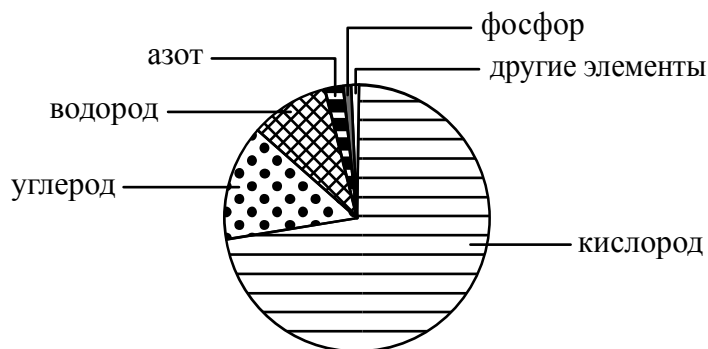
Список слов (словосочетание):

- 1) Хордовые
- 2) Черепахи
- 3) Животные
- 4) Среднеазиатская черепаха

Царство	Тип	Род	Вид

6

На диаграмме показано процентное содержание некоторых химических элементов в клетке.



6.1. Содержание какого химического элемента в клетке составляет примерно 20%?



Ответ. \_\_\_\_\_

6.2. В результате какого процесса жизнедеятельности растительного организма происходит образование и выделение кислорода?



Ответ. \_\_\_\_\_

\_\_\_\_\_

7

Прочитайте текст и выполните задания.

(1)Северный олень – животное средних размеров, туловище удлинённое, шея из-за сильной оброслости кажется толстой и массивной, ноги относительно короткие. (2)Рога имеются у самцов и самок (единственный случай в семействе). (3)Взрослые самцы сбрасывают рога в ноябре–декабре по окончании периода спаривания; молодые животные – в апреле–мае; самки – в мае–июне после отела. (4)Линька происходит один раз в год, длится с апреля по август. (5)Наибольшее число северных оленей погибает от волков. (6)В пищевой рацион оленей входят лишайники, разнообразные растительные корма, а в меньшем количестве веточные корма (что сближает его с кабаргой).

7.1. В каких предложениях текста описываются экологические признаки северного оленя? Запишите номера выбранных предложений.

Ответ. \_\_\_\_\_

7.2. Сделайте описание лишайника по следующему плану.

А) Какую среду обитания освоил лишайник?

Ответ. \_\_\_\_\_

Б) Какой признак внешнего строения лишайника указывает на его приспособленность к жизни в условиях этой среды? Ответ поясните.

Ответ. \_\_\_\_\_

\_\_\_\_\_

В) Какие отношения складываются между лишайником и северным оленем в естественных экосистемах?

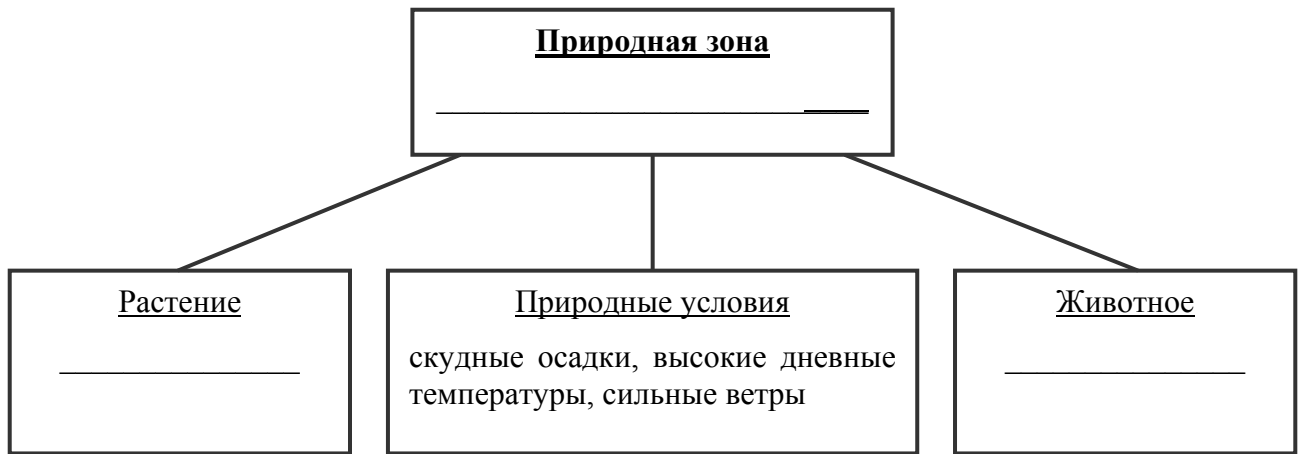
Ответ. \_\_\_\_\_



8

Заполните пустые ячейки на схеме, выбрав необходимые слова и/или словосочетания из приведённого списка.

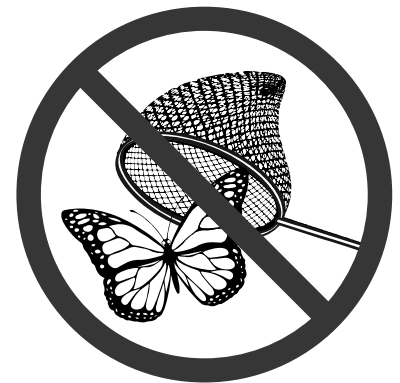
*Песчаный удавчик, тайга, песок, ель, тундра, перекати-поле, карликовая берёза, глухарь, пустыня.*



9

Как Вы думаете, какое правило устанавливается изображённым на рисунке знаком?

Напишите в ответе это правило и укажите место, где можно встретить такой знак.



Ответ. \_\_\_\_\_

\_\_\_\_\_

\_\_\_\_\_

\_\_\_\_\_

10

На фотографии изображён представитель одной из профессий, связанных с биологией. Определите эту профессию.



Ответ. \_\_\_\_\_

Напишите, какую работу выполняют люди этой профессии. Чем эта работа полезна обществу?

Ответ. \_\_\_\_\_

\_\_\_\_\_

\_\_\_\_\_

\_\_\_\_\_

### Система оценивания проверочной работы

Правильный ответ на каждое из заданий 2.1, 2.2, 3.2, 4.1, 4.2, 4.3 и 6.1 оценивается 1 баллом.

Полный правильный ответ на каждое из заданий 3.1 и 7.1 оценивается 2 баллами. Если в ответе допущена одна ошибка (в том числе написана лишняя цифра или не написана одна необходимая цифра), выставляется 1 балл; если допущено две или более ошибки – 0 баллов.

Правильный ответ на задание 5 оценивается 2 баллами. Если в ответе переставлены местами два элемента, выставляется 1 балл, более двух элементов – 0 баллов.

1

1.1

Содержание верного ответа и указания по оцениванию	Баллы
<div style="display: flex; justify-content: space-around; align-items: center;"> <div style="text-align: center;">  <p>А. вирусы</p> </div> <div style="text-align: center;">  <p>Б. бактерии</p> </div> </div> <div style="text-align: center; margin-top: 20px;">  <p>В. животные</p> </div>	
Верно подписаны три объекта живой природы	1
Верно подписаны один-два объекта живой природы. ИЛИ Ответ неправильный	0
<i>Максимальный балл</i>	<i>1</i>

1.2

Содержание верного ответа и указания по оцениванию (допускаются иные формулировки ответа, не искажающие его смысла)	Баллы
<p>Правильный ответ должен содержать следующие <u>элементы</u>:</p> <p>1) «<u>выпадающий</u>» из логического ряда объект: вирусы;</p> <p>2) <u>объяснение</u>, например: вирусы не имеют клеточного строения / не проявляют признаков жизни (кроме размножения). Объяснение может быть приведено в иной, близкой по смыслу формулировке</p>	
Правильно указан объект, дано объяснение	2
Правильно указан только объект	1
Объект указан неправильно независимо от наличия/отсутствия объяснения. ИЛИ Ответ неправильный	0
<i>Максимальный балл</i>	<i>2</i>



1.3

Содержание верного ответа и указания по оцениванию (допускаются иные формулировки ответа, не искажающие его смысла)	Баллы
Правильный ответ должен содержать следующие <u>элементы</u> : 1) « <u>выпадающая</u> » из логического ряда характеристика: неограниченный рост; 2) <u>объяснение</u> , например: неограниченным ростом характеризуются растения и грибы, ИЛИ рост животных ограничен, они не могут вырасти больше определённого размера. Объяснение может быть приведено в иной, близкой по смыслу формулировке	
Правильно указана характеристика, дано объяснение	2
Правильно указана только характеристика	1
Характеристика указана неправильно независимо от наличия/отсутствия объяснения. ИЛИ Ответ неправильный	0
<i>Максимальный балл</i>	2

2	2.1	Фотосинтез
	2.2	Питание / образование (органических) питательных веществ (сахара, крахмала, глюкозы)

3	3.1	14 (в любой последовательности)
	3.2	Микология/Экология/Физиология

4	4.1	Предметный столик
	4.2	Размещение микропрепарата
	4.3	40

5	5	царство – Животные тип – Хордовые род – Черепахи вид – Среднеазиатская черепаха ИЛИ 3124

6	6.1	Углерод

6.2

Содержание верного ответа и указания к оцениванию (допускаются иные формулировки ответа, не искажающие его смысла)	Баллы
Правильный ответ должен содержать <u>ответ на вопрос</u> : фотосинтез (воздушное питание)	
Дан правильный ответ на вопрос	1
Ответ неправильный	0
<i>Максимальный балл</i>	1

7

7.1	56 (в любой последовательности)
-----	---------------------------------

7.2

Содержание верного ответа и указания по оцениванию (допускаются иные формулировки ответа, не искажающие его смысла)	Баллы
Правильный ответ должен содержать <u>описание/признаки по трём пунктам плана</u> : А) наземно-воздушную; Б) жёсткое строение тела для опоры ИЛИ ризоиды для закрепления; В) хищничество ИЛИ растительность. Элементы описания могут быть приведены в иной, близкой по смыслу формулировке	
Правильно даны ответы по трём пунктам плана	3
Правильно даны ответы по двум любым пунктам плана	2
Правильно дан ответ только по одному любому пункту плана	1
Ответ неправильный	0
<i>Максимальный балл</i>	3

8

Содержание верного ответа и указания по оцениванию	Баллы
Правильный ответ должен содержать <u>заполненную схему</u> с вписанными в неё названиями природной зоны, растения и животного.	
<pre> graph TD     A[Природная зона пустыня] --- B[Растение перекати-поле]     A --- C[Природные условия: скудные осадки, высокие дневные температуры, сильные ветры]     A --- D[Животное песчаный удавчик]           </pre>	
Схема заполнена правильно	2
В заполнении схемы допущена одна ошибка	1
В заполнении схемы допущены две или более ошибки. ИЛИ Ответ неправильный	0
<i>Максимальный балл</i>	2

9

Содержание верного ответа и указания к оцениванию (допускаются иные формулировки ответа, не искажающие его смысла)	Баллы
Правильный ответ должен содержать следующие <u>элементы</u> : 1) <u>правило</u> : здесь запрещается ловить бабочек; 2) <u>указание места</u> : в заповеднике / ботаническом саду / национальном парке. Правило и указание места могут быть приведены в иной, близкой по смыслу формулировке	
Правильно определено и записано правило, указано место	2
Правильно определено и записано правило, место не указано. ИЛИ Правильно указано место, не определено и не записано правило	1
Правило и место не определены / определены неправильно	0
<i>Максимальный балл</i>	2

10

Критерии и указания к оцениванию		Баллы
<b>К1</b>	<b>Определение профессии</b> <i>Принимается в качестве правильного ответа указание любой профессии, соответствующей изображению</i>	<b>1</b>
	Профессия: животновод / фермер / работник по уходу за животными	1
	Профессия не определена в явном виде / определена неправильно	0
	<i>Если профессия в явном виде не определена / определена неправильно и по критерию К1 выставлен 0 баллов, то по всем остальным позициям оценивания выставляется 0 баллов</i>	
<b>К2</b>	<b>Пояснение характера работы</b> <i>При оценивании объём пояснения не учитывается; краткое пояснение, правильное по существу, может быть оценено максимальным баллом по данному критерию</i>	<b>1</b>
	Правильно пояснено, какую работу выполняют представители данной профессии	1
	Пояснение о том, какую работу выполняют представители данной профессии, отсутствует. ИЛИ Ответ неправильный	0
<b>К3</b>	<b>Объяснение пользы для общества</b> <i>При оценивании в качестве правильного может быть принято объяснение в любом объёме. Главное – конкретизация объяснения применительно к данной профессии</i>	<b>1</b>
	Дано уместное объяснение того, чем работа людей данной профессии полезна обществу	1
	Приведены рассуждения общего характера, не связанные с общественной значимостью данной профессии. ИЛИ Ответ неправильный	0
<i>Максимальный балл</i>		<b>3</b>

### Система оценивания выполнения всей работы

Максимальный балл за выполнение работы – **29**.

*Рекомендации по переводу первичных баллов в отметки по пятибалльной шкале*

Отметка по пятибалльной шкале	«2»	«3»	«4»	«5»
Первичные баллы	0–11	12–17	18–23	24–29