

**Проверочная работа  
по БИОЛОГИИ**

**5 КЛАСС**

**Вариант 2**

**Инструкция по выполнению работы**

На выполнение работы по биологии даётся 45 минут. Работа включает в себя 10 заданий.

Ответы на задания запишите в поля ответов в тексте работы. В случае записи неверного ответа зачеркните его и запишите рядом новый.

При выполнении работы не разрешается пользоваться учебником, рабочими тетрадями и другим справочным материалом.

При необходимости можно пользоваться черновиком. Записи в черновике проверяться и оцениваться не будут.

Советуем выполнять задания в том порядке, в котором они даны. В целях экономии времени пропускайте задание, которое не удаётся выполнить сразу, и переходите к следующему. Если после выполнения всей работы у Вас останется время, то Вы сможете вернуться к пропущенным заданиям.

***Желаем успеха!***

*Таблица для внесения баллов участника*

Номер задания	1.1	1.2	1.3	2.1	2.2	3.1	3.2	4.1	4.2	4.3	5	6.1	6.2	7.1	7.2	8	9	10 К1	10 К2	10 К3	Сумма баллов	Отметка за работу
Баллы																						

1

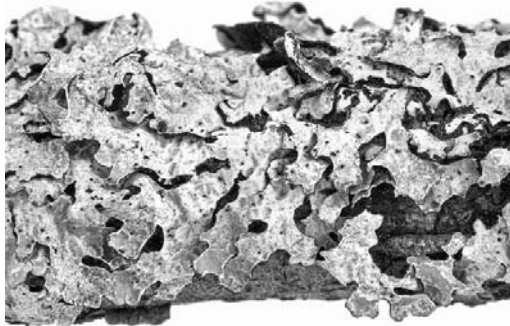
Рассмотрите фотографии с изображением представителей различных объектов природы.

1.1. Подпишите их названия, используя слова из предложенного списка: *лишайники, животные, растения.*



А. \_\_\_\_\_

Б. \_\_\_\_\_



В. \_\_\_\_\_

1.2. Два из изображённых на фотографиях объекта объединены общим признаком. Выпишите название объекта, «выпадающего» из общего ряда. Объясните свой выбор.

Ответ. \_\_\_\_\_

1.3. В приведённом ниже списке даны характеристики объектов живой природы. Все они, за исключением одной, относятся к характеристикам объекта, изображённого в задании 1.1 над буквой А. Выпишите эту характеристику, которая «выпадает» из общего ряда. Объясните свой выбор.

*Ограниченный рост, прикрепленный образ жизни, клеточное строение, половое размножение.*

Ответ. \_\_\_\_\_

2

2.1. В клетках стебля гороха происходит процесс, при котором вода с органическими веществами опускается от листьев к корню. Найдите в приведённом ниже списке и запишите название этого процесса.

*Дыхание, питание, транспорт веществ, раздражимость.*

Ответ. \_\_\_\_\_

2.2. В чём заключается значение этого процесса для растения?

Ответ. \_\_\_\_\_

3

3.1. Выберите из приведённого ниже списка два примера оборудования, которые следует использовать для наблюдения за ростом съедобных лисичек в природе.

Список приборов:

- 1) фотоаппарат
- 2) мерный цилиндр
- 3) предметное стекло
- 4) сантиметровая лента (линейка)
- 5) ботаническая папка

Запишите в таблицу номера выбранных примеров оборудования.

Ответ.

--	--

3.2. Знаниями в области какой биологической науки Вы воспользуетесь, проводя такое наблюдение?

Ответ. \_\_\_\_\_

4 4.1. Яна на уроке изучала устройство микроскопа и делала соответствующие подписи к рисунку. Какую деталь микроскопа на рисунке она обозначила буквой А?



Ответ. \_\_\_\_\_

4.2. Какую функцию выполняет эта часть микроскопа при работе с ним?

Ответ. \_\_\_\_\_

4.3. Яна рассмотрела клетки чешуи лука под микроскопом, на котором было указано:

- увеличение объектива – 40;
- увеличение окуляра – 10.

Какое увеличение даёт данный микроскоп?

Ответ. \_\_\_\_\_

5 Ольга и Виктор собрали и подготовили для гербария образцы растений. Для каждого растения им необходимо составить «паспорт», соответствующий положению этого растения в общей классификации организмов. Помогите ребятам записать в таблицу **слова (словосочетание)** из предложенного списка (или их цифровые обозначения) в такой последовательности, чтобы получился «паспорт» растения, изображённого на фотографии.



*Орляк обыкновенный*

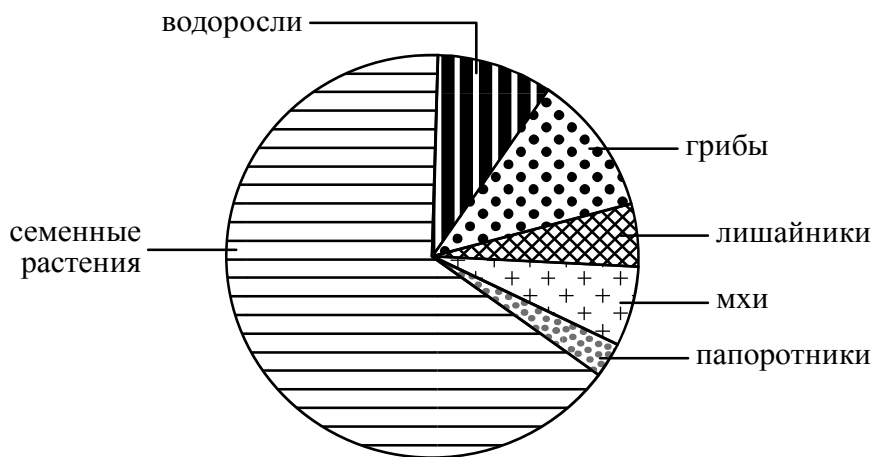
Список слов (словосочетание):

- 1) Папоротниковидные
- 2) Орляк
- 3) Растения
- 4) Орляк обыкновенный

Царство	Отдел	Род	Вид

6

На диаграмме показано соотношение количества видов разных систематических групп организмов.



6.1. Какая из указанных систематических групп представлена наименьшим количеством видов?

Ответ. \_\_\_\_\_

6.2. К какому царству относят мхи?

Ответ. \_\_\_\_\_

\_\_\_\_\_

7

Прочитайте текст и выполните задания.

(1)Джейран – парнокопытное млекопитающее, длина тела которого составляет 90–120 см, а вес – 18–33 кг. (2)У самцов рога чёрного цвета, длиной около 30 см, с поперечными кольцами, а самки безрогие. (3)Джейран встречается на территориях Ирана, Армении, Афганистана, Пакистана, Монголии и Китая, Азербайджана, Грузии, Казахстана, Узбекистана, Киргизии, Таджикистана и Туркмении. (4)Историческая территория обитания джейрана – юг российского Дагестана. (5)Самыми питательными для джейранов являются злаки, различные травы, кустарники. (6)Основные враги джейранов – волки, а также беркуты и лисицы.

7.1. В каких предложениях текста описываются экологические признаки джейрана? Запишите номера выбранных предложений.

Ответ. \_\_\_\_\_

7.2. Сделайте описание беркута по следующему плану.

А) Какую среду обитания освоил беркут?

Ответ. \_\_\_\_\_

Б) Какой признак внешнего строения беркута указывает на его приспособленность к жизни в условиях этой среды? Ответ поясните.

Ответ. \_\_\_\_\_

\_\_\_\_\_

\_\_\_\_\_

В) Какие отношения складываются между беркутом и джейраном в естественных экосистемах?

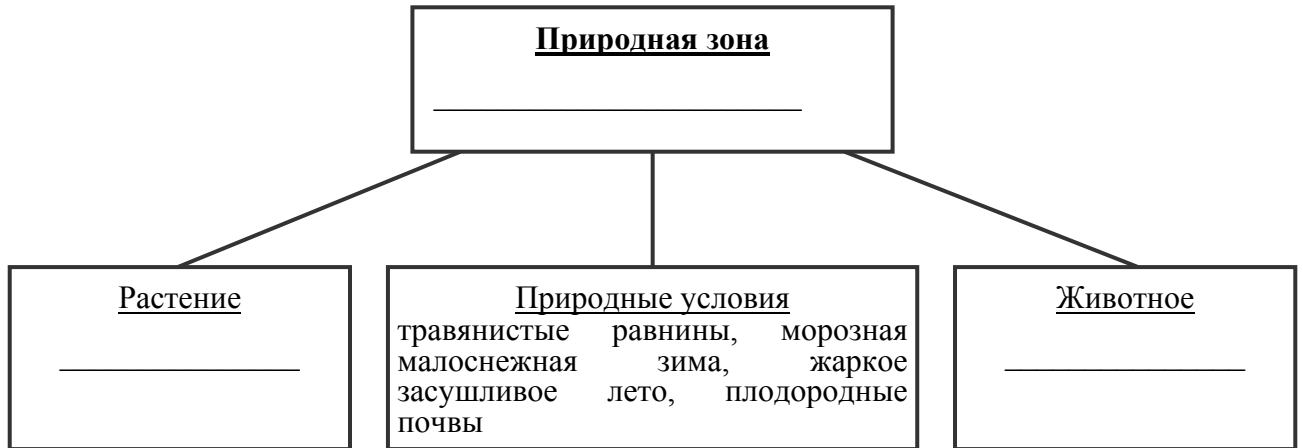
Ответ. \_\_\_\_\_



8

Заполните пустые ячейки на схеме, выбрав необходимые слова и/или словосочетание из приведённого списка.

*Ушастый ёж, тайга, белка, саксаул, сосна, тундра, тигчак, песец, степь.*



9

Как Вы думаете, какое правило устанавливается изображённым на рисунке знаком?

Напишите в ответе это правило и укажите место, где можно встретить такой знак.



Ответ. \_\_\_\_\_  
 \_\_\_\_\_  
 \_\_\_\_\_  
 \_\_\_\_\_

10

На фотографии изображён представитель одной из профессий, связанных с биологией. Определите эту профессию.



Ответ. \_\_\_\_\_

Напишите, какую работу выполняют люди этой профессии. Чем эта работа полезна обществу?

Ответ. \_\_\_\_\_  
 \_\_\_\_\_  
 \_\_\_\_\_  
 \_\_\_\_\_

### Система оценивания проверочной работы

Правильный ответ на каждое из заданий 2.1, 2.2, 3.2, 4.1, 4.2, 4.3 и 6.1 оценивается 1 баллом.

Полный правильный ответ на каждое из заданий 3.1 и 7.1 оценивается 2 баллами. Если в ответе допущена одна ошибка (в том числе написана лишняя цифра или не написана одна необходимая цифра), выставляется 1 балл; если допущено две или более ошибки – 0 баллов.

Правильный ответ на задание 5 оценивается 2 баллами. Если в ответе переставлены местами два элемента, выставляется 1 балл, более двух элементов – 0 баллов.

1

1.1

Содержание верного ответа и указания по оцениванию	Баллы
<div style="display: flex; justify-content: space-around; align-items: center;"> <div style="text-align: center;">  <p>А. животные</p> </div> <div style="text-align: center;">  <p>Б. растения</p> </div> </div> <div style="text-align: center; margin-top: 20px;">  <p>В. лишайники</p> </div>	
Верно подписаны три объекта живой природы	1
Верно подписаны один-два объекта живой природы. ИЛИ Ответ неправильный	0
<i>Максимальный балл</i>	<i>1</i>

1.2

Содержание верного ответа и указания по оцениванию (допускаются иные формулировки ответа, не искажающие его смысла)	Баллы
Правильный ответ должен содержать следующие <u>элементы</u> : 1) « <u>выпадающий</u> » из логического ряда объект: животные; 2) <u>объяснение</u> , например: способны к активному передвижению / имеют ограниченный рост. ИЛИ 1) « <u>выпадающий</u> » из логического ряда объект: лишайники; 2) <u>объяснение</u> , например: образованы грибами и водорослями (бактериями). Объяснение может быть приведено в иной, близкой по смыслу формулировке	
Правильно указан объект, дано объяснение	2
Правильно указан только объект	1
Объект указан неправильно независимо от наличия/отсутствия объяснения. ИЛИ Ответ неправильный	0
<i>Максимальный балл</i>	<i>2</i>



1.3

Содержание верного ответа и указания по оцениванию (допускаются иные формулировки ответа, не искажающие его смысла)	Баллы
Правильный ответ должен содержать следующие <u>элементы</u> : 1) <u>«выпадающая» из логического ряда характеристика</u> : прикрепленный образ жизни; 2) <u>объяснение</u> , например: прикрепленным образом жизни характеризуются растения и грибы, ИЛИ животные способны активно передвигаться. Объяснение может быть приведено в иной, близкой по смыслу формулировке	
Правильно указана характеристика, дано объяснение	2
Правильно указана только характеристика	1
Характеристика указана неправильно независимо от наличия/отсутствия объяснения. ИЛИ Ответ неправильный	0
<i>Максимальный балл</i>	<i>2</i>

2	2.1	Транспорт веществ
	2.2	Перемещение веществ / распределение веществ

3	3.1	14 (в любой последовательности)
	3.2	Микология/Экология/Физиология

4	4.1	Тубус / окулярная (зрительная) труба
	4.2	Закрепление окуляра (соединение окуляра и монокулярной насадки (штатива/корпуса))
	4.3	400

5	5	царство – Растения отдел – Папоротниковидные род – Орляк вид – Орляк обыкновенный ИЛИ 3124
---	---	--

6	6.1	Папоротники
---	-----	-------------

6.2

Содержание верного ответа и указания к оцениванию (допускаются иные формулировки ответа, не искажающие его смысла)	Баллы
Правильный ответ должен содержать <u>указание царства</u> : Растения	
Дан правильный ответ на вопрос	1
Ответ неправильный	0
<i>Максимальный балл</i>	<i>1</i>

7

7.1	34 (в любой последовательности)
-----	---------------------------------

7.2

Содержание верного ответа и указания по оцениванию (допускаются иные формулировки ответа, не искажающие его смысла)	Баллы
Правильный ответ должен содержать <u>описание/признаки по трём пунктам плана</u> : А) наземно-воздушную; Б) конечности (ноги и крылья) для передвижения ИЛИ перья для защиты; В) хищничество. Элементы описания могут быть приведены в иной, близкой по смыслу формулировке	
Правильно даны ответы по трём пунктам плана	3
Правильно даны ответы по двум любым пунктам плана	2
Правильно дан ответ только по одному любому пункту плана	1
Ответ неправильный	0
<i>Максимальный балл</i>	3

8

Содержание верного ответа и указания по оцениванию	Баллы
Правильный ответ должен содержать <u>заполненную схему</u> с вписанными в неё названиями природной зоны, растения и животного.	
<pre> graph TD     A["<u>Природная зона</u> степь"] --- B["<u>Растение</u> типчак"]     A --- C["<u>Природные условия</u> травянистые равнины, морозная малоснежная зима, жаркое засушливое лето, плодородные почвы"]     A --- D["<u>Животное</u> ушастый ёж"] </pre>	
Схема заполнена правильно	2
В заполнении схемы допущена одна ошибка	1
В заполнении схемы допущены две или более ошибки. ИЛИ Ответ неправильный	0
<i>Максимальный балл</i>	2

9

<b>Содержание верного ответа и указания к оцениванию</b> (допускаются иные формулировки ответа, не искажающие его смысла)		<b>Баллы</b>
Правильный ответ должен содержать следующие <b>элементы</b> : 1) <b>правило</b> : не топчите растения / не ходите в этом месте; 2) <b>указание места</b> : в парке / ботаническом саду / заповеднике / лесу. Правило и указание места могут быть приведены в иной, близкой по смыслу формулировке		
Правильно определено и записано правило, указано место		2
Правильно определено и записано правило, место не указано		1
Правило и место не определены / определены неправильно		0
<i>Максимальный балл</i>		2

10

<b>Критерии и указания к оцениванию</b>		<b>Баллы</b>
<b>К1</b>	<b>Определение профессии</b> <i>Принимается в качестве правильного ответа указание любой профессии, соответствующей изображению</i>	<b>1</b>
	Профессия: врач/педиатр/фельдшер	1
	Профессия не определена в явном виде / определена неправильно	0
	<i>Если профессия в явном виде не определена / определена неправильно и по критерию К1 выставлен 0 баллов, то по всем остальным позициям оценивания выставляется 0 баллов</i>	
<b>К2</b>	<b>Пояснение характера работы</b> <i>При оценивании объём пояснения не учитывается; краткое пояснение, правильное по существу, может быть оценено максимальным баллом по данному критерию</i>	<b>1</b>
	Правильно пояснено, какую работу выполняют представители данной профессии	1
	Пояснение о том, какую работу выполняют представители данной профессии, отсутствует. ИЛИ Ответ неправильный	0
<b>К3</b>	<b>Объяснение пользы для общества</b> <i>При оценивании в качестве правильного может быть принято объяснение в любом объёме. Главное – конкретизация объяснения применительно к данной профессии</i>	<b>1</b>
	Дано уместное объяснение того, чем работа людей данной профессии полезна обществу	1
	Приведены рассуждения общего характера, не связанные с общественной значимостью данной профессии. ИЛИ Ответ неправильный	0
<i>Максимальный балл</i>		3

### Система оценивания выполнения всей работы

Максимальный балл за выполнение работы – **29**.

*Рекомендации по переводу первичных баллов в отметки по пятибалльной шкале*

<b>Отметка по пятибалльной шкале</b>	<b>«2»</b>	<b>«3»</b>	<b>«4»</b>	<b>«5»</b>
Первичные баллы	0–11	12–17	18–23	24–29