

**Проверочная работа  
по БИОЛОГИИ**

**5 КЛАСС**

**Вариант 1**

**Инструкция по выполнению работы**

На выполнение работы по биологии даётся 45 минут. Работа включает в себя 10 заданий.

Ответы на задания запишите в поля ответов в тексте работы. В случае записи неверного ответа зачеркните его и запишите рядом новый.

При выполнении работы не разрешается пользоваться учебником, рабочими тетрадями и другим справочным материалом.

При необходимости можно пользоваться черновиком. Записи в черновике проверяться и оцениваться не будут.

Советуем выполнять задания в том порядке, в котором они даны. В целях экономии времени пропускайте задание, которое не удаётся выполнить сразу, и переходите к следующему. Если после выполнения всей работы у Вас останется время, то Вы сможете вернуться к пропущенным заданиям.

***Желаем успеха!***

*Таблица для внесения баллов участника*

Номер задания	1.1	1.2	1.3	2.1	2.2	3.1	3.2	4.1	4.2	4.3	5	6.1	6.2	7.1	7.2	8	9	10 К1	10 К2	10 К3	Сумма баллов	Отметка за работу
Баллы																						

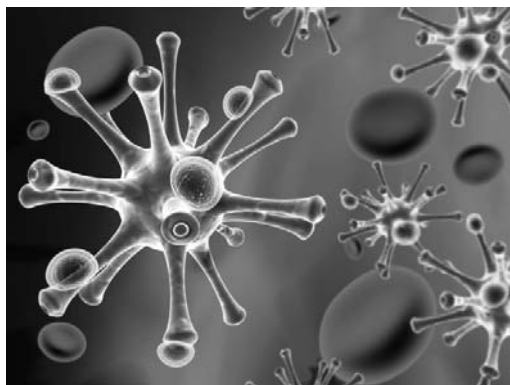
1 Рассмотрите фотографии с изображением представителей различных объектов природы.

1.1. Подпишите их названия, используя слова из предложенного списка: *вирусы, грибы, животные.*



А. \_\_\_\_\_

Б. \_\_\_\_\_



В. \_\_\_\_\_



1.2. Два из изображённых на фотографиях объекта объединены общим признаком. Выпишите название объекта, «выпадающего» из общего ряда. Объясните свой выбор.



Ответ. \_\_\_\_\_  
 \_\_\_\_\_

1.3. В приведённом ниже списке даны характеристики объектов живой природы. Все они, за исключением одной, относятся к характеристикам объекта, изображённого в задании 1.1 над буквой А. Выпишите эту характеристику, которая «выпадает» из общего ряда. Объясните свой выбор.

*Неограниченный рост, активный образ жизни, клеточное строение, размножение спорами.*



Ответ. \_\_\_\_\_  
 \_\_\_\_\_

2

2.1. В организме домашней собаки происходит процесс, при котором в воздух выделяется углекислый газ. Найдите в приведённом ниже списке и запишите название этого процесса.

*Дыхание, питание, транспорт веществ, раздражимость.*

Ответ. \_\_\_\_\_

2.2. В чём заключается значение этого процесса для животного?

Ответ. \_\_\_\_\_

3

3.1. Выберите из приведенного ниже списка два примера оборудования, которые следует использовать для исследования внешнего строения листа фиалки в лаборатории.

Список приборов:

- 1) линейка
- 2) световой микроскоп
- 3) предметное стекло
- 4) ручная лупа
- 5) ботаническая папка

Запишите в таблицу номера выбранных примеров оборудования.

Ответ.

--	--

3.2. Знаниями в области какой биологической науки Вы воспользуетесь, проводя такое исследование?

Ответ. \_\_\_\_\_

4

4.1. Ольга на уроке изучала устройство цифрового микроскопа и делала соответствующие подписи к рисунку. Какую деталь микроскопа на фотографии она обозначила буквой А?

Ответ. \_\_\_\_\_

4.2. Какую функцию выполняет эта часть цифрового микроскопа при работе с ним?

Ответ. \_\_\_\_\_

4.3. Ольга рассмотрела лист элодеи под цифровым микроскопом, на котором было указано:

– увеличение объектива – 10.

Какое увеличение даёт данный микроскоп?

Ответ. \_\_\_\_\_



5

Валерий и Елена собрали разных животных для живого уголка. Для каждого животного им необходимо составить «паспорт», соответствующий положению этого животного в общей классификации организмов. Помогите ребятам записать в таблицу **слова (словосочетание)** из предложенного списка (или их цифровые обозначения) в такой последовательности, чтобы получился «паспорт» животного, изображённого на фотографии.



*Камчатский краб*

Список слов (словосочетание):

- 1) Животные
- 2) Крабы
- 3) Многоклеточные
- 4) Камчатский краб

Царство	Подцарство	Род	Вид

6

На карте мира показаны территории обитания белого медведя.



6.1. На побережье какого материкового государства в Восточном полушарии обитает белый медведь?

Ответ. \_\_\_\_\_

6.2. Как можно объяснить низкую численность белого медведя и занесение его в Международную Красную книгу?

Ответ. \_\_\_\_\_

\_\_\_\_\_

7

Прочитайте текст и выполните задания.

(1)Картофель (Паслён клубненосный) – многолетнее клубненосное травянистое сельскохозяйственное растение. (2)Лист картофеля тёмно-зелёный, рассечённый, состоит из одной конечной доли и нескольких пар боковых долей, размещённых одна напротив другой. (3)Цветки белые, розовые или фиолетовые, собраны щитком на верхушке побега. (4)В зелёных частях растения содержится ядовитый алкалоид соланин, который служит для защиты растения от поражения бактериями и насекомыми (однако картофель уязвим для грибка фитофторы и колорадского жука). (5)Картофель культивируется в умеренной климатической зоне по всему земному шару, клубни картофеля составляют значительную часть пищевого рациона народов Северного полушария. (6)В среднем свежие клубни картофеля содержат около 18% (от общей массы) крахмала, количество которого уменьшается в процессе хранения.

7.1. В каких предложениях текста описываются физиологические признаки картофеля? Запишите номера выбранных предложений.

Ответ. \_\_\_\_\_

7.2. Сделайте описание колорадского жука по следующему плану.

А) Какую среду обитания освоил колорадский жук?

Ответ. \_\_\_\_\_

Б) Какой признак внешнего строения колорадского жука указывает на его приспособленность к жизни в условиях этой среды? Ответ поясните.

Ответ. \_\_\_\_\_

\_\_\_\_\_

В) Какие отношения складываются между колорадским жуком и картофелем в искусственных экосистемах?

Ответ. \_\_\_\_\_



8

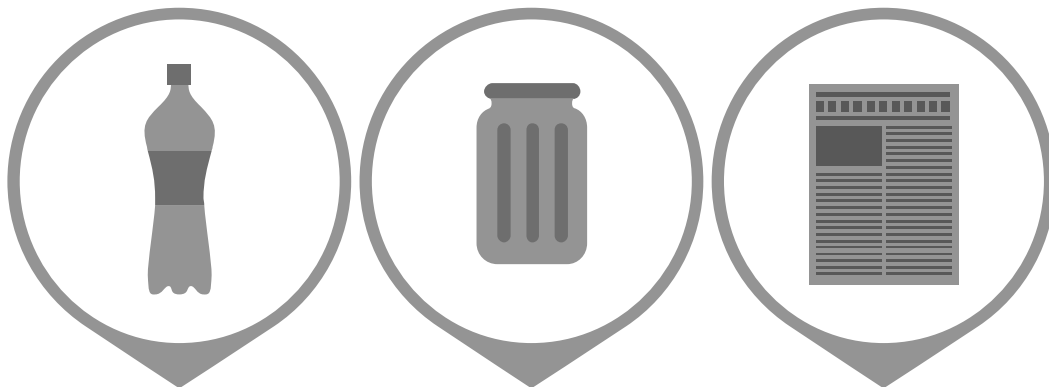
Заполните пустые ячейки на схеме, выбрав необходимые слова и/или словосочетания из приведённого списка.

*Тайга, пустыня, тундра, сфагновый мох, саксаул, карликовая берёза, песец, глухарь, одногорбый верблюд.*



9

Как Вы думаете, какое правило устанавливается изображёнными на рисунке знаками? Напишите в ответе это правило и укажите место, где можно встретить такие знаки.



Ответ.

\_\_\_\_\_

\_\_\_\_\_

\_\_\_\_\_

\_\_\_\_\_

10

На фотографии изображён представитель одной из профессий, связанных с биологией. Определите эту профессию.



Ответ. \_\_\_\_\_

Напишите, какую работу выполняют люди этой профессии. Чем эта работа полезна обществу?

Ответ. \_\_\_\_\_

\_\_\_\_\_

\_\_\_\_\_

\_\_\_\_\_

\_\_\_\_\_



### Система оценивания проверочной работы

Правильный ответ на каждое из заданий 2.1, 2.2, 3.2, 4.1, 4.2, 4.3 и 6.1 оценивается 1 баллом.

Полный правильный ответ на каждое из заданий 3.1 и 7.1 оценивается 2 баллами. Если в ответе допущена одна ошибка (в том числе написана лишняя цифра или не написана одна необходимая цифра), выставляется 1 балл; если допущено две или более ошибки – 0 баллов.

Правильный ответ на задание 5 оценивается 2 баллами. Если в ответе переставлены местами два элемента, выставляется 1 балл, более двух элементов – 0 баллов.

1

1.1

Содержание верного ответа и указания по оцениванию	Баллы
<div style="display: flex; justify-content: space-around; align-items: center;"> <div style="text-align: center;">  <p>А. грибы</p> </div> <div style="text-align: center;">  <p>Б. животные</p> </div> </div> <div style="text-align: center; margin-top: 10px;">  <p>В. вирусы</p> </div>	
Верно подписаны три объекта живой природы	1
Верно подписаны один-два объекта живой природы. ИЛИ Ответ неправильный	0
<i>Максимальный балл</i>	<i>1</i>

1.2

Содержание верного ответа и указания по оцениванию (допускаются иные формулировки ответа, не искажающие его смысла)	Баллы
<p>Правильный ответ должен содержать следующие <u>элементы</u>:</p> <p>1) <u>«выпадающий»</u> из логического ряда объект: вирусы;</p> <p>2) <u>объяснение</u>, например: не имеют клеточного строения.</p> <p>Объяснение может быть приведено в иной, близкой по смыслу формулировке</p>	
Правильно указан объект, дано объяснение	2
Правильно указан только объект	1
Объект указан неправильно независимо от наличия/отсутствия объяснения. ИЛИ Ответ неправильный	0
<i>Максимальный балл</i>	<i>2</i>

1.3

Содержание верного ответа и указания по оцениванию (допускаются иные формулировки ответа, не искажающие его смысла)	Баллы
Правильный ответ должен содержать следующие <u>элементы</u> : 1) « <u>выпадающая</u> » из логического ряда характеристика: активный образ жизни; 2) <u>объяснение</u> , например: активным образом жизни характеризуются животные, ИЛИ грибы неспособны передвигаться. Объяснение может быть приведено в иной, близкой по смыслу формулировке	
Правильно указана характеристика, дано объяснение	2
Правильно указана только характеристика	1
Характеристика указана неправильно независимо от наличия/отсутствия объяснения. ИЛИ Ответ неправильный	0
<i>Максимальный балл</i>	2

2	2.1	Дыхание
	2.2	Получение энергии / обеспечение жизни / разрушение веществ

3	3.1	14 (в любой последовательности)
	3.2	Анатомия/Ботаника/Морфология

4	4.1	Переключатель / револьвер / регулировочное кольцо
	4.2	Смена (фиксация) объектива
	4.3	10

5	царство – Животные подцарство – Многоклеточные род – Крабы вид – Камчатский краб ИЛИ 1324
---	---

6	6.1	Россия (РФ)
---	-----	-------------

6.2

Содержание верного ответа и указания к оцениванию (допускаются иные формулировки ответа, не искажающие его смысла)	Баллы
Правильный ответ должен содержать <u>ответ на вопрос</u> , например: глобальное потепление климата вызывает таяние льдов, на которых живут белые медведи (ИЛИ загрязнение вод северных морей, ИЛИ активная деятельность человека сопровождается шумом, который беспокоит и пугает медведей, ИЛИ браконьерство )	
Дан правильный ответ на вопрос	1
Ответ неправильный	0
<i>Максимальный балл</i>	1

7

7.1	46 (в любой последовательности)
-----	---------------------------------

7.2

Содержание верного ответа и указания по оцениванию (допускаются иные формулировки ответа, не искажающие его смысла)	Баллы
Правильный ответ должен содержать <u>описание/признаки по трём пунктам плана</u> : А) наземно-воздушную; Б) крылья для полёта, ИЛИ конечности для передвижения, ИЛИ жёсткие покровы для защиты (опоры); В) хищничество ИЛИ растительность. Элементы описания могут быть приведены в иной, близкой по смыслу формулировке	
Правильно даны ответы по трём пунктам плана	3
Правильно даны ответы по двум любым пунктам плана	2
Правильно дан ответ только по одному любому пункту плана	1
Ответ неправильный	0
<i>Максимальный балл</i>	3

8

Содержание верного ответа и указания по оцениванию	Баллы
Правильный ответ должен содержать <u>заполненную схему</u> с вписанными в неё названиями природной зоны, растения и животного.	
<pre> graph TD     A["<u>Природная зона</u> пустыня"] --- B["<u>Растение</u> саксаул"]     A --- C["<u>Природные условия</u> скудные осадки, высокие дневные температуры, сильные ветры"]     A --- D["<u>Животное</u> одногорбый верблюд"]           </pre>	
Схема заполнена правильно	2
В заполнении схемы допущена одна ошибка	1
В заполнении схемы допущены две или более ошибки. ИЛИ Ответ неправильный	0
<i>Максимальный балл</i>	2

9

Содержание верного ответа и указания к оцениванию (допускаются иные формулировки ответа, не искажающие его смысла)	Баллы
Правильный ответ должен содержать следующие <u>элементы</u> : 1) <u>правило</u> : здесь нужно выбрасывать мусор в соответствующий контейнер; 2) <u>указание места</u> : в любом месте сбора мусора. Правило и указание места могут быть приведены в иной, близкой по смыслу формулировке	
Правильно определено и записано правило, указано место	2
Правильно определено и записано правило, место не указано	1
Правило и место не определены / определены неправильно	0
<i>Максимальный балл</i>	2

10

Критерии и указания к оцениванию		Баллы
<b>К1</b>	<b>Определение профессии</b> <i>Принимается в качестве правильного ответа указание любой профессии, соответствующей изображению</i>	<b>1</b>
	Профессия: массажист / медицинский работник / врач	1
	Профессия не определена в явном виде / определена неправильно	0
	<i>Если профессия в явном виде не определена / определена неправильно и по критерию К1 выставлен 0 баллов, то по всем остальным позициям оценивания выставляется 0 баллов</i>	
<b>К2</b>	<b>Пояснение характера работы</b> <i>При оценивании объём пояснения не учитывается; краткое пояснение, правильное, по существу, может быть оценено максимальным баллом по данному критерию</i>	<b>1</b>
	Правильно пояснено, какую работу выполняют представители данной профессии	1
	Пояснение о том, какую работу выполняют представители данной профессии, отсутствует. ИЛИ Ответ неправильный	0
<b>К3</b>	<b>Объяснение пользы для общества</b> <i>При оценивании в качестве правильного может быть принято объяснение в любом объёме. Главное – конкретизация объяснения применительно к данной профессии</i>	<b>1</b>
	Дано уместное объяснение того, чем работа людей данной профессии полезна обществу	1
	Приведены рассуждения общего характера, не связанные с общественной значимостью данной профессии. ИЛИ Ответ неправильный	0
<i>Максимальный балл</i>		<b>3</b>

### Система оценивания выполнения всей работы

Максимальный балл за выполнение работы – **29**.

*Рекомендации по переводу первичных баллов в отметки по пятибалльной шкале*

Отметка по пятибалльной шкале	«2»	«3»	«4»	«5»
Первичные баллы	0–11	12–17	18–23	24–29