



6 февраля 2019 года

**БОРОТЬСЯ И ИСКАТЬ, НАЙТИ И НЕ СДАВАТЬСЯ!**

24. Этот писатель посвятил своё произведение русскому театру. Он писал: «*Название образовалось так. Очаровательный писатель Чехов дал Художественному театру свою пьесу «Чайка». Эта пьеса сделалась душой Художественного театра...»*. Речь идёт о сказке...

- А «Хоббит, или Туда и обратно»    Б «Синяя птица»  
В «Алиса в Стране чудес»    Г «Хроники Нарнии»

25. За какие три моря ходил Афанасий Никитин?

- А Чёрное, Каспийское, Аравийское  
Б Чёрное, Каспийское, Средиземное  
В Адриатическое, Средиземное, Красное  
Г Белое, Средиземное, Красное



26. Как это характерно для русской литературы XV века, текст «Хождения за три моря» содержит молитвы. Его особенность проявляется в том, что помимо православных молитв в нём нашли место выдержки из...

- А Каббалы    Б Ветхого Завета  
В Корана    Г Дао дэ цзин

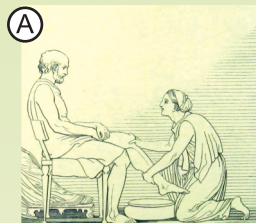
27–30. В книге «Хождение за три моря» Афанасий Никитин подробно описал жизнь индийских городов. О каком городе он говорит, что там...

27. по улицам ползают змеи длиною в две сажени?  
28. живут индийские дервиши?  
29. ночью летает птица гукук?  
30. сохранился след ноги Адама?
- А Аланд    Б Пегу  
В Цейлон    Г Бидар



31–35. Найдите соответствие между именем героини «Одиссеи» и ее изображением».

31. Пенелопа  
32. Цирцея  
33. Навсикая  
34. Эвриклея  
35. Калипсо

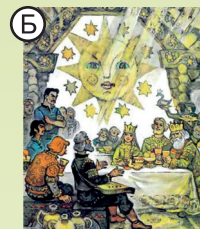
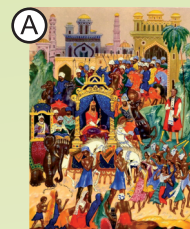


36–40. Соедините имена писателей и названия кораблей.

36. Жюль Верн    А «Святая Мария»  
37. Герман Мелвилл    Б «Пекод»  
38. Вениамин Каверин    В «Испаньола»  
39. Роберт Льюис Стивенсон    Г «Беда»  
40. Андрей Некрасов    Д «Дункан»

41–45. Найдите соответствие между названиями произведений и иллюстрациями к ним.

41. «Слово о полку Игореве»    42. «Руслан и Людмила»  
43. «Приключения Синдбада-Морехода»  
44. «Задонщина»    45. «Хождение за три моря»



- Д. Свифт «Путешествия Гулливера»
- В одной из стран, которые посетил Гулливер, он получил прозвище Грильдриг. Оно означало...  
А великан    Б карлик  
В англичанин    Г путешественник
  - Какая ошибка допущена художником-иллюстратором?  
А Слишком мало кораблей  
Б Гулливер изображён без очков  
В Море изображено слишком мелким  
Г У Гулливера была другая причёска
  - Какой предмет, обнаруженный у Гулливера, лилипуты приняли за неизвестное животное или почитаемое чужестранцем божество?  
А Пистолет    Б Часы  
В Портрет жены    Г Подзорную трубу
  - Высокую должность в королевстве лилипутов получает тот, кто...  
А отличается выдающимся умом  
Б является порядочным человеком  
В лучше всех прыгает на канате  
Г принадлежит к самому знатному роду
  - Кто в Стране лилипутов воспитывает своих детей дома?  
А Знать    Б Ремесленники    В Купцы    Г Рабочие
  - Что принял в подарок от Гулливера капитан судна, подобравшего его на пути из Страны великанов?  
А Гребень    Б Мозоль    В Кольцо    Г Зуб
  - В третьей части «Путешествий Гулливера» описываются приключения героя не только в фантастических, но и в абсолютно реальных, но закрытых для европейских путников странах. Речь идёт о стране...  
А Иране    Б Китае    В Японии    Г Индии



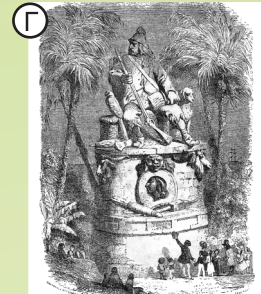
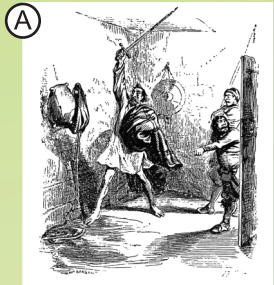
8. В одном из проектов Академии прожектёров в Лагадо предлагалось для усовершенствования родного языка упразднить все слова и заменить их...

- А** числами **Б** предметами  
**В** жестами **Г** рисунками

9. Вернувшись из Страны гуингнмов, Гулливер почувствовал отвращение к...

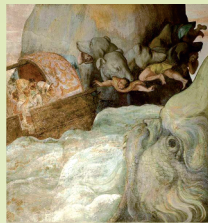
- А** морским путешествиям **Б** лошадям  
**В** своей жене и детям **Г** овсяной каше

10. Из четырёх гравюр французского художника Жана Гранвиля выберите иллюстрацию к «Путешествиям Гулливера».



11. Назовите чудовище, похравшее спутников Одиссея, изображенное на итальянской фреске XVI века.

- А** Цербер **Б** Минотавр  
**В** Сцилла **Г** Харибда



12. На вопрос Полифема о его имени Одиссей...

- А** отказался отвечать **Б** сказал, что его зовут Никто  
**В** предложил угадать **Г** назвал своё имя

13. Чтобы удостовериться в том, что явившийся к ней странник действительно Одиссей, Пенелопа...

- А** предложила вынести кровать из их спальни  
**Б** попросила показать подаренное ей Одиссею кольцо  
**В** приказала снять со стены и натянуть лук Одиссея  
**Г** проверила, есть ли на ноге Одиссея шрам

14. История любви Финна и Наины в поэме «Руслан и Людмила» является пародией на...

- А** рыцарские романы **Б** русские народные сказки  
**В** баллады Жуковского **Г** сказки братьев Grimm

15. Эпизод со статуей Карла XI в сказке «Удивительное путешествие Нильса с дикими гусями по Швеции» навеян Сельме Лагерлёф произведением

- А** «Медный всадник» **Б** «Дон Жуан»  
**В** «Песочный человек» **Г** «Памятник»

16. И встал печальный Крокодил

И медленно заговорил:  
– Узнайте, милые друзья,  
Потрясена душа моя,  
Я столько горя видел там,  
Что даже ты, Гиппопотам,  
И то завыл бы, как щенок,  
Когда б его увидеть мог.  
Там наши братья, как в аду –  
В Зоологическом саду.  
О, этот сад, ужасный сад!  
Его забыть я был бы рад.  
Там под бичами сторожей  
Немало мучится зверей...



Строки Корнея Чуковского о любви к свободе и ненависти к неволе совпадают по размеру и рифмовке с известной вам из школьной программы поэмой. Отвечая на критику сказки «Крокодил», Чуковский пишет: «Признаться, я не совсем понимаю, почему нельзя пародировать того или иного поэта. <...> Это пародия на...». Закончите фразу.

- А** «Полтаву» **Б** «Бородино» **В** «Мцыри»  
**Г** «Песнь про купца Калашникова»

17. В ожидании аудиенции, на которую Д'Артаньян и мушкетёры были приглашены после стычки с гвардейцами кардинала, они...

- А** играли в мяч **Б** обедали в «Сосновой шишке»  
**В** упражнялись в фехтовании  
**Г** прогуливались возле Бастилии

18. Как называется остров, на котором происходит изображённая сцена?

- А** Итака **Б** Огигия  
**В** Крит **Г** Кипр



19. Действие рыцарских романов обычно происходит на фоне романтических пейзажей: лесов, морей, скал... В книге, задуманной как пародия на рыцарские романы, автор намеренно помещает героев в полупустынную местность с очень бедной растительностью, сталкивая романтический пафос и неприглядную действительность. Что это за местность?

- А** Камелот **Б** Ла Манча **В** Камбрия **Г** Галлия

20. Этот герой романов о Гарри Поттере часто незаслуженно забывается читателем. Возможно, потому, что он не появляется в сюжете после второй книги. Тем не менее, именно этот герой помог Гарри добраться до Хогвартса, а также спас его от неминуемой смерти в паучьих лапах. Кто это?

- А** Кентавр Бэйн **Б** Форд Англия  
**В** Гиппогриф Клювокрыл **Г** Нимбус 2000



21. Эпиграф к произведению Лермонтова «Мцыри» взят из...

- А** Библии **Б** древнерусских летописей  
**В** былин **Г** народных песен

22. Однажды русский генерал  
Из гор к Тифлису проезжал...  
Русский генерал – это...

- А** Горчаков **Б** Ермолов **В** Голицин **Г** Раевский

23. ... и начал он  
Серdito лапой рыть песок,  
Встал на дыбы, потом прилёг,  
И первый бешеный скачок  
Мне страшной смертию грозил...  
Но я его предупредил...

Какое произведение оказало влияние на Лермонтова при описании поединка с барсом?

- А** Миф о Геракле и немейском льве  
**Б** «Книга джунглей» Редьярда Киплинга  
**В** «Витязь в тигровой шкуре» Шота Руставели  
**Г** Армянский эпос «Давид Сасунский»