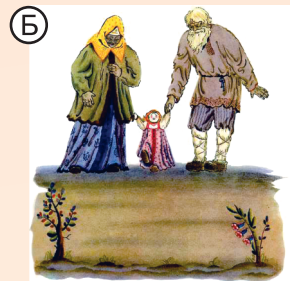
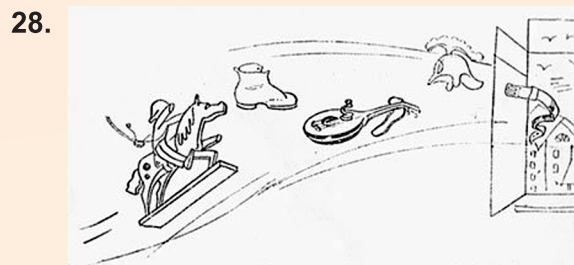


23–26. Героям этих сказок во время странствий довелось...

- 23. вымокнуть под дождём
- 24. тонуть в реке
- 25. спастись на дереве от зверей
- 26. просить у зверей помощи



27–30. Отметьте, к какой из сказок Корнея Чуковского относится каждая из иллюстраций.



- (А) «Путаница»
- (В) «Мойдодыр»

- (Б) «Тараканище»
- (Г) «Крокодил»



ПЕГАС

МЕЖДУНАРОДНЫЙ ИГРОВОЙ КОНКУРС ПО ЛИТЕРАТУРЕ

**БОРЬТЕСЯ И ИСКАТЬ,
НАЙТИ И НЕ СДАВАТЬСЯ!**

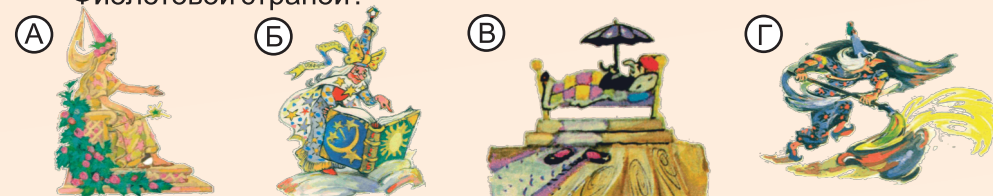
6 февраля 2019 года

А. Волков «Волшебник Изумрудного города»

1. В волшебную страну Элли в её домике принёс ураган, а вернулась в Канзас она с помощью...

- (А) воздушного шара
- (Б) летучих обезьян
- (В) серебряных башмачков
- (Г) волшебной книги

2. На какой из иллюстраций изображена волшебница, управлявшая Фиолетовой страной?



3. Что располагалось за столбом с надписью «ПУТНИК, ТОРОПИСЬ! ЗА ПОВОРОТОМ ДОРОГИ ИСПОЛНЯТСЯ ВСЕ ТВОИ ЖЕЛАНИЯ!»?

- (А) Изумрудный город
- (Б) Замок людоеда
- (В) Маковое поле
- (Г) Дворец Стеллы

4. Мышам пришлось везти льва на телеге, потому что он...

- (А) устал
- (Б) повредил лапу
- (В) уснул
- (Г) царь зверей



5. Кто спас Страшилу, попавшего в беду на реке?

- (А) Аист
- (Б) Мыши
- (В) Летучие обезьяны
- (Г) Белка

6. Гудвин, прежде чем попал в Волшебную страну, был...

- (А) певцом оперетты
- (Б) музыкантом оркестра
- (В) артистом цирка
- (Г) художником в кинотеатре

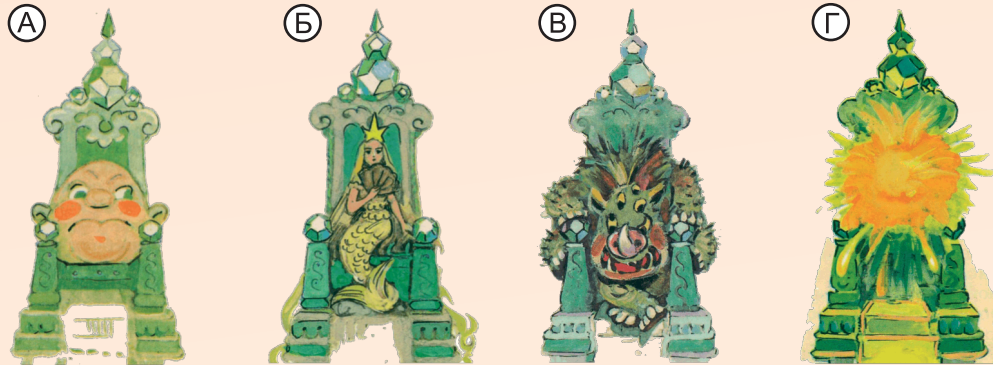
7–10. Вспомните, как выглядел Гудвин, когда у него просили...

7. смелость

8. сердце

9. мозги

10. помочь вернуться домой



11. О чём мечтает деревце в стихотворении Ивана Сурикова «Тонкая рябина»?

(A) Чтобы перестал дуть ветер

(B) Перебраться к дубу

(B) Оказаться на юге

(Г) Чтобы закончился дождь

12. Какую сказку слушает герой стихотворения Ивана Сурикова «Детство»?



13. Проехал Илья Муромец по дороге, где должен был богатым стать, но не разбогател, потому что...

(A) ничего не нашёл

(B) раздал всё бедным

(B) у него всё отобрали разбойники

(Г) потерял всё по дороге

14. Карабас Барабас дал Буратино пять золотых и попросил передать папе Карло, чтобы тот ни в коем случае...

(A) не уезжал из своей каморки

(B) не обращался в полицию

(B) не пускал Буратино в кукольный театр

(Г) не вырезал кукол из полена

15. Старики-родители сравнивают Снегурочку с...

(A) яблоком

(B) булочкой

(B) мороженым

(Г) пирожным

16. На какой недостаток Лома обратил внимание капитан Врунгель, когда подбирал старшего помощника?

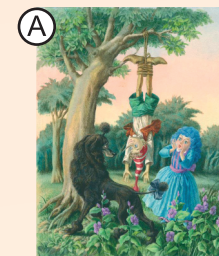
(A) Излишняя доброта

(B) Незнание языков

(B) Слишком высокий рост

(Г) Неумение плавать

17. Имя этой героини было «навеяно» автору названием железнодорожной станции под Ленинградом, мимо которой он проезжал.



18. Кунсткамера, куда отдали горошину, на которой спала принцесса, в переводе означает...

(A) «комната искусства»

(B) «кабинет редкостей»

(B) «книгохранилище»

(Г) «спортивный зал»



19–22. В каких странах капитан Врунгель и его команда...

19. играли в гольф?

(A) Норвегия

20. сдали груз селедков?

(B) Египет

21. спасли белок от пожара?

(B) Бразилия

22. видели, как кофе и сахар бросали в море?

(Г) Австралия