

38. Горные вершины  
Спят во тьме ночной;  
Тихие долины  
Полны свежей мглой.

С именем какого немецкого поэта связано это стихотворение?

- (А) Гёте (Б) Гейне

39. Если полагаться на описание Бородинской битвы у Лермонтова, какой эпизод сражения был решающим?

- (А) Кавалерийская атака (Б) Рукопашный бой

40. Выхожу один я на дорогу  
Сквозь туман кремнистый путь блестит...

«... это точнейшая метеосводка: поздняя осень и заморозок, прихвативший еще бесснежную дорогу... Это обязательно в ноябре написано» (А. Битов, «Пушкинский дом»).

Это стихотворение написано в последний год жизни поэта. Месяц написания стихотворения предложен писателем...

- (А) верно (Б) неверно

41. Эти строки, написанные Пушкиным и Лермонтовым, посвящены Кавказу. Укажите, где авторство Лермонтова.

- (А) Кавказ подо мною. Один в вышине...  
(Б) Синие горы Кавказа, приветствую вас!

42. Какие из строк о поэтическом творчестве, написанных Пушкиным и Лермонтовым, принадлежат последнему?

- (А) Таков поэт: чуть мысль блеснет,  
Как он пером своим прольет  
Всю душу...  
(Б) И мысли в голове волнуются в отваге,  
И рифмы легкие навстречу им бегут...

43. Какой смысл имеет название поэмы Лермонтова «Валерик»?

- (А) Река на Кавказе (Б) Имя сослуживца

44. «Не плачь, дитя, не плачь напрасно...» – это начало одной из арий в опере...

- (А) Рубинштейна (Б) Шостаковича

45. Мысль одна под волосища вложена:  
«Причесываться? Зачем же?!  
На время не стоит труда,  
а вечно причесанным быть невозможно».

Какое стихотворение Лермонтова пародируют эти строки, написанные Владимиром Маяковским?

- (А) Дума (Б) Искусно и грустно

## СОПОСТАВЛЕНИЯ

Многие произведения Пушкина и Лермонтова описывают реальные события русской истории. Для каждого из следующих произведений найдите портрет государя, царствовавшего в описываемое время.

46. Песня о купце Калашникове

47. Герой нашего времени

48. Бородино

49. Капитанская дочка

50. Полтава



Определите, в каких местах происходят события, описываемые в следующих произведениях Лермонтова.

51. Мцыри  
52. Валерик  
53. Сон  
54. Сашка  
55. Маскарад

- (А) Грузия  
(Б) Дагестан  
(В) Чечня  
(Г) Москва  
(Д) Санкт-Петербург

Литературное наследие Лермонтова нашло свое глубокое отражение в творчестве Михаила Врубеля. Сопоставьте произведения поэта и художника.

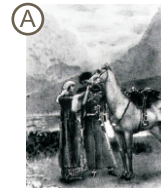
56. Демон

57. Пророк

58. Русалка

59. Измаил-Бей

60. Герой нашего времени



## БИОГРАФИЯ ЛЕРМОНТОВА

1. Где родился Лермонтов?

- (А) в Москве (Б) в Тарханах

2. Под занавесом тумана,  
Под небом бурь, среди степей  
Стоит могила Оссиана  
В горах Шотландии моей.

Почему поэт называет Шотландию своей?

- (А) он бывал в Шотландии и любил эту страну  
(Б) он считал, что его род происходит из Шотландии

3. На этом портрете изображен Михаил Лермонтов в возрасте трёх-четырёх лет. Какую склонность мальчика передал художник?

- (А) кривованию (Б) к сочинению стихов



Копия этой картины висела в комнате Михаила Лермонтова, напоминая ему о матери, которая умерла, когда ему было три года. Что это за картина?

- (А) Рафаэль, «Сикстинская мадонна»  
(Б) Леонардо да Винчи, «Мадонна Литта»

5. Ужасная судьба отца и сына – Жить розно и в разлуке умереть. Эти строки написаны Лермонтовым о себе и о своем отце, потому что...

- (А) отец Лермонтова не хотел заниматься воспитанием сына, и все заботы взяла на себя бабушка  
(Б) бабушка Лермонтова, занимавшаяся его воспитанием, находилась в ссоре с его отцом и не давала им видиться друг с другом

6. По какой причине Лермонтов впервые оказался на Кавказе?

- (А) его туда повезла бабушка (Б) его туда сослал царь

7. Где находился Университетский пансион, в котором учился Лермонтов?

- (А) в Москве (Б) в Петербурге

8. Лермонтов закончил школу юнкеров и в 1834 году был произведен в корнеты полка, стоявшего в Царском Селе. На этом портрете поэт изображен в мундире своего полка. Как назывались войска, к которым принадлежал этот полк?

- (А) гусары (Б) уланы



9. Анна Ахматова писала о Лермонтове как о странном, загадочном существе, жившем на Колпинской улице и ездившем в Петербург верхом, потому что...

- (А) дал бабушке слово не пользоваться железной дорогой  
(Б) еще не существовало железной дороги

10. В феврале 1837 года Лермонтов был переведен в драгунский полк, стоявший на Кавказе. Какова причина первой ссылки поэта?

- (А) стихи (Б) дуэль

11. В 1838 году приказом царя Лермонтов был возвращен из ссылки и переведен в прежний полк. Через два года последовала вторая ссылка поэта на Кавказ из-за его дуэли с молодым французом. Назовите его имя.

- (А) Дантес (Б) Барант

12. На встрече со своим другом Алексеем Столыпиным незадолго до гибели Лермонтов решал, куда направиться с ним: «Вот послушай, бросаю полтинник; если упадет кверху орлом – едем в отряд; если решёткой – едем в Пятигорск». Что выпало поэту?

- (А) орёл (Б) решётка

13. Вставьте пропущенное слово в строки из стихотворения Александра Городницкого:

Продает фотограф снимки,  
О горах толкует гид.  
На ... не видный в дымке,  
Молча Лермонтов глядит.

- (А) Эльбрус  
(Б) Казбек

14. Вставьте пропущенное слово в строки из стихотворения Беллы Ахмадулиной:

Так кто же победил – ...  
Иль Лермонтов в дуэли той?  
Дантес иль Пушкин? Кто там первый?  
Кто выиграл и встал с земли?

- (А) Барант (Б) Мартынов

15. Где похоронен Лермонтов?

- (А) в Пятигорске (Б) в Тарханах

### ТВОРЧЕСТВО ЛЕРМОНТОВА

Стихотворение «Смерть поэта» было написано в 1837 году, в год смерти Пушкина. Когда, по отношению к этой дате, были написаны следующие знаменитые стихотворения поэта?

16. Бородино (А) Раньше 1837 года  
17. Парус (Б) В тот же год  
18. Выхожу один я на дорогу (Б) Позже 1837 года

Каким поэтам принадлежат следующие строки о природе?

19. Сквозь волнистые туманы  
Пробирается луна,  
На печальные поляны  
Льет печально свет она.

21. Чародейкою зимою  
Околдован лес стоит...

- (А) Лермонтов  
(Б) Пушкин  
(В) Тютчев

20. Когда весной разбитый лед  
Рекой взволнованной идет,  
Когда среди полей местами  
Чернеет голая земля...

С какими писателями связаны следующие места?

22. Спасское-Лутовиново

(А) Лермонтов

23. Тарханы

(Б) Лев Толстой

24. Ясная Поляна

(В) Тургенев

Определите, к какому произведению относится изображение дуэли.

25.



(А) Герой нашего времени

26.



(Б) Капитанская дочка

27.



(Б) Евгений Онегин

28. Какое произведение принесло Лермонтову его первую славу?

- (А) На смерть поэта (Б) Бородино  
(В) Герой нашего времени

29. От чьего имени ведется рассказ в стихотворении Бородино?

- (А) От имени поэта (Б) От имени участника битвы  
(В) От имени человека, видевшего битву своими глазами, но не участвовавшего в ней

30. В каком из этих отрывков идет речь о кинжале?

- (А) Лилейная рука тебя мне поднесла  
В знак памяти, в минуту расставанья...  
(Б) Ты дан мне в спутники, любви залог немой,  
И страннику в тебе пример не бесполезный...  
(В) Слушай, дядя: дар бесценный!  
Что другие все дары?  
Но его от всей вселенной  
Я таил до сей поры.

31. В стихотворении «Бородино» есть такие строки:

Но тих был наш бивак открытый:  
Кто кивер чистил весь избитый...

Какой из этих предметов называется кивером?



32. Что значит «мцыри» по-грузински?

- (А) монах (Б) витязь

33. От ранних лет кипит в моей крови  
Твой жар и бурь твоих порыв мятежный...  
О чем в этих строках говорит Лермонтов?

- (А) О Кавказе (Б) О поэзии Байрона

34. Какому художнику Лермонтов посвятил свои стихи?

- (А) Рембрандт (Б) Тициан

35. В 1836 году Пушкин написал стихотворение «Пророк». В 1840 Лермонтов создал одноименное. Какая из этих строк принадлежит лермонтовскому «Пророку»?

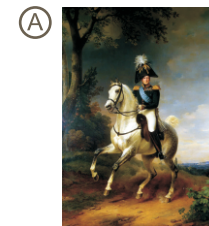
(А) Провозглашать я стал любви  
И правды чистые ученья:  
В меня все ближние мои  
Бросали бешено камня.

(Б) Духовной жаждою томим,  
В пустыне мрачной я влачился, –  
И шестикрылый серафим  
На перепутье мне явился.

36. В стихотворении «Воздушный корабль» есть такие строки:

Из гроба тогда император,  
Очнувшись, является вдруг;  
На нем треугольная шляпа  
И серый походный сюртук.

О ком идет речь?



37. В своем стихотворении, посвященном Лермонтову, Михаил Кузмин назвал его «горестным чернецом». С героем какого произведения самого Лермонтова Кузмин сравнивает поэта?

- (А) Мцыри (Б) Хаджи-Абрек