



31. На севере мрачном, на дикой скале
Кедр одинокий под снегом белеет...
Это строки из немецкого поэта Гейне в переводе
Тютчева. В лермонтовском переводе этих стихов
вместо кедров появляется:

- (А) ель (Б) сосна

32. Многие фразы Лермонтова стали крылатыми, их
цитируют и перефразируют. Какое имя
пропущено в строке из стихотворения Новеллы
Матвеевой: А ты – собаку пнул ногой.
Нет, ты не ...! Ты – другой...

- (А) Байрон (Б) Пушкин

33. Какой скульптор поставил памятник Пушкину (в
Москве) и Лермонтову (в Пятигорске)?

- (А) Аникушин (Б) Опекушин

34. Кто из русских композиторов написал оперу на
лермонтовский сюжет?

- (А) Глинка (Б) Рубинштейн

35. «Пушкин знал, что Лермонтов любит его жену.
Поэтому считал не совсем уместным передать
ему лиру». От кого Пушкин «получил лиру», о
которой идет речь в отрывке из «Литературных
анекдотов» Д. Хармса?

- (А) Державин (Б) Жуковский

36. Строки Анны Ахматовой «Здесь Пушкина изгна-
нье началось и Лермонтова кончилось изгнание»
написаны...

- (А) о Кавказе (Б) об Одессе

37. Кто автор повести «Белеет парус одинокий»?

- (А) В.А.Каверин (Б) В.П.Катаев

38. У кого, кроме Пушкина и Лермонтова, есть
произведение «Кавказский пленник»?

- (А) Некрасов (Б) Лев Толстой

39. «Белеет парус одинокий» – эту строку использо-
вал ранее Лермонтова его современник, поэт
Бестужев-Марлинский. Как продолжил Лермон-
тов эту строчку?

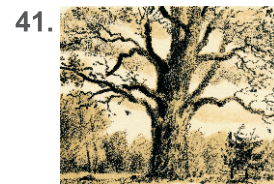
- (А) В тумане моря голубом (Б) Как лебединое крыло

40–42. К какому произведению Лермонтова худож-
ник В. Конашевич нарисовал следующую иллюст-
рацию?



40. (А) Как-то раз перед толпою
Соплеменных гор
У Казбека с Шат-горою
Был великий спор.

- (Б) Ночевала тучка золотая
На груди утеса-великана;
Утром в путь она умчалась рано,
По лазури весело играя...



41. (А) На севере диком
стоит одиноко
На голой вершине сосна...

- (Б) Дубовый листок оторвался от ветки родимой
И в степь укатился, жестокою бурей гонимый...



42. (А) Зачем я не птица,
не ворон степной,
Пролетевший сейчас
надо мной?

- (Б) Тучки небесные, вечные странники!
Степью лазурною, цепью жемчужною...

43. Я к вам пишу...
Эту строку использовали и Пушкин, и Лермонтов,
но по-разному ее продолжали. Выберите
продолжение Лермонтова.

- (А) Что я могу еще сказать...

- (Б) Случайно, право. Не знаю, как и для чего...

44. Какое прозвище было у Лермонтова?

- (А) Маешка (Б) Мартышка

45. Девизом нашего конкурса выбраны слова
Лермонтова «В созвучьи слов живых». Какие из
следующих строк есть в том же стихотворении?

- (А) Но им без волненья (Б) И дышит непонятная
Внимать невозможно Святая прелесть в них

БИОГРАФИЯ ЛЕРМОНТОВА

1. Где родился Лермонтов?

- (А) в Москве (Б) в Тарханах

2. Под занавесою тумана,
Под небом бурь, среди степей
Стоит могила Оссиана
В горах Шотландии моей.

Почему поэт называет Шотландию *своей*?

- (А) он бывал в Шотландии и любил эту страну
(Б) он считал, что его род происходит из Шотландии

3. На этом портрете изображен
Михаил Лермонтов в возрасте
трёх-четырёх лет. Какую
склонность мальчика передал
художник?



- (А) к рисованию
(Б) к сочинению стихов

4. Копия этой картины висела в
комнате Михаила Лермонтова,
напоминая ему о матери, которая
умерла, когда ему было три года.
Что это за картина?



- (А) Рафаэль,
«Сикстинская мадонна»
(Б) Леонардо да Винчи, «Мадонна Литта»

5. Ужасная судьба отца и сына –
Жить розно и в разлуке умереть.

Эти строки написаны Лермонтовым о себе и о
своем отце, потому что...

- (А) отец Лермонтова не хотел заниматься воспита-
нием сына, и все заботы взяла на себя бабушка
(Б) бабушка Лермонтова, занимавшаяся его воспи-
танием, находилась в ссоре с его отцом и не
давала им видеться друг с другом

6. По какой причине Лермонтов впервые оказался на Кавказе?

- Ⓐ его туда повезла бабушка
Ⓑ его туда сослал царь

7. Где находился Университетский пансион, в котором учился Лермонтов?

- Ⓐ в Москве Ⓑ в Петербурге

8. Лермонтов закончил школу юнкеров и в 1834 году был произведен в корнеты полка, стоявшего в Царском Селе. На этом портрете поэт изображен в мундире своего полка. Как назывались войска, к которым принадлежал этот полк?



- Ⓐ гусары Ⓑ уланы

9. Анна Ахматова писала о Лермонтове как о странном, загадочном существе, жившем на Колпинской улице и ездившем в Петербург верхом, потому что...

- Ⓐ дал бабушке слово не пользоваться железной дорогой
Ⓑ еще не существовало железной дороги

10. В феврале 1837 года Лермонтов был переведен в драгунский полк, стоявший на Кавказе. Какова причина первой ссылки поэта?

- Ⓐ стихи Ⓑ дуэль

11. В 1838 году приказом царя Лермонтов был возвращен из ссылки и переведен в прежний полк. Через два года последовала вторая ссылка поэта на Кавказ из-за его дуэли с молодым французом. Назовите его имя.

- Ⓐ Дантес Ⓑ Барант

12. На встрече со своим другом Алексеем Столыпиным незадолго до гибели Лермонтов решал, куда направиться с ним: «Вот послушай, бросаю полтинник; если упадет кверху орлом – едем в отряд; если решёткой – едем в Пятигорск». Что выпало поэту?

- Ⓐ орёл Ⓑ решётка

13. Вставьте пропущенное слово в строки из стихотворения Александра Городницкого:

Продает фотограф снимки,
О горах толкует гид. Ⓐ Эльбрус
На ... не видный в дымке, Ⓑ Казбек
Молча Лермонтов глядит.

14. Вставьте пропущенное слово в строки из стихотворения Беллы Ахмадулиной:

Так кто же победил – ...
Иль Лермонтов в дуэли той?
Дантес иль Пушкин? Кто там первый?
Кто выиграл и встал с земли?

- Ⓐ Барант Ⓑ Мартынов

15. Где похоронен Лермонтов?

- Ⓐ в Пятигорске Ⓑ в Тарханах

ТВОРЧЕСТВО ЛЕРМОНТОВА

В первой колонке стоят первые строки трех стихотворений Лермонтова, а во второй – последние. Отметьте пары строк из одного и того же стихотворения.

16. Белеет парус одинокий

- Ⓐ Нет вам изгнания

17. Тучки небесные, вечные странники

- Ⓑ И тихонько плачет он в пустыне

18. Ночевала тучка золотая

- Ⓑ Как будто в бурях есть покой

Отметьте авторов стихов об осени.

19. Есть в осени первоначальной
Короткая, но дивная пора

- Ⓐ Лермонтов

20. Октябрь уж наступил – уж роща отряхает
Последние листы с нагих своих ветвей...

- Ⓑ Пушкин

21. Листья в поле пожелтели
И кружатся, и летят;
Лишь в бору поникши ели
Зелень мрачную хранят.

- Ⓑ Тютчев

Отметьте авторов стихов о Москве.

22. Но вот уже близко. Перед ними
Уж белокаменной Москвы,
Как жар крестами золотыми
Горят старинные главы.

- Ⓐ Лермонтов

23. Облака – вокруг,
Купола – вокруг,
Надо всей Москвой
Сколько хватит рук.

- Ⓑ Пушкин

- Ⓑ Цветаева

24. Москва, Москва!.. люблю тебя как сын,
Как русский, – сильно, пламенно и нежно!

Отметьте авторов этих кавказских пейзажей.

25.



- Ⓐ Айвазовский

- Ⓑ Куинджи

- Ⓑ Лермонтов

26.



27.



28. Эту картину Иван Шишкин написал в 1891 году, через 50 лет после появления стихотворения, давшего ей название:

- Ⓐ На севере диком...

- Ⓑ О Север, Север-чародей...

- Ⓑ Чародейкою-зимою околдован



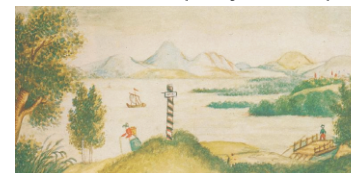
29. Дмитрий Мережковский вспоминал, что в детстве учил стихотворение Лермонтова и ему казалось, что луночь – что-то вроде озаренного лунным светом небосклона. О каком стихотворении говорил писатель?

- Ⓐ Ангел

- Ⓑ Тучи

- Ⓑ Утёс

30. Этот детский рисунок Лермонтова изображает:



- Ⓐ Кавказ

- Ⓑ Тарханы

- Ⓑ Михайловское