



ТЕСТИРОВАНИЕ

Математика

Начальная школа



XI. В корзине лежат яблоки, груши и сливы, всего 40 фруктов. Яблоко на 5 больше, чем груш, а слив — на 10 больше, чем яблок и груш вместе. Верно ли утверждение?

29) В корзине 30 слив.

30) Яблоко в корзине в два раза больше, чем груш.

XII. Дно бассейна имеет форму прямоугольника со сторонами 5 м и 10 м. Дно бассейна выложено квадратными плитками со стороной 20 см. Верно ли утверждение?

31) Если глубина бассейна 3 м, то его объем равен 150 куб. м.

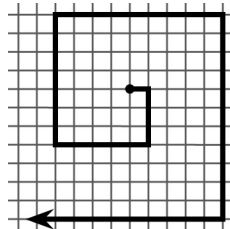
32) На дно бассейна израсходовано меньше, чем 1200 плиток.

XIII. В коробке лежит 40 карандашей, из них n зеленые, а остальные — простые. Зеленый карандаш стоит 10 рублей, а простой — 5 рублей. Верно ли утверждение?

33) Если $n = 10$, то все зеленые карандаши вместе стоят 100 рублей.

34) Все карандаши вместе стоят $10n + 5 \cdot (40 - n)$ рублей.

XIV. Вася рисует фигуру из отрезков (см. рисунок), не отрывая карандаш от бумаги. Он начинает с отрезка длиной 1, и после каждого поворота увеличивает длину отрезка на 2. Верно ли утверждение?



35) Десятый отрезок имеет длину 21.

36) Отрезок с номером 2012 Вася будет рисовать, двигая карандаш снизу вверх.

Время, отведенное на решение задач, — 45 минут!

4-й класс

2012

В этом задании 36 вопросов. На каждый из них можно дать один из ответов: «Да» или «Нет». Кроме того, можно дать ответ «Не знаю». Ответы «Да» или «Нет» Вы отмечаете крестиком в соответствующем квадратике в таблице ответов. При ответе «Не знаю» Вы оставляете оба квадратика для этого вопроса пустыми.

Внимание: за неверные ответы будут сниматься баллы. Поэтому не следует пытаться угадывать ответы. Если ответить на вопрос не удастся, лучше выбрать ответ «Не знаю».

Образец таблицы ответов

Так будет выглядеть часть таблицы ответов, если выбраны следующие ответы на вопросы:

- 1 – «да»,
- 2 – «не знаю»,
- 3 – «нет», ...

Нельзя отмечать два квадратика в одной колонке!

Ответы

	1	2	3
ДА	<input checked="" type="checkbox"/>	<input type="checkbox"/>	<input type="checkbox"/>
НЕТ	<input type="checkbox"/>	<input type="checkbox"/>	<input checked="" type="checkbox"/>

I. Дан ряд чисел: 113, 3167, 854, 996, 11289, 169, 1309, 4128, 243. Верно ли утверждение?

- 1) В этом ряду ровно 5 трехзначных чисел.
- 2) В этом ряду есть число **тысяча тридцать девять**.
- 3) В этом ряду есть число, равное $8 \times 100 + 5 \times 10 + 4$.
- 4) Самое большое число в этом ряду — это 4128.

II. Верно ли решены примеры?

5) $247 + 126 = 363$

6) $16 + 8 \times 3 = 40$

7) $(51 - 48 : 3) \times 4 = 140$

8) $(121 : 11 - 99 : 11) \times 5 = 15$

III. Верно ли утверждение?

9) Метр в 100 раз больше сантиметра.

10) Полторы тонны — это 1050 кг.

11) В 10 минутах ровно 600 секунд.

12) 1248 дм — это 12 м и еще 48 дм.

IV. В саду посадили 42 куста красной смородины, по 14 кустов в каждом ряду, и столько же рядов черной смородины, по 12 кустов в ряду. Верно ли утверждение?

13) Всего посажено 6 рядов смородины.

14) Всего посажено 76 кустов смородины.

V. Верно ли утверждение?

15) В равенстве $30 - 21 = 9$ число 30 называется вычитаемым.

16) При делении числа 42 на 8 получается остаток 2.

17) В примере $(22 : 2 - 3) \times 3 + 5 \times 4$ последним действием обязательно выполняется сложение.

18) Произведение числа 5 и разности чисел 12 и 8 равно 20.

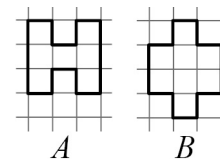
VI. Ане 9 лет, она в 7 раз младше бабушки и на 28 лет младше мамы. Верно ли утверждение?

19) Бабушке 63 года.

20) Бабушка старше мамы на 35 лет.

VII. Сторона клетки на рисунке равна 1. Верно ли утверждение?

21) Периметры фигур *A* и *B* равны.



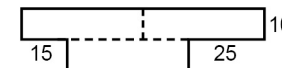
22) Площадь фигуры *B* на 2 единицы больше, чем площадь фигуры *A*.

VIII. Шмель летит со скоростью 18 км в час. Верно ли утверждение?

23) За минуту шмель пролетает 30 м.

24) Шмель пролетает 10 м за 2 секунды.

IX. Фигура составлена из трех одинаковых прямоугольников, некоторые ее размеры отмечены на рисунке. Верно ли утверждение?



25) Большая сторона прямоугольника равна 40 см.

26) Периметр этой фигуры равен 1 м 60 см.

X. В цветочный магазин привезли цветы в горшках: розы и бегонии, всего 120 растений. Оказалось, что розы составляют ровно четверть от всех растений. Верно ли утверждение?

27) В магазин привезли 40 роз.

28) Бегоний привезли в 3 раза больше, чем роз.