

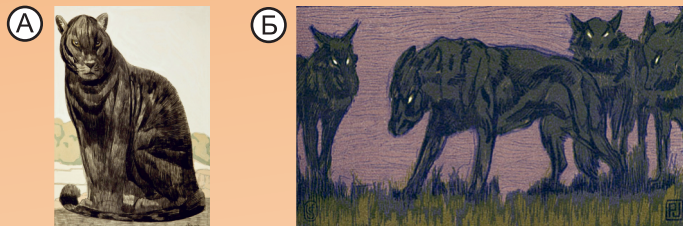
27–30. Кому из героев принадлежат фразы, произнесённые в день Совета Стаи?

27. Пусть он бегает вместе со стаей; примите его вместе с остальными. Я буду учить его!

28. Люди и их щенята очень умны. Со временем он сделается нашим помощником.

29. Я знаю, что не имею здесь права голоса, а потому прошу у вас позволения говорить.

30. Детёныш – мой. Отдайте его мне.



31–35. Кто автор этих строк о зиме?

31. Зима не даром злится,
Прошла её пора...

(А) С. Маршак

32. Мороз-воевода дозором
Обходит владенья свои.

(Б) С. Есенин

(В) А. Пушкин

34. В январе, в январе
Много снегу во дворе.

(Г) Н. Некрасов

(Д) Ф. Тютчев

33. Мороз и солнце; день чудесный!

35. Белая берёза под моим окном
Принакрылась снегом, точно серебром...

36–40. Перед вами кусочки из разных пазлов. Каждый пазл представляет собой иллюстрацию к сказке. Определите, какой кусочек к какой сказке относится.



(А) «Золотой ключик, или Приключения Буратино»

(Б) «Дикие лебеди»

(В) «Конёк-горбунок»

(Г) «Сказка о мёртвой царевне»

(Д) «Мороз Иванович»

41–45. Какие пословицы соответствуют басням Л. Толстого?

41. «Белка и Волк»

42. «Обезьяна и горох»

43. «Лев и Мышь»

44. «Лисица и козёл»

45. «Лев, осёл и лисица»



(А) Худо тому, кто не делает добра никому

(Б) Лису хитрость кормит

(В) Не лезь в воду, не зная броду

(Г) За малым погонишься – большое потеряешь

(Д) Никогда не знаешь, где найдешь, где потеряешь



7 февраля 2018 года

DE RERUM NATURA: Не то, что мните вы, природа...

Авторские сказки

- Какую сказку рассказала ключница Пелагея?

(А) «Серебряное копытце» (Б) «Дикие лебеди»
(В) «Аленький цветочек» (Г) «Мороз Иванович»
- Какое животное пыталось помешать злой царице, героине сказки Пушкина, отравить яблоком царевну?

(А) волк (Б) лиса
(В) пёс (Г) белка
- Кто помог королевичу Елисею найти царевну?

(А) Ветер (Б) Солнце
(В) Месяц (Г) Река



4. Сказка «Мороз Иванович» была написана очень давно, поэтому в ней встречаются слова, которые сейчас уже не используются в речи. Какое значение имеет слово «дивовалась» в предложении: «Когда Рукодельница пришла домой и рассказала всё, что с ней было, нянюшка очень дивовалась?»

- (А) радовалась (Б) удивлялась
(В) сердилась (Г) расстраивалась

5. Мороз Иванович укрывал траву снежной периной, потому что

- (А) ему так мягче было спать
(Б) он не хотел видеть зелень
(В) так он защищал траву от холода
(Г) он прятал траву от людей



6. Злая королева хотела сделать Элизу ленивой, безобразной и злой, и для своего колдовства использовала...

- (А) зелье (Б) жаб (В) змей (Г) яблоко

7. Когда Элиза начала плести седьмую кольчугу, у неё закончилась крапива. А найти её можно было только...

- A** в лесу **Б** на болоте
В на кладбище **Г** в оранжерее

8. В сказке «Аленький цветочек» купец, бродя ночью по лесу, видит зарево. От чего оно исходило?

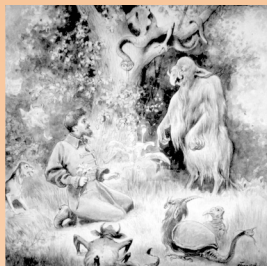
- A** от горящего леса **Б** от дворца чудища
В от аленького цветочка **Г** от красного всадника

9. Что подарил купец, герой сказки «Аленький цветочек», старшей дочери?

- A** волшебное зеркальце **Б** золотой ларец
В цветочек аленький **Г** золотой венец

10. Перед вами иллюстрация Н. Богатова к сказке. Кто явился её герою тёмной ночью?

- A** Зверь лесной, чудо морское
Б Царь морской
В Кащей Бессмертный
Г Леший



11. Бобры угощали Листопадника ивовыми и осиновыми прутиками. А он мечтал съесть...

- A** морковь **Б** репку
В капусту **Г** яблоко

12. Герой какого произведения поплатился за своё хвастовство?

- A** «Лягушка-путешественница»
Б «Малька провинилась»
В «Заячьи лапы» **Г** «Аленький цветочек»

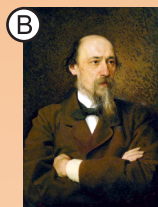
13. Деда Лариона заяц спас от...

- A** наводнения **Б** пожара
В голода **Г** скуки

14. Кто из этих писателей является автором знаменитой книги, героя которой прозвали Лягушонок?

- A** Р. Киплинг **Б** С. Лагерлёф
В В. Гаршин **Г** А. Куприн

15. Этот писатель был ещё и музыкантом, открывал детские приюты, издавал книги для крестьян. В его сказках поощряются любознательность и трудолюбие, объясняются законы природы. О каком писателе идёт речь?



16. К какой разновидности лирики можно отнести стихотворение Пушкина «Зимнее утро»?

- A** пейзажной **Б** патриотической
В гражданской **Г** религиозной

17. Произведение, герои которого изображены на иллюстрации современного художника, является...

- A** басней
Б стихотворением
В сказкой
Г рассказом



18. Хозяйка ругала Мальку за то, что она

- A** лает на прохожих **Б** много ест
В принесла щенков **Г** гоняет кошек

19. Какой сказочный герой говорит про себя: «Я самая умная птица...»?

- A** павлин **Б** аист
В индюк **Г** гусь

20. Благодаря длинной, чуть-чуть вьющейся шерсти Барбос был немного похож на белого

- A** медведя **Б** пуделя
В барана **Г** кролика



21. Когда случается какое-нибудь горе, Василисе Прекрасной помогает советом...

- A** Баба-яга **Б** куколка
В зеркальце **Г** батюшка

22. Герой произведения этого писателя благодаря колдовству подружился с птицами

- A** С. Лагерлёф **Б** Р. Киплинг
В П. Ершов **Г** В. Гаршин

23. Сочетание противоположных по значению слов называется...

- A** конфликт **Б** оксюморон
В метафора **Г** гиперболы

24. Перед вами иллюстрация к сказке «Василиса Прекрасная» – картина И. Билибина «Красный всадник». Что это за всадник?

- A** Утро **Б** Лето
В Солнце **Г** День



25. С кем ребята сравнили капалуху?

- A** с наседкой **Б** с мамой
В с няней **Г** с пеликаном

26. Дениска обменял свой самосвал на светлячка. А что сначала предложил ему для обмена Мишка?

- A** марки **Б** открытки
В фантики **Г** значки