

**Министерство образования и науки Республики Татарстан
РЕСПУБЛИКАНСКАЯ ОЛИМПИАДА ШКОЛЬНИКОВ
ПО ОСНОВАМ БЕЗОПАСНОСТИ ЖИЗНЕДЕЯТЕЛЬНОСТИ**

**КРИТЕРИИ И МЕТОДИКА ОЦЕНКИ
ВЫПОЛНЕННЫХ ОЛИМПИАДНЫХ ЗАДАНИЙ
ДЛЯ 3-4 КЛАССОВ
муниципального этапа Республиканской олимпиады
школьников по основам безопасности жизнедеятельности
2020-2021 учебный год**

Казань - 2020

ЗАДАНИЯ ТЕОРЕТИЧЕСКОГО ТУРА

Задание 1. Ежегодно в результате сжигания топлива в атмосферу Земли поступает более 20 млрд т углекислого газа и 150 млн т сернистого газа. Во влажном воздухе сернистый газ образует сернистую кислоту, выпадающую на землю в виде кислотных дождей, которые губят растительность и разрушают постройки. Чтобы жизнь в больших городах не грозила человеку потерей здоровья, необходимо бороться с загрязнением воздуха. Для этого нужно вывести загрязняющие воздух промышленные предприятия за пределы города, использовать для передвижения по городу транспорт на электрической тяге (трамвай, троллейбус), озеленить улицы. Учёные доказали, что деревья и кустарники задерживают большую часть пыли. Выполните задание:

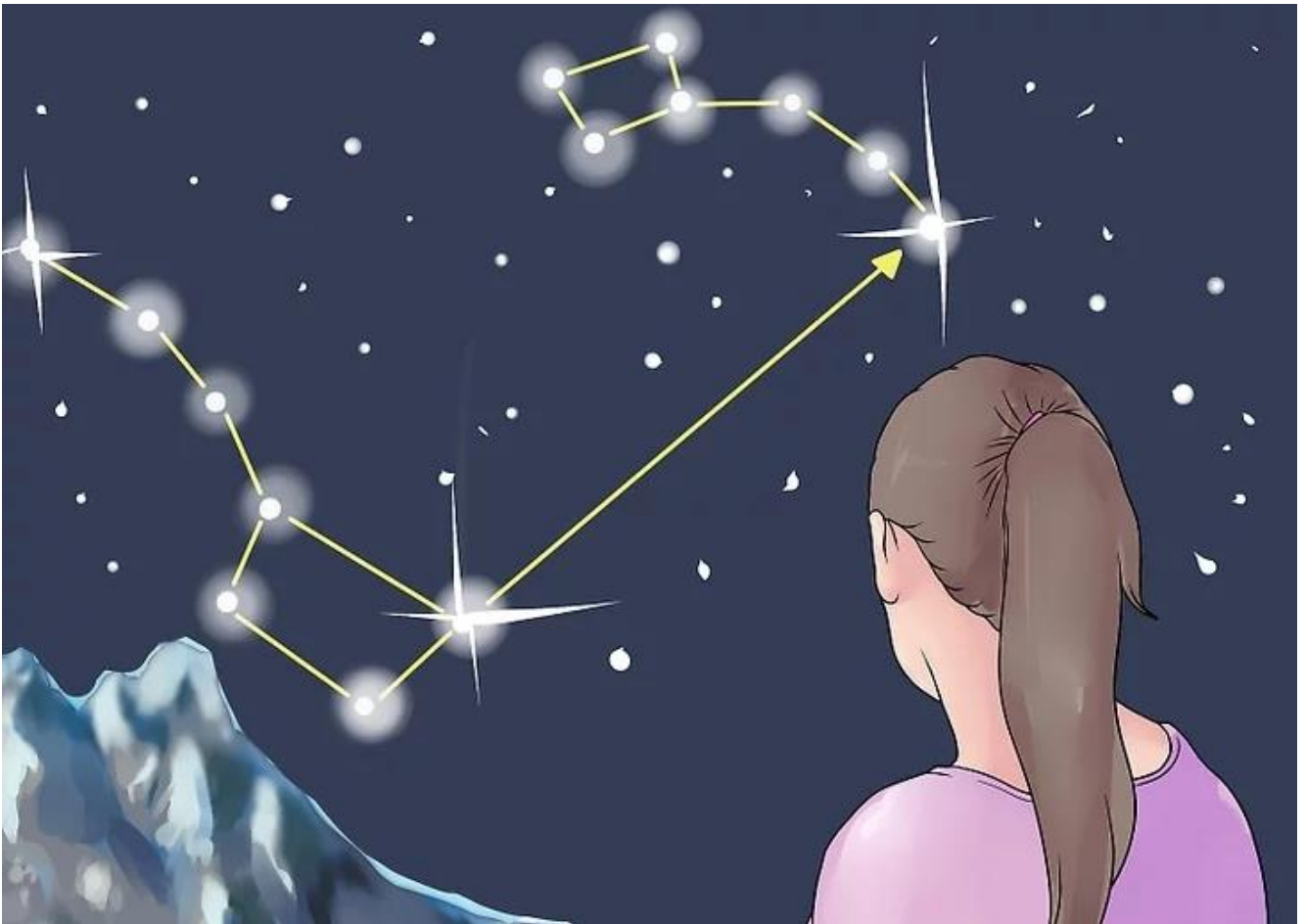
А. Заполните таблицу, вписав недостающие правила.

Вариант ответа:

- Лучше всего проветривать помещение по утрам, когда большая часть пыли осела, или после дождя;
- *По возможности чаще проводить в доме влажную уборку;*
- *Не ломать деревья и кустарники, не рвать цветы и не ходить по газонам;*
- *Стараться поменьше находиться рядом с работающими автомобилями, особенно в гаражах, тоннелях;*
- Занимаясь по утрам бегом, желательно делать это как можно ближе к лесным массивам: воздух вдоль дорог насыщен вредными веществами и при глубоком дыхании оказывает особенно вредное воздействие;
- *не заходить без необходимости на территорию промышленных предприятий и производств;*
- *для очистки воздуха в квартире от бытового загрязнения рекомендуется установить на кухне воздухоочиститель, особенно если плита — газовая;*
- Если неподалёку произошёл выброс в атмосферу вредных веществ, нужно провести герметизацию окон и балконных дверей, чтобы как можно меньше вредных веществ попало в квартиру с наружным воздухом. Обычно такую операцию проводят хозяйки, заклеивая окна на зиму, чтобы не терять тепло. Только в нашем случае нужно особенно тщательно заклеить все стыки и форточки и сделать это как можно быстрее.

Оценка задания. Максимальная оценка за правильно выполненное задание – **10 баллов** (по 2 балла за каждый правильный ответ). При отсутствии правильных и не указанных ответов, баллы не начисляются.

Задание 2. Полярная звезда хорошо видна в северной части неба к северу от экватора, ее может быть сложно заметить, особенно если вы точно не знаете, что искать. Вы можете найти ее с помощью звезд в других созвездиях, служащих указателями к Полярной звезде. Выполните задание, описав способ поиска звездами-указателями Полярную звезду.



Вариант ответа:

- Чаще всего используются звезды-указатели Мерак и Дубхе, две звезды по краям Большого Ковша (Большой Медведицы), на противоположной стороне от его ручки. Следуя этим звездам в направлении горла Большого Ковша, вы сможете найти Полярную звезду.
- В ночное время, когда Большая Медведица находится ниже линии горизонта, например в начале ночи осенью, вы можете найти Полярную звезду, начертив линию через звезды в восточной части Большого Квадрата Пегаса — Альгениб и Альферац (являющиеся на самом деле частью галактики Андромеда) и звезду Каф на правой стороне W-образного созвездия Кассиопеи.

Оценка задания. Максимальная оценка за правильно выполненное задание – **10 баллов** (при правильном ответе который составляет менее 50% начисляется 5 баллов, если ответ более 50% то начисляется 10 баллов). При отсутствии правильных и не указанных ответов, баллы не начисляются.

Задание 3. Собираясь в любой поход, надо обязательно взять с собой аптечку первой помощи. Для этой цели можно использовать небольшую коробку, лучше металлическую. Что нужно собрать в аптечку первой помощи?

Выполните задание, если группа будет состоять из 10—15 человек, то какие в аптечку надо положить медицинские средства, лекарства и инструменты.

Вариант ответа:

- перевязочный материал: плоские бинты (узкие, средние и широкие — по 2 упаковки каждого), трубчатые бинты (№ 1, 2 и 3 — по 2 упаковки каждого),

- индивидуальный перевязочный пакет (1 упаковку), стерильные салфетки (1 упаковку), вату гигроскопическую (1 упаковку), лейкопластырь бактерицидный (6—10 штук);
- дезинфицирующие вещества: перекись водорода 2%-ю (3 флакона по 40 мл), настойку йода 2%-ю (1 флакон 30 мл), бриллиантовую зелень 2%-ю (1 флакон 30 мл);
 - лекарства: болеутоляющие — анальгин или баралгин в таблетках (1 упаковку по 10 штук), тройчатку (1 упаковку по 10 штук), успокаивающие и антиаллергенные — диазолин или суп-растин, тавегил (1 упаковку по 10 штук), жаропонижающее — парацетамол (1 упаковку по 10 штук);
 - мази на основе змеиного и пчелиного яда (1 тюбик вип-росала или випротокса, 1 тюбик апизартрона);
 - медицинские инструменты: ножницы, кровоостанавливающий жгут, термометр, мягкую (сетчатую) шину, пинцет.

Оценка задания. Максимальная оценка за правильно выполненное задание – **10 баллов** (по 2 балла за каждый правильный ответ при выполнении задания). При отсутствии правильных и не указанных ответов, баллы не начисляются.

Задание 4. О бурях ураганах, тайфунах и смерчах людей предупреждают заранее, чтобы они могли к ним подготовиться. Опираясь на иллюстрации опишите ваши действия, если вы попали в чрезвычайную ситуацию в поле или в лесу.

Вариант ответа:



Не пытайтесь переждать смерч в машине или в автобусе. Лучше выйти из транспортных средств, чтобы не улететь с ними вместе.



Если сильный ветер застиг тебя в поле или в лесу, то укройся в широком овраге, придорожной канаве и прижмись к земле.



Если буря сопровождается дождём, градом, грозой, не прячься под высокими деревьями, опорами линий электропередачи, так как они могут упасть. Лучше укрыться под кустами.

Оценка задания. Максимальная оценка за правильно выполненное задание – 10 баллов (по 3 балла за каждый правильный ответ и 1 балл за знаниевый компонент). При отсутствии правильных и не указанных ответов, баллы не начисляются.

Баллы за задания Теоретического блока				
<i>№ задания</i>	1	2	3	4
<i>Кол-во баллов</i>				

Подпись председателя жюри _____

Подписи членов жюри _____

ЗАДАНИЯ ТЕОРЕТИЧЕСКОГО ТУРА (Блок тестирования)

Матрица ответов на тестовые задания

Номер теста	1	2	3	4	5	6	7	8
Верный ответ	Г	А	А	Б	А	В	Г	АБВ

Примечание:

а) при оценке заданий, *0 баллов* выставляется за неправильные ответы с 1 по 8 вопрос, а также, если участником отмечено большее количество ответов, чем предусмотрено (в том числе правильные) или все ответы с 1 по 8 вопрос;

б) при отсутствии правильных ответов, а также, если ответы не отмечены, баллы не начисляются.

Подпись председателя жюри _____

Подписи членов жюри _____