

ВСЕРОССИЙСКАЯ ОЛИМПИАДА ШКОЛЬНИКОВ
ПО БИОЛОГИИ.

МУНИЦИПАЛЬНЫЙ ЭТАП

7-8 классы

Продолжительность – 100 минут.

Часть 1

На каждый вопрос даны четыре варианта ответов. Необходимо выбрать только один правильный ответ и внести его в матрицу.

1. Боковые корни отходят от:

- а) листьев;
- б) стебля;
- в) главного корня;
- г) черешка листа.

2. Супротивное листорасположение характерно для:

- а) традесканции;
- б) сирени;
- в) дуба;
- г) липы.

3. Семена березы распространяются с помощью:

- а) животных;
- б) ветра;
- в) воды;
- г) насекомых.

4. Что образуется у мха кукушкин лён в коробочке?

- а) гаметы;
- б) семена;
- в) споры;
- г) плоды.

5. Цветки какого типа никогда не имеют пестиков и тычинок у растений семейства Сложноцветные?

- а) язычковые;
- б) воронковидные;
- в) трубчатые;
- г) ложноязычковые.

6. Цветковые растения, в отличие от голосеменных:

- а) имеют корень, стебель, листья;
- б) размножаются вегетативным путем;
- в) размножаются семенами;
- г) имеют цветок и плод.

7. Пекарские дрожжи относятся к:

- а) архебактериям;
- б) лишайникам;
- в) низшим грибам;
- г) высшим грибам.

8. Чечевички располагаются

- а) в пробке многолетнего стебля;
- б) в древесине однолетнего стебля;
- в) в лубе;
- г) в эпидерме.

9. Половое размножение хламидомонады происходит:

- а) когда устанавливается определенное соотношение между объемом ядра и цитоплазмы;
- б) при неблагоприятных условиях среды;
- в) когда клетка достигает достаточных размеров;
- г) при благоприятных условиях среды.

10. Самоопыление присуще:

- а) яблоне;
- б) кукурузе;
- в) подсолнечнику;
- г) гороху.

11. Пыльцевход находится

- а) на рыльце пестика;
- б) в зародышевом мешке;
- в) в семязачатке;
- г) в тычинках.

12. Ядро отсутствует в клетках

- а) трахеид;
- б) пробки;
- в) ситовидных трубок;
- г) все ответы верны.

13. К какому типу относится малярийный плазмодий?

- а) споровики;
- б) жгутиковые;
- в) саркодовые;
- г) инфузории.

14. Регенерация – это:

- а) половой способ размножения животных;
- б) бесполой способ размножения животных;
- в) восстановление утраченных частей тела;
- г) защита от нападения.

15. Имеется ли полость тела у плоских червей?

- а) да, первичная полость тела;
- б) да, вторичная полость тела;
- в) да, смешанная полость тела;
- г) нет, не имеется.

16. Как устроена выделительная система кольчатых червей?

- а) пара воронок с канальцами в каждом сегменте тела;
- б) две трубочки вдоль тела;
- в) одна почка в каждом сегменте тела;
- г) две железы в головной части.

17. Кем являются рабочие муравьи?

- а) недоразвившимися самками;
- б) недоразвившимися самцами;
- в) недоразвившимися самцами и самками;
- г) это особая стадия развития муравьев.

18. Чем дышат прудовики?

- а) жабрами;
- б) лёгкими;
- в) трахеями;
- г) поверхностью тела.

19. Какие моллюски не имеют головы?

- а) двустворчатые;
- б) головоногие;
- в) брюхоногие;
- г) лопатоногие.

20. Щиток – это:

- а) приспособление некоторых плодов к распространению;
- б) участок покровной ткани;
- в) семядоля злаков;
- г) часть кожуры семени.

Часть 2

Вам предлагаются тестовые задания с одним вариантом ответа из четырёх возможных, но требующие предварительного множественного выбора. Буквенный индекс, который вы считаете наиболее правильным, внесите в матрицу ответов.

1. Их клетки не имеют жёсткой клеточной стенки:

- I. дрожжи;
- II. костная ткань;
- III. лист березы;
- IV. амёба;
- V. туберкулезная палочка.

- а) I, II, IV;
- б) II, IV;
- в) I, III, V;
- г) II, IV, V.

2. Челюстями для захвата пищи обладают:

- I. минога;
- II. саламандра;
- III. угорь;
- IV. асцидия;
- V. ланцетник.

- а) I, II, III;
- б) II, III, V;
- в) II, III;
- г) II, III, IV.

3. При недостатке воды реакцией адаптации растений можно назвать:

- I. переориентировку листьев для уменьшения температуры листа;
- II. снижение количества устьиц на единицу поверхности листьев;
- III. увеличение площади поверхности листа;
- IV. уменьшение толщины кутикулы;
- V. опушение листьев.

- а) I, III, V;
- б) I, II, IV;
- в) I, II, III, V;
- г) I, II, V.

4. В природе вегетативное размножение наиболее характерно для:

- I. лебеды;
- II. подорожника;
- III. пырея;
- IV. одуванчика;
- V. ландыша.

- а) I, III, IV;
- б) II, III, IV;

- в) III, V;
- г) II, III, IV, V.

5. Простейшие (Protozoa) могут передвигаться с помощью:

- I. псевдоподий;
 - II. жгутиков;
 - III. ресничек;
 - IV. щупалец;
 - V. пароподий.
- а) I, II, IV;
 - б) I, II, III;
 - в) I, II, V;
 - г) I, II, III, V.

Часть 3

Задание на определение правильности суждений. Номера правильных суждений отметьте в матрице в графе «да», неправильных – в графе «нет».

1. Грибы могут размножаться как половым, так и бесполом путём.
2. Земноводные получают кислород через лёгкие и кишечник.
3. Среди хвойных растений нет травянистых форм.
4. Все клетки животных содержат ядра.
5. Все клетки растений содержат хлоропласты.
6. У плоских червей полость тела заполнена жидкостью.
7. Для отряда Прямокрылые характерен сосущий ротовой аппарат.
8. Среди рыб встречаются виды, способные дышать атмосферным воздухом.
9. Для однодольных растений характерен простой околоцветник.
10. Удаление плодового тела трутовика со ствола дерева избавляет растение от паразита.

Часть 4

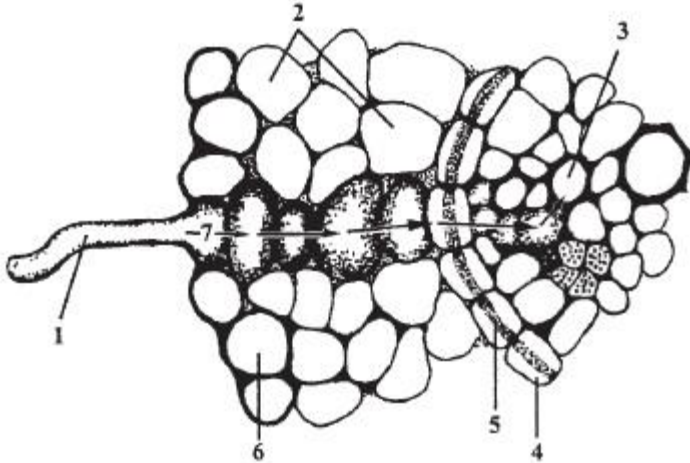
Заполните матрицы в соответствии с требованиями заданий.

Задание 1.

На рисунке показан поперечный срез корня растения, на котором видны следующие элементы:

А – ксилема, Б – эндодерма, В – корневой волосок, Г – пояссок Каспари, Д – первичная кора.

Стрелкой (7) показан поток веществ в корне. Какие элементы обозначены цифрами 1–5? Установите соответствия.



Задание 2.

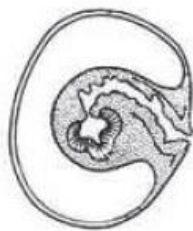
На рисунках изображены представители

- А) плоских червей
- Б) олигохет
- В) пиявок
- Г) моллюсков
- Д) насекомых.

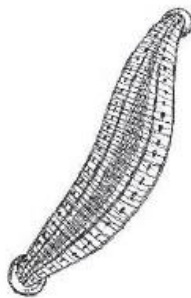
Соотнесите рисунки и систематические группы.



1



2



3



4



5

**ВСЕРОССИЙСКАЯ ОЛИМПИАДА ШКОЛЬНИКОВ
ПО БИОЛОГИИ.
ШКОЛЬНЫЙ ЭТАП. 7-8 КЛАСС
Бланк ответов**

Часть 1

№	1	2	3	4	5	6	7	8	9	10	11	12	13	14	15	16	17	18	19	20
а																				
б																				
в																				
г																				

Критерии оценивания: по 1 баллу за каждый правильный ответ.
Итого: за 1-ю часть – 20 баллов.

Часть 2

№	1	2	3	4	5
а					
б					
в					
г					

Критерии оценивания: по 2 балла за каждый правильный ответ.
Итого: за 2-ю часть – 10 баллов.

Часть 3

№	1	2	3	4	5	6	7	8	9	10
Да (верно)										
Нет (неверно)										

Критерии оценивания: по 1 баллу за каждый правильный ответ.
Итого: за 3-ю часть – 10 баллов.

Часть 4

Задание 1

	А	Б	В	Г	Д
1					
2					
3					
4					
5					

Задание 2

	А	Б	В	Г	Д
1					
2					
3					
4					
5					

Критерии оценивания: по 0,4 балла за каждый правильный ответ. Итого за каждое задание в части 4 – по 2 балла.

Всего за 4-ю часть – 4 балла.

Всего за вариант 44 балла.