

**Муниципальный этап всероссийской олимпиады школьников  
по биологии  
2020-2021 учебный год  
7 класс  
ТЕОРЕТИЧЕСКИЙ ТУР  
Максимальный балл – 44,5**

**ЧАСТЬ I.** *Вам предлагаются тестовые задания с одним вариантом ответа из трех возможных. Максимальное количество баллов, которое можно набрать – 30 (по 1 баллу за каждое тестовое задание). Индексы правильных ответов внесите в матрицу.*

1. А. Левенгук не мог в свои микроскопы наблюдать:
  - 1) ядра растительной клетки
  - 2) движения простейших животных
  - 3) клеточного строения листа
  - 4) хромосомы
2. Как называется женский гаметофит у Покрытосеменных растений? Выберите один ответ:
  - 1) зародышевый мешок
  - 2) мегаспорангий
  - 3) семя
  - 4) семязпочка
3. В результате полового размножения:
  - 1) делятся клеточные ядра материнского растения
  - 2) образуются семена
  - 3) развиваются листья
  - 4) формируются подземные побеги.
4. Папоротники — это:
  - 1) только травянистые растения
  - 2) только кустарник
  - 3) травянистые и древовидные растения
  - 4) только древовидные
5. В поглощении воды и минеральных солей участвует:
  - 1) зона деления
  - 2) зона роста
  - 3) зона всасывания
  - 4) зона проведения.
6. Функция стебля:
  - 1) несет на себе органы размножения, плоды, семена, споры
  - 2) служит проводником воды и минеральных веществ
  - 3) служит проводником органических веществ от листьев к корню и органам размножения
  - 4) все ответы верны
7. В составе лишайника гриб получает от водоросли:
  - 1) воду
  - 2) углеводы
  - 3) кислород
  - 4) минеральные соли
8. В поглощении воды и минеральных солей участвует:
  - 1) зона деления

- 2) зона роста
  - 3) зона всасывания
  - 4) зона проведения
9. При окучивании культурных растений увеличивается количество корней:
- 1) придаточных
  - 2) боковых
  - 3) главного и боковых
  - 4) придаточных и боковых
10. Какие растения имеют сочные многосемянные плоды?
- 1) смородина
  - 2) шиповник
  - 3) горох
  - 4) земляника
11. Вещества, содержащие азот, способствуют:
- 1) росту корней
  - 2) созреванию плодов
  - 3) росту зеленой массы растений
  - 4) ускоренному цветению
12. Покрытосемянные состоят из:
- 1) двух классов
  - 2) трех классов
  - 3) четырех классов
  - 4) нет ответа
13. Листья какого из этих растений имеют параллельное жилкование:
- 1) березы
  - 2) кукурузы
  - 3) тополя
  - 4) клена
14. Деревянистые стебли прочнее травянистых благодаря особому веществу, которое накапливается в оболочках клеток:
- 1) лигнину
  - 2) хитину
  - 3) пектину
  - 4) крахмалу
15. В зародыше различают — зародышевый корешок, почечку, семядоли и ...
- 1) стебелек
  - 2) семенная кожура
  - 3) эндосперм
  - 4) околоплодник
16. Из названных растений можно считать водорослью:
- 1) ряску
  - 2) элодею
  - 3) морскую капусту
  - 4) кувшинку
17. Орган полового размножения папоротника — это:
- 1) споры
  - 2) заросток
  - 3) спорофит
  - 4) антеридий
18. Болезнь «мучнистая роса» возникает у
- 1) крыжовника
  - 2) картофеля

- 3) яблони  
4) злаков
19. Сходство процессов жизнедеятельности в некоторых бактериях и цветковых растений проявляется в способности к:
- 1) гетеротрофному питанию
  - 2) автотрофному питанию
  - 3) образованию семян
  - 4) двойному оплодотворению.
20. Какой признак характерен только для бактерий?
- 1) клеточная оболочка состоит из пептидогликана (муреина)
  - 2) отсутствует ядро
  - 3) наличие рибосом
  - 4) имеют жгутики
21. Определенная группа почвенных бактерий способна из воздуха поглощать:
- 1) азот
  - 2) аргон
  - 3) твердые взвешенные частицы
  - 4) жидкие взвешенные частицы
22. Из большого количества клеток состоит:
- 1) инфузория-туфелька
  - 2) амеба дизентерийная
  - 3) эвглена зеленая
  - 4) гидра пресноводная
23. Для кого характерна радиальная симметрия тела?
- 1) для иглокожих
  - 2) для амебы
  - 3) для ланцетника
  - 4) для осьминога
24. Жабрами дышит:
- 1) жук-плавунец
  - 2) паук тарантул
  - 3) речной рак
  - 4) медуза обелия
25. Укажите пункт, в котором правильно перечислены все типы одноклеточных животных:
- 1) Амебы, Споровики, Жгутиконосцы
  - 2) Жгутиконосцы, Ресничные, Плазмодии, Корненожки
  - 3) Саркожгутиконосцы, Споровики, Инфузории
  - 4) Жгутиконосцы, Кокцидии, Фораминиферы, Радиолярии
26. Парусник, обитающий у поверхности морей и океанов, представляет собой организм, родственник
- 1) рыбе
  - 2) киту
  - 3) моллюску
  - 4) медузе
27. Плавники, как приспособление к плаванию, имеются у животных
- 1) дельфина
  - 2) бобра
  - 3) выдры
  - 4) взрослой лягушки
28. Клетки стебля ромашки от клеток кожи лягушки отличаются:
- 1) присутствием пластид и клеточной стенки

- 2) присутствием углеводов
- 3) свойствами наследственного аппарата
- 4) отсутствием ядра

29. Зигота — это:

- 1) оплодотворенная яйцеклетка
- 2) женская половая клетка
- 3) мужская половая клетка
- 4) спора

30. Торф — это:

- 1) толща полуразложившихся растительных остатков
- 2) название мхов
- 3) толща разложившихся папоротников
- 4) тип болота

**ЧАСТЬ II.** *Вам предлагаются тестовые задания с множественными вариантами ответа (от 0 до 5). Максимальное количество баллов, которое можно набрать – 7,5 (по 2,5 балла за каждое тестовое задание). Заполните матрицы ответов в соответствии с требованиями заданий.*

1. Выберите три верных ответа из шести. Растения, как и грибы:

- 1) приспособления к разным видам опыления
- 2) размножение спорами
- 3) двойное оплодотворение
- 4) присутствие вегетативных органов
- 5) наличие цветков и плодов
- 6) внешнее оплодотворение

2. Выберите правильное утверждение:

- 1) почка — часть побега
- 2) побег — часть стебля
- 3) черешок — часть листа
- 4) рыльце — часть пестика

3. Выберите признаки, относящиеся только к кишечнополостным животным.

- 1) трехслойное строение тела
- 2) двусторонняя симметрия
- 3) двуслойное строение тела
- 4) в цикле развития присутствует стадия полипа
- 5) паразитирующие организмы
- 6) тело состоит из эктодермы, энтодермы и мезоглеи

**ЧАСТЬ III.** *Вам предлагаются тестовые задания, требующие установления соответствия. Максимальное количество баллов, которое можно набрать – 7 (по 0,5 балла за каждое правильное сопоставление). Заполните матрицы ответов в соответствии с требованиями заданий. Обратите внимание, в каждой ячейке матрицы может быть только одно значение!*

1. Установите соответствие между характеристикой гриба и группой, к которой ее относят. Для этого к каждому элементу первого столбца подберите позицию из второго столбца. Впишите в таблицу цифры выбранных ответов

## ХАРАКТЕРИСТИКА ГРИБОВ

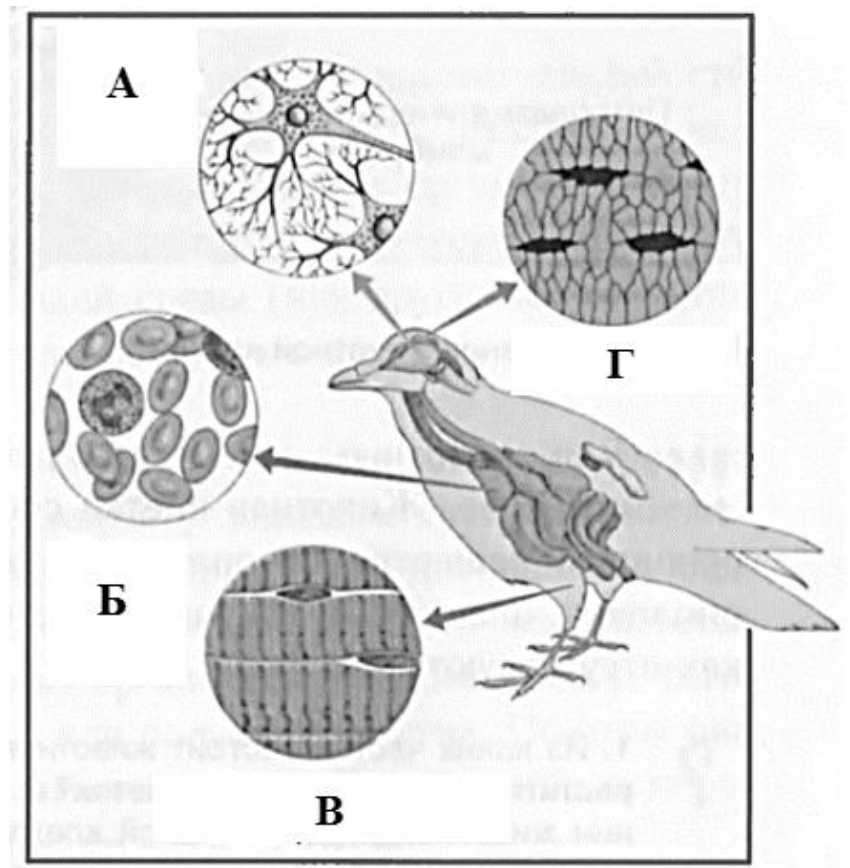
- А) одноклеточные
- Б) используются для выпечки хлеба
- В) часто вырастают на пищевых продуктах, вызывая их порчу
- Г) размножаются спорами
- Д) размножаются почкованием
- Е) состоят из мицелия и ножки с головкой или кисточкой

## ГРУППА ГРИБОВ

- 1) плесневые
- 2) дрожжи

2. Установите соответствие между животными тканями, изображёнными на рисунке и их названиями:

- 1) нервная
- 2) мышечная
- 3) соединительная



3. Установите соответствие между листьями, изображёнными на рисунке и их названиями:

- 1) пальчатый
- 2) тройчатый
- 3) парноперистый
- 4) непарноперистый

