

ВСЕРОССИЙСКАЯ ОЛИМПИАДА ШКОЛЬНИКОВ  
ЛИТЕРАТУРА. 2020–2021 уч. г.  
ШКОЛЬНЫЙ ЭТАП. 9 КЛАСС

**Задания, ответы и критерии оценивания**

**1–3.** [3 балла] Узнайте героиню русской литературы.

Сирота, молодая жена купца, обиженная царским опричником.

1. Напишите её имя (1 балл).

**Ответ:** Алёна / Алена

2. Напишите её отчество (1 балл).

**Ответ:** Дмитриевна / Дмитревна

3. Напишите её фамилию (1 балл).

**Ответ:** Калашникова.

**4–5.** [3 балла] Узнайте героя зарубежной литературы.

Его пожалела фея, наделив волшебными волосками, и многие искренние люди от этого пострадали.

4. Напишите его имя (2 балла).

**Ответ:** Крошка Цахес

5. Напишите его прозвание, взятое взамен имени (1 балл).

**Ответ:** Циннобер

**6.** [1 балл] Определите жанр произведения по его фрагменту.

*И в первую ночь от свеч весёлый блеск.*

*И вдруг... к полночи за вратами*

*Ужасный вой, ужасный шум и треск;*

*И слышалось: гремят цепями.*

*Железных врат запор, стуча, дрожит;*

*Звонят на колокольне звонче;*

*Молитву клир усерднее творит,*

*И пение поющих громче.*

А) ода

Б) былина

В) баллада

Г) элегия

**Ответ:** В

7. [1 балл] Определите жанр произведения по фрагменту.

*Милов, побледневши, как преступник, которого терзает совесть и страх  
приготавливающей для него казни, бросается к ногам своих жён, признаётся  
им во всём, просит прощения и заключает тем, что не может жить без них  
обеих. Маша всхлипывает и рыдает, Шарлотта стараясь, но, не могла  
скрыть свои слёзы, бросает ужасный взор на изменника и выходит  
с поспешностью из комнаты.*

- А) легенда
- Б) ода
- В) комедия
- Г) сентиментальная повесть

**Ответ:** Г.

8. [1 балл] Определите жанр произведения по его фрагменту.

*Целую Ручки, что к державе  
Природа мудра в свет дала,  
Которы будут в вечной славе  
Мечом разить и гнать врага...*

- А) романтическая поэма
- Б) ода
- В) романс
- Г) элегия

**Ответ:** Б

9. [5 баллов] Соотнесите изображение персонажа (персонажей) и жанр произведения.



1)



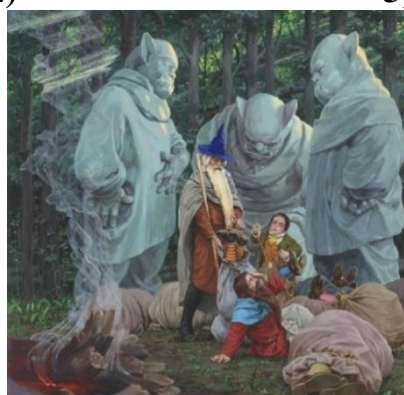
2)



3)



4)



5)

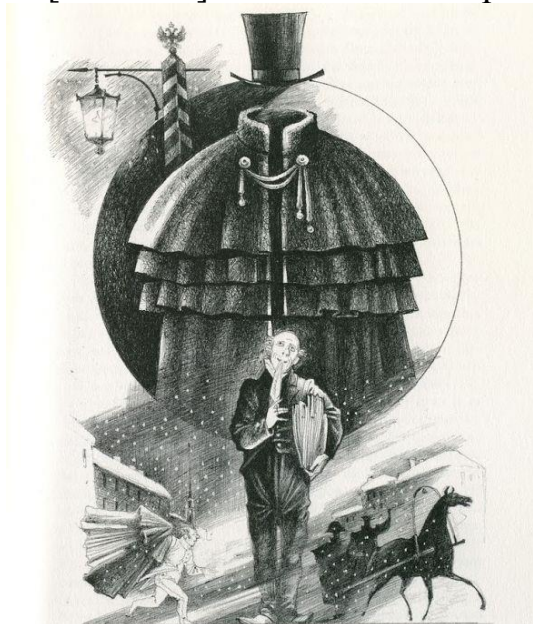
- А) фэнтези
- Б) ода
- В) житие
- Г) романтическая поэма
- Д) сентиментальная повесть

**Ответ:**

1	2	3	4	5
В	Д	Г	Б	А

**Критерии оценки:** 5 баллов, по 1 баллу за каждое верно установленное соответствие.

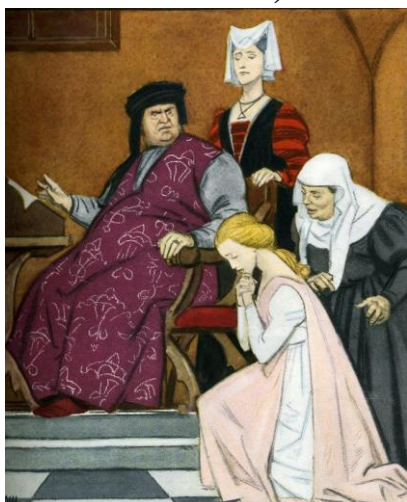
10. [5 баллов] Соотнесите изображение персонажа (персонажей) и имя автора.



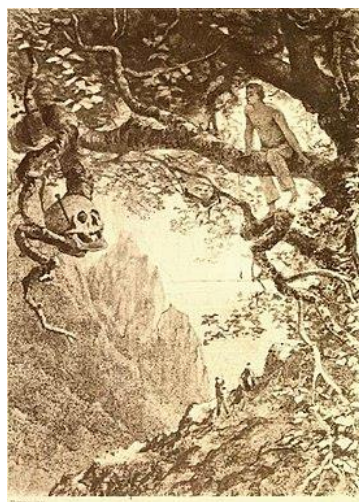
1)



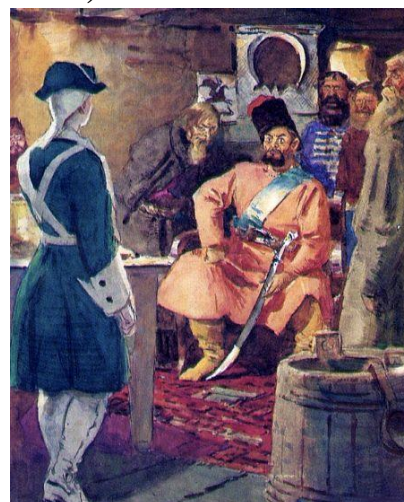
2)



3)



4)



5)

- А) А.С. Пушкин
- Б) Эдгар По
- В) Н.В. Гоголь
- Г) Л.Н. Толстой
- Д) Уильям Шекспир

**Ответ:**

1	2	3	4	5
В	Г	Д	Б	А

**Критерии оценки:** 5 баллов, по 1 баллу за каждое верно установленное соответствие.



**11–13.** [3 балла] Узнайте отечественного писателя по фактам его биографии. Один из его псевдонимов – четыре О. В конце жизни совершил паломничество в Иерусалим; в Москве, где он похоронен, ему поставлено два памятника.

11. Напишите его имя (1 балл).

**Ответ:** Николай

12. Напишите его отчество (1 балл).

**Ответ:** Васильевич

13. Напишите его фамилию (1 балл).

**Ответ:** Гоголь

**14–15.** [2 балла] Узнайте зарубежного писателя по фактам его биографии.

Первым написал роман о нашествии марсиан; назвал первого главу советского государства «кремлёвским мечтателем».

14. Напишите его имя (1 балл).

**Ответ:** Герберт

15. Напишите его фамилию (1 балл).

**Ответ:** Уэллс

**16.** [2 балла] Это природное явление отечественные поэты сравнивали с огромной белой кошкой, со сворой борзых, с тройкой коней, со стаей лебедей. Ответьте, что это (существительным женского рода в начальной форме).

**Ответ:** метель/вьюга /пурга.

**17–31.** Прочитайте стихотворение и ответьте на вопросы

*Марина Цветаева*

### **ПСИХЕЯ**

- (1) Пунш и полночь.  
Пунш – и Пушкин.
- (2) Пунш – и пенковая трубка
- (3) Пышущая. Пунш – и лепет
- (4) Бальных башмачков по хриплым
- (5) Половицам. И – как призрак –
- (6) В полукруге арки – птицей –
- (7) Бабочкой ночной – Психея!
- (8) Шёпот: «Вы ещё не спите?
- (9) Я – проститься...» Взор потуплен.
- (10) (Может быть, прощенья просит
- (11) За грядущие проказы
- (12) Этой ночи?) Каждый пальчик
- (13) Ручек, павших Вам на плечи,
- (14) Каждый перл на шейке плавной

- (15) По сто раз перецелован.
- (16) И, на цыпочках – как пери! –
- (17) Пируэтом – привиденьем –
- (18) Выпорхнула. – Пунш – и полночь.
- (19) Вновь впорхнула: «Что за память!
- (20) Позабыла опахало!
- (21) Опоздаю... В первой паре
- (22) Полонеза...» Плащ накинув
- (23) На одно плечо – покорно –
- (24) Под руку поэт – Психею
- (25) По трепещущим ступенькам
- (26) Провожает. Лапки в плед ей
- (27) Сам укутал, волчью полость
- (28) Сам запахивает... – «С Богом!»
- (29) А Психея,
- (30) К спутнице припав – слепому
- (31) Пугалу в чепце – трепещет:
- (32) Не прожёт ли ей перчатку
- (33) Пылкий поцелуй арапа...

(1920)

17. [1 балл] Каким размером написано это стихотворение?

- А) четырёхстопным хореем
- Б) четырёхстопным дактилем
- В) трёхстопным амфибрахием
- Г) трёхстопным анапестом

**Ответ:** А.

18. [1 балл] Окончания в каждой строке

- А) мужские
- Б) женские
- В) дактилические
- Г) гипердактилические

**Ответ:** Б.

19. [1 балл] Текст лишён рифм. Как называются такие стихи?

- А) белые
- Б) вольные
- В) холостые
- Г) чёрные

**Ответ:** А.

**20.** [3 балла] Отметьте **три** художественных приёма, встречающиеся в строках 1–15.

- |                |                        |
|----------------|------------------------|
| А) градация    | Б) сравнение           |
| В) аллитерация | Г) оксюморон           |
| Д) эпитета     | Е) риторический вопрос |

**Ответ:** Б, В, Е

**Критерии оценки:** по 1 баллу за каждый верный ответ. Итого 3 балла. Если указано более 3 вариантов ответа – 0 баллов.

**21.** [1 балл] Выберите верное толкование слова «пери» в строке 16.

- А) существо в виде прекрасной девушки в греческой мифологии
- Б) традиционное восточное уподобление девушки прекрасному сказочному существу
- В) иранское ругательство
- Г) головной убор из перьев

**Ответ:** Б

**22.** [1 балл] Какой знак препинания в тексте, нарушающий правила современной пунктуации, помогает передать «полёт» Психеи?

- А) двоеточие
- Б) тире
- В) точка с запятой
- Г) восклицательный знак

**Ответ:** Б.

**23.** [1 балл] Психея – это

- А) богиня в греческой мифологии, покровительница душевнобольных
- Б) в греческой мифологии существо в виде девушки с крыльями бабочки, воплощение души
- В) в греческой мифологии богиня фантазии
- Г) возлюбленная Пушкина, дочь А.Н. Оленина

**Ответ:** Б.

**24.** [2 балла] Какие глаголы подчёркивают метафорическое уподобление Психеи бабочке и птице? Глаголы выписывайте в той форме, в которой они употреблены в тексте (в отдельные поля для ответов).

**Ответ:** выпорхнула, впорхнула, трепещет.

**Критерии оценки:** 2 балла при полном ответе, 1 балл – любые два верных ответа, меньше двух верных ответов – 0 баллов

**25.** [2 балла] Выпишите из стихотворения олицетворяющие эпитеты в той форме, в которой они встречаются в тексте, каждый эпитет в отдельное поле для ответов.

**Ответ:** хриплым, трепещущим.

**Критерии оценки:** 2 балла; по 1 баллу за каждый верный ответ.

**26.** [2 балла] Выпишите из текста стихотворения синоним слова «веер».

**Ответ:** опахало.

**27.** [1 балл] Какой художественный приём встречается в строках 27–28?

- А) анафора
- Б) риторическое восклицание
- В) метафора
- Г) параллелизм

**Ответ:** А.

**28.** [2 балла] Отметьте **два** понятия, подходящие к образу Психеи.

- А) лёгкость
- Б) пышность
- В) торжественность
- Г) лукавство
- Д) мщение
- Е) злоба

**Ответ:** А, Г.

**Критерии оценки:** 2 балла за полный ответ; 1 балл за один верный ответ. Если указано более 2 вариантов ответа – 0 баллов.

**29.** [3 балла] Выпишите **три** слова, которые указывают на связь Психеи с потусторонним миром. Слова выписывайте в той форме, в которой они встречаются в тексте (в отдельные поля для ответов).

**Ответ:** призрак, привиденьем, пери.

**Критерии оценки:** по 1 баллу за каждый верный ответ; всего 3 балла. Если указано более 3 вариантов ответа – 0 баллов.

**30.** [1 балл] Кто такой арап в строке 33?

- А) А.П. Ганнибал
- Б) А.С. Пушкин
- В) С.Л. Пушкин
- Г) Ф.В. Булгарин

**Ответ:** Б.

**31.** [2 балла] Какие **два** слова из употреблённых в стихотворении **не** встречаются в стихотворениях Пушкина?

- А) пери
- Б) перецеловать
- В) пунш
- Г) проказы
- Д) Пушкин
- Е) Психея
- Ж) пируэт

**Ответ:** Б, Ж.

**Критерии оценки:** по 1 баллу за каждый верный ответ. Итого 2 балла. Если указано более 2 вариантов ответа – 0 баллов.

**Всего 50 баллов.**