

Тренировочная работа №1 по ГЕОГРАФИИ

11 класс

13 октября 2020 года

Вариант ГГ2010101

Выполнена: ФИО _____ класс _____

Инструкция по выполнению работы

Работа по географии состоит из двух частей, включающих в себя 34 задания. Часть 1 содержит 27 заданий с кратким ответом. Часть 2 содержит 7 заданий с развёрнутым ответом.

На выполнение работы отводится 3 часа (180 минут).

Ответы к заданиям части 1 (1–27) записываются в виде числа, последовательности цифр или слова (словосочетания).

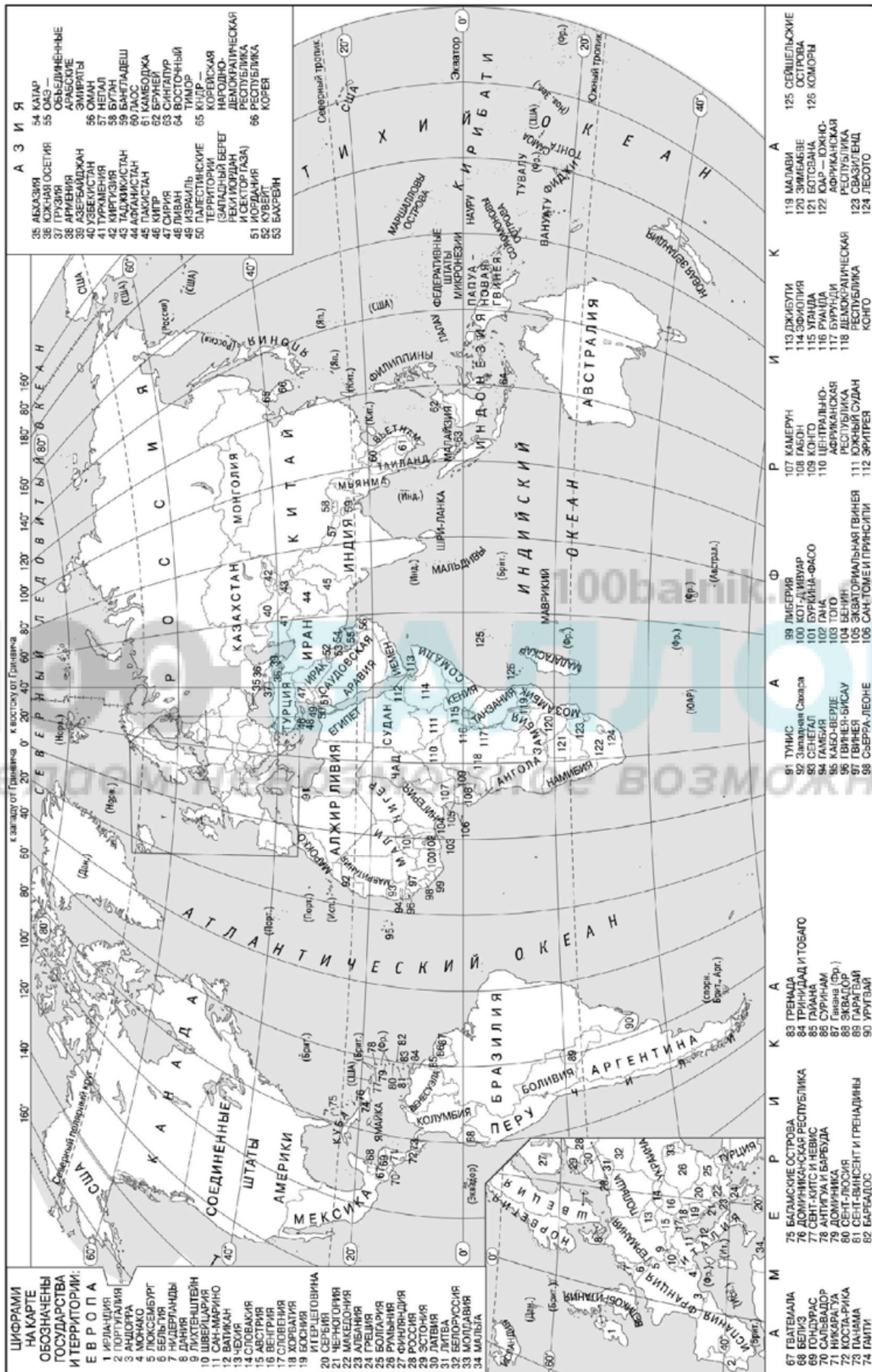
Задания 28–34 требуют развёрнутого ответа. Ответом на задание 28 должен быть сделанный Вами рисунок. В заданиях 29–34 требуется записать полный ответ на поставленный вопрос или решение задачи. На чистом листе укажите номер задания и запишите ответ на него.

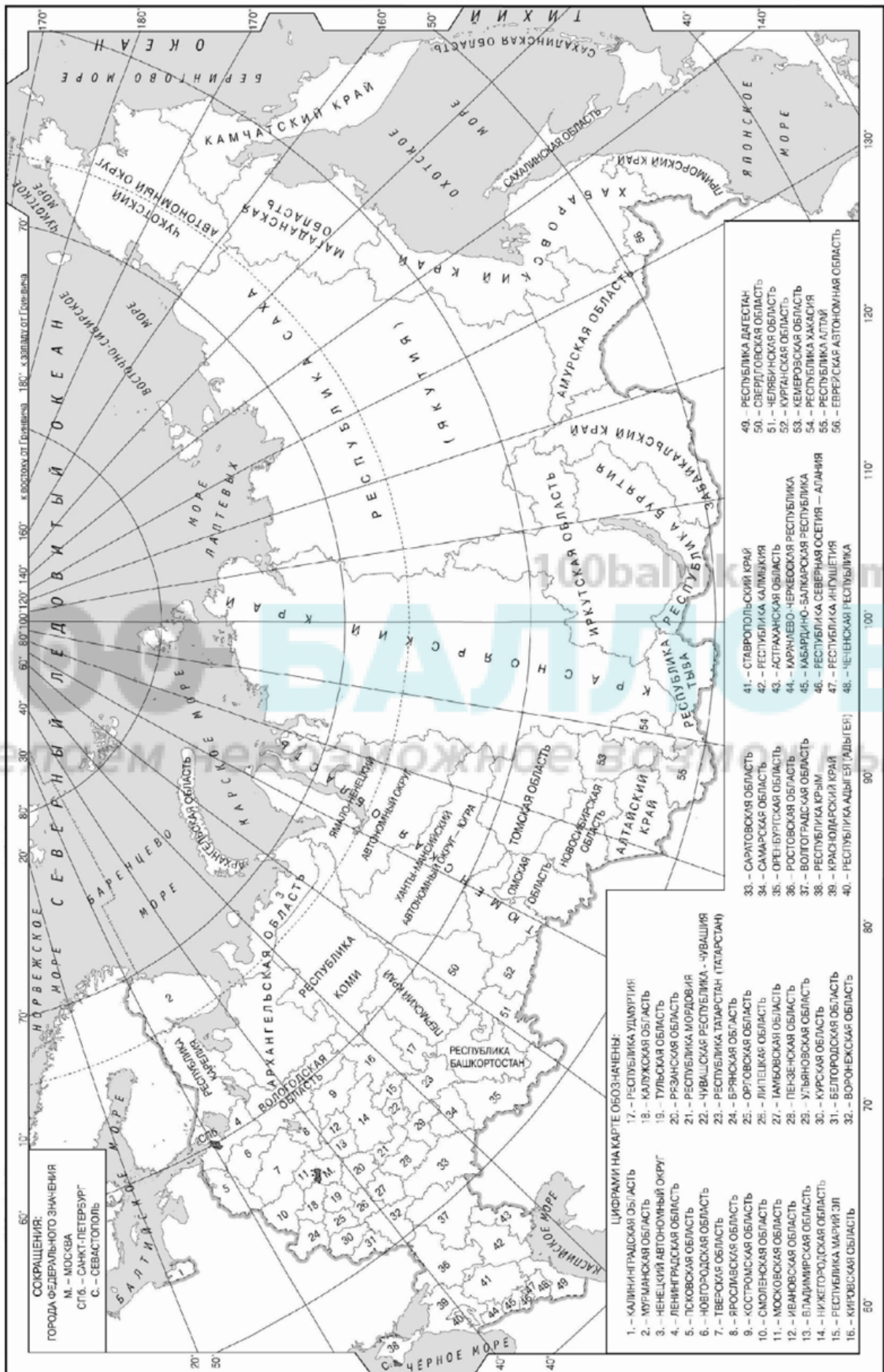
При выполнении заданий можно пользоваться черновиком. **Записи в черновике не учитываются при оценивании работы.** Также можно использовать прилагаемые справочные материалы, линейку, транспортир и непрограммируемый калькулятор.

В заданиях, требующих измерений, следует учитывать погрешность, возникающую при распечатывании.

Баллы, полученные Вами за выполненные задания, суммируются. Постарайтесь выполнить как можно больше заданий и набрать наибольшее количество баллов.

Желаем успеха!





Часть 1

Ответами к заданиям 1–27 являются число, последовательность цифр или слово (словосочетание). Запишите ответ в поле ответа в тексте работы.

- 1 Посёлок Свирск имеет географические координаты $53^{\circ} 05'$ с.ш. $103^{\circ} 20'$ в.д. Определите, на территории какого субъекта РФ находится этот населённый пункт.

Ответ: _____.

- 2 На метеостанциях 1, 2 и 3 одновременно проводят измерения содержания водяного пара в 1 м^3 воздуха и определяют относительную влажность воздуха. Полученные значения показаны в таблице. Расположите эти метеостанции в порядке повышения температуры воздуха на них в момент измерения содержания водяного пара (от наиболее низкой к наиболее высокой).

Метеостанция	Содержание водяного пара в 1 м^3 воздуха, г	Относительная влажность воздуха, %
1	10,4	85
2	17,6	75
3	12,3	80

Запишите в таблицу получившуюся последовательность цифр.

Ответ:

--	--	--

- 3 Какие из следующих высказываний верны? Запишите цифры, под которыми они указаны.

- 1) Распашка склонов является эффективной мерой борьбы с образованием оврагов.
- 2) Использование попутного нефтяного газа для получения электроэнергии на тепловых электростанциях является примером рационального природопользования.
- 3) Рекультивация земель на месте карьеров, в которых велась добыча каменного угля, является примером рационального природопользования.
- 4) Использование систем оборотного водоснабжения – основная причина загрязнения поверхностных и подземных вод суши.
- 5) Работа тепловых электростанций, использующих уголь, является одной из основных причин загрязнения атмосферы.

Ответ: _____.

4

Прочитайте приведённый ниже текст, в котором пропущен ряд слов. Выберите из предлагаемого списка слова, которые необходимо вставить на места пропусков.

Влияние вулканизма на климат

Вулканическая деятельность оказывает значительное влияние на климат Земли и может вызывать его существенные изменения.

Выбрасываемые при извержениях вулканический пепел и соединения серы образуют аэрозоли _____ (А) количество солнечной радиации, достигающей земной поверхности. В тоже время в результате вулканической деятельности в атмосферу поступает большое количество углекислого газа и _____ (Б), относящихся к числу парниковых газов, с _____ (В) в атмосфере содержания которых связывают наблюдаемые в настоящее климатические изменения.

Выбирайте последовательно одно слово за другим, мысленно вставляя на места пропусков слова из списка в нужной форме. Обратите внимание на то, что слов в списке больше, чем Вам потребуется для заполнения пропусков. Каждое слово может быть использовано только один раз.

Список слов:

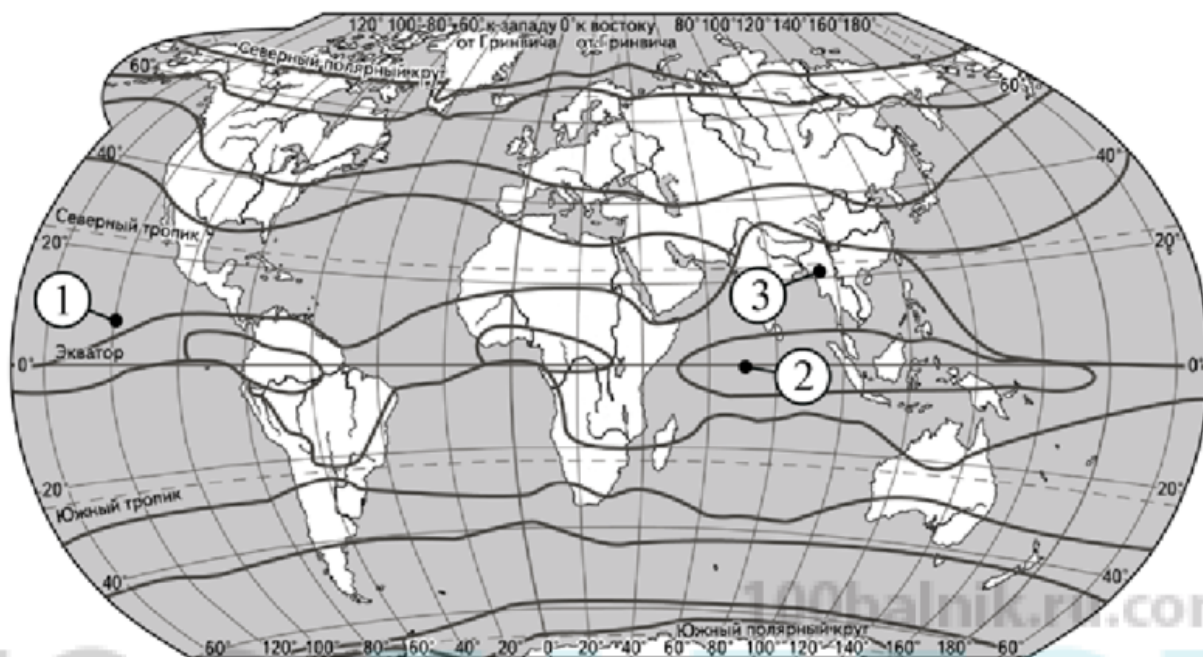
- 1) увеличивающие
- 2) уменьшающие
- 3) метан
- 4) азот
- 5) повышение
- 6) понижение

В данной ниже таблице приведены буквы, обозначающие пропущенные слова. Запишите в таблицу под каждой буквой номер выбранного Вами слова.

Ответ:

А	Б	В

- 5 Установите соответствие между точкой, обозначенной на карте мира, и климатическим поясом, в котором она расположена: к каждому элементу первого столбца подберите соответствующий элемент из второго столбца.



— границы климатических поясов

ТОЧКА

КЛИМАТИЧЕСКИЙ ПОЯС

- А) 1
- Б) 2
- В) 3

- 1) субтропический
- 2) субэкваториальный
- 3) тропический
- 4) экваториальный

Запишите в таблицу выбранные цифры под соответствующими буквами.

Ответ:

А	Б	В

- 6** Установите соответствие между явлением и параллелью, на которой оно наблюдается 31 августа: к каждому элементу первого столбца подберите соответствующий элемент из второго столбца.

ЯВЛЕНИЕ

ПАРАЛЛЕЛЬ

- | | |
|--|---|
| <p>А) полярная ночь
 Б) полярный день
 В) зенитальное положение Солнца</p> | <p>1) 8° с.ш.
 2) 85° с.ш.
 3) 8° ю.ш.
 4) 85° ю.ш.</p> |
|--|---|

Запишите в таблицу выбранные цифры под соответствующими буквами.

Ответ:

А	Б	В

- 7** Расположите перечисленные горные страны с севера на юг в том порядке, в котором они располагаются на карте мира, начиная с самой северной.

- 1) Атлас
- 2) Карпаты
- 3) Драконовы горы

Запишите в таблицу получившуюся последовательность цифр.

Ответ:

--	--	--

- 8** Расположите перечисленные страны в порядке возрастания в них показателя рождаемости (на 1 тыс. жителей) начиная со страны с наименьшим значением этого показателя.

- 1) Мексика
- 2) Мозамбик
- 3) Япония

Запишите в таблицу получившуюся последовательность цифр.

Ответ:

--	--	--

9 Какие три из перечисленных стран имеют **наименьшую** среднюю плотность населения? Запишите в таблицу **цифры**, под которыми указаны эти страны.

- 1) Австралия
- 2) Бангладеш
- 3) Бельгия
- 4) Саудовская Аравия
- 5) Монголия
- 6) Республика Корея

Ответ:

--	--	--

10 Установите соответствие между страной и статистическими данными, отражающими распределение её ВВП по секторам экономики: к каждой позиции, данной в первом столбце, подберите соответствующую позицию из второго столбца.

СТРАНА	РАСПРЕДЕЛЕНИЕ ВВП ПО СЕКТОРАМ ЭКОНОМИКИ
А) Дания Б) Перу В) Чад	1) Сфера услуг – 33% Промышленность – 15% Сельское хозяйство – 52% 2) Сфера услуг – 75% Промышленность – 24% Сельское хозяйство – 1% 3) Сфера услуг – 61% Промышленность – 32% Сельское хозяйство – 7%

Запишите в таблицу выбранные цифры под соответствующими буквами.

Ответ:

А	Б	В

- 11** Прочитайте приведённый ниже текст, в котором пропущен ряд слов. Выберите из предлагаемого списка слова, которые необходимо вставить на места пропусков.

Канада

Канада занимает _____ (А) место по размерам территории среди стран Нового Света. Значительная протяжённость с севера на юг объясняет наличие на территории страны трёх климатических поясов – умеренного, субарктического и арктического.

Численность населения страны на начало 2020 года составляла 37,4 миллиона человек. Средняя плотность населения – 3,8 человека на кв. км – одна из самых _____ (Б) в мире, при этом бóльшая часть населения сосредоточена в юго-восточной части страны.

Канада имеет современную многоотраслевую экономику, но доля добывающей промышленности в ВВП страны _____ (В), чем в других странах «Большой семёрки». Характерной особенностью энергетики является высокая (57,2 %) доля ГЭС в производстве электроэнергии.

Выбирайте последовательно одно слово за другим, мысленно вставляя на места пропусков слова из списка в нужной форме. Обратите внимание на то, что слов в списке больше, чем Вам потребуется для заполнения пропусков. Каждое слово может быть использовано только один раз.

Список слов:

- 1) первое
- 2) второе
- 3) низкая
- 4) высокая
- 5) больше
- 6) меньше

В данной ниже таблице приведены буквы, обозначающие пропущенные слова. Запишите в таблицу под каждой буквой номер выбранного Вами слова.

Ответ:

А	Б	В

12 Какие три из перечисленных городов России имеют наибольшую численность населения? Запишите в таблицу цифры, под которыми указаны эти города.

- 1) Новосибирск
- 2) Воронеж
- 3) Архангельск
- 4) Красноярск
- 5) Томск
- 6) Барнаул

Ответ:

--	--	--

13 В каких трёх из перечисленных регионов России ведётся добыча железных руд? Запишите в таблицу цифры, под которыми указаны эти регионы.

- 1) Свердловская область
- 2) Брянская область
- 3) Саратовская область
- 4) Ставропольский край
- 5) Белгородская область
- 6) Иркутская область

Ответ:

--	--	--

100balnik.ru.com

100 БАЛЛОВ
 ДАВАЕМ НЕВОЗМОЖНОЕ ВОЗМОЖНЫМ

- 14** Прочитайте приведённый ниже текст, в котором пропущен ряд слов. Выберите из предлагаемого списка слова, которые необходимо вставить на места пропусков.

Население Европейского Севера России

Европейский Север самый маленький район Европейской части страны по численности населения, которая в 2020 г. составляла менее 4,5 млн человек. Показатель плотности населения _____ (А) среднего по России. Наиболее густонаселенной является _____ (Б) область, расположенная в южной части района.

В национальном составе преобладают русские. Коренные народы Европейского севера относятся к финско-угорской и самодийской группам _____ (В) языковой семьи.

Наиболее крупными по численности населения городами являются Архангельск, Вологда и Череповец.

Выбирайте последовательно одно слово за другим, мысленно вставляя на места пропусков слова из списка в нужной форме. Обратите внимание на то, что слов в списке больше, чем Вам потребуется для заполнения пропусков. Каждое слово может быть использовано только один раз.

Список слов:

- 1) ниже
- 2) выше
- 3) Архангельская
- 4) Вологодская
- 5) индоевропейская
- 6) урало-юкагирская

В данной ниже таблице приведены буквы, обозначающие пропущенные слова. Запишите в таблицу под каждой буквой номер выбранного Вами слова.

Ответ:

А	Б	В

15 В каких из высказываний содержится информация о воспроизводстве населения? Запишите цифры, под которыми они указаны.

- 1) В XX веке население как развитых, так и развивающихся стран росло в основном за счёт естественного прироста.
- 2) В 2018 г. механический прирост населения в России составил 124 854 человека.
- 3) В 2019 г. в РФ средняя ожидаемая продолжительность жизни населения при рождении составляла 71,9 года.
- 4) В 2019 году численность населения мира увеличилась почти на 100 млн человек и превысила 7,7 млрд.
- 5) В 2019 г. в России число умерших превысило число родившихся на 317 233 человек.

Ответ: _____.

16 На основе анализа данных приведённой ниже таблицы укажите регионы, в которых в период с 2016 по 2018 гг. ежегодно происходило увеличение объёмов промышленного производства. Запишите цифры, под которыми указаны эти регионы.

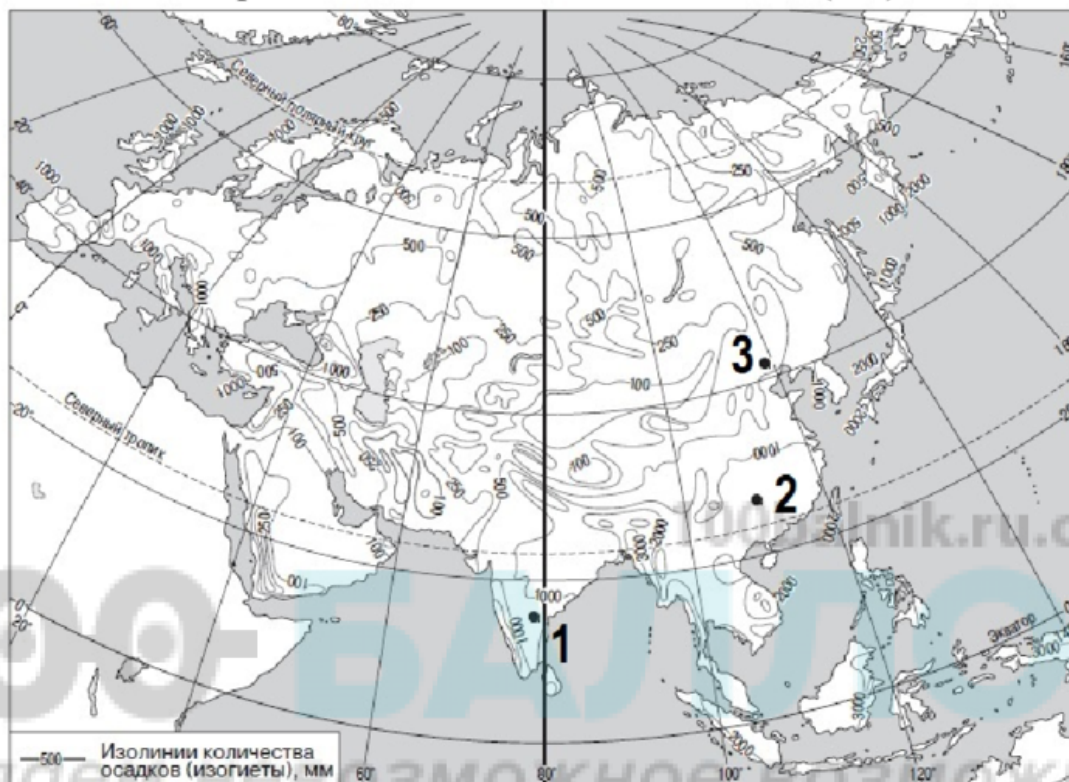
Динамика объёмов промышленного производства
(в % к предыдущему году)

	Регион	2016 г.	2017 г.	2018 г.
1)	Республика Крым	125,0	104,5	109,5
2)	Владимирская область	96,8	100,6	101,9
3)	Забайкальский край	103,8	100,2	103,1
4)	Тульская область	114,3	106,2	105,0

Ответ: _____.

- 17** С помощью карты сравните значения среднегодового количества осадков в точках, обозначенных на карте Евразии цифрами 1, 2, 3. Расположите в порядке увеличения количества атмосферных осадков, выпадающих в них, начиная с точки с самым маленьким количеством осадков.

Среднегодовое количество осадков (мм)



Запишите в таблицу получившуюся последовательность цифр.

Ответ:

--	--	--

- 18** Установите соответствие между страной и её столицей: к каждому элементу первого столбца подберите соответствующий элемент из второго столбца.

СТРАНА

СТОЛИЦА

- А) Мозамбик
- Б) Эфиопия
- В) Ангола

- 1) Абуджа
- 2) Аддис-Абеба
- 3) Луанда
- 4) Мапуту

Запишите в таблицу выбранные цифры под соответствующими буквами.

Ответ:

А	Б	В

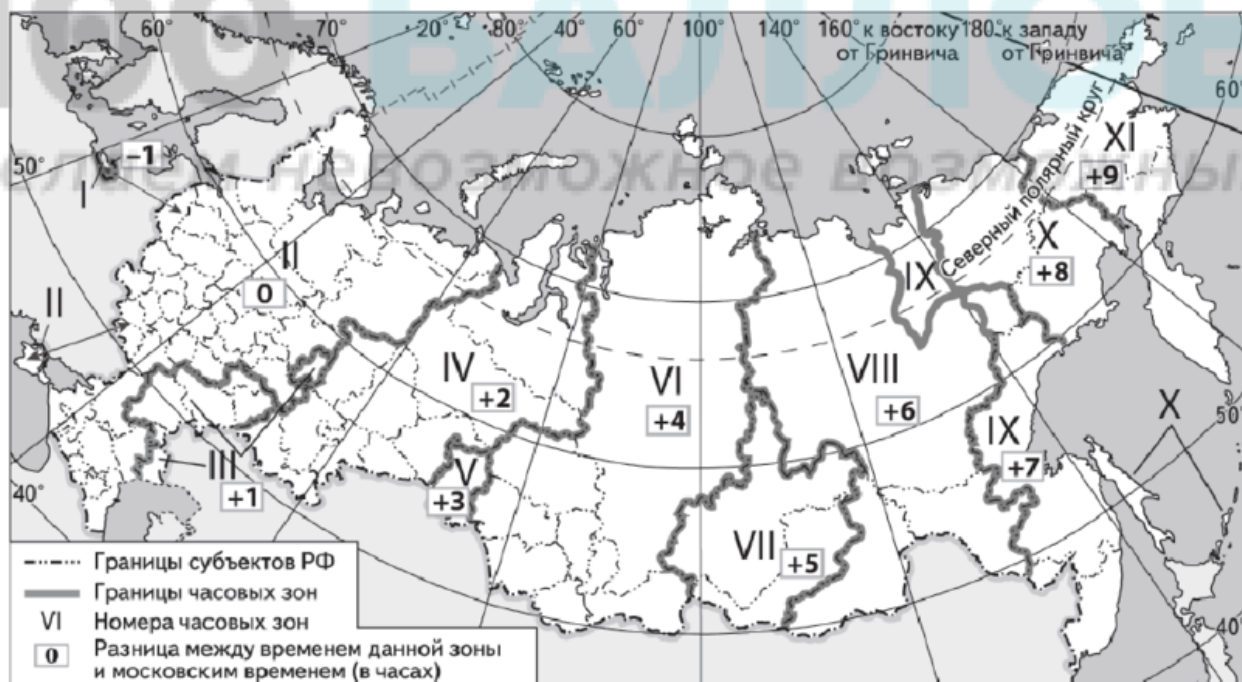
19 Какие три из перечисленных стран являются крупными производителями железных руд? Запишите в таблицу цифры, под которыми указаны эти страны.

- 1) Австралия
- 2) Швеция
- 3) Вьетнам
- 4) Бразилия
- 5) Перу
- 6) Чили

Ответ:

--	--	--

20 В соответствии с Законом о возврате к «зимнему» времени с 26 октября 2014 г. на территории страны установлено 11 часовых зон (см. карту). Исходным при исчислении местного времени часовых зон служит московское время – время II часовой зоны.



Самолёт вылетел из Перми (IV часовая зона) в Новосибирск (VI часовая зона) в 9 часов 30 минут по местному времени Перми. Расчётное время полёта составляет 2 часа 30 минут. Сколько времени будет в Новосибирске, когда самолёт приземлится? Ответ запишите в виде числа.

Ответ: _____ ч.

- 21** Используя данные диаграммы, определите величину миграционного прироста населения Красноярского края в 2017 г. Ответ запишите в виде числа (по образцу, указанному в инструкции по выполнению работы).

Распределение числа мигрантов по основным потокам передвижения, 2017 г. (тыс. человек)



Ответ: _____ тыс. человек.

- 22** Используя данные таблицы, сравните обеспеченность стран нефтью. Расположите страны в порядке возрастания в них показателя ресурсообеспеченности, начиная со страны с наименьшим значением этого показателя.

Страна	Разведанные запасы нефти, млрд т (2019 г.)	Добыча нефти, млн т в год (2019 г.)
1) Канада	27,3	274,9
2) Мексика	0,8	94,9
3) Бразилия	1,8	150,8

Запишите в таблицу получившуюся последовательность цифр.

Ответ:

--	--	--

23 Расположите перечисленные периоды геологической истории Земли в хронологическом порядке, начиная с самого раннего.

- 1) неогеновый
- 2) каменноугольный
- 3) пермский

Запишите в таблицу получившуюся последовательность цифр.

Ответ:

--	--	--

24 Определите страну по её краткому описанию.

Это государство является самым крупным по территории на материке, на котором оно расположено. Численность населения в начале 2020 г. составляла около 43 млн человек, среди верующих преобладают мусульмане. Главную роль в экономике играют нефтяная и газовая промышленность, – на нефть и природный газ приходится более 90% экспорта страны.

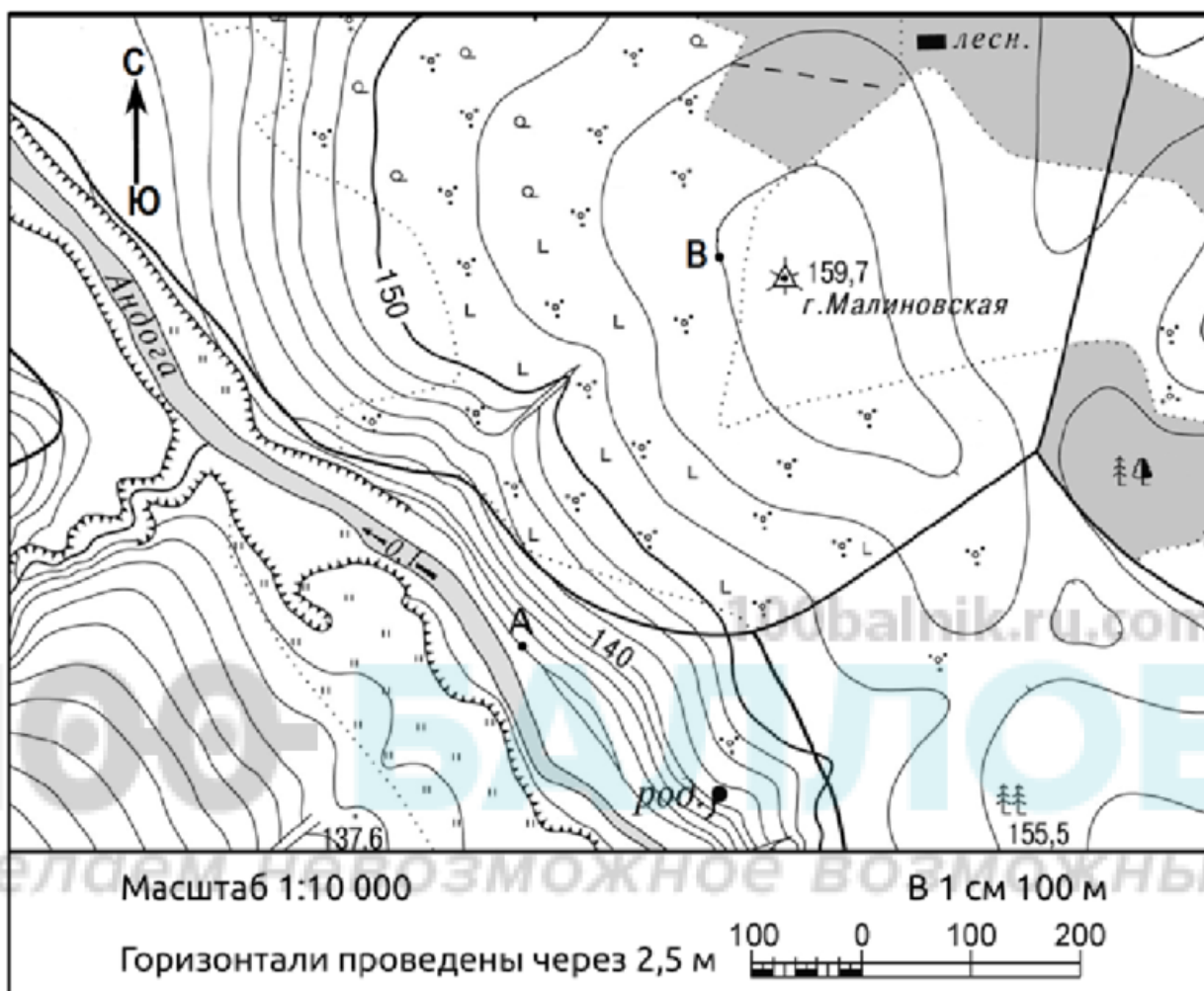
Ответ: _____.

25 Определите регион России по его краткому описанию.

Эта республика имеет выход к одному из морей Северного Ледовитого океана. На промышленную специализацию большое влияние оказала хорошая обеспеченность лесными и водными ресурсами, – ведущими отраслями промышленности являются лесная и целлюлозно-бумажная. Из минеральных природных ресурсов наиболее значимыми являются запасы железных руд, республика выделяется по производству железорудного концентрата.

Ответ: _____.

Задания 26–28 выполняются с использованием приведённого ниже фрагмента топографической карты.



26 Определите по карте расстояние на местности по прямой от точки В до дома лесника. Полученный результат округлите до десятков метров. Ответ запишите в виде числа.

Ответ: _____.

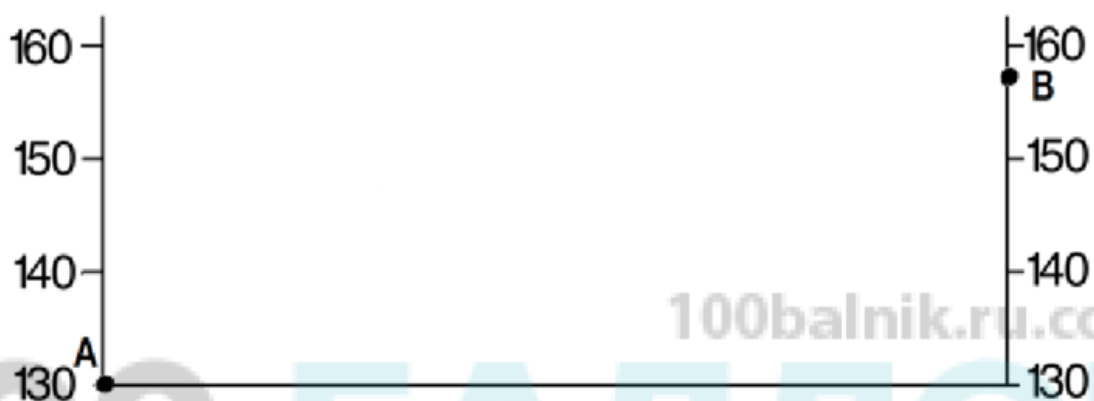
27 Определите азимут от точки В на дом лесника. Ответ запишите в виде числа.

Ответ: _____.

Часть 2

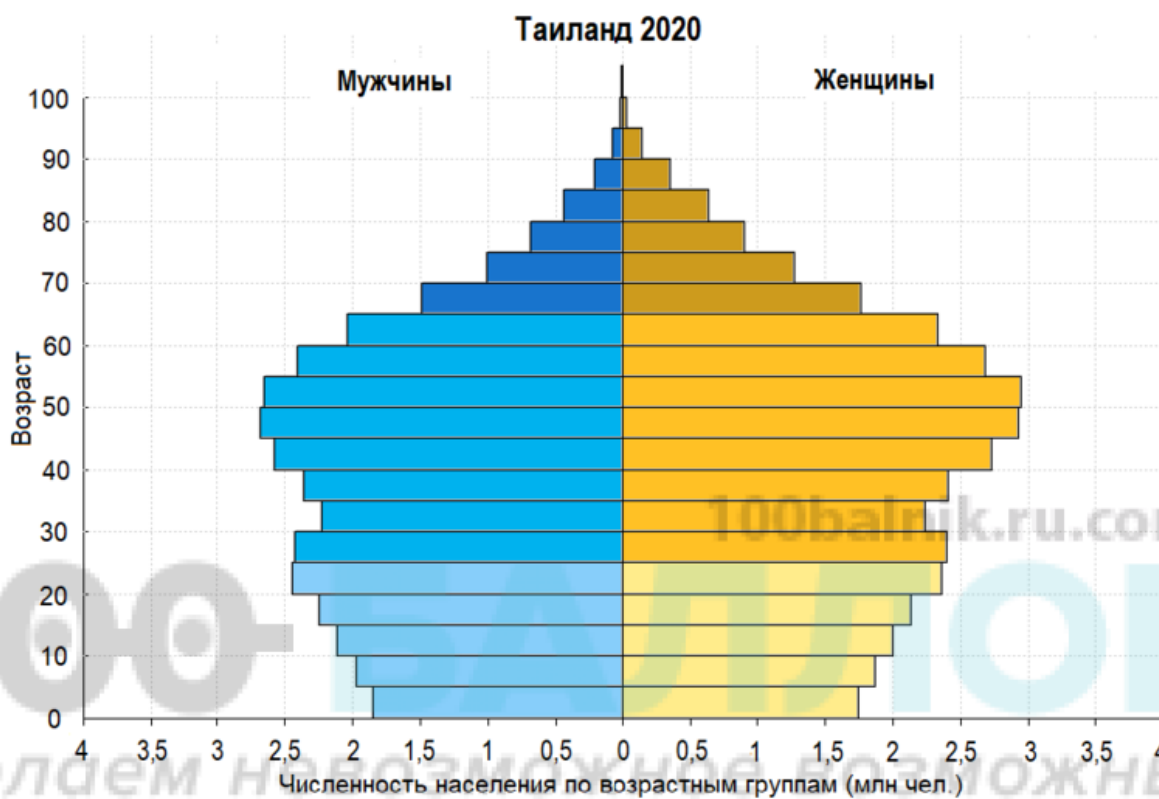
Для записи ответов на задания этой части (28–34) используйте чистый лист. Запишите сначала номер задания (28, 29 и т. д.), а затем развёрнутый ответ на него. Ответы записывайте чётко и разборчиво.

- 28** Постройте профиль рельефа местности по линии А – В. Для этого перенесите основу для построения профиля на чистый лист, используя горизонтальный масштаб – в 1 см 50 м и вертикальный масштаб – в 1 см 10 м. Укажите на профиле знаком «X» положение дороги.



100-БАЛЛОВ
Делаем невозможное возможным

- 29** В 2020 г. численность населения Таиланда составляла 69,8 млн человек, рождаемость 11 ‰, смертность 8 ‰. При этом значение суммарного коэффициента рождаемости (количество новорожденных приходящихся на одну женщину в детородном (от 15 по 49 лет) возрасте) составлял 1,5. Ниже приводится половозрастная пирамида Таиланда в 2020 г.



Объясните, почему в Таиланде в ближайшие 30 лет при сохранении суммарного коэффициента рождаемости таким же, каким он был в 2020 г. прогнозируется уменьшение рождаемости, увеличение смертности и естественная убыль населения. Укажите две причины.

30 Красноярск является одним из городов с наиболее загрязнённым воздухом. В последние годы в зимнее время, когда над городом устанавливается антициклон, в Красноярске все чаще объявляется режим НМУ (неблагоприятных метеоусловий, при которых затрудняется процесс рассеивания вредных примесей в атмосфере и происходит накопление загрязняющих веществ в воздухе). Жители города называют этот режим режимом «чёрного неба». Во время действия режима НМУ предприятия обязаны сокращать объёмы производства, а горожанам рекомендуется не открывать окна, не выходить без острой необходимости из дома и использовать общественный транспорт вместо личного. Главной причиной сложившейся ситуации специалисты считают быстро растущий парк автотранспорта, на который в городе приходится до 50% загрязняющих атмосферу выбросов. Красноярск занимает третье место в стране после Москвы и Санкт-Петербурга по количеству личных автомобилей, приходящихся на 1 тыс. жителей. Предложите два возможных пути решения проблемы снижения выбросов автотранспорта в Красноярске.

100balnik.ru.com

31 Используя данные таблицы, приведённой ниже, сравните доли населения, занятого в сельском хозяйстве, и доли сельского хозяйства в общих объёмах экспорта Литвы и Финляндии. Сделайте вывод о том, в какой из этих стран сельское хозяйство играло большую роль в экономике в 2017 г. Для обоснования Вашего ответа запишите необходимые числовые данные или вычисления.

**Социально-экономические показатели развития
Литвы и Финляндии в 2017 г.**

Страна	Численность населения, млн человек	Структура занятости населения, %			Общий объём экспорта, млрд долл.	Объём сельскохозяйственного экспорта, млрд долл.
		Сельское хозяйство	Промышленность	Сфера услуг		
Литва	19,6	9	25	66	30,0	6,3
Финляндия	5,5	4	21	75	68,0	6,8

- 32** Определите географическую долготу точки, если известно, что в полдень по солнечному времени меридиана 15° з.д. местное солнечное время в ней 14 часов. Запишите решение задачи.

Задания 33, 34 выполняются с использованием приведённой ниже таблицы.

**Численность и естественный прирост населения
Свердловской области**

Показатель	2018 г.	2019 г.	2020 г.
Численность постоянного населения на 1 января, человек	4 325 256	4 320 477	4 310 681
Среднегодовая численность населения, человек	4 315 699	4 313 190	Нет данных
Естественный прирост населения, человек, значение показателя за год	-8257	-11353	Нет данных

- 33** Используя данные таблицы, определите показатель естественного прироста населения (в ‰) в 2019 г. для Свердловской области. При расчётах используйте показатель среднегодовой численности населения. Запишите решение задачи. Полученный результат округлите до десятых долей промилле.

- 34** На численность населения субъектов Российской Федерации заметное влияние оказывают как естественное движение населения, так и миграции. Проанализировав данные таблицы, определите величину миграционного прироста (убыли) населения Свердловской области в 2019 г. Запишите решение задачи.