

1. Рассмотрите изображения шести представителей мира бактерий. Предложите основание, согласно которому эти бактерии можно разделить на две группы по три представителя в каждой.



Заполните таблицу: запишите в неё основание, по которому были разделены бактерии, общее название для каждой группы растений и перечислите бактерий, которые вы отнесли к этой группе.

Номер группы	Какое основание позволило разделить бактерии?	Как называется данная группа бактерий?	Какие бактерии относятся к данной группе?
Группа 1			
Группа 2			

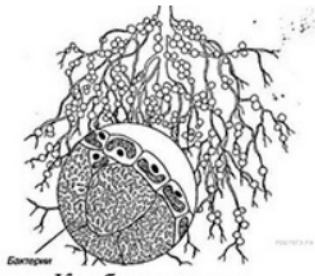
Пояснение.

Основание — форма бактерий.

1. Группа 1 — кокки: диплококки, стрептококки, стафилококки.

2. Группа 2 — бациллы: цепочки палочек, палочки со жгутиками, диплобациллы.

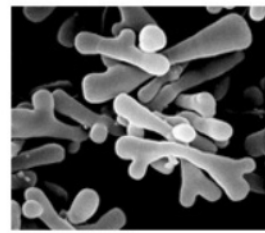
2. Рассмотрите изображения шести представителей мира бактерий. Предложите основание, согласно которому этих бактерий можно разделить на две группы по три представителя в каждой.



Клубеньковые бактерии



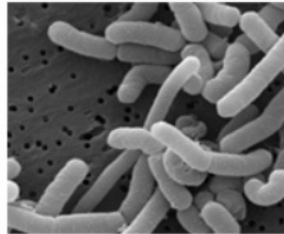
Палочки Коха



Бифидобактерии



Столбнячные палочки



Лактобактерии



Вибрионы холеры

Заполните таблицу: запишите в неё основание, по которому были разделены бактерии, общее название для каждой группы бактерий и перечислите бактерий, которые вы отнесли к этой группе.

Номер группы	Какое основание позволило разделить бактерий?	Как называется данная группа бактерий?	Каких бактерий относятся к данной группе?
Группа 1			
Группа 2			

Пояснение.

Основание — тип взаимоотношений с организмами.

1. Группа 1 — симбиотические бактерии: лактобактерии, клубеньковые бактерии, бифидобактерии.

2. Группа 2 — паразитические бактерии: столбнячные палочки, палочки Коха, вибрионы холеры.

3. Рассмотрите изображения шести представителей мира грибов. Предложите основание, согласно которому эти грибы можно разделить на две группы по три представителя в каждой.



Мухомор



Спорынья



Сыроежка



Белый гриб



Трутовик



Головня

Заполните таблицу: запишите в неё основание, по которому были разделены грибы, общее название для каждой группы грибов и перечислите грибы, которые вы отнесли к этой группе.

Номер группы	Какое основание позволило разделить грибы?	Как называется данная группа грибов?	Какие грибы относятся к данной группе?
Группа 1			
Группа 2			

Пояснение.

Основание — разные экологические группы.

1. Группа 1 — микоризообразующие грибы: мухомор, белый гриб, сыроежка.
2. Группа 2 — грибы-паразиты: трутовик, спорынья, головня.

4. Рассмотрите изображения шести представителей мира растений. Предложите основание, согласно которому эти растения можно разделить на две группы по три представителя в каждой.



Фукус



Порфира



Сосна



Хлопчатник



Сфагнум



Ульва

Заполните таблицу: запишите в неё основание, по которому были разделены растения, общее название для каждой группы растений и перечислите растения, которые вы отнесли к этой группе.

Номер группы	Какое основание позволило разделить растения?	Как называется данная группа растений?	Какие растения относятся к данной группе?
Группа 1			
Группа 2			

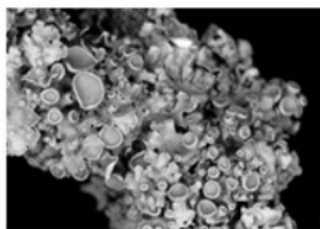
Пояснение.

Основание — систематические группы растений.

1. Группа 1 — низшие растения (водоросли): фукус, порфира, ульва.

2. Группа 2 — высшие растения: сосна, мох сфагнум, хлопок.

5. Рассмотрите изображения шести представителей разных организмов. Предложите основание, согласно которому эти организмы можно разделить на две группы по три представителя в каждой.



Ксантория



Маршанция



Кукушкин лён



Кладония



Сфагнум



Уснея бородатая

Заполните таблицу: запишите в неё основание, по которому были разделены организмы, общее название для каждой группы этих организмов и перечислите представителей, которые вы отнесли к этой группе.

Номер группы	Какое основание позволило разделить организмы?	Как называется данная группа организмов?	Какие организмы относятся к данной группе?
Группа 1			
Группа 2			

Пояснение.

Основание — систематические группы организмов/царства.

1. Группа 1 — лишайники: кладония, уснея бородатая, ксантория.

2. Группа 2 — мхи: мох сфагнум, кукушкин лён, маршанция.

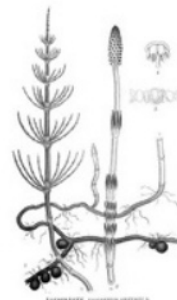
6. Рассмотрите изображения шести представителей мира растений. Предложите основание, согласно которому эти растения можно разделить на две группы по три представителя в каждой.



Орляк



Сосна



Хвощ полевой



Ольха



Сфагнум



Картофель

Заполните таблицу: запишите в неё основание, по которому были разделены растения, общее название для каждой группы растений и перечислите растения, которые вы отнесли к этой группе.

Номер группы	Какое основание позволило разделить растения?	Как называется данная группа растений?	Какие растения относятся к данной группе?
Группа 1			
Группа 2			

Пояснение.

Основание — систематическая группа растений/способ размножения.

- Группа 1 — споровые растения: папоротник орляк, хвощ полевой, мох сфагнум.
- Группа 2 — семенные растения: ольха, сосна, картофель.

7. Рассмотрите изображения шести представителей мира растений. Предложите основание, согласно которому эти растения можно разделить на две группы по три представителя в каждой.



Орляк



Кукушкин лён



Капуста



Кактус



Лиственница



Плаун

Заполните таблицу: запишите в неё основание, по которому были разделены растения, общее название для каждой группы растений и перечислите растения, которые вы отнесли к этой группе.

Номер группы	Какое основание позволило разделить растения?	Как называется данная группа растений?	Какие растения относятся к данной группе?
Группа 1			
Группа 2			

Пояснение.

Основание — систематическая группа растений/способ размножения.

- Группа 1 — споровые растения: папоротник орляк, плаун, кукушкин лён.
- Группа 2 — семенные растения: кактус, лиственница, капуста.

8. Рассмотрите изображения шести представителей мира растений. Предложите основание, согласно которому эти растения можно разделить на две группы по три представителя в каждой.



Банан



Берёза



Кукуруза



– Сосна



Баобаб



Медуница

Заполните таблицу: запишите в неё основание, по которому были разделены растения, общее название для каждой группы растений и перечислите растения, которые вы отнесли к этой группе.

Номер группы	Какое основание позволило разделить растения?	Как называется данная группа растений?	Какие растения относятся к данной группе?
Группа 1			
Группа 2			

Пояснение.

Основание — жизненные формы растений.

1. Группа 1 — травянистые формы: банан, кукуруза, медуница.

2. Группа 2 — древесные формы: баобаб, берёза, сосна.

9. Рассмотрите изображения шести представителей мира растений. Предложите основание, согласно которому эти растения можно разделить на две группы по три представителя в каждой.



Финиковая пальма



Рогоз



Клён



Лиственница



Орляк



Каштан

Заполните таблицу: запишите в неё основание, по которому были разделены растения, общее название для каждой группы растений и перечислите растения, которые вы отнесли к этой группе.

Номер группы	Какое основание позволило разделить растения?	Как называется данная группа растений?	Какие растения относятся к данной группе?
Группа 1			
Группа 2			

Пояснение.

Основание — жизненные формы растений.

1. Группа 1 — травянистые формы: финиковая пальма, орляк, рогоз.

2. Группа 2 — древесные формы: лиственница, каштан, клён.

10. Рассмотрите изображения шести представителей мира растений. Предложите основание, согласно которому эти растения можно разделить на две группы по три представителя в каждой.



Лиственница



Сосна



Кактус



Ольха



Можжевельник



Каштан

Заполните таблицу: запишите в неё основание, по которому были разделены растения, общее название для каждой группы растений и перечислите растения, которые вы отнесли к этой группе.

Номер группы	Какое основание позволило разделить растения?	Как называется данная группа растений?	Какие растения относятся к данной группе?
Группа 1			
Группа 2			

Пояснение.

Основание — систематические группы растений/репродуктивные органы.

1. Группа 1 — голосеменные растения: лиственница, сосна, можжевельник.

2. Группа 2 — покрытосеменные растения: ольха, каштан, кактус.

11. Рассмотрите изображения шести представителей мира растений. Предложите основание, согласно которому эти растения можно разделить на две группы по три представителя в каждой.



Фасоль



Кукуруза



Пшеница



Томат



Ландыш



Яблоня

Заполните таблицу: запишите в неё основание, по которому были разделены растения, общее название для каждой группы растений и перечислите растения, которые вы отнесли к этой группе.

Номер группы	Какое основание позволило разделить растения?	Как называется данная группа растений?	Какие растения относятся к данной группе?
Группа 1			
Группа 2			

Пояснение.

Основание — принадлежность к разным классам.

1. Группа 1 — однодольные: кукуруза, ландыш, пшеница.

2. Группа 2 — двудольные: яблоня, томат, фасоль.

12. Рассмотрите изображения шести представителей мира растений. Предложите основание, согласно которому эти растения можно разделить на две группы по три представителя в каждой.



Лук



Бамбук



Слива



Каштан



Капуста



Тюльпан

Заполните таблицу: запишите в неё основание, по которому были разделены растения, общее название для каждой группы растений и перечислите растения, которые вы отнесли к этой группе.

Номер группы	Какое основание позволило разделить растения?	Как называется данная группа растений?	Какие растения относятся к данной группе?
Группа 1			
Группа 2			

Пояснение.

Основание — принадлежность к разным классам.

1. Группа 1 — однодольные растения: лук, бамбук, тюльпан.

2. Группа 2 — двудольные растения: каштан, капуста, слива.

13. Рассмотрите изображения шести представителей мира растений. Предложите основание, согласно которому эти растения можно разделить на две группы по три представителя в каждой.



Яблоня



Сосна



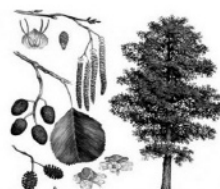
Одуванчик



Берёза



Ива



Ольха

Заполните таблицу: запишите в неё основание, по которому были разделены растения, общее название для каждой группы растений и перечислите растения, которые вы отнесли к этой группе.

Номер группы	Какое основание позволило разделить растения?	Как называется данная группа растений?	Какие растения относятся к данной группе?
Группа 1			
Группа 2			

Пояснение.

Основание — тип опыления.

1. Группа 1 — ветроопыляемые растения: ольха, сосна, берёза.

2. Группа 2 — насекомоопыляемые растения: ива, яблоня, одуванчик.

14. Рассмотрите изображения шести представителей мира растений. Предложите основание, согласно которому эти растения можно разделить на две группы по три представителя в каждой.



Тополь



Дуб



Василёк



Кукуруза



Мак



Орхидея

Заполните таблицу: запишите в неё основание, по которому были разделены растения, общее название для каждой группы растений и перечислите растения, которые вы отнесли к этой группе.

Номер группы	Какое основание позволило разделить растения?	Как называется данная группа растений?	Какие растения относятся к данной группе?
Группа 1			
Группа 2			

Пояснение.

Основание — тип опыления.

1. Группа 1 — ветроопыляемые растения: кукуруза, тополь, дуб.

2. Группа 2 — насекомоопыляемые растения: мак, орхидея, василёк.

15. Рассмотрите изображения шести представителей мира растений. Предложите основание, согласно которому эти растения можно разделить на две группы по три представителя в каждой.



Томат



Вишня



Слива



Клюква



Персик



Виноград

Заполните таблицу: запишите в неё основание, по которому были разделены растения, общее название для каждой группы растений и перечислите растения, которые вы отнесли к этой группе.

Номер группы	Какое основание позволило разделить растения?	Как называется данная группа растений?	Какие растения относятся к данной группе?
Группа 1			
Группа 2			

Пояснение.

Основание — тип плода растения.

1. Группа 1 — костянка: вишня, персик, слива.
2. Группа 2 — ягода: томат, клюква, виноград.

16. Рассмотрите изображения шести представителей мира растений. Предложите основание, согласно которому эти растения можно разделить на две группы по три представителя в каждой.



Калужница



Шиповник



Малина



Морошка



Ежевика



Клубника

Заполните таблицу: запишите в неё основание, по которому были разделены растения, общее название для каждой группы растений и перечислите растения, которые вы отнесли к этой группе.

Номер группы	Какое основание позволило разделить растения?	Как называется данная группа растений?	Какие растения относятся к данной группе?
Группа 1			
Группа 2			

Пояснение.

Основание — тип плода растения.

1. Группа 1 — многокостянка: ежевика, морошка, малина.

2. Группа 2 — многоорешек: калужница, клубника, шиповник.

17. Рассмотрите изображения шести представителей мира растений. Предложите основание, согласно которому эти растения можно разделить на две группы по три представителя в каждой.



Мак



Белена



Акация



Фасоль



Хлопчатник



Горох

Заполните таблицу: запишите в неё основание, по которому были разделены растения, общее название для каждой группы растений и перечислите растения, которые вы отнесли к этой группе.

Номер группы	Какое основание позволило разделить растения?	Как называется данная группа растений?	Какие растения относятся к данной группе?
Группа 1			
Группа 2			

Пояснение.

Основание — тип плода растений.

1. Группа 1 — коробочка: мак, белена, хлопчатник.
2. Группа 2 — боб: фасоль, горох, акация.

18. Рассмотрите изображения шести представителей мира растений. Предложите основание, согласно которому эти растения можно разделить на две группы по три представителя в каждой.



Пастушья сумка



Груша



Шиповник



Рябина



Капуста



Горчица

Заполните таблицу: запишите в неё основание, по которому были разделены растения, общее название для каждой группы растений и перечислите растения, которые вы отнесли к этой группе.

Номер группы	Какое основание позволило разделить растения?	Как называется данная группа растений?	Какие растения относятся к данной группе?
Группа 1			
Группа 2			

Пояснение.

Основание — семейства растений.

1. Группа 1 — розоцветные растения: груша, шиповник, рябина.

2. Группа 2 — крестоцветные растения: пастушья сумка, горчица, капуста.

19. Рассмотрите изображения шести представителей мира растений. Предложите основание, согласно которому эти растения можно разделить на две группы по три представителя в каждой.



Ковыль



Одуванчик



Черёда



Репейник



Клён



Подмаренник

Заполните таблицу: запишите в неё основание, по которому были разделены растения, общее название для каждой группы растений и перечислите растения, которые вы отнесли к этой группе.

Номер группы	Какое основание позволило разделить растения?	Как называется данная группа растений?	Какие растения относятся к данной группе?
Группа 1			
Группа 2			

Пояснение.

Основание — способ распространения плодов.

1. Группа 1 — с помощью ветра (анемохория): ковыль, одуванчик, клён.
2. Группа 2 — с помощью животных: репейник, подмаренник, черёда.

20. Рассмотрите изображения шести представителей мира растений. Предложите основание, согласно которому эти растения можно разделить на две группы по три представителя в каждой.



Томат



Белена



Картофель



Арахис



Люпин



Фасоль

Заполните таблицу: запишите в неё основание, по которому были разделены растения, общее название для каждой группы растений и перечислите растения, которые вы отнесли к этой группе.

Номер группы	Какое основание позволило разделить растения?	Как называется данная группа растений?	Какие растения относятся к данной группе?
Группа 1			
Группа 2			

Пояснение.

Основание — семейства растений.

1. Группа 1 — паслёновые: томат, белена, картофель.
2. Группа 2 — бобовые: арахис, люпин, фасоль.

21. Рассмотрите изображения шести представителей мира живой природы. Предложите основание, согласно которому эти организмы можно разделить на две группы по три представителя в каждой.



Морковь



Ель



Картофель



Груша



Дуб



Подосиновик

Заполните таблицу: запишите в неё основание, по которому были разделены организмы, общее название для каждой группы организмов и перечислите организмы, которые вы отнесли к этой группе.

100balnik.ru.com

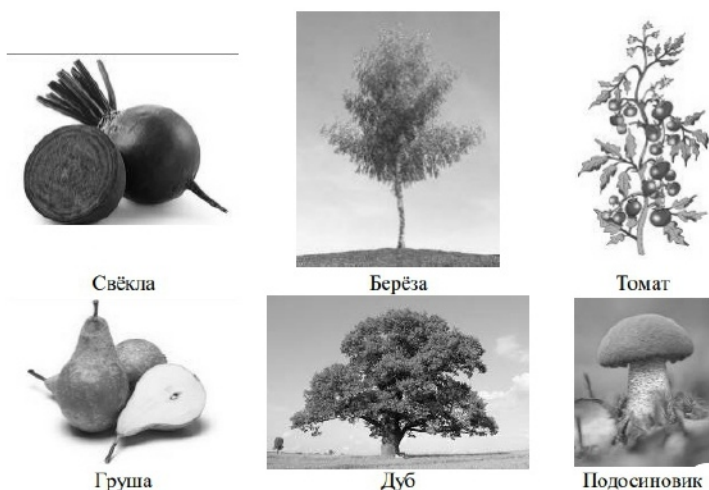
Номер группы	Какое основание позволило разделить организмы?	Как называется данная группа организмов?	Какие организмы относятся к данной группе?
Группа 1			
Группа 2			

Пояснение.

Основание — выведение человеком для получения пищевых продуктов.

1. Группа 1 — культурные растения: морковь, груша, картофель.
2. Группа 2 — дикорастущие виды: дуб, ель, подосиновик.

22. Рассмотрите изображения шести представителей мира живой природы. Предложите основание, согласно которому эти организмы можно разделить на две группы по три представителя в каждой.



Заполните таблицу: запишите в неё основание, по которому были разделены организмы, общее название для каждой группы организмов и перечислите организмы, которые вы отнесли к этой группе.

Номер группы	Какое основание позволило разделить организмы?	Как называется данная группа организмов?	Какие организмы относятся к данной группе?
Группа 1			
Группа 2			

Пояснение.

Основание — выведение человеком для получения пищевых продуктов.

1. Группа 1 — культурные растения: свёкла, груша, томат.

2. Группа 2 — дикорастущие виды: дуб, берёза, подосиновик.