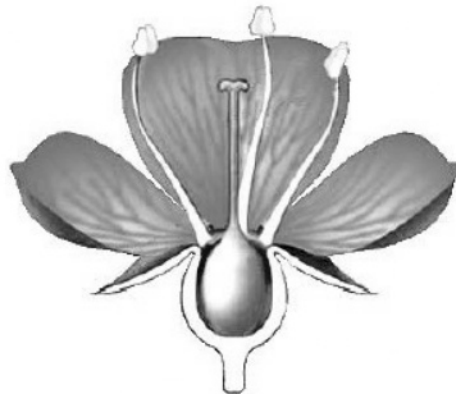


Задания 5.3. Работа с биологическими объектами и их частями

1. Назовите клетку, которая образуется в завязи.

Рассмотрите изображение цветка и выполните задания.



2. Назовите часть цветка в состав, которого входит рыльце.

3. Назовите орган, который образуется на месте цветка.

4. Назовите вещество, которое окрашивает лепестки.

5. Назовите вещество, которое окрашивает чашелистик в зеленый цвет.

6. Назовите ткань, которая обеспечивает прочность стебля.

7. Назовите орган, от которого отрастают придаточные корни.

8. Назовите часть цветка, из которой образовался околоплодник.

9. Назовите клетку, из которой образовался зародыш семени.

10. Назовите орган, который образуется из зародышевого корешка у двудольных растений.

11. Назовите орган, который образуется из данной почки.

Ответ запишите одним словом в именительном падеже.

12. Какой класс растений имеет стержневую корневую систему?

13. Как называются структуры, в которые могут группироваться спорангии?

14. Из чего образуются семена?

15. Какой тканью представлены жилки?

16. Какой процесс в корне обеспечивает подъём воды к листьям в растении?

Ответ запишите одним словом в именительном падеже.

17. Для продвижения корня в почве без повреждений необходимо снизить трение. Что секретируют клетки корневого чехлика для лучшего скольжения корня?

Ответ запишите одним словом в именительном падеже единственном числе.

18. У растений какого класса имеется данный тип жилкования?

Ответ запишите одним словом в именительном падеже множественном числе.



19. У растений какого класса имеется данный тип жилкования?

Ответ запишите одним словом в именительном падеже.



20. Какое видоизменение корня имеет морковь?

Ответ запишите одним словом в именительном падеже.

21. В связи с появлением какого вещества в клетках клубни картофеля могут позеленеть на свету?

Ответ запишите одним словом в именительном падеже.

22. Как называется листорасположение, когда три и более листа выходят из одного узла?



23. Как называются почки, не имеющие почечных чешуй?



24. Для какого класса растений характерно дуговое жилкование?

Ответ запишите одним словом в именительном падеже.

25. Как называются видоизмененные листья голосеменных растений?

26. Кто опыляет данный цветок?

Ответ запишите одним словом в именительном падеже.



27. К какому классу принадлежит данное растение?

Ответ запишите одним словом в именительном падеже во множественном числе.



28. Какая функция у плода?

Ответ запишите одним словом в именительном падеже.



29. Как называется мужской половой орган цветка?

Ответ запишите одним словом в именительном падеже.



30. Насекомоопыляемые растения имеют _____ венчик, а ветроопыляемые растения имеют невзрачный венчик.

Ответ запишите одним словом в именительном падеже.

31. Какой плод имеет растение «Горох посевной»?

Ответ запишите одним словом в именительном падеже.

32. Что, кроме эндосперма и семенной кожуры, содержит семя?

Ответ запишите одним словом в именительном падеже.

Рассмотрите изображение цветка и выполните задания.



33. Что расположено в ядре?

Ответ запишите одним словом в именительном падеже.

Рассмотрите изображение клетки и выполните задания.



34. Как называется процесс переноса пыльцы у цветковых растений?

Рассмотрите изображение цветка и выполните задания.



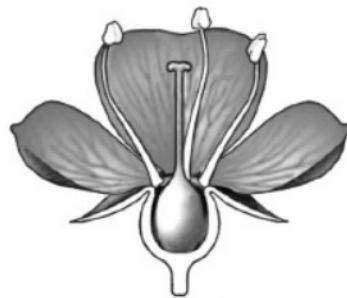
35. Как называют питание растений, которое обеспечивает корень?

Рассмотрите изображение корня и выполните задания.



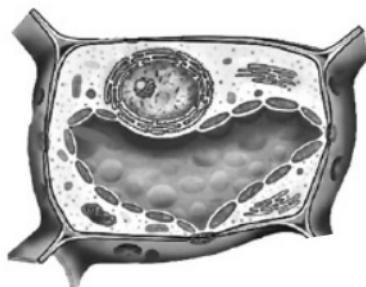
36. Что образуется в пыльнике во время полового размножения?

Рассмотрите изображение цветка и выполните задания.



37. Какое вещество содержит хлоропласт?

Рассмотрите изображение клетки и выполните задания.



38. Что, кроме зародыша и семенной кожуры, может находиться в семени?

39. Как называют образование внутри бактериальной клетки, которое формируется в случае недостатка пищи, влаги и при резких изменениях температуры?

Рассмотрите изображение бактериальной клетки и выполните задания.



40. Какое вещество придаёт зелёную окраску цветоножке?

41. Что является наружным скелетом клетки?

42. Как называется явление, при котором пыльца из тычинки попадает на рыльце того же самого цветка?

43. Как называется защитное образование растущего кончика корня?

Рассмотрите изображение корня и выполните задания.



44. Какие части клетки, кроме ядра, расположены в цитоплазме?

45. Какая половая клетка образуется в завязи пестика цветка?
46. Что формируется из зиготы?
47. Что образуется на материнском растении в результате оплодотворения?
48. Как называют процесс, при котором на рыльце пестика попадает пыльца этого цветка?
49. Какое вещество используют для доказательства наличия в семенах крахмала?

Рассмотрите изображение семени в разрезе и выполните задания.



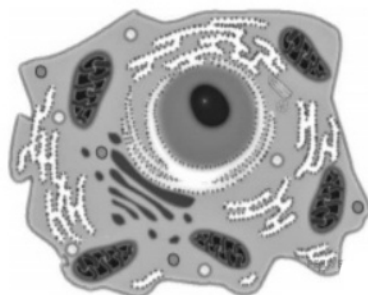
50. В какой части цветка происходит образование зиготы?

Рассмотрите изображение цветка и выполните задания.



51. Где в клетке расположены хромосомы?

Рассмотрите изображение клетки и выполните задания.



52. Какая клеточная структура обеспечивает подвижность бактерии?
53. Из какого органического вещества семени образована клейковина?

54. Как называется процесс переноса пыльцы у цветковых растений?

55. Как называют образование внутри бактериальной клетки, которое формируется в случае недостатка пищи, влаги и при резких изменениях температуры?

Рассмотрите изображение бактериальной клетки и выполните задания.



56. Что необходимо сделать, чтобы доказать, что в состав семени входит вода?

57. Какое вещество (пигмент) содержит хлоропласт?

Рассмотрите изображение клетки и выполните задания.

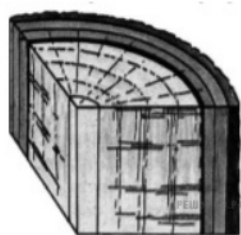
58. Какая часть клетки ограничивает её внутреннее содержимое?

59. Что необходимо сделать, чтобы доказать, что в состав семени входят минеральные вещества?

60. Какую функцию в цветке выполняют цветковые плёнки?

61. Какая ткань обеспечивает движение веществ по стеблю?

Рассмотрите изображение поперечного и продольного разреза стебля и выполните задания.



62. Как называется защитное образование растущего кончика корня?

63. Если раздавить на чистой бумаге семечко подсолнечника, то на ней образуется пятно. Какие вещества семени его образовали?

64. Какие половые клетки образуются в пыльнике цветка?

65. Что расположено в ядре?

66. Какой растительный пигмент не образуется в клетках стеблей многолетних древесных растений?

67. Как называются побеги с хорошо заметными междоузлиями?