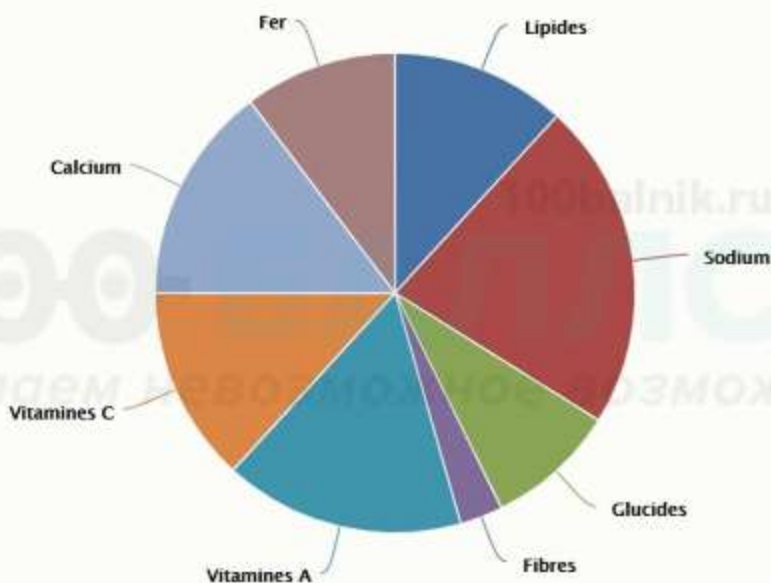


## N° 1-4

### Exercice 1 (4 points)

Не забудьте проверить и сохранить свои ответы!

Dominique a observé la valeur nutritive de son menu. La teneur de chaque élément nutritif est donnée en pourcentage de la valeur quotidienne recommandée pour une alimentation saine. Voici le graphique circulaire qu'elle a obtenu:



Valeurs	Fréquence
Calcium	14,7%
Fer	10,3%
Fibres	2,9%
Glucides	8,8%
Lipides	11,8%
Sodium	22,1%
Vitamines A	16,2%
Vitamines C	13,2%

Quel élément nutritif est apporté en plus faible quantité dans le menu de Dominique?

Calcium

Fer

Fibres

Glucides

Lipides

Sodium

Vitamines A

Vitamines C

100balnik.ru.com

100-БАЛЛОВ

Делаем невозможное возможным

Parmi les éléments nutritifs mentionnés dans le devoir, en indiquez trois qui sont apportés en plus grande quantité dans le menu de Dominique. Classez-les dans l'ordre décroissant.

*Выберите нужную позицию в левом поле, кликнув по ней, затем кликните в правом поле по выбранной Вами позиции (протянется линия). Если хотите изменить ответ, нажмите на точку в любом из полей (линия исчезнет).*



Calcium

1 (max)

Fer

Fibres

Glucides

Lipides

Sodium

Vitamines A

Vitamines C

2

3 (min)

Les apports en Fer et en Fibres constituent environ le quart des apports du menu de Dominique ?

Выберите из списка



vrai

faux

100balnik.ru.com

Le déficit d'éléments nutritifs dans notre menu provoque toutes sortes de maladies.

Выберите из списка



## № 5-8

### Exercice 2 (4 points)

Не забудьте проверить и сохранить свои ответы!

Julien est étudiant en langue russe. Il vient à Moscou pour la première fois et il voudrait visiter les musées du Kremlin. Le tableau présente les prix des billets d'entrée.

Musées du Kremlin		
<b>La Place des Cathédrales</b>	<b>Le clocher d'Ivan le Grand</b>	<b>Le Palais des Armures</b>
746 zeds	258 zeds	1015 zeds

Le mot “zed” remplace la devise réelle.

Le budget de Julien est bien serré. Il se permet de dépenser 1000 zeds quotidiennement pour des visites culturelles. Mais avec sa carte internationale d'étudiant Julien pourrait acheter des billets avec un tarif réduit de 40%.

En un jour Julien peut visiter

les trois musées

Выберите из списка



vrai

faux

le Palais des Armures et la Place des Cathédrales

Выберите из списка

100balnik.ru.com

100-БАЛЛОВ  
Делаем невозможное возможным

la Place des Cathédrales et le clocher d'Ivan le Grand

Выберите из списка



le Palais des Armures et le clocher d'Ivan le Grand

### Exercice 3 (7 points)

Не забудьте проверить и сохранить свои ответы!

#### Les trottinettes électriques

[Скачать текст](#)

Longtemps, on les regardait passer avec un petit sourire aux lèvres. Mais qui sont ces adultes qui osent se déplacer en trottinette électrique ? À quel point faut-il être immature pour adopter un mode de déplacement aussi enfantin ? Mais le sourire s'est effacé depuis que l'engin est en voie de devenir un moyen de déplacement grand public.

Sur un marché toujours très jeune, aucune étude ne dénombre encore avec précision le nombre exact de trottinettes électriques vendues en France. Certains évoquent une fourchette assez large : entre 50 000 et 100 000 unités. Une chose est sûre, le secteur est dynamique.

À Paris, Michaël Akoun, propriétaire d'une société de locations de trottinettes électriques le confirme. « C'est un produit de plus en plus demandé, autant par les touristes qui veulent visiter Paris en se déplaçant librement, que par des Parisiens eux-mêmes qui veulent tester pour se faire leur propre avis sur ce mode de déplacement ».

Les fabricants aussi se frottent les mains. Derrière des marques chinoises ou allemandes, des Français tentent également de surfer sur la vague. C'est le cas d'Arnaud Porée, qui a dit il y a deux ans : « On est sorti de la niche, et depuis ce printemps, on a des ventes qui explosent sur tous les niveaux de prix qu'on peut proposer. »

Ces engins qui fleurissent depuis quelques mois dans les grandes villes du monde entier permettent de parcourir de petites distances ou de terminer un trajet sans multiplier les transports en commun. Pourtant, il est formellement interdit de circuler sur une trottinette dans les gares et les stations de métro. En revanche, elle est facile à transporter à la main.

Mais ce mode de déplacement écologique peut aussi être dangereux, en milieu urbain surtout là où il n'y a pas de pistes cyclables. On est sur la route avec les voitures. Selon une nouvelle étude, le nombre d'accidents en trottinette est en forte augmentation. Cela va de la simple contusion aux multiples fractures et aux graves traumatismes crâniens.

La trottinette électrique est en train de devenir de plus en plus populaire.

Выберите из списка



vrai

faux

non mentionné

Les premiers utilisateurs adultes étaient observés avec un peu d'ironie.

Выберите из списка



En France, le nombre des utilisateurs des trottinettes a déjà atteint 100 000 personnes par jour.

Выберите из списка



La trottinette électrique a surtout du succès auprès des touristes en visite à Paris.

Выберите из списка



Sur le marché des trottinettes électriques en France, les prix sont assez variés.

Выберите из списка





Pour éviter de prendre plusieurs transports en commun, on peut parcourir le dernier trajet en trottinette.

Выберите из списка



vrai

faux

non mentionné

Chaque semaine plus de 250 utilisateurs des trottinettes électriques sont transportés aux hôpitaux avec des fractures.

Выберите из списка

