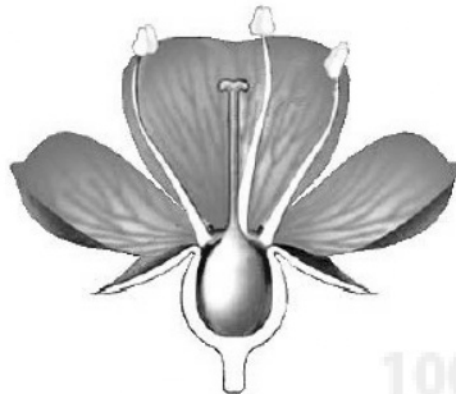


Задания 5.1. Работа с биологическими объектами и их частями

1. Покажите стрелками и подпишите на рисунке чашелистик, пыльник, завязь.

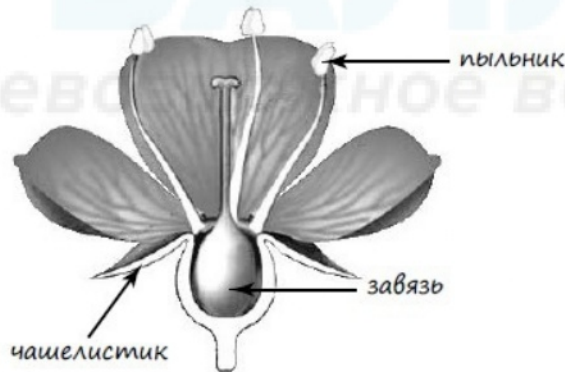
Рассмотрите изображение цветка и выполните задания.



100balnik.ru.com

Пояснение.

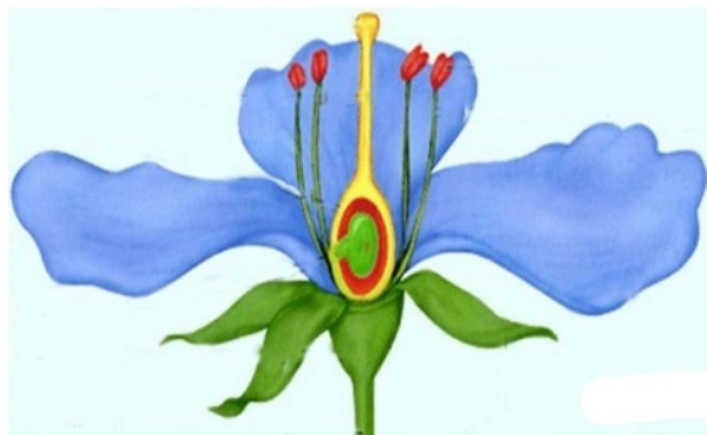
Покажите стрелками и подпишите на рисунке *чашелистик, пыльник, завязь*.



2.

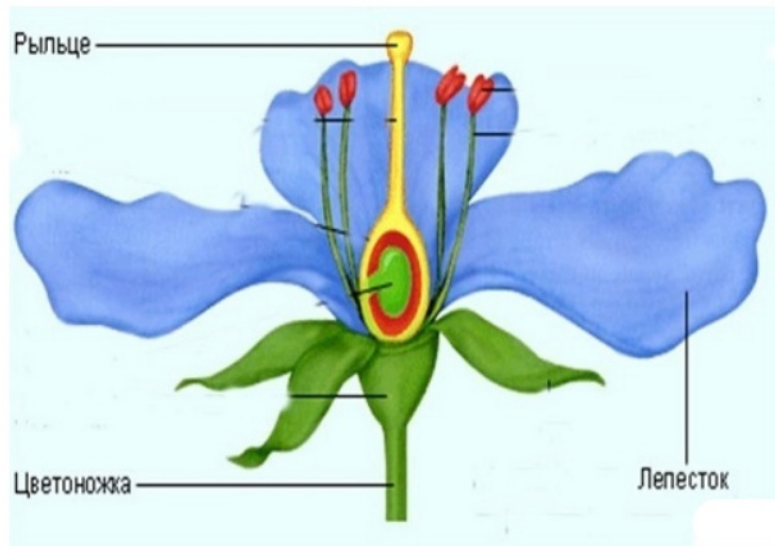
Рассмотрите изображение цветка и выполните задание.

Покажите стрелками и подпишите на рисунке *рыльце, лепесток, цветоножка*.



Пояснение.

Покажите стрелками и подпишите на рисунке *рыльце, лепесток, цветоножка*.



3.

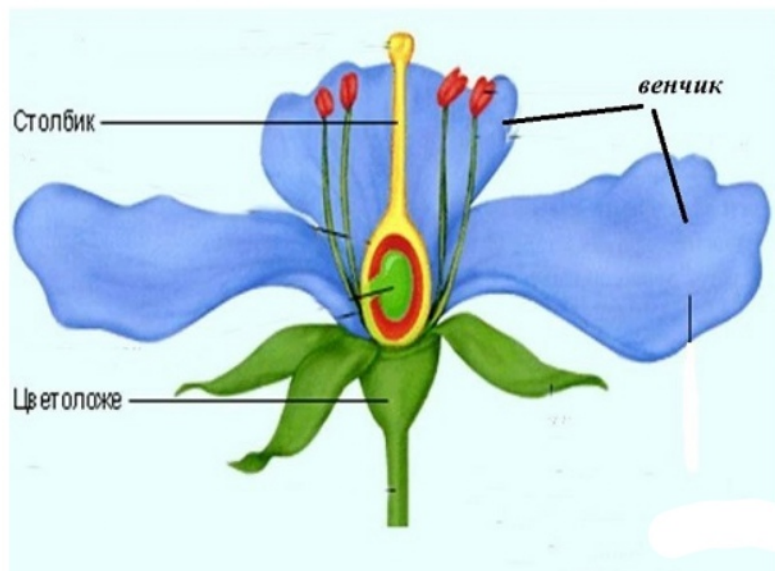
Рассмотрите изображение цветка и выполните задание.

Покажите стрелками и подпишите на рисунке *венчик*, *столбик*, *цветоложе*



Пояснение.

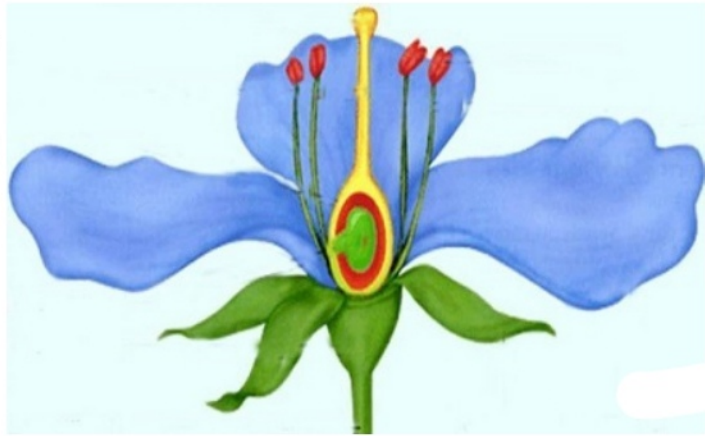
Покажите стрелками и подпишите на рисунке *венчик*, *столбик*, *цветоложе*



4.

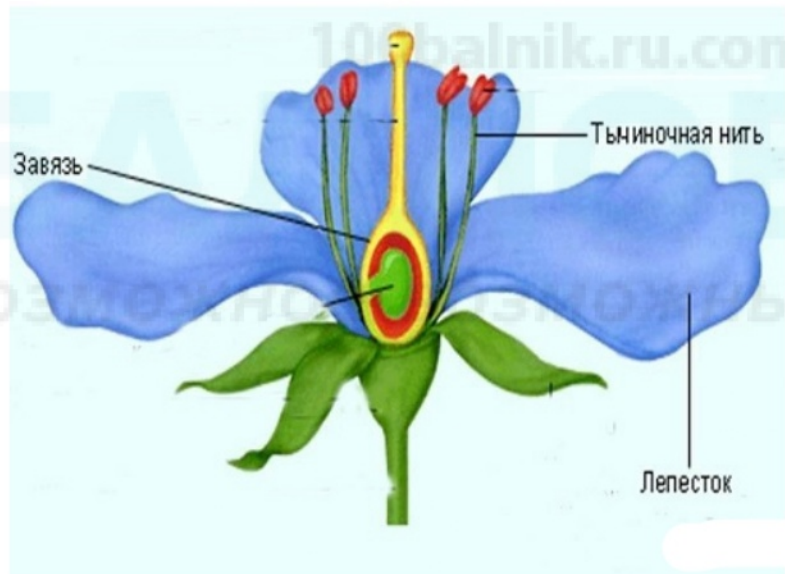
Рассмотрите изображение цветка и выполните задание.

Покажите стрелками и подпишите на рисунке *завязь*, *лепесток*, *тычиночная нить*.



Пояснение.

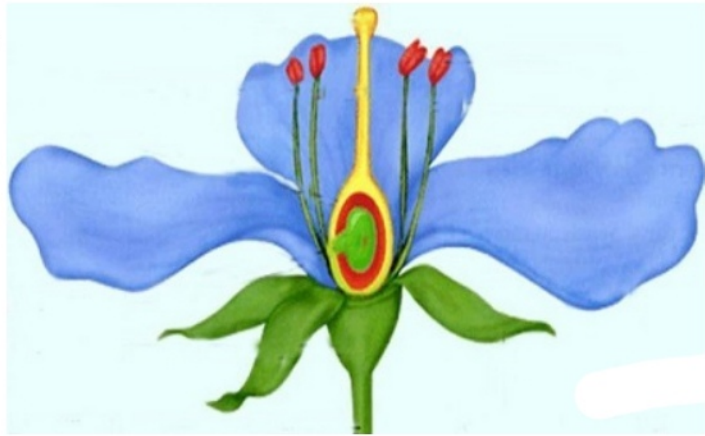
Покажите стрелками и подпишите на рисунке *завязь*, *лепесток*, *тычиночная нить*.



5.

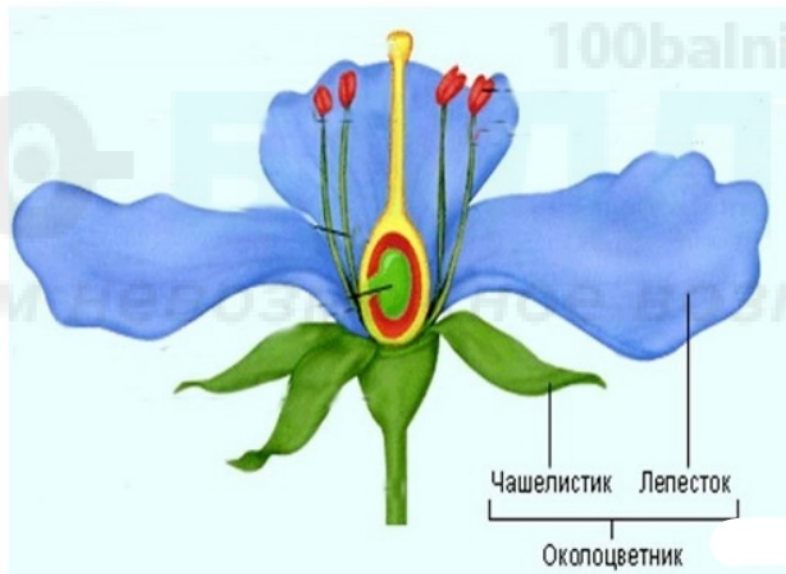
Рассмотрите изображение цветка и выполните задание.

Покажите стрелками и подпишите на рисунке *чашелистик*, *лепесток*, *околоцветник*.



Пояснение.

Покажите стрелками и подпишите на рисунке *чашелистик*, *лепесток*, *околоцветник*.



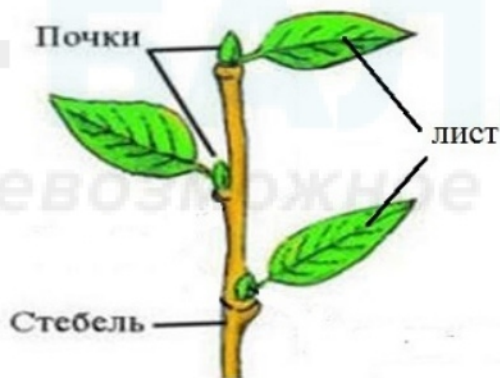
6. Рассмотрите изображение и выполните задание.

Покажите стрелками и подпишите на рисунке *почки*, *стебель*, *лист*.

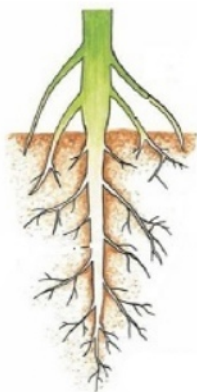


Пояснение.

Покажите стрелками и подпишите на рисунке *почки*, *стебель*, *лист*.



7. Рассмотрите изображение и выполните задание.



Покажите стрелками и подпишите на рисунке *придаточные, боковые и главный корень.*

Пояснение.

Покажите стрелками и подпишите на рисунке *придаточные, боковые и главный корень.*



8. Рассмотрите изображение и выполните задание.



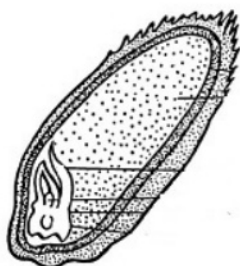
Покажите стрелками и подпишите на рисунке *плодоножка, околоплодник, семя.*

Пояснение.

Покажите стрелками и подпишите на рисунке *плодоножка, околоплодник, семя.*



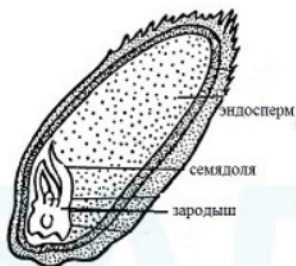
9. Рассмотрите изображение и выполните задание.



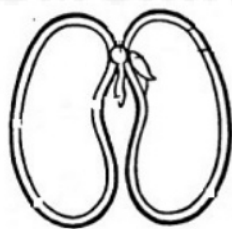
Покажите стрелками и подпишите на рисунке *эндосперм, семядолю и зародыш*.

Пояснение.

Покажите стрелками и подпишите на рисунке *эндосперм, семядолю и зародыш*.



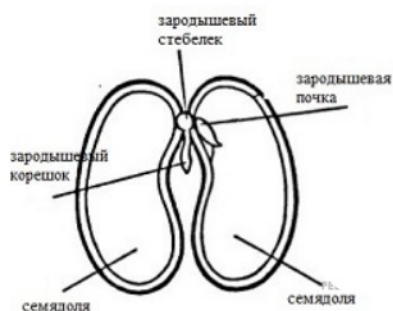
10. Рассмотрите изображение и выполните задание.



Покажите стрелками и подпишите на рисунке составные части зародыша.

Пояснение.

Покажите стрелками и подпишите на рисунке составные части зародыша.



11. Рассмотрите изображение и выполните задание.



Покажите стрелками и подпишите на рисунке зародышевые листочки, почечные чешуи, зародышевый стебель.

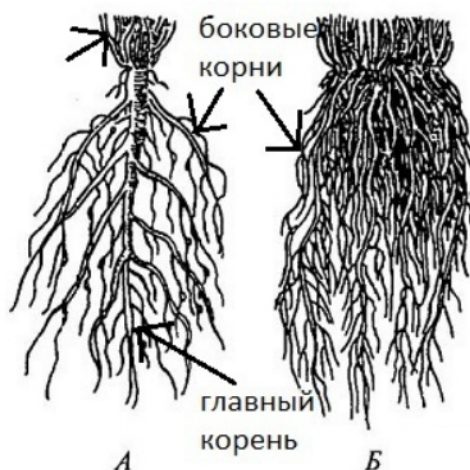
Пояснение.

Покажите стрелками и подпишите на рисунке зародышевые листочки, почечные чешуи, зародышевый стебель.



12. Ученик изучал строение корневых систем гороха (А) и пшеницы (Б). Отметьте на рисунке главный корень, боковые и придаточные корни.

Пояснение.



13. Отметьте на рисунке папоротника вайю, спорангии, корневище.



100-БАЛЛОВ
Делаем невозможное возможным

Пояснение.



14.

Отметьте на рисунке околоплодник и семя?



Пояснение.

Плод состоит из семени и околоплодника.



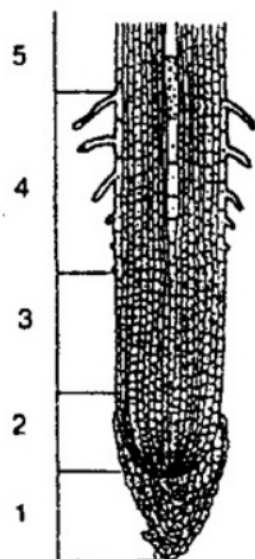
15. Отметьте на фотографии черешок, жилку и листовую пластинку.



Пояснение.



16. Какая зона корня изображена на рисунках под цифрами 4 и 5?



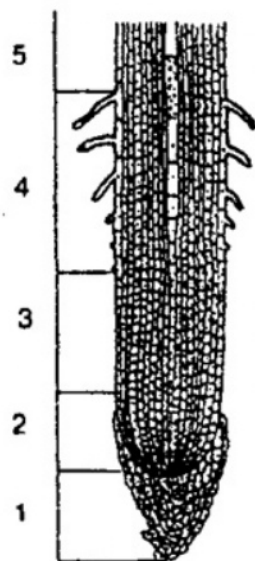
100balnik.ru.com

Пояснение.

Правильный ответ — зона всасывания (4) и зона проведения (5).

Корень подразделён на несколько зон (сверху вниз): проведения, всасывания, роста, деления и корневого чехлика.

17. Отметьте на рисунке корня корневой чехлик.



Пояснение.

Корневой чехлик расположен на кончике корня и отмечен на рисунке цифрой 1.

Ответ: 1

18.

Листья всех растений можно разделить на две большие группы. Если на одном черешке располагается только одна листовая пластинка, то это _____ лист, а если на одном черешке располагается несколько листовых пластинок, то такой лист называется _____. Какой тип листа изображен на рисунке?



Пояснение.

На рисунке изображен сложный лист. Сложным листом называется лист, листовая пластинка которого состоит из нескольких листочков. Лист каштана, изображенный на рисунке, является сложным.

Ответ: Сложный.

19.

Листья всех растений можно разделить на две большие группы. Если на одном черешке располагается только одна листовая пластинка, то это _____ лист, а если на одном черешке располагается несколько листовых пластинок, то такой лист называется _____. Какой тип листа изображен на рисунке?



Ответ запишите одним словом в именительном падеже.

Пояснение.

На рисунке изображен лист клёна. Этот лист является простым.

Ответ: Простой.

20.

Как называется изображённое на рисунке видоизменение органа растения?



Пояснение.

Корневище — видоизмененный подземный побег.

Ответ: Корневище.

21. Клубень картофеля является видоизменением корня или побега?

Пояснение.

Клубень картофеля является видоизменением побега, так как на клубне имеются верхушечные и боковые почки (как и на обычном побеге) — глазки.

22. Отметьте на рисунке *узел и междоузлие*.



Пояснение.

Покажите стрелками и подпишите на рисунке *узел и междоузлие*.

100balnik.ru.com

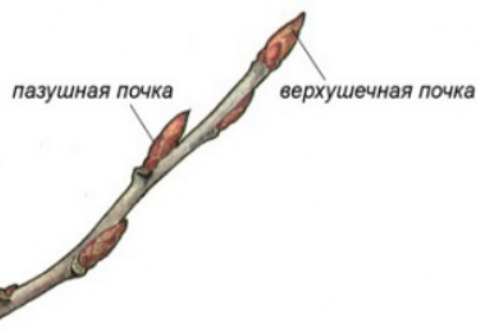
100-БАЛНИКОВ
Делаем невозможное возможным



23. Отметьте на рисунке *верхушечную и пазушные почки*.

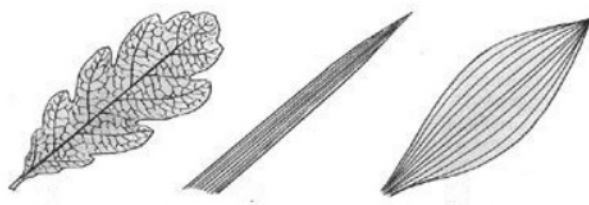


Пояснение.

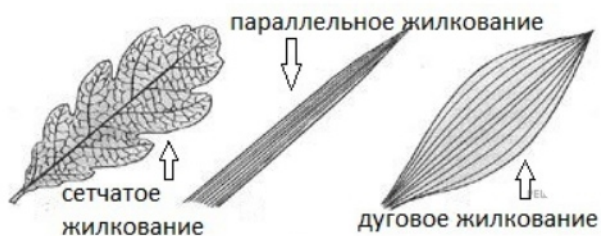


24.

Отметьте на рисунке лист с **дуговым**, **сетчатым** и **параллельным** жилкованиями.



Пояснение.



25. Отметьте на фотографии голосеменного растения **вегетативный орган** (любой) и **генеративный орган**.



Пояснение.



26. Как называется соцветие, изображенное на фотографии? К какому типу оно относится?



Пояснение.

Соцветие — головка; простое.

Головка — это простое соцветие с укороченной осью и укороченными цветоножками.

27.

Какой тип соцветия изображен на рисунке?



Пояснение.

На рисунке изображен представитель семейства Злаковые. Соцветием у Злаковых является колос (сложный колос).

Ответ: Колос/ сложный колос

28.

Как называется период в жизни растения (фенологическая фаза), изображенный на рисунке?



Пояснение.

Выделяют следующие фенологические фазы: вегетативную, бутонизации, цветения, плодоношения, относительного покоя, отмирания. На картинке изображена фаза плодоношения, так как сформировались плоды.

Ответ: Плодоношение

29.

Как называется период в жизни растения (фенологическая фаза), изображённый на рисунке?



Пояснение.

Выделяют следующие фенологические фазы: вегетативную, бутонизации, цветения, плодоношения, относительного покоя, отмирания. На рисунке изображена фаза цветения, так как сформированы генеративные побеги — цветки.

Ответ: Цветение.

30. Цветок — это видоизмененный _____?

Ответ запишите одним словом в именительном падеже.

Пояснение.

Цветок — это укороченный и ограниченный в росте побег, так как чашелистики цветка являются видоизмененными вегетативными листьями.

Ответ: побег.

31. Что образуется в результате срастания нескольких плодов вместе?

Пояснение.

Соплодие — группа тесно скученных или сросшихся плодов, развившихся из соцветия и представляющих вместе как бы один плод.

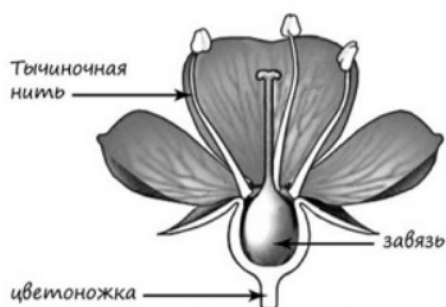
Ответ: Соплодие

32. Покажите стрелками и подпишите на рисунке *тычиночную нить*, *цветоножку*, *завязь*.

Рассмотрите изображение цветка и выполните задания.

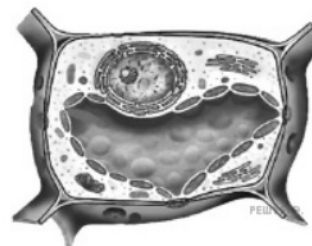


Пояснение.

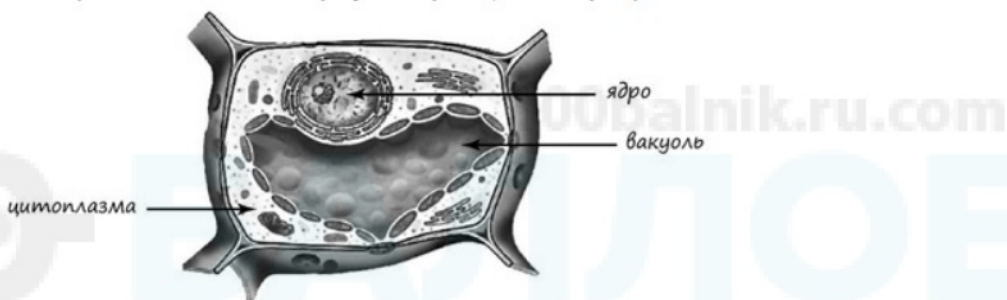


33. Покажите стрелками и подпишите на рисунке *вакуоль, цитоплазму, ядро.*

Рассмотрите изображение клетки и выполните задания.



Пояснение.

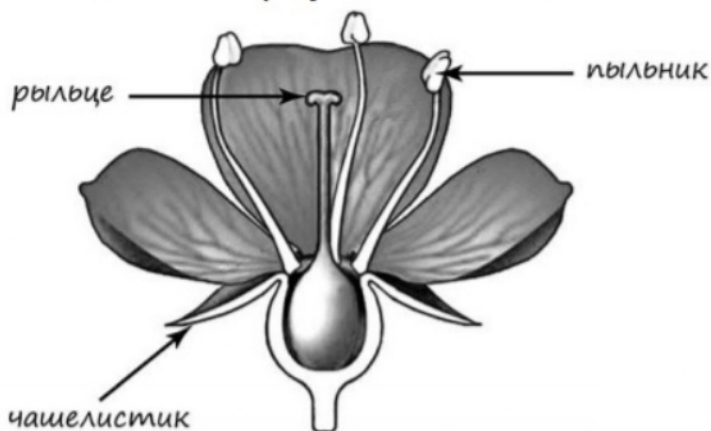


34. Покажите стрелками и подпишите на рисунке *чашелистик, пыльник, рыльце.*

Рассмотрите изображение цветка и выполните задания.



Пояснение.



35. Покажите стрелками и подпишите на рисунке *зону деления, зону проведения, зону всасывания корня.*

Рассмотрите изображение корня и выполните задания.

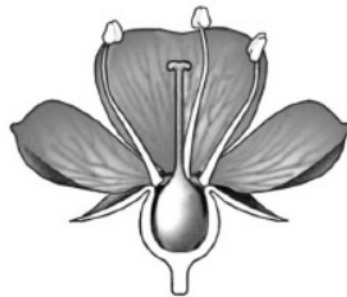


Пояснение.

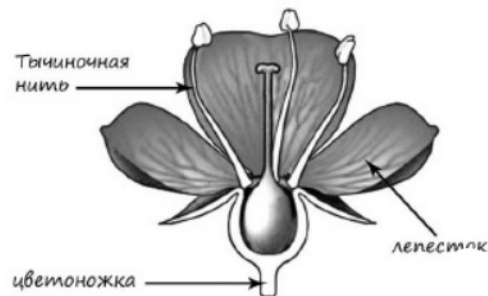


36. Покажите стрелками и подпишите на рисунке *лепесток, тычиночную нить, цветоножку.*

Рассмотрите изображение цветка и выполните задания.

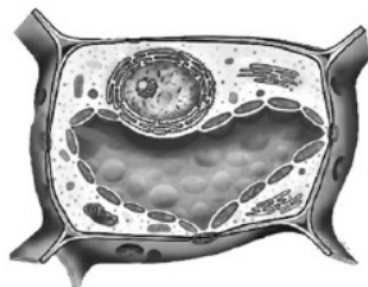


Пояснение.

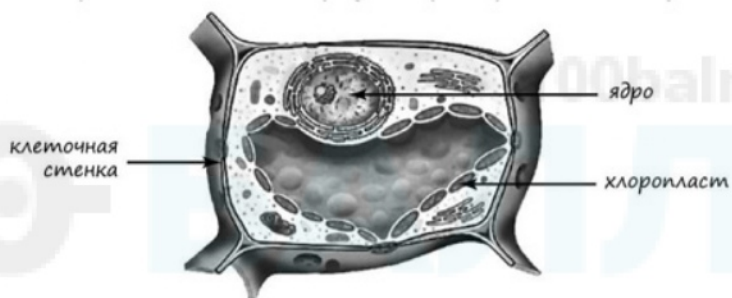


37. Покажите стрелками и подпишите на рисунке *ядро, хлоропласт, клеточную стенку*.

Рассмотрите изображение клетки и выполните задания.

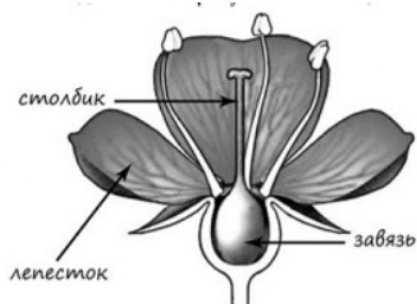


Пояснение.



38. Покажите стрелками и подпишите на рисунке *лепесток, столбик, завязь*.

Пояснение.



39. Покажите стрелками и подпишите на рисунке *ядерное вещество, жгутик, цитоплазму*.

Рассмотрите изображение бактериальной клетки и выполните задания.

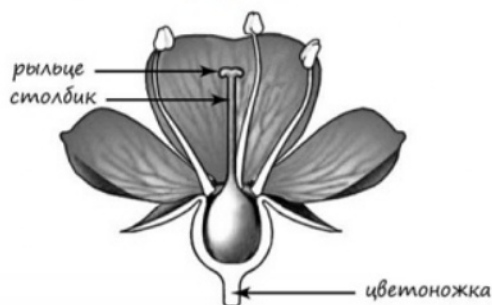


Пояснение.



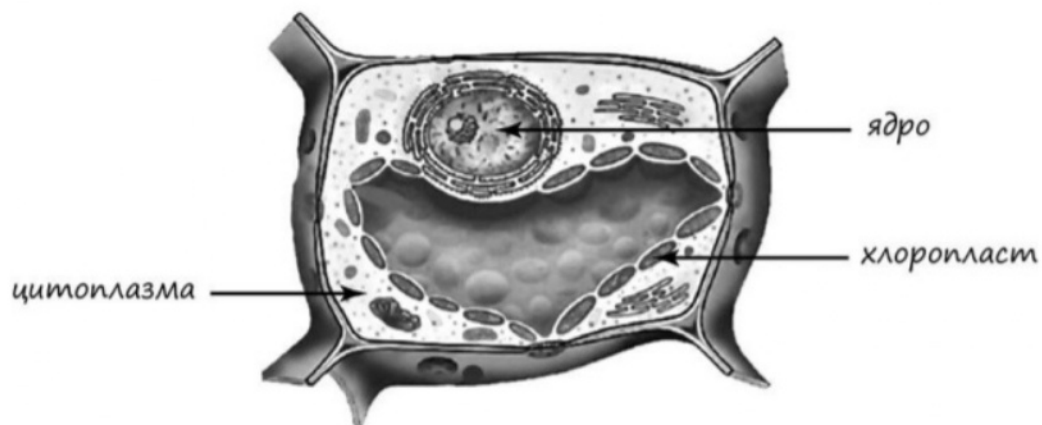
40. Покажите стрелками и подпишите на рисунке *цветоножку, столбик, рыльце*.

Пояснение.



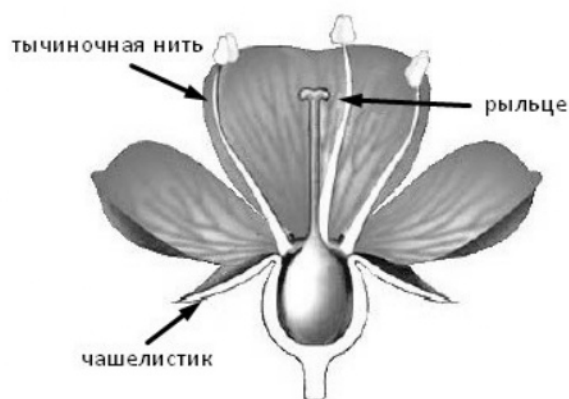
41. Покажите стрелками и подпишите на рисунке *ядро, хлоропласт, цитоплазму*.

Пояснение.



42. Покажите стрелками и подпишите на рисунке *чашелистик, тычиночную нить, рыльце*.

Пояснение.



43. Покажите стрелками и подпишите на рисунке *зону роста, зону проведения, зону всасывания корня*.

Рассмотрите изображение корня и выполните задания.

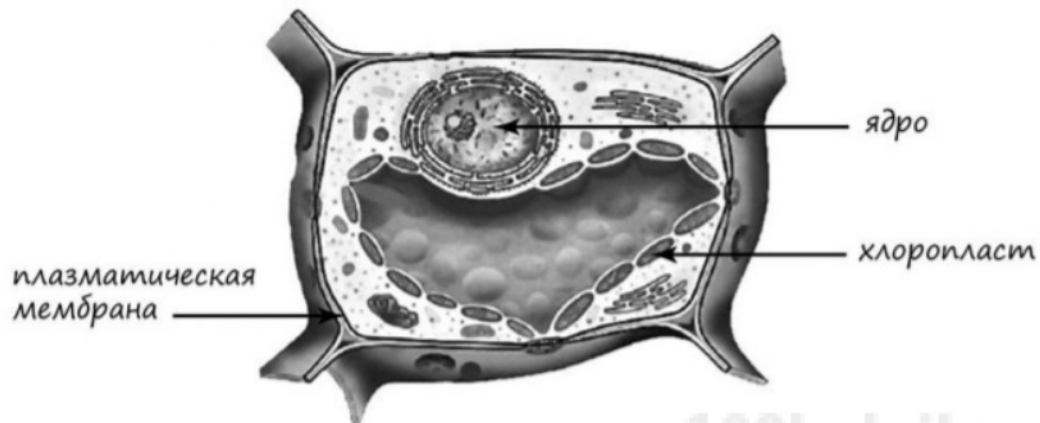


Пояснение.



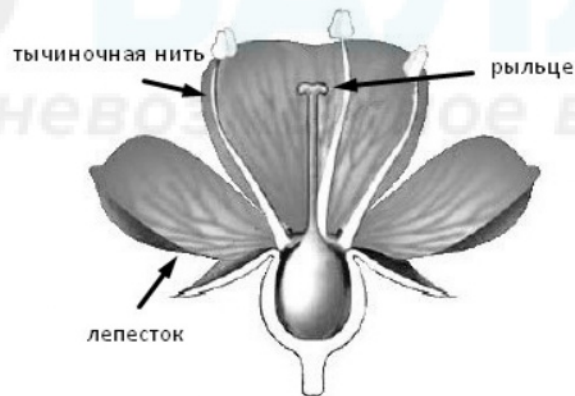
44. Покажите стрелками и подпишите на рисунке *ядро*, *плазматическую мембрану*, *хлоропласт*.

Пояснение.



45. Покажите стрелками и подпишите на рисунке *лепесток*, *тычиночную нить*, *рыльце*.

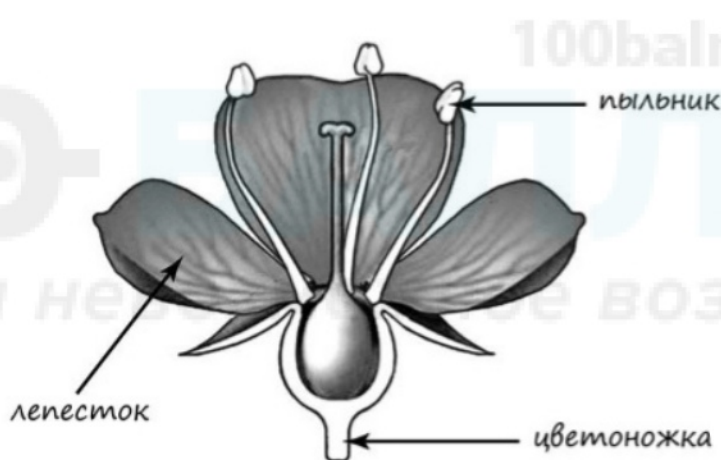
Пояснение.



46. Покажите стрелками и подпишите на рисунке *лепесток*, *пыльник*, *цветоножку*.

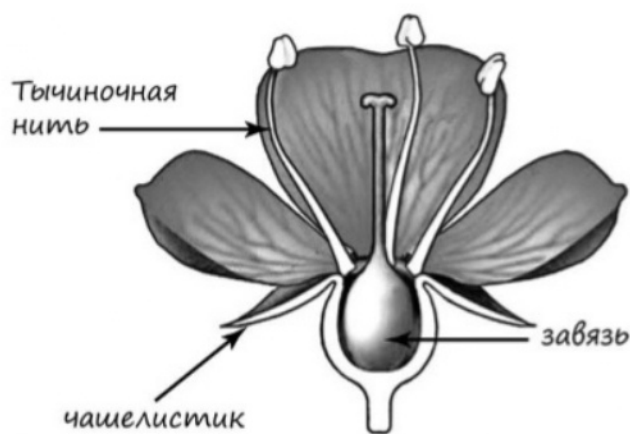


Пояснение.



47. Покажите стрелками и подпишите на рисунке *чашелистик*, *тычиночную нить*, *завязь*.

Пояснение.



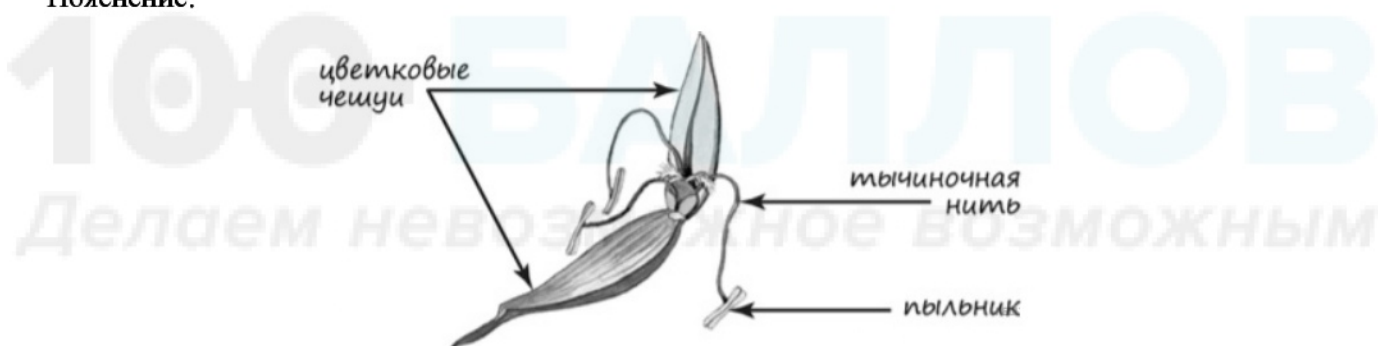
48. Покажите стрелками и подпишите на рисунке *тычиночную нить*, *цветковую чешую*, *пыльник*.

Рассмотрите изображение цветка и выполните задания.



Пояснение.

100balnik.ru.com

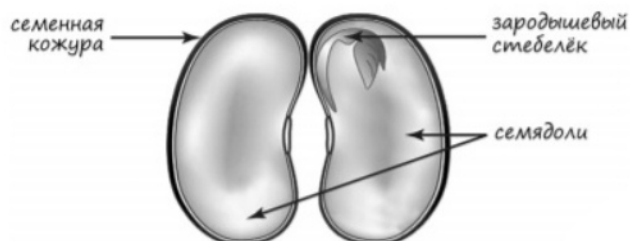


49. Покажите стрелками и подпишите на рисунке *семенную кожуру*, *семядоли*, *зародышевый стебелёк*.

Рассмотрите изображение семени в разрезе и выполните задания.

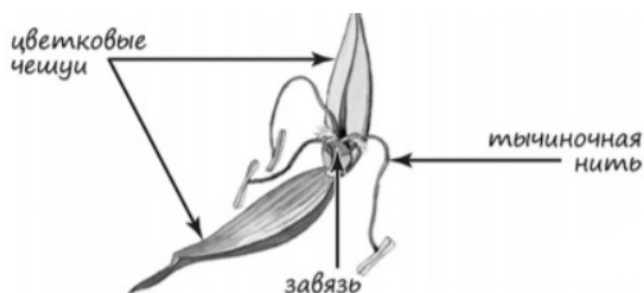


Пояснение.



50. Покажите стрелками и подпишите на рисунке *тычиночную нить*, *цветковую чешую*, *завязь*.

Пояснение.

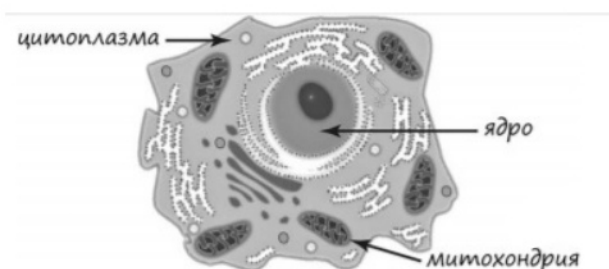


51. Покажите стрелками и подпишите на рисунке *цитоплазму*, *ядро*, *митохондрию*.

Рассмотрите изображение клетки и выполните задания.

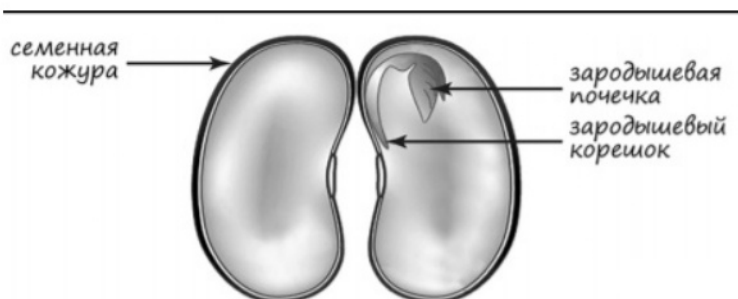


Пояснение.



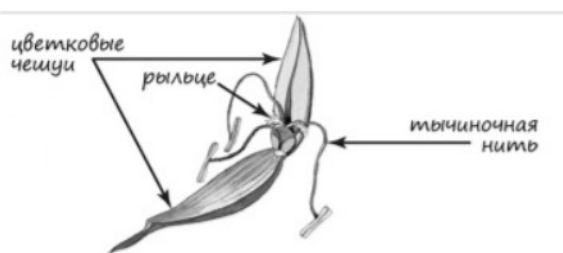
52. Покажите стрелками и подпишите на рисунке *семенную кожуру*, *зародышевую почечку*, *зародышевый корешок*.

Пояснение.



53. Покажите стрелками и подпишите на рисунке *тычиночную нить*, *цветковую чешую*, *рыльце*.

Пояснение.

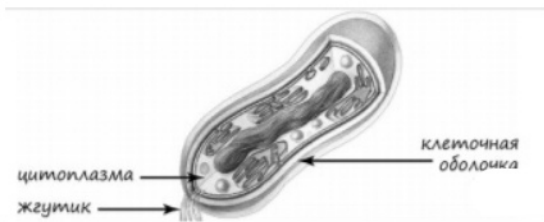


54. Покажите стрелками и подпишите на рисунке *цитоплазму*, *жгутик*, *клеточную оболочку*.

Рассмотрите изображение бактериальной клетки и выполните задания.

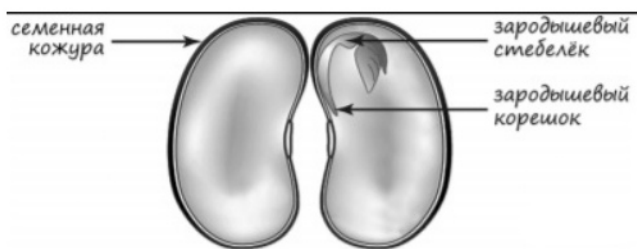


Пояснение.



55. Покажите стрелками и подпишите на рисунке *семенную кожуру*, *зародышевый стебелёк*.

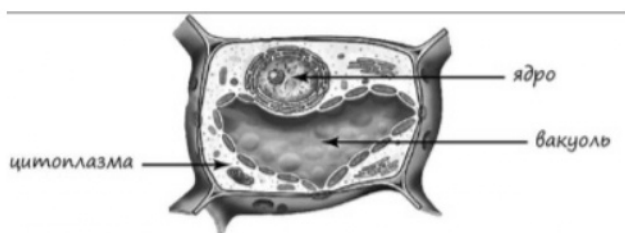
Пояснение.



56. Покажите стрелками и подпишите на рисунке *вакуоль*, *цитоплазму*, *ядрышко*.

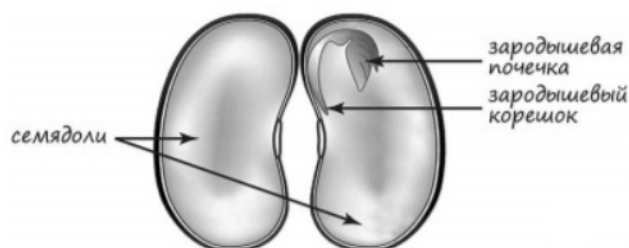
Рассмотрите изображение клетки и выполните задания.

Пояснение.



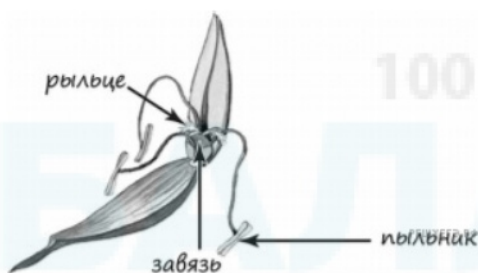
57. Покажите стрелками и подпишите на рисунке *семядоли*, *зародышевую почечку*, *зародышевый корешок*.

Пояснение.



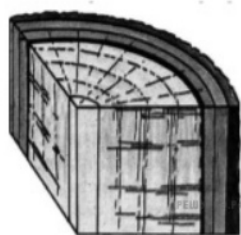
58. Покажите стрелками и подпишите на рисунке *пыльник*, *рыльце*, *завязь*.

Пояснение.

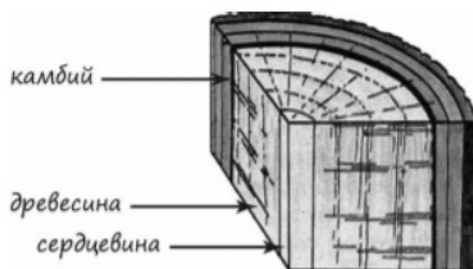


59. Покажите стрелками и подпишите на рисунке *сердцевину*, *древесину*, *камбий*.

Рассмотрите изображение поперечного и продольного разреза стебля и выполните задания.

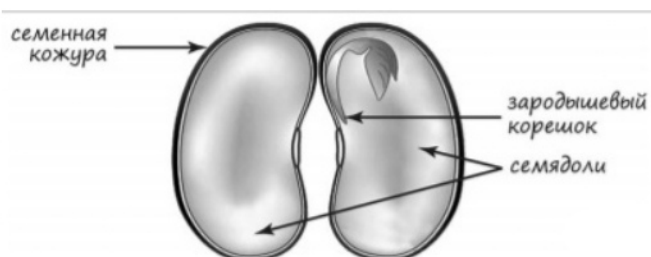


Пояснение.



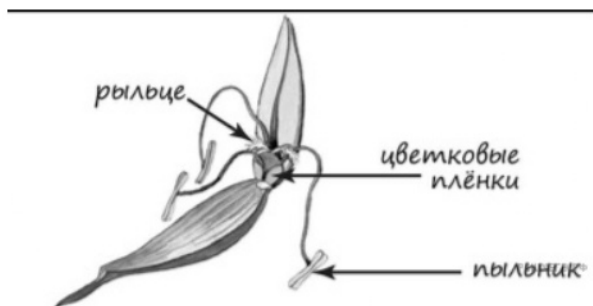
60. Покажите стрелками и подпишите на рисунке *семядоли*, *семенную кожуру*, *зародышевый корешок*.

Пояснение.



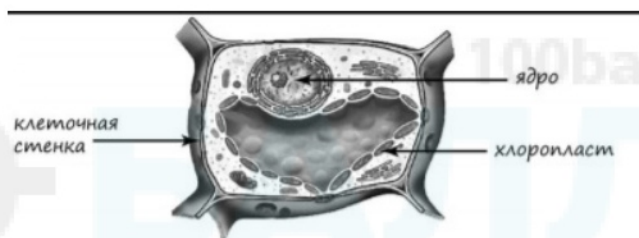
61. Покажите стрелками и подпишите на рисунке *пыльник*, *рыльце*, *цветковые плёнки*.

Пояснение.



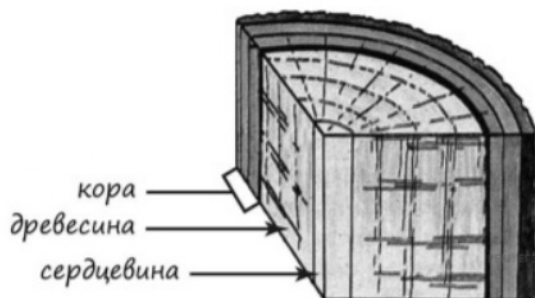
62. Покажите стрелками и подпишите на рисунке *ядро*, *хлоропласт*, *клеточную стенку*.

Пояснение.



63. Покажите стрелками и подпишите на рисунке *сердцевину*, *древесину*, *кору*.

Пояснение.



64. Покажите стрелками и подпишите на рисунке верхушечную почку, пазуху листа, междоузлие.

Рассмотрите изображение побега и выполните задания.



100balnik.ru.com

Пояснение.

Покажите стрелками и подпишите на рисунке почку, пазуху листа, междоузлие.

