

1. Рассмотрите изображения растений: *кукушкин лён*, *ламинария*, *баклажан*. Подпишите их названия под соответствующими изображениями.

Под каждым названием растения укажите среду его обитания: *наземно-воздушная*, *водная*.



Название	<input type="text"/>	<input type="text"/>	<input type="text"/>
Среда обитания	<input type="text"/>	<input type="text"/>	<input type="text"/>

Пояснение.

На первой картинке изображена ламинария. Её среда обитания — водная.

На втором рисунке изображён кукушкин лён. Его среда обитания — наземно-воздушная.

На третьем рисунке — баклажан. Среда обитания баклажана — наземно-воздушная.

2. Рассмотрите изображения растений: *хвощ луговой*, *спирогира*, *горох посевной*. Подпишите их названия под соответствующими изображениями.

Под каждым названием растения подпишите название среды обитания взрослой формы организма: *наземно-воздушная*, *водная*.



Название	<input type="text"/>	<input type="text"/>	<input type="text"/>
Среда обитания	<input type="text"/>	<input type="text"/>	<input type="text"/>

Пояснение.

На первой картинке изображена спирогира. Её среда обитания — водная.

На втором рисунке изображён хвощ луговой. Его среда обитания — наземно-воздушная.

На третьем рисунке — горох посевной. Среда обитания гороха — наземно-воздушная.

3 . Рассмотрите изображения растений: *ламинария*, *орляк обыкновенный*, *пшеница*. Подпишите их названия под соответствующими изображениями.

Под каждым названием растения укажите среду его обитания: *наземно-воздушная*, *водная*.



Название	<input type="text"/>	<input type="text"/>	<input type="text"/>
Среда обитания	<input type="text"/>	<input type="text"/>	<input type="text"/>

Пояснение.

На первой картинке изображен орляк обыкновенный. Его среда обитания — наземно-воздушная.

На втором рисунке изображена ламинария. Её среда обитания — водная.

На третьем рисунке — пшеница. Среда обитания — наземно-воздушная.

4 . Рассмотрите изображения растений: *баранец обыкновенный*, *ламинария*, *капуста*. Подпишите их названия под соответствующими изображениями.

Под каждым названием растения укажите среду его обитания: *наземно-воздушная*, *водная*.



Название	<input type="text"/>	<input type="text"/>	<input type="text"/>
Среда обитания	<input type="text"/>	<input type="text"/>	<input type="text"/>

Пояснение.

На первой картинке изображена капуста. Её среда обитания — наземно-воздушная.

На втором рисунке изображен баранец обыкновенный. Его среда обитания — наземно-воздушная.

На третьем рисунке — ламинария. Среда обитания ламинарии — водная.

5. Рассмотрите изображения растений: *хлорелла*, *сосна*, *шиповник*. Подпишите их названия под соответствующими изображениями.

Под каждым названием растения укажите среду его обитания: *наземно-воздушная*, *водная*.



Название	<input type="text"/>	<input type="text"/>	<input type="text"/>
Среда обитания	<input type="text"/>	<input type="text"/>	<input type="text"/>

Пояснение.

На первой картинке изображена хлорелла. Её среда обитания — водная.

На втором рисунке изображён шиповник. Его среда обитания — наземно-воздушная.

На третьем рисунке — сосна. Среда обитания сосны — наземно-воздушная.

6. Рассмотрите изображения растений: *кукушкин лён*, *ламинария*, *томат*. Подпишите их названия под соответствующими изображениями. Под каждым названием животного подпишите название среды обитания взрослой формы организма: *наземно-воздушная*, *водная*.



Название	<input type="text"/>	<input type="text"/>	<input type="text"/>
Среда обитания	<input type="text"/>	<input type="text"/>	<input type="text"/>

Пояснение.

На первой картинке изображена ламинария. Её среда обитания — водная.

На втором рисунке изображён кукушкин лён. Его среда обитания — наземно-воздушная.

На третьем рисунке — томат. Среда обитания томата — наземно-воздушная.

7. Рассмотрите изображения растений: *ламинария*, *орляк обыкновенный*, *кукуруза*. Подпишите их названия под соответствующими изображениями. Под каждым названием животного подпишите название среды обитания взрослой формы организма: *наземно-воздушная*, *водная*.



Название	<input type="text"/>	<input type="text"/>	<input type="text"/>
Среда обитания	<input type="text"/>	<input type="text"/>	<input type="text"/>

Пояснение.

На первой картинке изображён орляк обыкновенный. Его среда обитания — наземно-воздушная.

На втором рисунке изображена ламинария. Его среда обитания — водная.

На третьем рисунке — кукуруза. Среда обитания кукурузы — наземно-воздушная.

8. Рассмотрите изображения растений: *хлорелла, сосна, морковь*. Подпишите их названия под соответствующими изображениями.

Под каждым названием животного подпишите название среды обитания взрослой формы организма: *наземно-воздушная, водная*.



Название	<input type="text"/>	<input type="text"/>	<input type="text"/>
Среда обитания	<input type="text"/>	<input type="text"/>	<input type="text"/>

Пояснение.

На первой картинке изображена хлорелла. Её среда обитания — водная.

На втором рисунке изображена морковь. Её среда обитания — наземно-воздушная.

На третьем рисунке — сосна. Среда обитания сосны — наземно-воздушная.

9. Рассмотрите изображения растений: *хлорелла, пихта, горох*. Подпишите их названия под соответствующими изображениями.

Под каждым названием животного подпишите название среды обитания взрослой формы организма: *наземно-воздушная, водная*.



Название	<input type="text"/>	<input type="text"/>	<input type="text"/>
Среда обитания	<input type="text"/>	<input type="text"/>	<input type="text"/>

Пояснение.

На первой картинке изображена пихта. Её среда обитания — наземно-воздушная.

На втором рисунке изображён горох. Его среда обитания — наземно-воздушная.

На третьем рисунке — хлорелла. Среда обитания хлореллы — водная.

10. Рассмотрите изображения растений: *баранец обыкновенный*, *ламинария*, *свёкла*. Подпишите их названия под соответствующими изображениями.

Под каждым названием животного подпишите название среды обитания взрослой формы организма: *наземно-воздушная*, *водная*.



Название	<input type="text"/>	<input type="text"/>	<input type="text"/>
Среда обитания	<input type="text"/>	<input type="text"/>	<input type="text"/>

Пояснение.

На первой картинке изображена свёкла. Его среда обитания — наземно-воздушная.

На втором рисунке изображён баранец обыкновенный. Его среда обитания — наземно-воздушная.

На третьем рисунке — ламинария. Среда обитания ламинарии — водная.

11. Рассмотрите изображения растений: *можжевельник*, *плаун булавовидный*, *порфира*. Подпишите их названия под соответствующими изображениями.

Под каждым названием растения подпишите название среды обитания организма: *наземно-воздушная*, *водная*.



Название	<input type="text"/>	<input type="text"/>	<input type="text"/>
Среда обитания	<input type="text"/>	<input type="text"/>	<input type="text"/>

Пояснение.

На первой картинке изображена порфира. Её среда обитания — водная.

На втором рисунке изображён можжевельник. Его среда обитания — наземно-воздушная.

На третьем рисунке — плаун булавовидный. Среда обитания плауна — наземно-воздушная.

12. Рассмотрите изображения растений: *щитовник*, *стрелолист*, *тисс*. Подпишите их названия под соответствующими изображениями.

Под каждым названием растения подпишите название среды обитания организма: *наземно-воздушная*, *водная*.



Название	<input type="text"/>	<input type="text"/>	<input type="text"/>
Среда обитания	<input type="text"/>	<input type="text"/>	<input type="text"/>

Пояснение.

На первой картинке изображен тисс. Его среда обитания — наземно-воздушная.

На втором рисунке изображён стрелолист. Его среда обитания — водная.

На третьем рисунке — щитовник. Среда обитания — наземно-воздушная.

13. Рассмотрите изображения растений: *хламидомонада*, *ольха*, *лиственница*. Подпишите их названия под соответствующими изображениями.

Под каждым названием растения подпишите название среды обитания организма: *наземно-воздушная*, *водная*.



Название	<input type="text"/>	<input type="text"/>	<input type="text"/>
Среда обитания	<input type="text"/>	<input type="text"/>	<input type="text"/>

Пояснение.

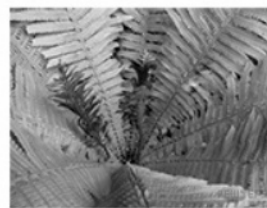
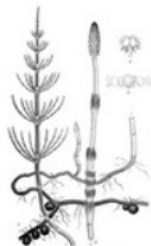
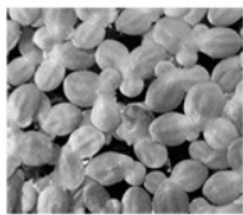
На первой картинке изображена ольха. Её среда обитания — наземно-воздушная.

На втором рисунке изображена хламидомонада. Её среда обитания — водная.

На третьем рисунке — лиственница. Среда обитания — наземно-воздушная.

14. Рассмотрите изображения растений: *хвощ полевой*, *ряска*, *страусник*. Подпишите их названия под соответствующими изображениями.

Под каждым названием растения подпишите название среды обитания организма: *наземно-воздушная*, *водная*.



Название	<input type="text"/>	<input type="text"/>	<input type="text"/>
Среда обитания	<input type="text"/>	<input type="text"/>	<input type="text"/>

Пояснение.

На первой картинке изображена ряска. Её среда обитания — водная.

На втором рисунке изображён хвощ полевой. Его среда обитания — наземно-воздушная.

На третьем рисунке — страусник. Среда обитания — наземно-воздушная.

15. Рассмотрите изображения растений: *щитовник*, *нителла*, *финиковая пальма*. Подпишите их названия под соответствующими изображениями.

Под каждым названием растения подпишите название среды обитания организма: *наземно-воздушная*, *водная*.



Название	<input type="text"/>	<input type="text"/>	<input type="text"/>
Среда обитания	<input type="text"/>	<input type="text"/>	<input type="text"/>

Пояснение.

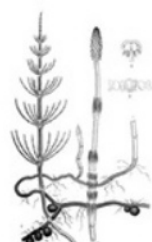
На первой картинке изображена финиковая пальма. Её среда обитания — наземно-воздушная.

На втором рисунке изображена нителла. Его среда обитания — водная.

На третьем рисунке — щитовник. Среда обитания — наземно-воздушная.

16. Рассмотрите изображения растений: *фукус*, *укроп*, *хвощ полевой*. Подпишите их названия под соответствующими изображениями.

Под каждым названием растения подпишите название среды организма: *наземно-воздушная*, *водная*.



Название	<input type="text"/>	<input type="text"/>	<input type="text"/>
Среда обитания	<input type="text"/>	<input type="text"/>	<input type="text"/>

Пояснение.

На первой картинке изображен укроп. Его среда обитания — наземно-воздушная.

На втором рисунке изображён хвощ луговой. Его среда обитания — наземно-воздушная.

На третьем рисунке — фукус. Среда обитания — водная.

17. Рассмотрите изображения растений: *лилия*, *маршанция*, *кубышка*. Подпишите их названия под соответствующими изображениями.

Под каждым названием растения подпишите название среды обитания организма: *наземно-воздушная*, *водная*.



Название	<input type="text"/>	<input type="text"/>	<input type="text"/>
Среда обитания	<input type="text"/>	<input type="text"/>	<input type="text"/>

Пояснение.

На первой картинке изображена кубышка. Её среда обитания — водная.

На втором рисунке изображена лилия. Её среда обитания — наземно-воздушная.

На третьем рисунке — маршанция. Среда обитания — наземно-воздушная.

18. Рассмотрите изображения растений: *гингко*, *улотрикс*, *плющ*. Подпишите их названия под соответствующими изображениями.

Под каждым названием растения подпишите название среды обитания организма: *наземно-воздушная*, *водная*.



Название	<input type="text"/>	<input type="text"/>	<input type="text"/>
Среда обитания	<input type="text"/>	<input type="text"/>	<input type="text"/>

Пояснение.

На первой картинке изображен плющ. Его среда обитания — наземно-воздушная.

На втором рисунке изображён гингко. Его среда обитания — наземно-воздушная.

На третьем рисунке — улотрикс. Среда обитания — водная.

19. Рассмотрите изображения растений: *кувшинка*, *сфагнум*, *тюльпан*. Подпишите их названия под соответствующими изображениями.

Под каждым названием растения подпишите название среды обитания организма: *наземно-воздушная*, *водная*.



Название	<input type="text"/>	<input type="text"/>	<input type="text"/>
Среда обитания	<input type="text"/>	<input type="text"/>	<input type="text"/>

Пояснение.

На первой картинке изображен сфагнум. Его среда обитания — наземно-воздушная.

На втором рисунке изображена кувшинка. Его среда обитания — водная.

На третьем рисунке — тюльпан. Среда обитания — наземно-воздушная.

20. Рассмотрите изображения растений: *тополь*, *кипарис*, *ламинария*. Подпишите их названия под соответствующими изображениями.

Под каждым названием растения подпишите название среды обитания организма: *наземно-воздушная*, *водная*.



Название	<input type="text"/>	<input type="text"/>	<input type="text"/>
Среда обитания	<input type="text"/>	<input type="text"/>	<input type="text"/>

Пояснение.

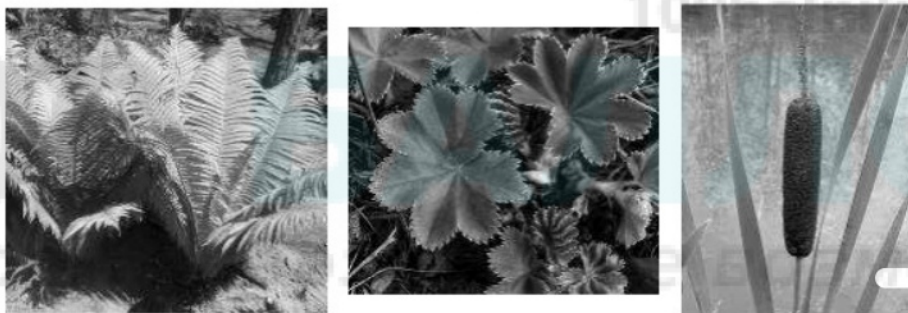
На первой картинке изображён кипарис. Его среда обитания — наземно-воздушная.

На втором рисунке изображён хвощ тополь. Его среда обитания — наземно-воздушная.

На третьем рисунке — ламинария. Среда обитания — водная.

21. Рассмотрите изображения растений: *манжетка*, *рогоз*, *страусник*. Подпишите их названия под соответствующими изображениями.

Под каждым названием растения укажите среду его обитания: *наземно-воздушная*, *водная*.



Название	<input type="text"/>	<input type="text"/>	<input type="text"/>
Среда обитания	<input type="text"/>	<input type="text"/>	<input type="text"/>

Пояснение.

Название	Страусник	Манжетка	Рогоз
Среда обитания	Наземно-воздушная	Наземно-воздушная	Водная

22. Рассмотрите изображения растений: стрелолист, плаун, манжетка. Подпишите их названия под соответствующими изображениями. Под каждым названием растения укажите среду его обитания: *наземно-воздушная, водная*.



Название			
Среда обитания			

Пояснение.

Название	Плаун	Манжетка	Стрелолист
Среда обитания	Наземно-воздушная	Наземно-воздушная	Водная

100balnik.ru.com

100-БАЛЛОВ

Делаем невозможное возможным