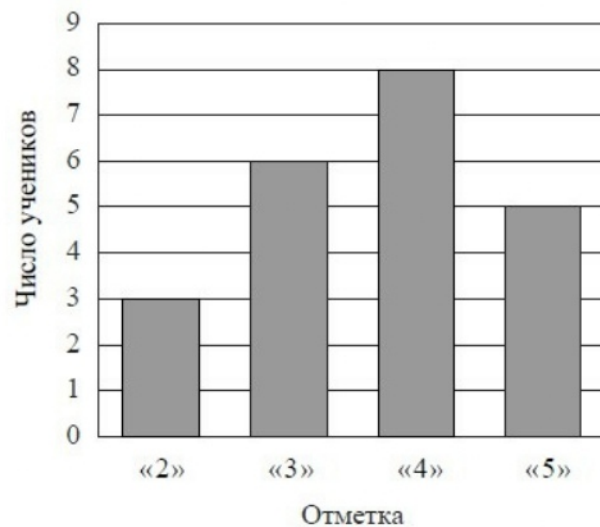
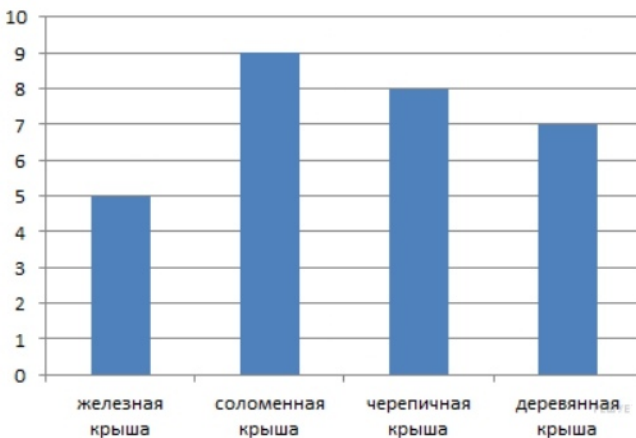


Задания 6. Работа с таблицами и диаграммами

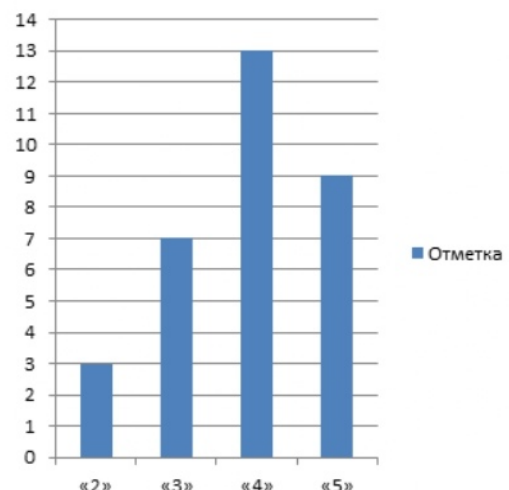
1. На диаграмме показаны результаты контрольной работы по математике в 6 «В» классе. По вертикальной оси указано число учеников. Сколько человек писали эту контрольную работу?



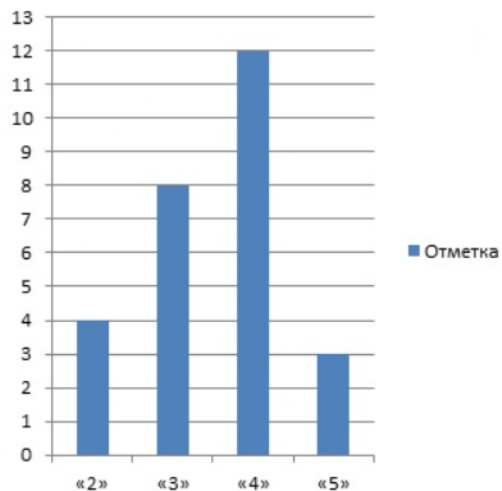
2. На диаграмме показаны виды кровли домов жителей поселка. По вертикальной оси указано количество домов. Сколько домов в данном поселке?



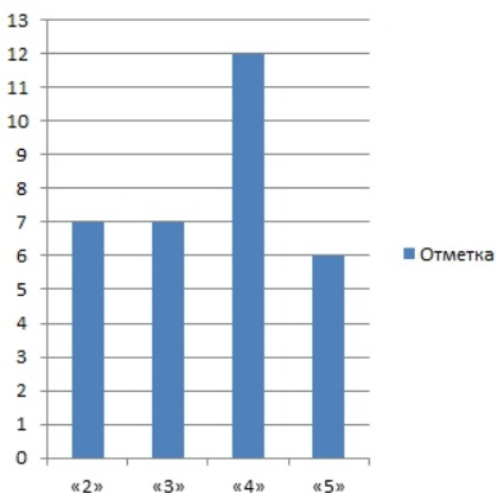
3. На диаграмме показаны результаты проверочной работы, проведенной в 6 «А» классе. По вертикальной оси указано число учеников. Назовите средний балл по классу за эту проверочную работу.



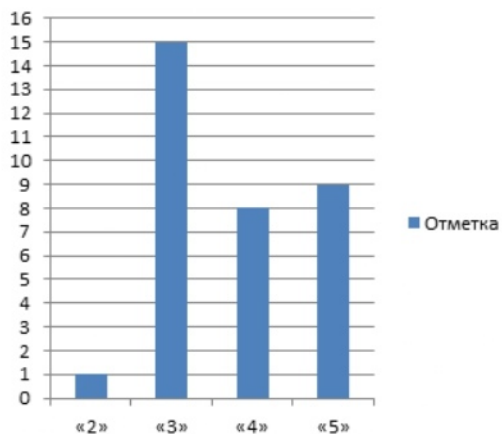
4. На диаграмме показаны результаты проверочной работы, проведенной в 6 «Б» классе. По вертикальной оси указано число учеников. Назовите средний балл тех, кто получил за эту работу оценку выше «3».



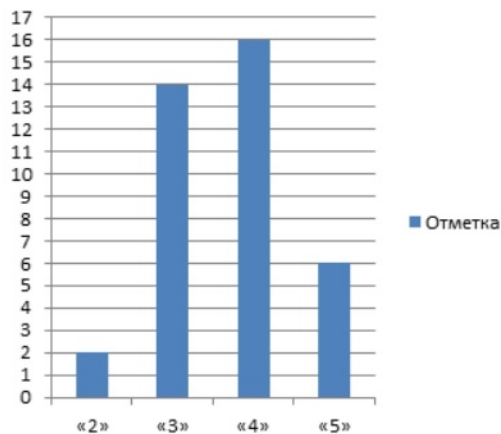
5. На диаграмме показаны результаты проверочной работы, проведенной в 6 «В» классе. По вертикальной оси указано число учеников. Назовите средний балл тех, кто получил за эту работу оценку ниже «4».



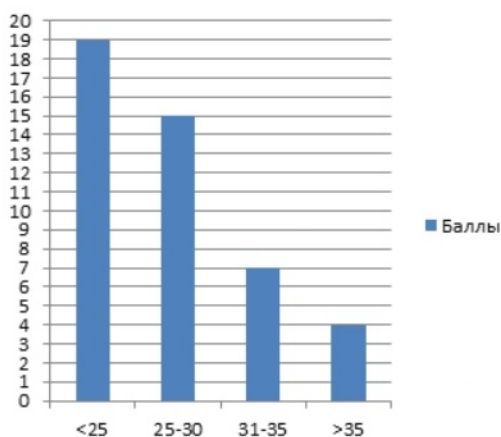
6. На диаграмме показаны результаты проверочной работы, проведенной в 6 «В» классе. По вертикальной оси указано число учеников. Сколько человек получило оценку не ниже «4»?



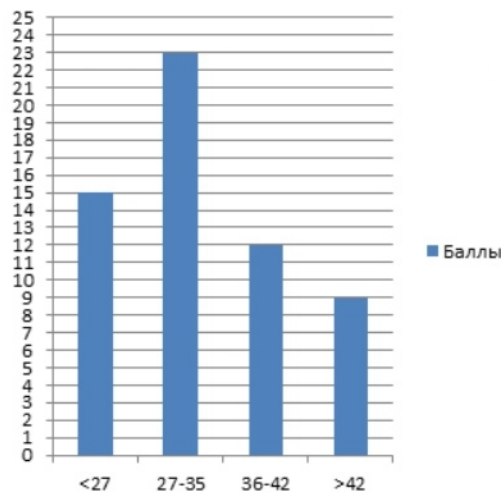
7. На диаграмме показаны результаты проверочной работы, проведенной в 6 «Г» классе. По вертикальной оси указано число учеников. Сколько человек получило оценку не выше «3»?



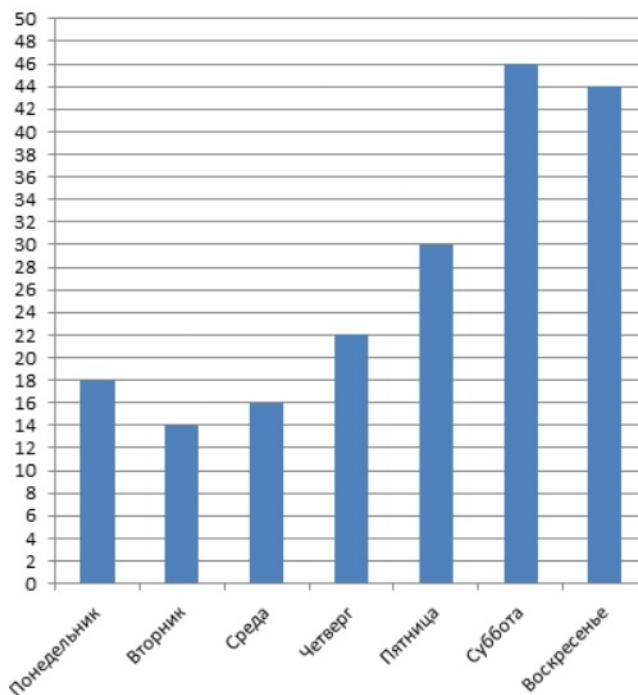
8. На диаграмме показаны баллы, которые набрали участники олимпиады по начертательной геометрии. По вертикальной оси указано число участников. Сколько человек принимало участие в олимпиаде?



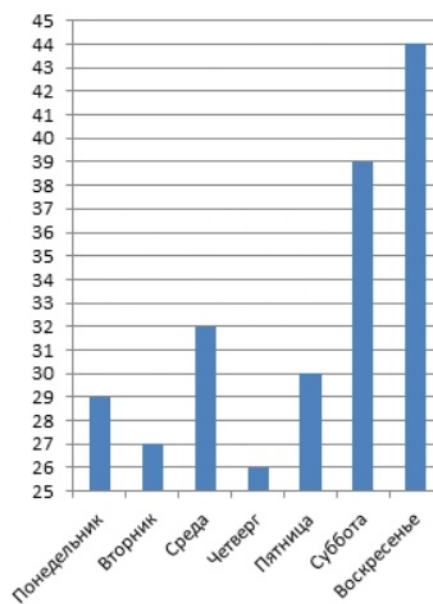
9. На диаграмме показаны баллы, которые набрали участники олимпиады по химии. Награждали тех, кто набрал больше 35 баллов. По вертикальной оси указано число участников. Сколько человек получило награды?



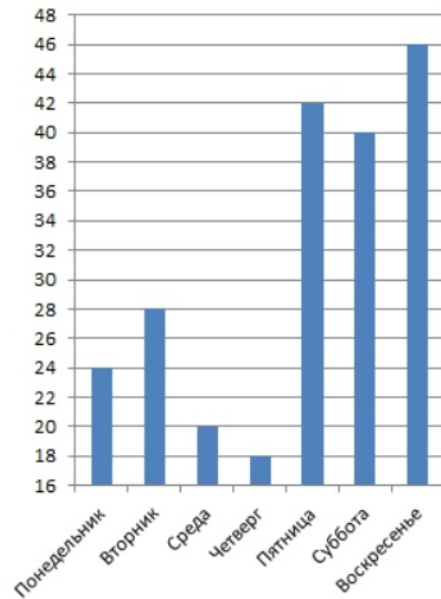
10. На диаграмме представлены данные о количестве посетителей шашечного клуба за неделю. По вертикали указано количество посетителей. Сколько человек посетило клуб с четверга по субботу?



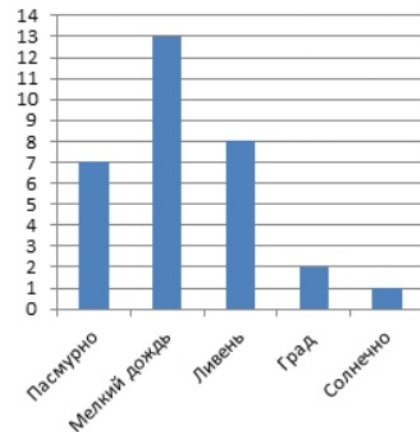
11. На диаграмме представлены данные о количестве посетителей шахматного клуба за неделю. По вертикали указано количество посетителей. Сколько человек посетило клуб в будние дни?



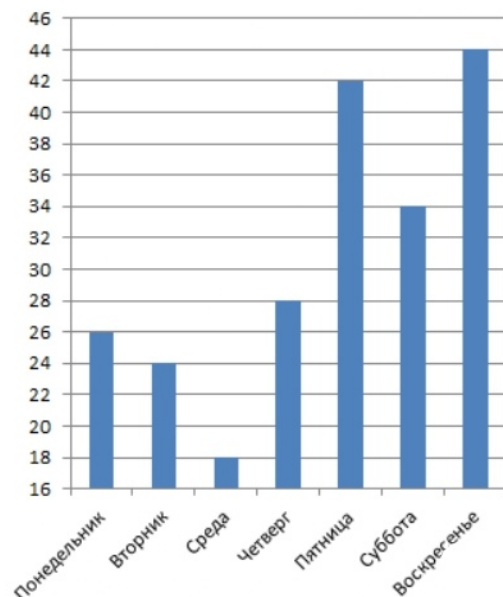
12. На диаграмме представлены данные о количестве посетителей литературного клуба за неделю. По вертикали указано количество посетителей. Насколько больше человек посетило клуб в будние дни, чем в выходные?



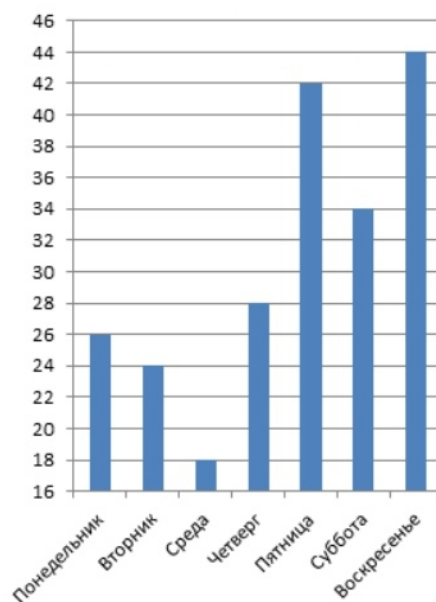
13. На диаграмме представлены данные по погоде в Санкт-Петербурге в июле. По вертикальной оси указано количество дней. Сколько июльских дней в Санкт-Петербурге не было осадков?



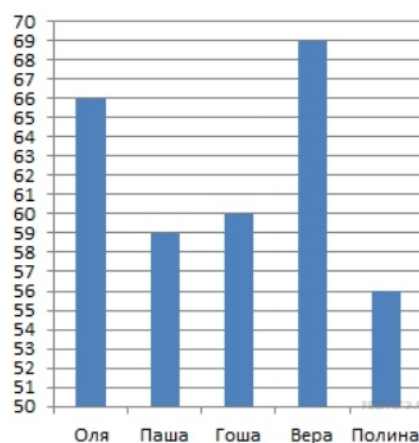
14. На диаграмме представлены данные о количестве посетителей литературного клуба за неделю. По вертикали указано количество посетителей. Назовите среднее количество посетителей за один день в выходные дни.



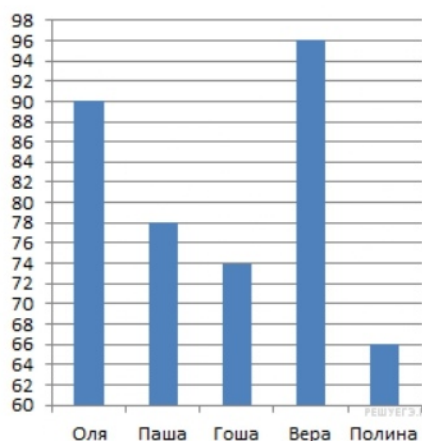
15. На диаграмме представлены данные о количестве посетителей литературного клуба за неделю. По вертикали указано количество посетителей. Назовите среднее количество посетителей за один день со вторника по субботу.



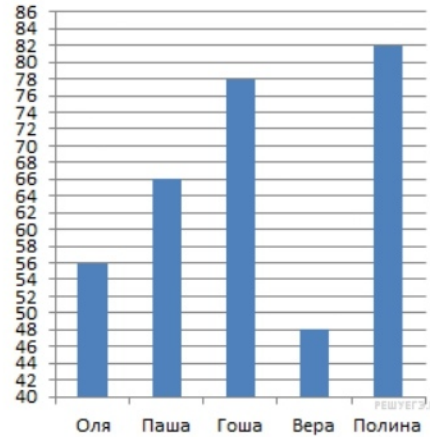
16. На диаграмме представлены результаты некоторых ребят, писавших тест по английскому. По вертикальной оси указаны баллы. Назовите средний балл, полученный ребятами.



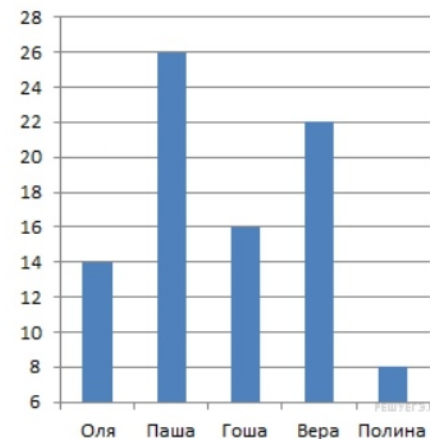
17. На диаграмме представлены результаты некоторых ребят, писавших тест по биологии. По вертикальной оси указаны баллы. Назовите средний балл ребят, набравших больше 75 баллов.



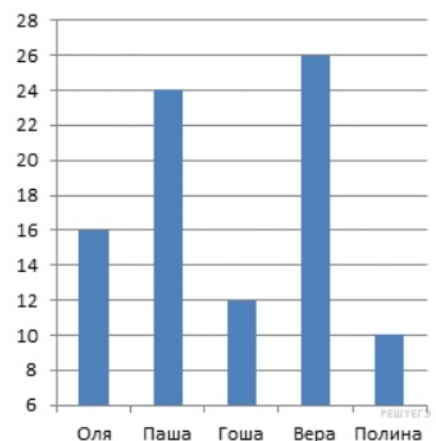
18. На диаграмме представлены результаты некоторых ребят, писавших тест по физике. По вертикальной оси указаны баллы. Назовите сумму баллов ребят, набравших менее 75 баллов.



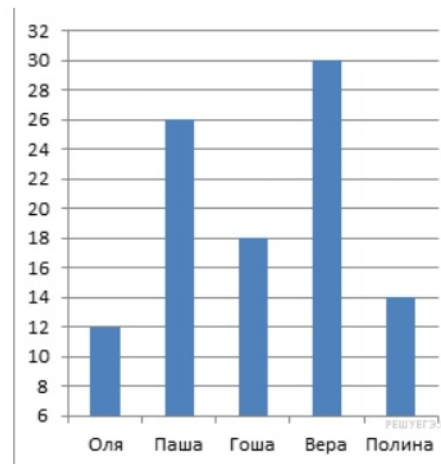
19. На диаграмме показано время, которые ребята тратят на дорогу от дома до школы. По вертикали указано время в минутах. Сколько ребят тратят на дорогу от 14 до 24 минут? В ответе укажите только число.



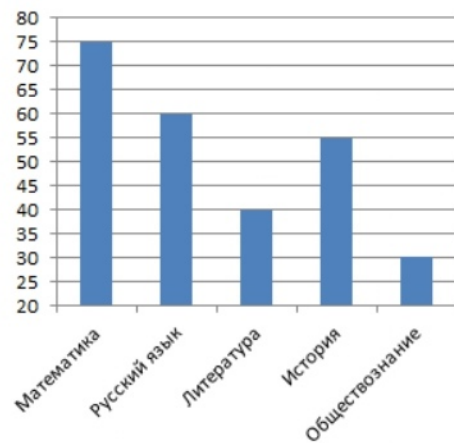
20. На диаграмме показано время, которые ребята тратят на дорогу от дома до школы. По вертикали указано время в минутах. Сколько минут в среднем тратят ребята на дорогу от дома до школы?



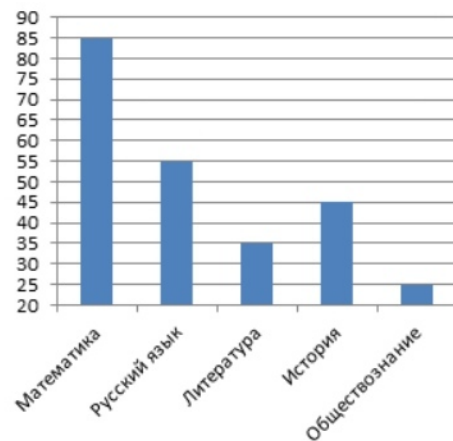
21. На диаграмме показано время, которые ребята тратят на дорогу от дома до школы. По вертикали указано время в минутах. Сколько ребят успеет к началу занятий, если звонок прозвонит в 8:55, а они все вышли из своих домов одновременно — в 8:27? В ответе укажите только число.



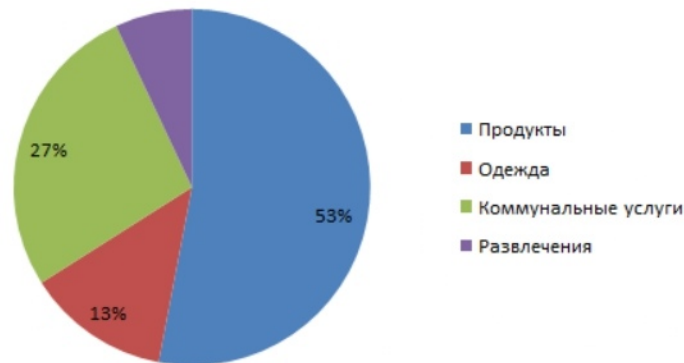
22. На диаграмме показано время выполнения домашней работы учеником 6 класса. По вертикали указано время в минутах. Сколько минут в среднем он тратит на выполнение домашнего задания по математике и истории вместе?



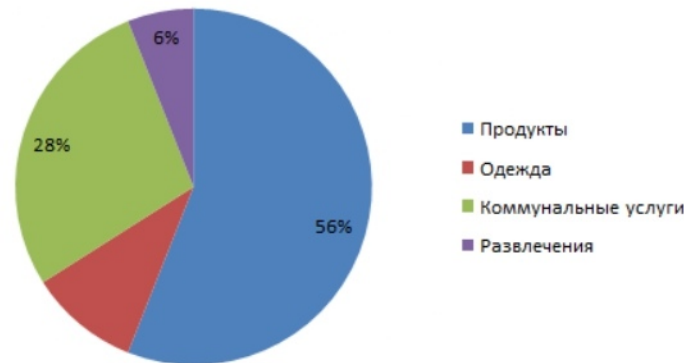
23. На диаграмме показано время выполнения домашней работы учеником 6 класса. По вертикали указано время в минутах. На сколько минут больше времени уходит у ученика на выполнение математики и русского вместе, чем на все остальные предметы?



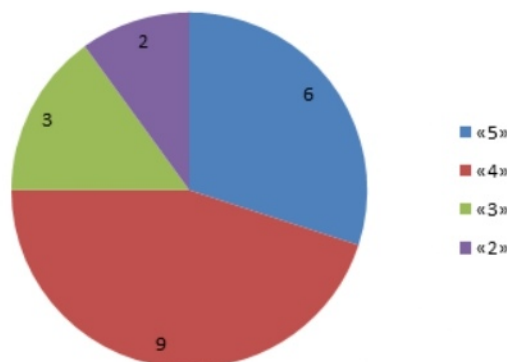
24. На диаграмме представлен отчет о тратах семьи за прошедший месяц. По данным диаграммы, определите, сколько рублей потратила семья на развлечения, если известно, что на одежду было истрачено 9750 рублей?



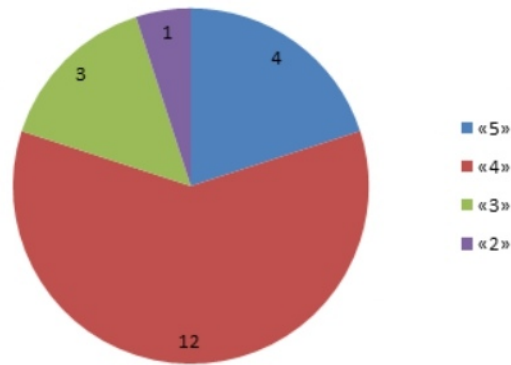
25. На диаграмме представлен отчет о тратах семьи за прошедший месяц. По данным диаграммы, определите, сколько рублей потратила семья на одежду, если известно, что на коммунальные услуги было истрачено 7000 рублей?



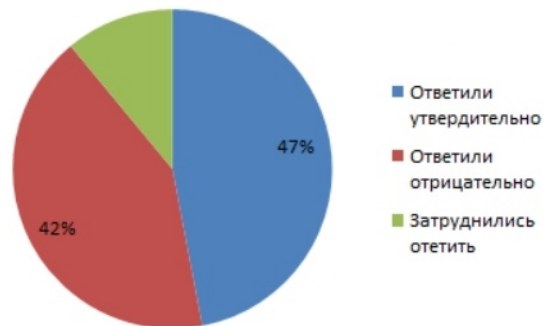
26. На диаграмме показаны результаты контрольной работы в 6 «В» классе. Сколько процентов ребят получило отметку выше «3»?



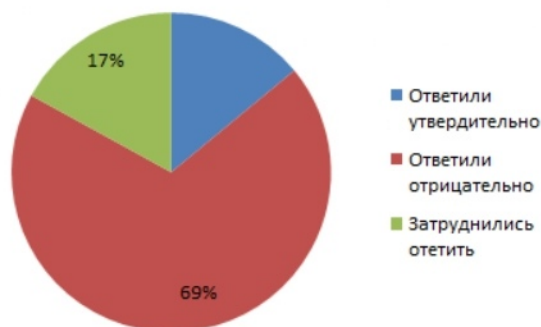
27. На диаграмме показаны результаты контрольной работы в 6 «Б» классе. Сколько процентов ребят получило «5»?



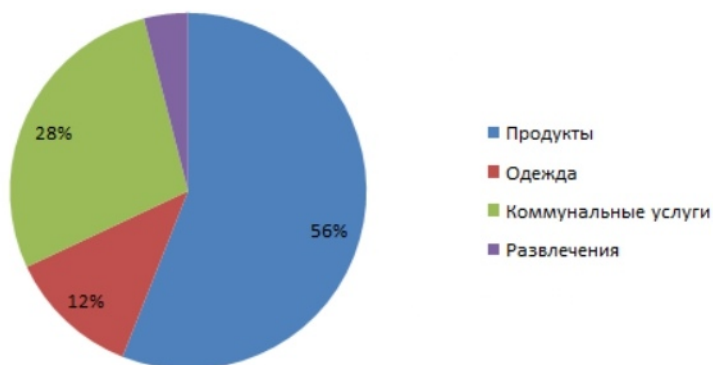
28. На диаграмме показаны результаты опроса. Сколько людей затруднилось ответить, если известно, что было опрошено 100 человек?



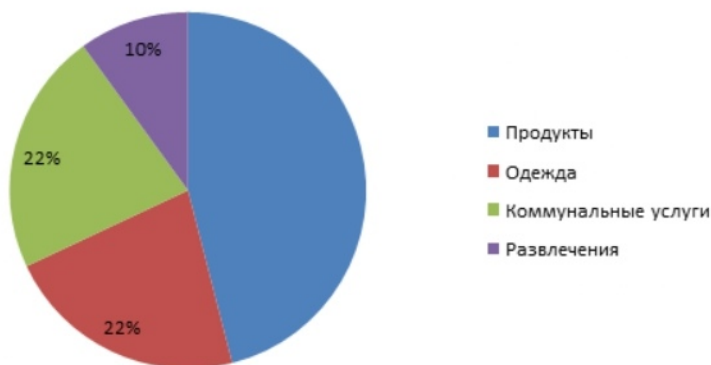
29. На диаграмме показаны результаты опроса. Сколько людей утвердительно ответило на вопрос, если известно, что в опросе принимало участие 200 человек?



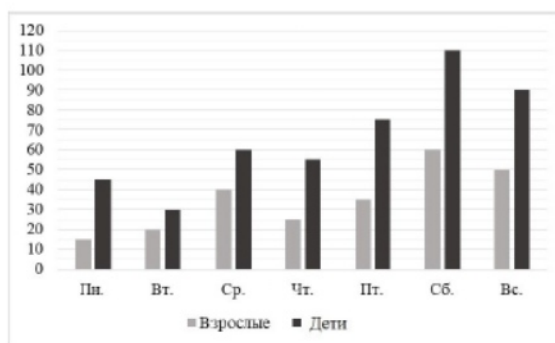
30. На диаграмме показаны отчет о тратах семьи за неделю. Определите, сколько было всего потрачено денег, если на развлечения было истрачено 4000 рублей? *Единицы измерения писать не нужно.*



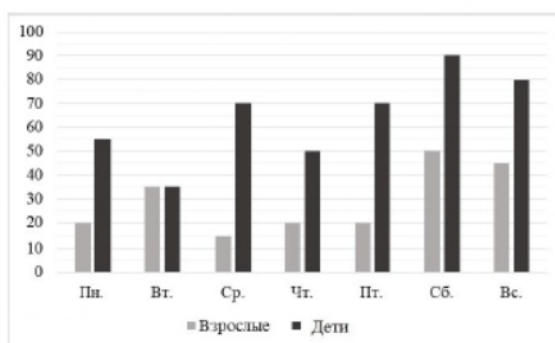
31. На диаграмме показаны отчет о тратах семьи за месяц. Определите, сколько было всего потрачено денег, если на продукты было истрачено 23000 рублей?



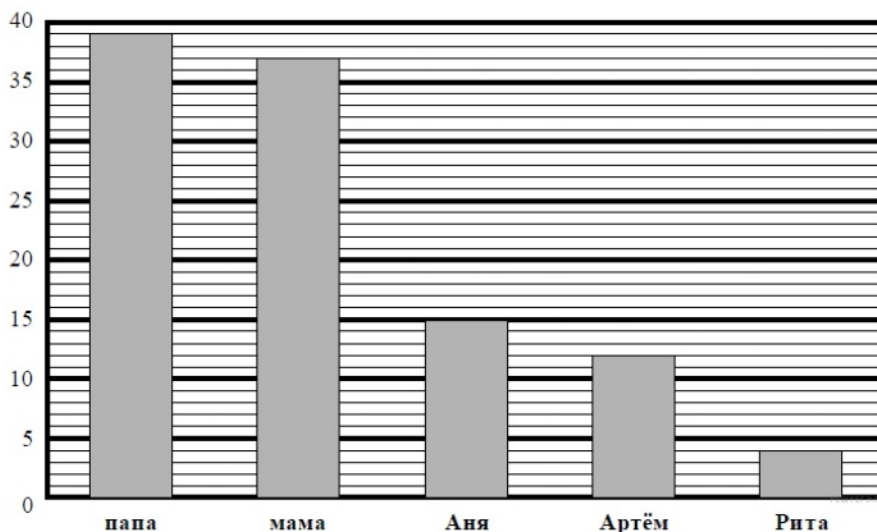
32. На диаграмме показано, сколько посетителей было в краеведческом музее в течение недели. Сколько детей побывало в музее в субботу и воскресенье в сумме?



33. На диаграмме показано, сколько посетителей было в краеведческом музее в течение недели. Сколько детей побывало в музее в субботу и воскресенье в сумме?

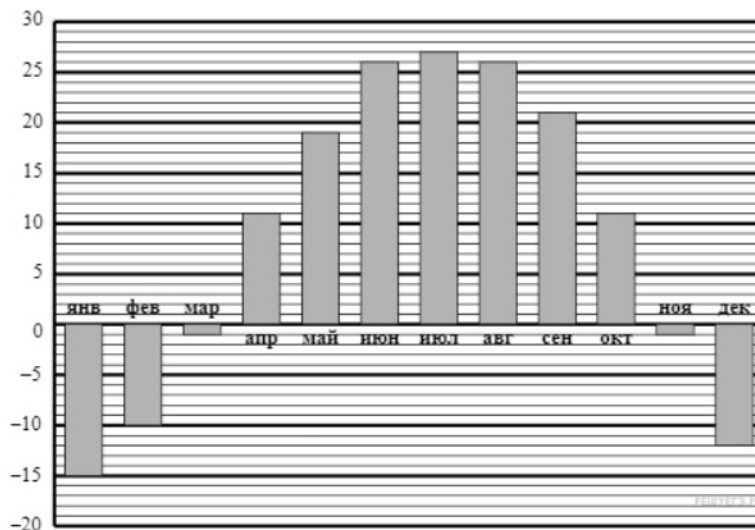


34. В семье трое детей. Сын Артём составил диаграмму возрастов членов семьи.



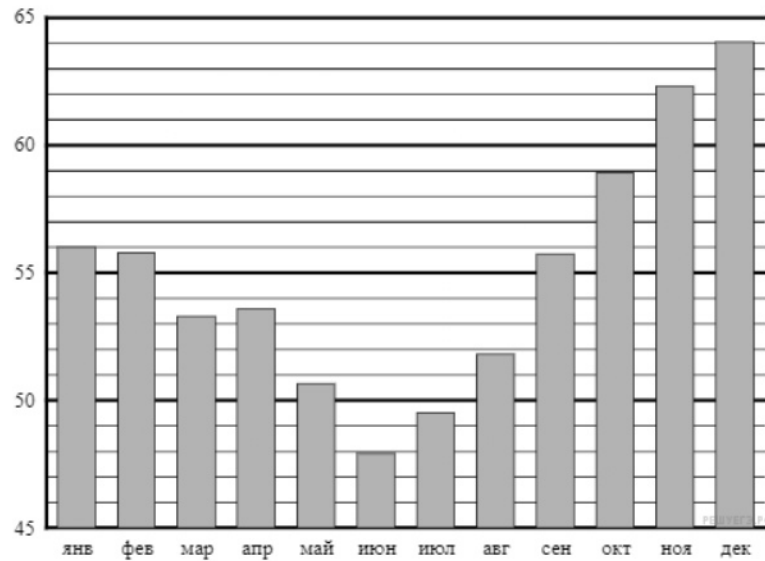
Определите по диаграмме, на сколько лет Артём старше своей младшей сестры.

35. На диаграмме показана средняя дневная температура в каждом месяце в городе Харбине. На вертикальной оси указана температура в градусах Цельсия, на горизонтальной — месяцы.



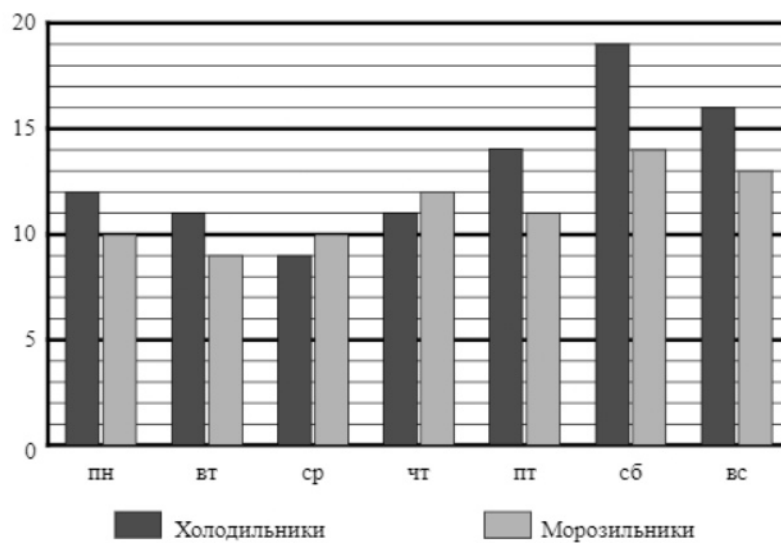
Сколько месяцев в году средняя температура в Харбине превышает 12 °C?

36. На диаграмме показана средняя цена нефти в 2017 году по месяцам (в долларах США за 1 баррель).



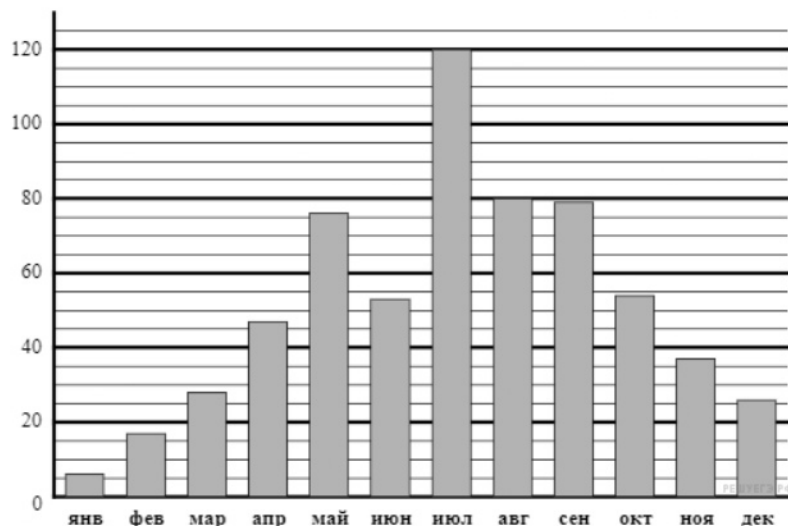
Сколько в 2017 году было месяцев, когда средняя цена нефти превышала 52 доллара за баррель?

37. Магазин «Айсберг» продаёт холодильники и морозильники. На диаграмме показано, сколько холодильников и морозильников было продано за неделю в этом магазине. На вертикальной оси указано количество проданного товара, на горизонтальной — дни недели.



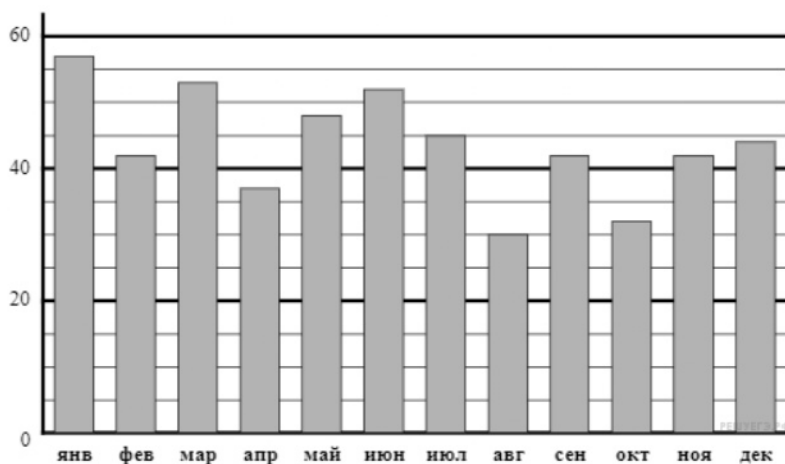
Определите, сколько всего морозильников продали в пятницу и субботу.

38. На диаграмме показано среднее количество осадков за каждый месяц во Владивостоке. На вертикальной оси указано количество осадков (в миллиметрах), на горизонтальной — месяцы.



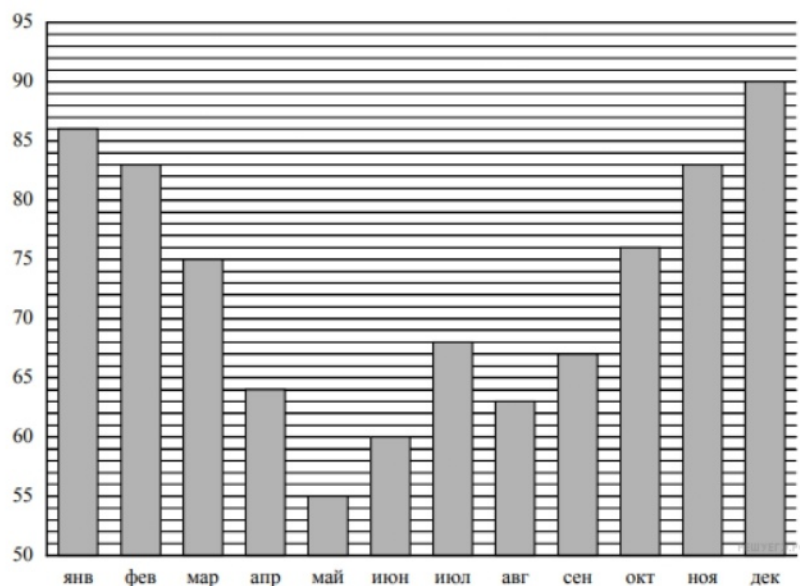
Определите, сколько месяцев в году среднее количество осадков во Владивостоке больше 50 мм.

39. На диаграмме показано среднее количество осадков за каждый месяц в Саратове. На вертикальной оси указано количество осадков (в миллиметрах), на горизонтальной — месяцы.

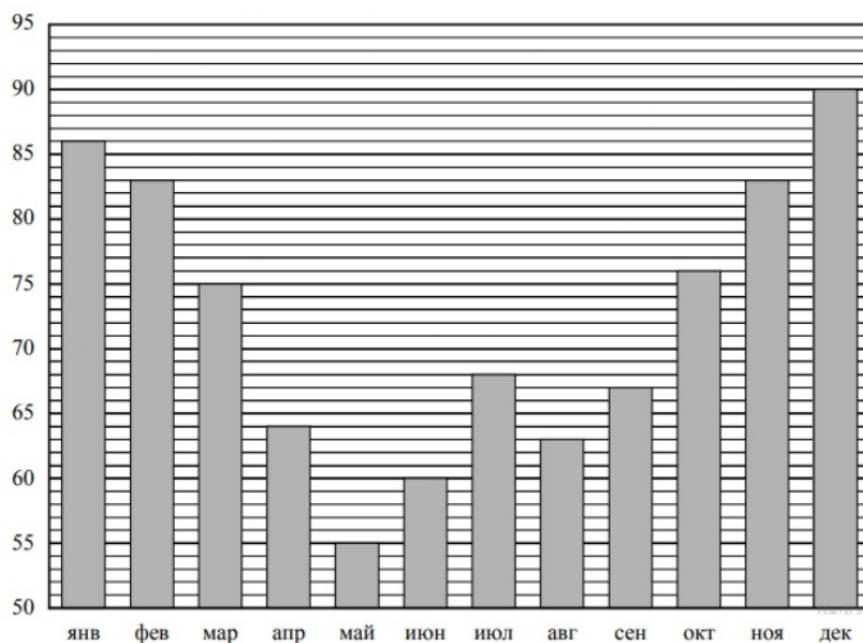


Определите, сколько месяцев в году среднее количество осадков в Саратове больше 50 мм.

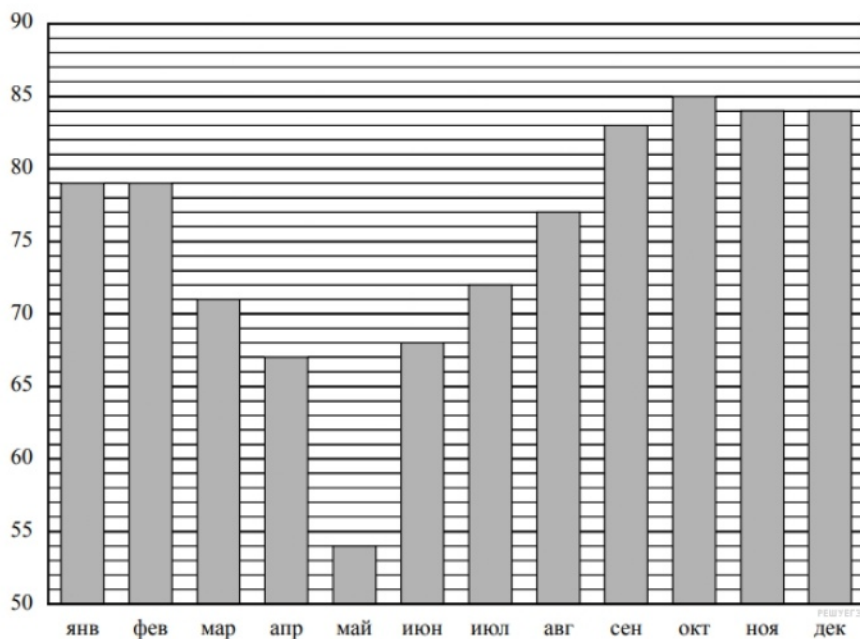
40. На диаграмме показана средняя влажность воздуха в Воронеже в каждом месяце. По вертикали указана влажность воздуха в процентах, по горизонтали — месяцы. В каком месяце первого полугодия средняя влажность воздуха была самой низкой? В ответе укажите название месяца.



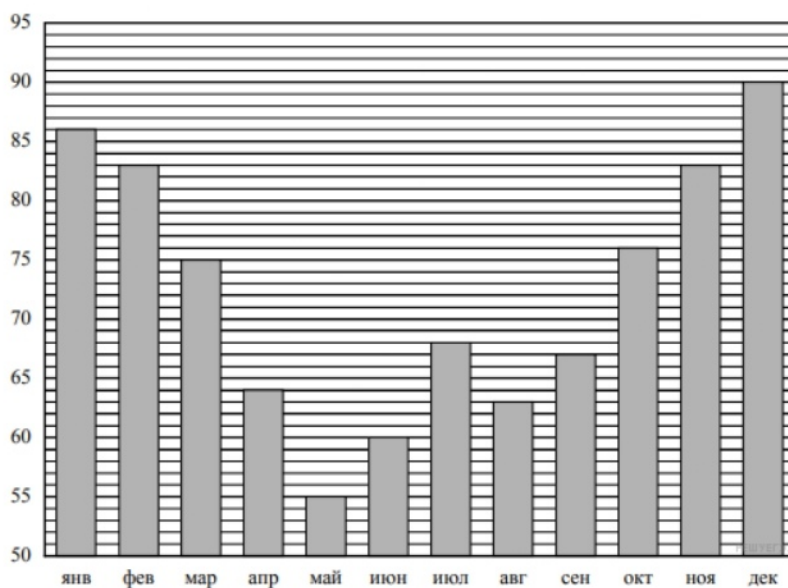
41. На диаграмме показана средняя влажность воздуха в Воронеже в каждом месяце. По вертикали указана влажность воздуха в процентах, по горизонтали — месяцы. В каком месяце второго полугодия средняя влажность воздуха была самой низкой? В ответе укажите название месяца.



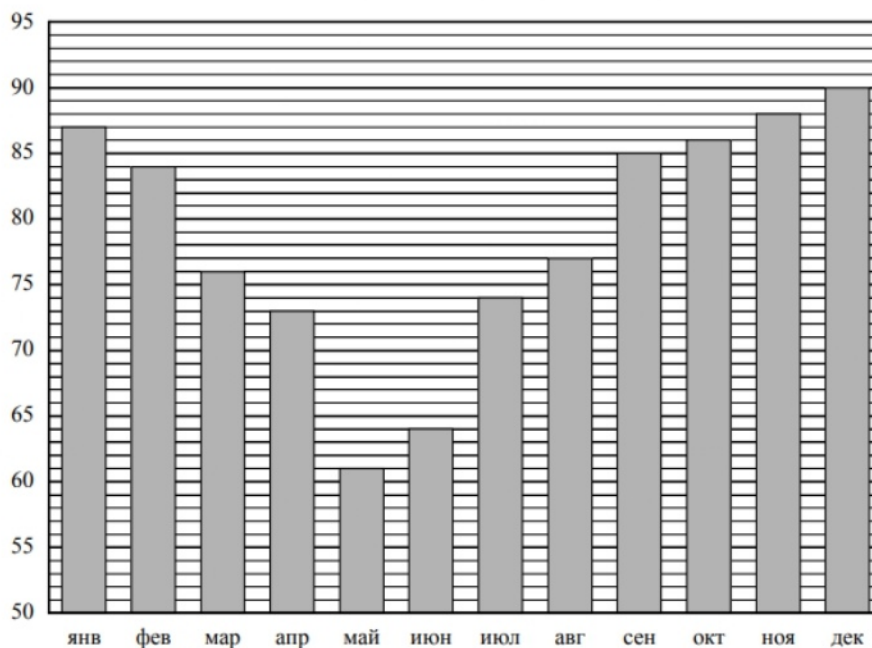
42. На диаграмме показана средняя влажность воздуха в Перми в каждом месяце. По вертикали указана влажность воздуха в процентах, по горизонтали — месяцы. В каком месяце второго полугодия средняя влажность воздуха была самой высокой? В ответе укажите название месяца.



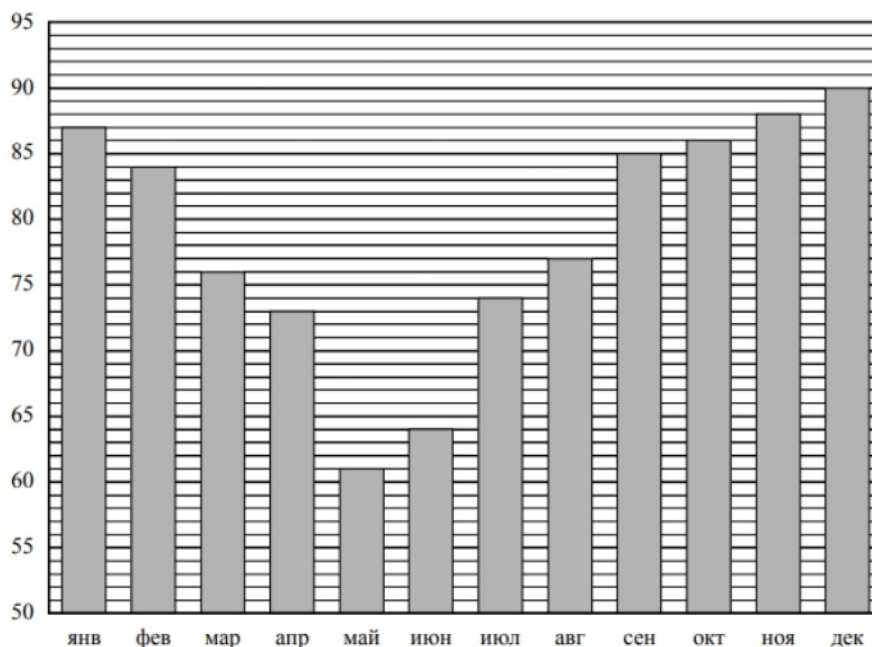
43. На диаграмме показана средняя влажность воздуха в Перми в каждом месяце. По вертикали указана влажность воздуха в процентах, по горизонтали — месяцы. В каком месяце второго полугодия средняя влажность воздуха была самой низкой? В ответе укажите название месяца.



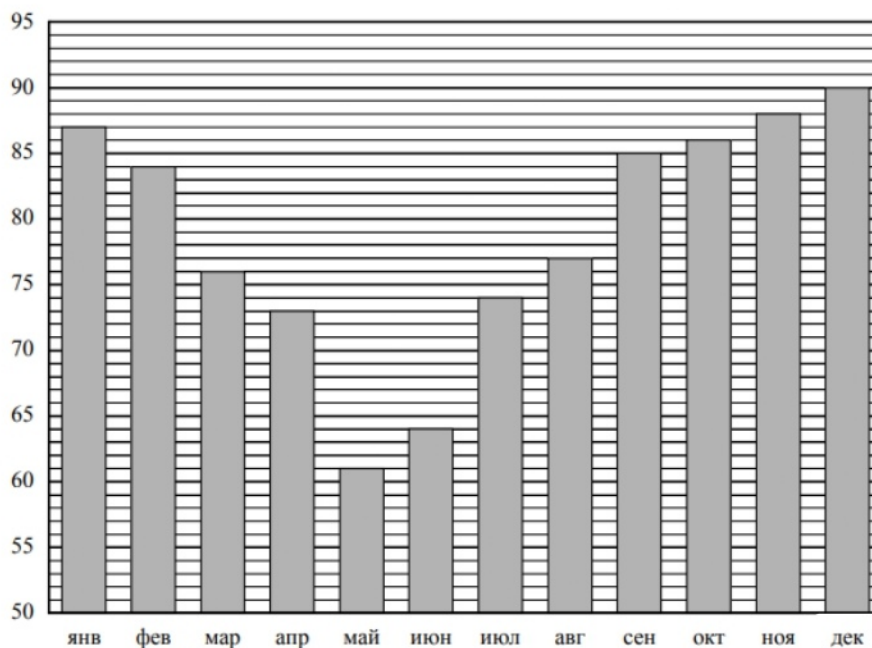
44. На диаграмме показана средняя влажность воздуха в Петрозаводске в каждом месяце. По вертикали указана влажность воздуха в процентах, по горизонтали — месяцы. В каком месяце второго полугодия средняя влажность воздуха была самой высокой? В ответе укажите название месяца.



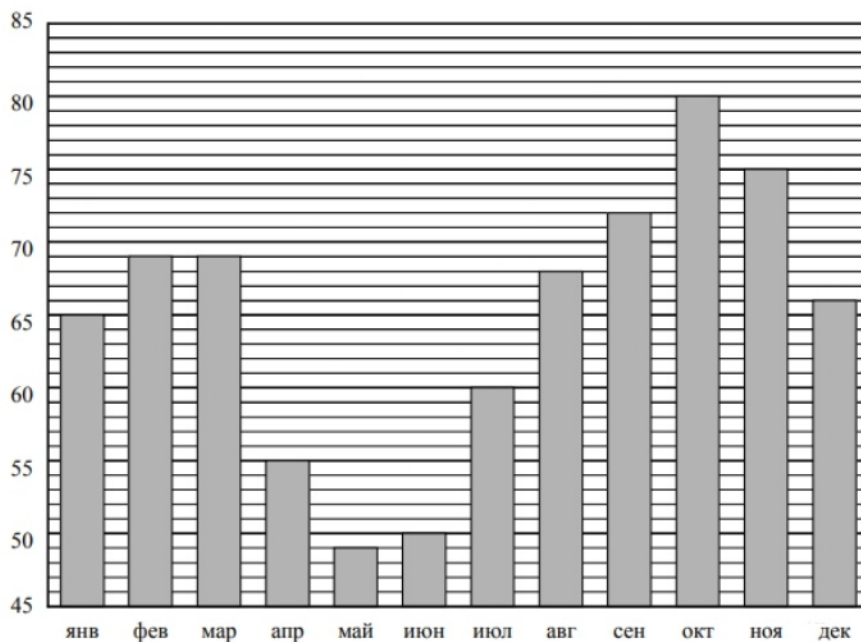
45. На диаграмме показана средняя влажность воздуха в Петрозаводске в каждом месяце. По вертикали указана влажность воздуха в процентах, по горизонтали — месяцы. В каком месяце второго полугодия средняя влажность воздуха была самой низкой? В ответе укажите название месяца.



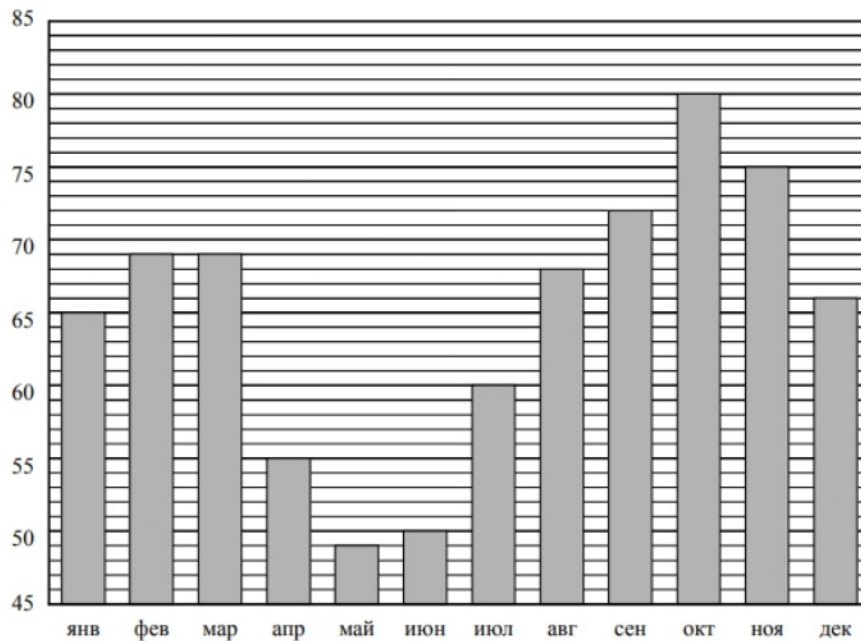
46. На диаграмме показана средняя влажность воздуха в Смоленске в каждом месяце. По вертикали указана влажность воздуха в процентах, по горизонтали — месяцы. В каком месяце второго полугодия средняя влажность воздуха была самой высокой? В ответе укажите название месяца.



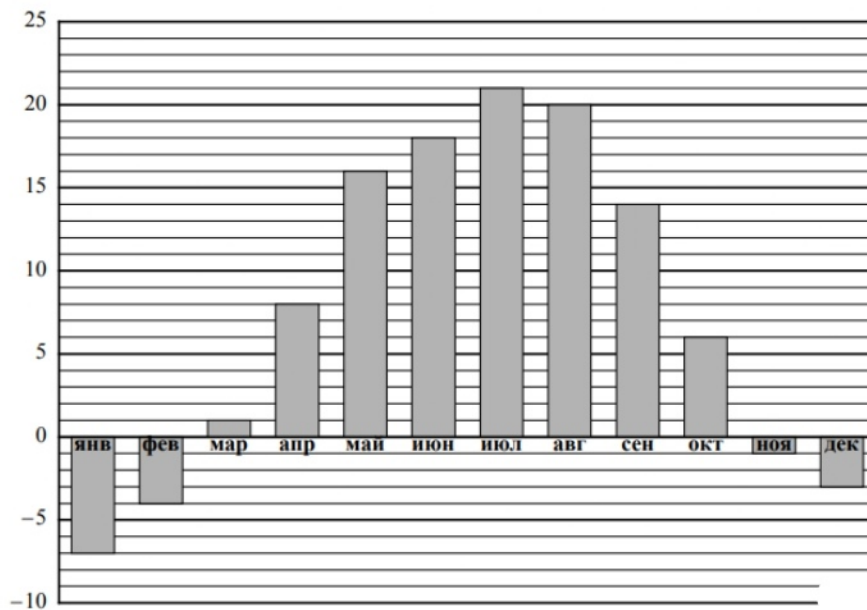
47. На диаграмме показана средняя влажность воздуха в Якутске в каждом месяце. По вертикали указана влажность воздуха в процентах, по горизонтали — месяцы. В каком месяце второго полугодия средняя влажность воздуха была самой высокой? В ответе укажите название месяца.



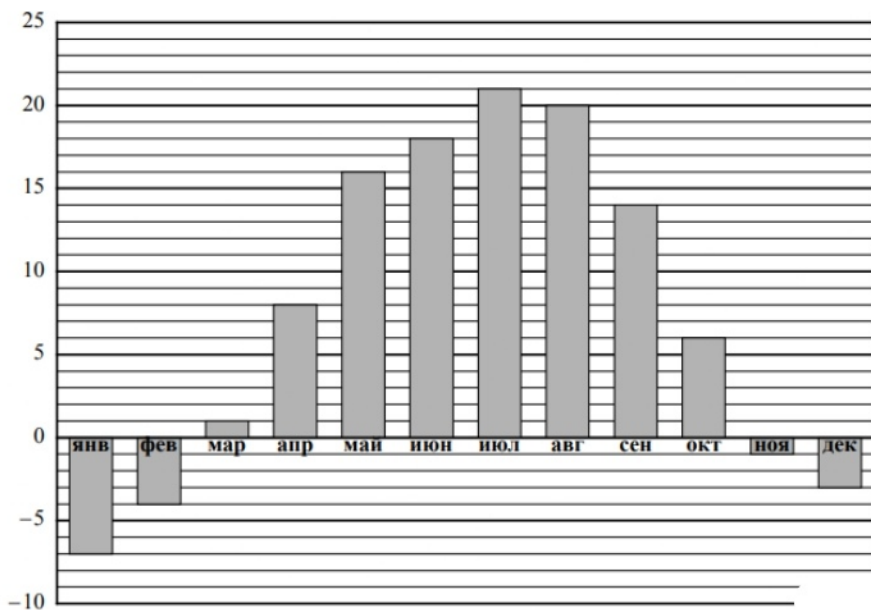
48. На диаграмме показана средняя влажность воздуха в Якутске в каждом месяце. По вертикали указана влажность воздуха в процентах, по горизонтали — месяцы. В каком месяце второго полугодия средняя влажность воздуха была самой низкой? В ответе укажите название месяца.



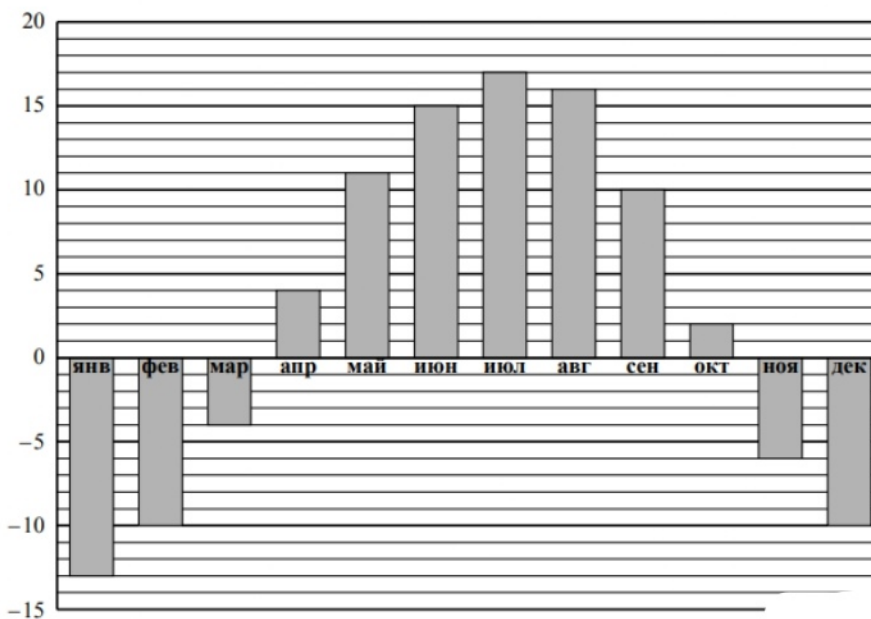
49. На диаграмме показана средняя температура воздуха в Воронеже в каждом месяце. По вертикали указана температура воздуха в градусах Цельсия, по горизонтали — месяцы. В каком месяце второго полугодия средняя температура воздуха была самой низкой? В ответе укажите название месяца. В ответе укажите название месяца.



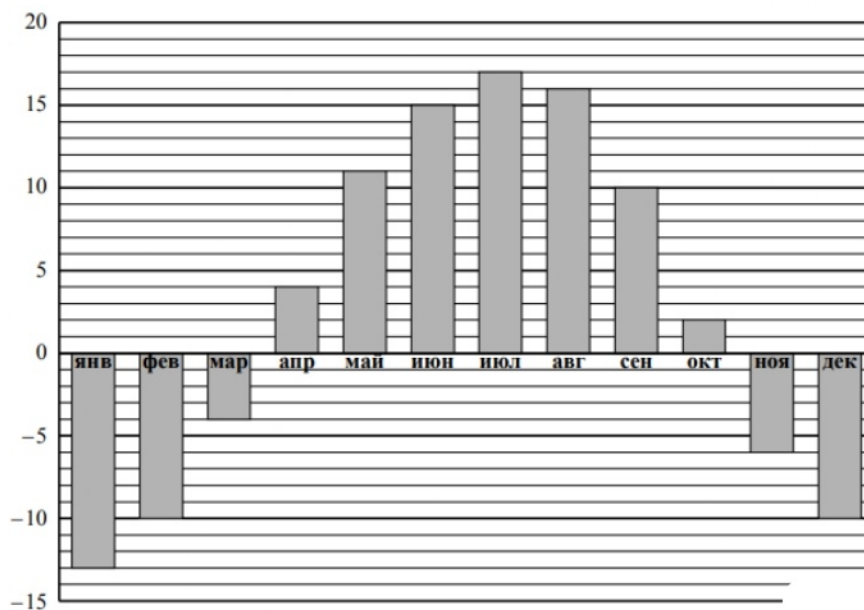
50. На диаграмме показана средняя температура воздуха в Воронеже в каждом месяце. По вертикали указана температура воздуха в градусах Цельсия, по горизонтали — месяцы. В каком месяце первого полугодия средняя температура воздуха была самой высокой? *В ответе укажите название месяца.*



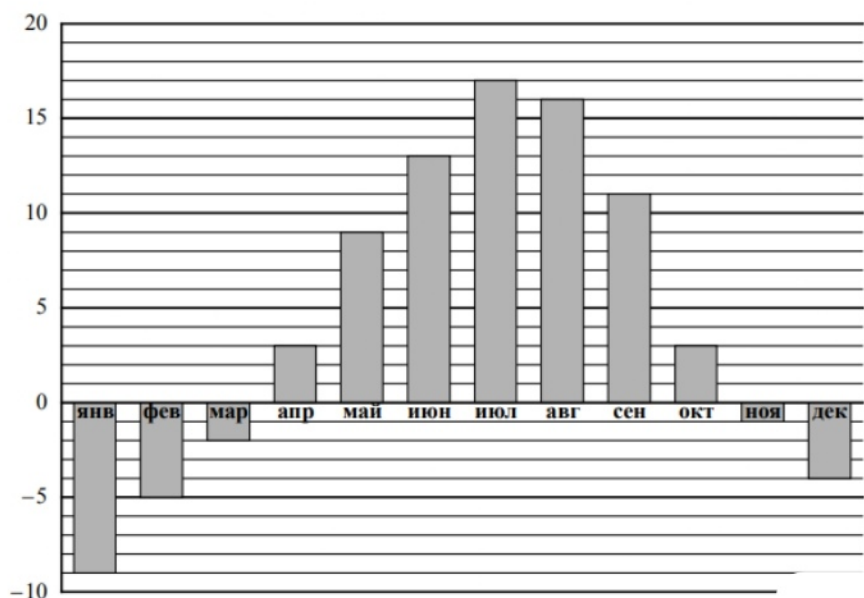
51. На диаграмме показана средняя температура воздуха в Перми в каждом месяце. По вертикали указана температура воздуха в градусах Цельсия, по горизонтали — месяцы. В каком месяце первого полугодия средняя температура воздуха была самой высокой? *В ответе укажите название месяца.*



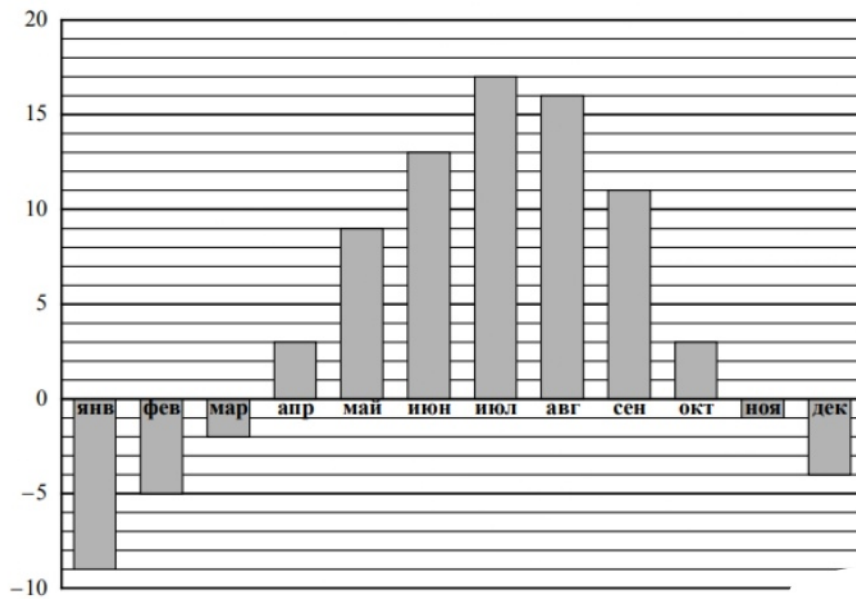
52. На диаграмме показана средняя температура воздуха в Перми в каждом месяце. По вертикали указана температура воздуха в градусах Цельсия, по горизонтали — месяцы. В каком месяце второго полугодия средняя температура воздуха была самой низкой? В ответе укажите название месяца.



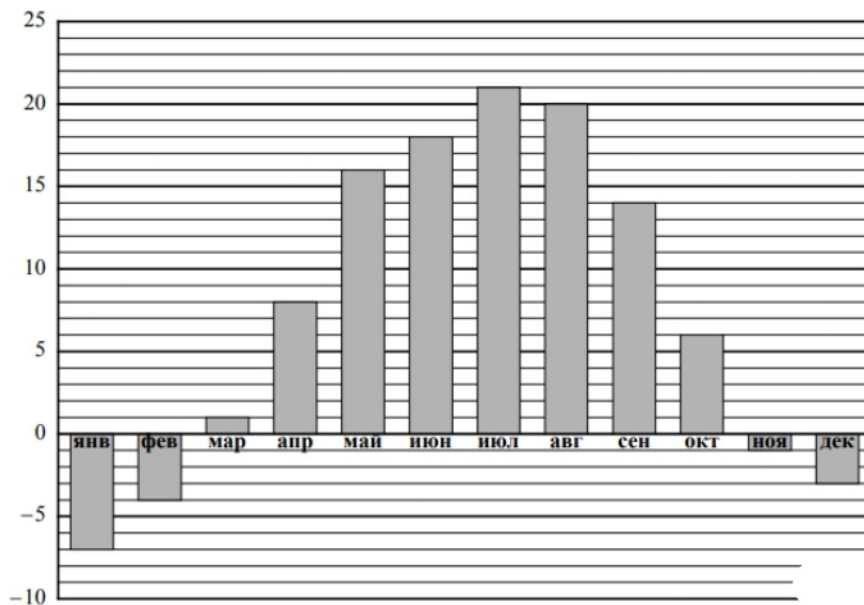
53. На диаграмме показана средняя температура воздуха в Петрозаводске в каждом месяце. По вертикали указана температура воздуха в градусах Цельсия, по горизонтали — месяцы. В каком месяце первого полугодия средняя температура воздуха была самой низкой? В ответе укажите название месяца.



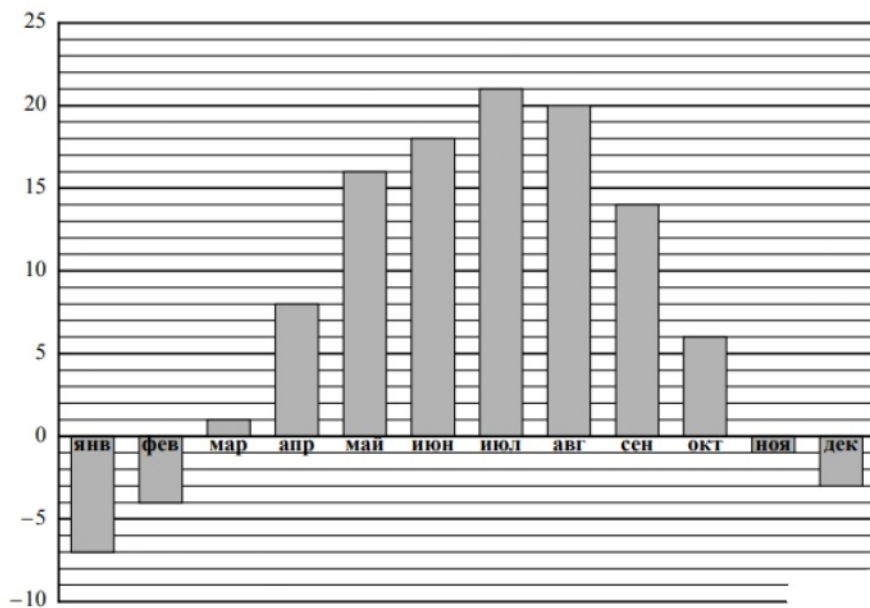
54. На диаграмме показана средняя температура воздуха в Петрозаводске в каждом месяце. По вертикали указана температура воздуха в градусах Цельсия, по горизонтали — месяцы. В каком месяце первого полугодия средняя температура воздуха была самой высокой? В ответе укажите название месяца.



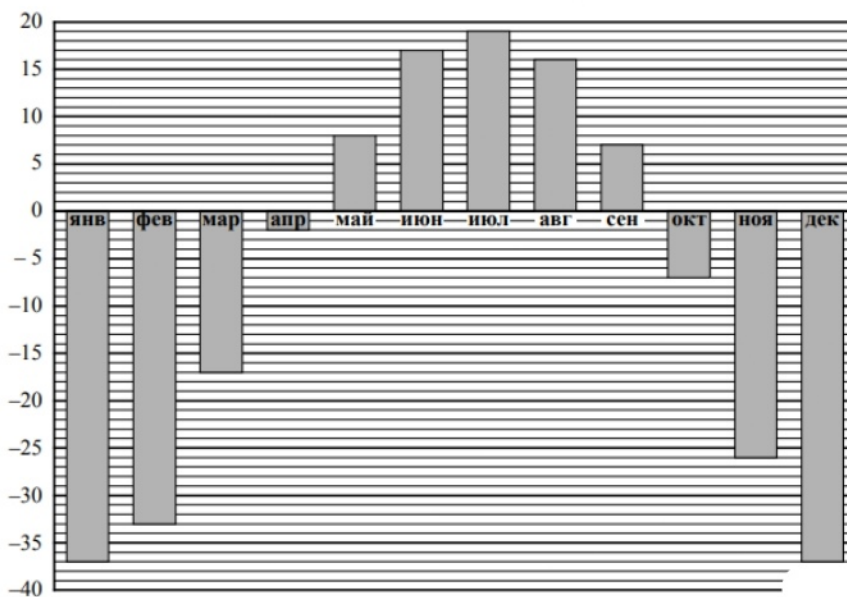
55. На диаграмме показана средняя температура воздуха в Смоленске в каждом месяце. По вертикали указана температура воздуха в градусах Цельсия, по горизонтали — месяцы. В каком месяце первого полугодия средняя температура воздуха была самой высокой? В ответе укажите название месяца.



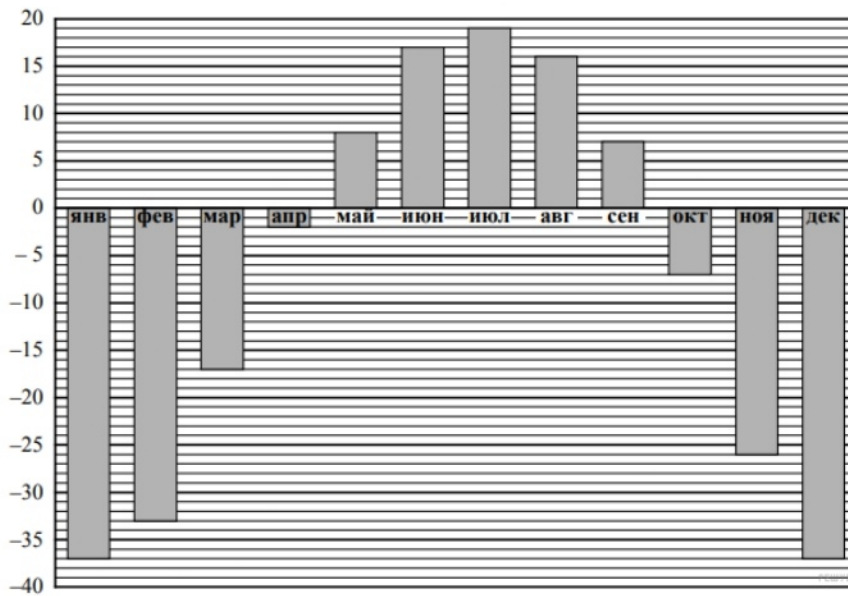
56. На диаграмме показана средняя температура воздуха в Смоленске в каждом месяце. По вертикали указана температура воздуха в градусах Цельсия, по горизонтали — месяцы. В каком месяце второго полугодия средняя температура воздуха была самой низкой? В ответе укажите название месяца.



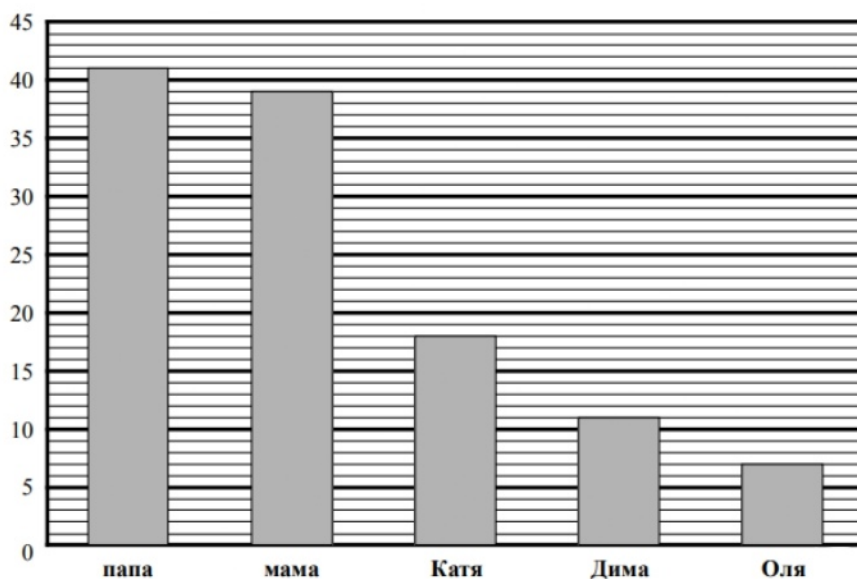
57. На диаграмме показана средняя температура воздуха в Якутске в каждом месяце. По вертикали указана температура воздуха в градусах Цельсия, по горизонтали — месяцы. В каком месяце первого полугодия средняя температура воздуха была самой высокой? В ответе укажите название месяца.



58. На диаграмме показана средняя температура воздуха в Якутске в каждом месяце. По вертикали указана температура воздуха в градусах Цельсия, по горизонтали — месяцы. В каком месяце второго полугодия средняя температура воздуха была самой высокой? В ответе укажите название месяца.



59. В семье трое детей. Сын Дима составил диаграмму возрастов членов семьи. Определите по диаграмме, на сколько лет Дима младше Кати.



60. В семье трое детей. Сын Артём составил диаграмму возрастов членов семьи. Определите по диаграмме, на сколько лет Артём старше Риты.

