

Задания 2.2. Работа с географической картой

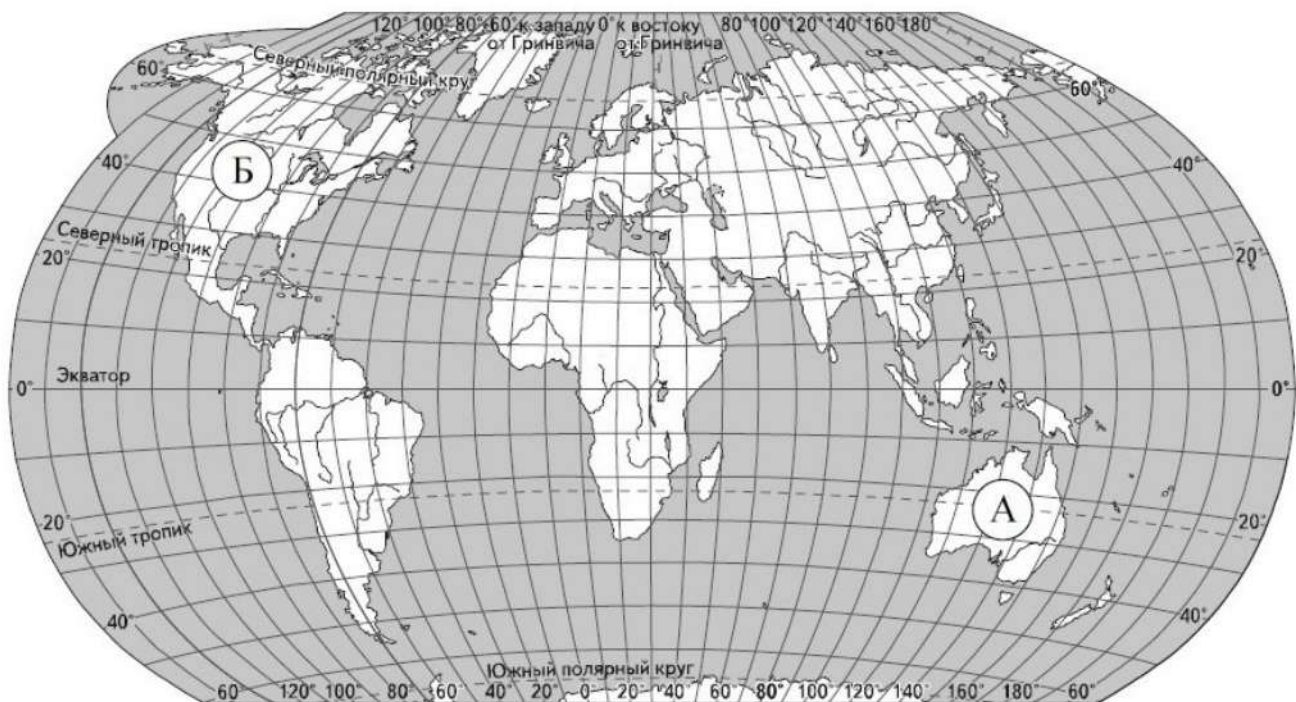
1.

Точка 1 (19° ю. ш. 45° в. д.) расположена на территории крупного географического объекта. Прочитайте текст, рассмотрите космический снимок и укажите название этого географического объекта.

Это четвёртый по величине остров мира. Он расположен к востоку от Африки и отделён от неё широким проливом. В центральной части острова расположено высокогорное плато, круто обрывающееся в сторону Индийского океана. Остров уникален по составу растительного и животного мира. Здесь обитают животные, которых нет больше нигде на планете, например лемуры и некоторые виды хамелеонов.



Укажите название географического объекта в именительном падеже.



2. Точка 2 (54° с.ш. 105° в.д.) расположена на территории крупного географического объекта. Прочитайте текст, рассмотрите рисунок и укажите название этого географического объекта.

Это самое глубокое озеро на Земле, самый большой резервуар пресной воды. Расположено оно на территории самой большой страны мира, вдали от морских берегов. Само озеро, а также его прибрежные территории отличаются уникальным разнообразием растительного и животного мира.



Укажите название географического объекта в именительном падеже.

3. Точка 2 (40° с. ш. 45° в.д.) расположена на территории крупного географического объекта. Прочитайте текст, рассмотрите рисунок и укажите название этого географического объекта.

Это крупнейший замкнутый водоем или самое большое по площади озеро планеты. Расположено оно на стыке Европы и Азии. К его берегам имеют выход несколько стран мира, в том числе и Россия. С севера в этот водоем впадает крупнейшая река европейской части нашей страны.

Укажите название географического объекта в именительном падеже.



4. Точка 1 (32° с. ш. 115° з. д.) расположена на территории крупного географического объекта. Прочитайте текст, рассмотрите рисунок и укажите название этого географического объекта.

Это одно из самых популярных среди туристов мест в Северной Америке. Образован данный объект одноименной рекой, которая на протяжении миллионов лет постепенно размывала одноименное реке и объекту плато. Вода, несущая песок и камни, прорезала и продолжает прорезать себе путь в сравнительно мягких породах (известняки, песчаники и сланцы), углубляя данный объект еще больше. Длина объекта — 446 км, ширина от 1 до 29 км, глубина - достигает 1 800 метров. Объект входит в национальный парк, площадь которого достигает почти 5 000 км².



Укажите название географического объекта в именительном падеже.

5.

Точка 1 (5° ю. ш.; 35° з. д.) расположена на территории крупного географического объекта. Прочитайте текст, рассмотрите рисунок и укажите название этого географического объекта.

Это самая длинная и самая полноводная река мира с самым большим по площади речным бассейном. Находится она в области влажного и теплого климата. Начинается она высоко в горах и несёт свои воды во второй по величине океан Земли. В ее водах водится самая большая змея планеты, множество рыб, в том числе хищных. Кроме того, здесь можно встретить пресноводных дельфинов и самую большую кувшинку на Земле — викторию-регию.

Укажите название географического объекта в именительном падеже.



6. Точка 2 (20° с. ш.; 10° в. д.) расположена на территории крупного географического объекта. Прочитайте текст, рассмотрите рисунок и укажите название этого географического объекта.

Это самая большая пустынная территория планеты. Она расположена на севере второго по величине материка, в условиях очень жаркого и сухого климата. Это объясняет не освоение данного объекта. Лишь к северу и к югу от него расположены поселения людей.

Укажите название географического объекта в именительном падеже.



7. Точка 2 (20° ю. ш.; 45° в. д.) расположена на территории крупного географического объекта. Прочитайте текст, рассмотрите рисунок и укажите название этого географического объекта.

Это известный всем остров, на территории которого находится только одна страна. А он является крупнейшим в мире островным государством, лежащем на одном острове.

Остров расположен рядом со вторым по площади территории материком Земли и омывается теплыми водами одного из океанов.

Местная природа поражает красотой и разнообразием. Здесь есть потухшие вулканы, красивые песчаные пляжи, огромные баобабы и множество лемурув.

Укажите название географического объекта в именительном падеже.



8. Точка 1 (28° ю. ш.; 108° з. д.) расположена на территории крупного географического объекта. Прочитайте текст, рассмотрите рисунок и укажите название этого географического объекта.

Этот известный остров омывается водами самого большого океана, на его территории находятся каменные исполины, история которых долгие годы не давала покоя многим ученым. Каждый из них пытался ответить на вопрос: «Как они здесь появились?»

Многие годы известный норвежский исследователь Тур Хейердал провёл на этом острове, пытаясь разгадать загадку этих каменных идолов. Он предложил и опробовал интересную теорию, объясняющую, как в древности (не имея никакой техники) люди перемещали огромные глыбы на большие расстояния.

Укажите название географического объекта в именительном падеже.



9. Точка 2 (28° с. ш.; 87° в. д.) расположена на территории крупного географического объекта. Прочитайте текст, рассмотрите рисунок и укажите название этого географического объекта.

Этот географический объект (вершина) обладает абсолютным мировым рекордом высоты над уровнем моря. Располагается он на юге самого большого материка Земли. Входит в горную систему, название которой переводится на русский язык как «обитель снегов». Впервые человек смог покорить её лишь во второй половине XX-го века. И даже сейчас подняться на неё не каждому альпинисту по силам.

Укажите название географического объекта в именительном падеже.



10. Точка 1 (42° с. ш.; 14° в. д.) расположена на территории крупного географического объекта. Прочитайте текст, рассмотрите рисунок и укажите название этого географического объекта.

Этот географический объект расположен на юге Италии, близ Неаполитанского залива. Высота его меньше 1500 метров, но «дикий нрав» сделал его популярным на весь мир. Много-много лет назад произошло событие, которое непосредственно связано с искомым географическим объектом, которое до сих пор приводит в ужас: за считанные часы с лица Земли исчез целый населенный пункт, и никому не удалось спастись.

Укажите название географического объекта в именительном падеже.

11.

Точка 2 (18° с. ш.; 40° в. д.) расположена на территории крупного географического объекта. Прочитайте текст, рассмотрите рисунок и укажите название этого географического объекта.

Это один из объектов гидросферы. Он обладает абсолютным рекордом свойства воды (имеет самую высокую соленость среди ему подобных в мире). Кроме того, расположен в он в таком месте, что на протяжении всего года здесь очень высокие температуры и воды, и воздуха. Очень богат и животный мир этого объекта. Всё это делает его очень притягательным для туристов со всего мира.

Укажите название географического объекта в именительном падеже.



12. Точка 1 (7° с.ш. 62° з.д.) расположена на территории крупного географического объекта. Прочитайте текст, рассмотрите фотографию и укажите название этого географического объекта.

Этот объект гидросферы обладает абсолютным рекордом высоты среди всех себе подобных на Земле. По разным оценкам она составляет около (или чуть более) 1000 м. Этот объект расположен на севере 4-го по площади материка. Несмотря на его размеры, он долгое время оставался неизвестным из-за труднодоступности. Только в 1933 году его увидел один летчик, пролетавший над ним на самолете. Сейчас объект известен нам под именем этого летчика. Хотя местные индейцы зовут его иначе.

Укажите название географического объекта в именительном падеже.



13. Точка 2 (3° ю.ш. 37° в.д.) расположена на территории крупного географического объекта. Прочитайте текст, рассмотрите космический снимок и укажите название этого географического объекта.

В переводе с суахили эта вершина называется «гора, которая сверкает». Несмотря на то, что расположена она вблизи экватора, круглый год на самом ее верху действительно постоянно лежит снежная шапка. Это потухший вулкан и самая высокая точка второго по площади территории материка Земли. Высота горы 5895 метров над уровнем моря.



Укажите название географического объекта в именительном падеже.

14. Точка 1 (70° с.ш. 40° з.д.) расположена на территории крупного географического объекта. Прочитайте текст, рассмотрите космический снимок и укажите название этого географического объекта.

Это самый большой по площади объект Земли из себе подобных. Площадь его поверхности составляет более 2 млн. км². Он располагается в северной полярной области нашей планеты, на стыке второго и четвертого по размерам океанов Земли. Климат холодный и большая часть этого объекта всегда покрыта мощным слоем покровных ледников.



Укажите название географического объекта в именительном падеже.

15. Точка 1 (2° ю.ш. 34° в.д.) расположена на территории крупного географического объекта. Прочитайте текст, рассмотрите космический снимок и укажите название этого географического объекта.

Это один из объектов гидросферы. По площади водной поверхности он самый большой из объектов второго по величине материка Земли. Его длина около 320 км, а ширина более 275 км. Свое название этот водный объект получил в честь правящей некогда королевы крупнейшей монархии того времени. Сейчас его берега омывают три соседние страны, население которых использует его для перемещения, а также как источник пресной воды и пищи.

Укажите название географического объекта в именительном падеже.



16. Точка 2 (30° с. ш. 33° в. д.) расположена на территории крупного географического объекта. Прочитайте текст, рассмотрите космический снимок и укажите название этого географического объекта.

Это объект гидросферы. Расположен он на территории второго по площади материка Земли. Долгое время он был абсолютным рекордсменом длины в мире, а сейчас занимает второе место, но остается длиннейшим на своем материке. С древних времен он давал жизнь местным жителям. Благодаря ему у них была вода, еда, возможность передвигаться. Они и сейчас с большим почтением относятся к этому объекту.



Укажите название географического объекта в именительном падеже.

17. Точка 2 (20° ю. ш. 45° в. д.) расположена на территории крупного географического объекта. Прочитайте текст, рассмотрите космический снимок и укажите название этого географического объекта.

Это известный всем остров, на территории которого находится только одна страна. А он является крупнейшим в мире островным государством, лежащем на одном острове.

Остров расположен рядом со вторым по площади территории материком Земли и омывается теплыми водами одного из океанов.

Местная природа поражает красотой и разнообразием. Здесь есть потухшие вулканы, красивые песчаные пляжи, огромные баобабы и множество лемурув.

Укажите название географического объекта в именительном падеже.



18. Точка 1 (31° с. ш. 35° в. д.) расположена на территории известного географического объекта. Прочитайте текст, рассмотрите фотографию и укажите название этого географического объекта.



Это известный объект гидросферы. Он расположен на территории небольшого государства в юго-западной части самого большого материка Земли. Множество туристов круглый год посещают его, чтобы оздоровиться используя целебные свойства минералов, растворенных в нем. Кроме того, этот объект обладает несколькими выдающимися рекордами: у него очень большая соленость и вода настолько плотная, что утонуть здесь невозможно; Во-вторых, здесь находится самое низкое место суши.

Укажите название географического объекта в именительном падеже.

19. Точка 2 (45° с. ш. 42° в. д.) расположена на территории известного географического объекта. Прочитайте текст, рассмотрите фотографию и укажите название этого географического объекта.



Этот географический объект (вершина) находится внутри самого большого материка, на территории самой большой страны мира по площади занимаемой территории. Его высота более 5,5 км и это самая высокая вершина в данной стране. Ученые считают, что это потухший вулкан, у которого когда-то было два кратера. Поэтому иногда его называют двухглавым.

Укажите название географического объекта в именительном падеже.

20. Точка 2 (55° с.ш. 162° в.д.) расположена на территории известного географического объекта. Прочитайте текст, рассмотрите фотографию и укажите название этого географического объекта.



Этот географический объект расположен – расположен на территории крупного полуострова самого большого материка Земли. Он является самым высоким действующим вулканом не только крупнейшей страны мира, на территории которой находится, но и всего материка. Его высота составляет более 4,6 км над уровнем моря.

Укажите название географического объекта в именительном падеже.

21. Точка 2 (40° с.ш. 111° в.д.) расположена на территории крупного географического объекта. Прочитайте текст, рассмотрите фотографию и укажите название этого географического объекта.



Это один из объектов гидросферы (река). Она несет свои воды в сторону самого большого по площади океана Земли. Расположена она на территории страны с самым большим количеством людей. Эту реку часто называют желтой, потому что она вместе с водой переносит огромное количество ила, песка и глины. В ее долине множество сельскохозяйственных земель.

Укажите название географического объекта в именительном падеже.

2 2 . Точка 1 расположена на территории крупного географического объекта. Прочитайте текст, рассмотрите фотографию и космический снимок и укажите название этого географического объекта.

Крупнейший по площади и численности населения остров на востоке России. Этот остров омывается Охотским и Японским морями. Южная и центральная части острова характеризуются горным рельефом, а север представляет собой пологую холмистую равнину. Растительный мир небогат из-за низких температур, ветров и штормов, которые часто обрушиваются на остров. Животный мир морей, омывающих остров, изобилует большим количеством крабов и рыбы, особенно лососёвых. На севере острова и на шельфе добывают нефть и природный газ.



Укажите название географического объекта в именительном падеже.

2 3 . Точка 1 расположена на территории крупного географического объекта. Прочитайте текст, рассмотрите фотографию и укажите название этого географического объекта.

Море бассейна Атлантического океана, расположенное между Африкой и Евразией. С океаном его соединяет Гибралтарский пролив. В древности это море было естественным путём сообщения между древними европейскими и



североафриканскими цивилизациями. Оно омывает берега 22 государств: с севера к его берегам выходят страны Европы, с юга – страны Северной Африки, а с востока — страны Азии. Здесь расположены крупные морские порты

(Марсель, Генуя, Афины). Побережье моря — территория самых знаменитых курортов мира.

Укажите название географического объекта в именительном падеже.

24. Точка 2 расположена на территории крупного географического объекта. Прочитайте текст, рассмотрите фотографию и космический снимок и укажите название этого географического объекта.

Самая высокая горная система Земли, протянувшаяся между Тибетским нагорьем и Индо-Гангской равниной. Здесь расположены 10 вершин высотой более 8000 м, в том числе и высочайшая вершина мира — Джомолунгма (Эверест). Большая площадь занята ледниками; здесь берут начало реки Инд, Ганг, Брахмапутра. В горах обитает много видов животных, обитающих только здесь, в том числе снежный барс (ирбис). В центральной части гор, на территории Непала, находится знаменитый национальный парк Сагарматха — один из памятников Всемирного природного наследия.



Укажите название географического объекта в именительном падеже.

25. Точка 2 расположена на территории крупного географического объекта. Прочитайте текст, рассмотрите фотографию и укажите название этого географического объекта.

Самая большая по площади пустыня нашей планеты. Она расположена в северной части Африки и охватывает территории более 10 стран, в том числе Египта, Алжира, Туниса. Пески занимают примерно четверть площади пустыни, на остальной её части преобладает каменистый грунт. Пустыню пересекает одна из самых крупных рек мира — Нил. В долине Нила и оазисах встречаются плодородные земли. Сухие русла небольших рек — вади заполняются водой лишь на короткое время после редких дождей.



Укажите название географического объекта в именительном падеже.

26. Точка 2 расположена на территории крупного географического объекта. Прочитайте текст, рассмотрите фотографию и космический снимок и укажите название этого географического объекта.

Самый большой остров в мире. Он расположен на северо-востоке Северной Америки на границе Атлантического и Северного Ледовитого океанов. Остров более чем на 80% покрыт ледником. Верхние слои льда постепенно сползают от центра к краям ледника на побережье, где лёд, спускаясь в воду, откалывается, и образуются айсберги. Берега острова изрезаны фьордами. На берегах обитают северный олень, овцебык, а также белый медведь, который изображён на гербе острова. Населённые пункты расположены только на побережье острова.

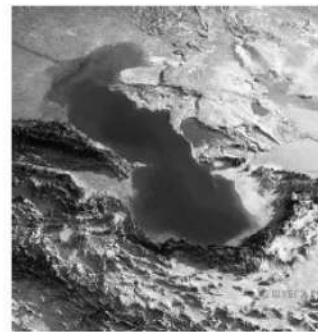


Укажите название географического объекта в именительном падеже.

27. Точка 1 расположена на территории крупного географического объекта. Прочитайте текст, рассмотрите фотографию и космический снимок и укажите название этого географического объекта.

Крупнейший на Земле замкнутый водоём на границе Европы и Азии. Он не имеет выхода в океан, из-за чего его называют море-озеро. Вода в нём чуть солоновата. Уровень воды постоянно изменяется и в отдельные годы опускается до абсолютной высоты в 20–25 м. В этот водоём впадает более 100 рек, в том числе одна из главных рек России — Волга. При впадении она образует огромную дельту, где расположен крупный порт Астрахань. Здесь ведётся лов осетровых рыб, а на шельфе разрабатываются месторождения нефти и газа.

Укажите название географического объекта в именительном падеже.



28. Точка 1 расположена на территории крупного географического объекта. Прочитайте текст, рассмотрите фотографию и укажите название этого географического объекта.

Самая длинная горная система Земли, протянувшаяся с севера на юг вдоль всего тихоокеанского побережья Южной Америки. Её самая высокая вершина — гора Аконкагуа. Здесь много потухших и действующих вулканов, часты сильные землетрясения. В высокогорных районах местные жители разводят лам и альпак, их ценят за тёплую шерсть и используют как вьючных животных. В лесах нижней части гор много птиц, в том числе самая маленькая птица на Земле — колибри. На территории этой горной системы существовала древняя империя инков.

Укажите название географического объекта в именительном падеже.



29. Точка 2 расположена на территории крупного географического объекта. Прочитайте текст, рассмотрите фотографию и укажите название этого географического объекта.

Самая большая по площади пустыня нашей планеты. Она расположена в северной части Африки и охватывает территории более 10 стран, в том числе Египта, Алжира, Туниса. Пески занимают примерно четверть площади пустыни, на остальной её части преобладает каменистый грунт. Пустыню пересекает одна из самых крупных рек мира — Нил. В долине Нила и оазисах встречаются плодородные земли. Сухие русла небольших рек — вади заполняются водой лишь на короткое время после редких дождей.

Укажите название географического объекта в именительном падеже.



30. Точка 2 расположена на территории крупного географического объекта. Прочитайте текст, рассмотрите фотографию и укажите название этого географического объекта.



Огромный залив Атлантического океана на юге Северной Америки. Из-за размеров его называют морем. От океана залив отделяют полуостров Флорида, остров Куба и ряд небольших островов. Здесь берёт начало тёплое течение Гольфстрим. Это место формирования мощных ураганов, один из которых — ураган Катрина — самый разрушительный ураган в истории США. В водах этого залива много акул и дельфинов. Залив знаменит запасами нефти, которую добывают на шельфе с помощью нефтяных платформ.

Укажите название географического объекта в именительном падеже.

31. Точка 1 расположена на территории крупного географического объекта. Прочитайте текст, рассмотрите фотографию и укажите название этого географического объекта.



Древнее озеро в юго-восточной части Сибири. Это самое глубокое озеро на нашей планете, образовавшееся в разломе земной коры. Его чистейшие воды составляют около 1/5 мировых запасов пресной воды. В озеро впадает множество рек и ручьёв, а вытекает только одна река — Ангара. В озере обитает огромное количество видов животных и растений, в том числе уникальных, которые нигде больше не встречаются. Туристы восхищаются красотой этого озера, оно внесено в Список объектов Всемирного природного наследия.

Укажите название географического объекта в именительном падеже.

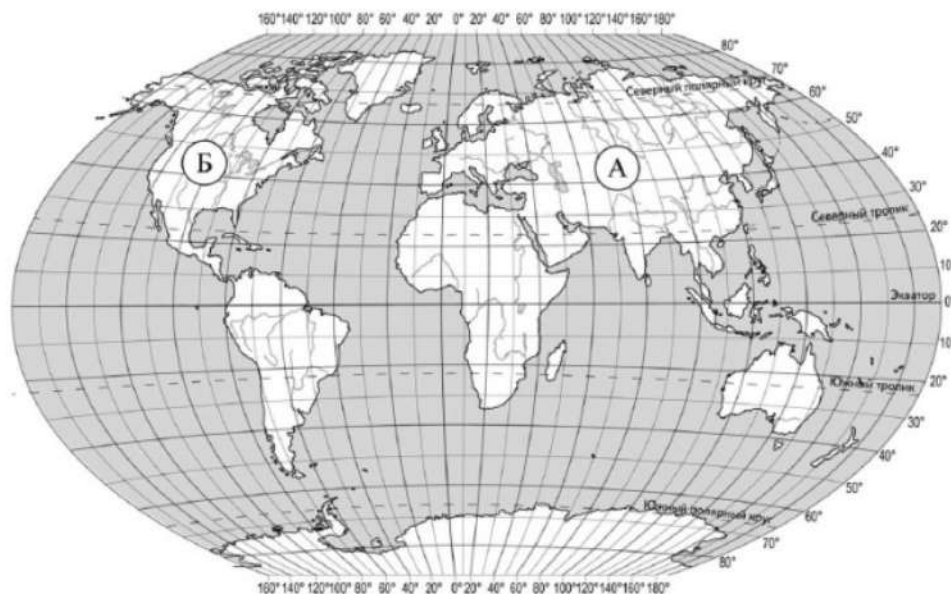
32.

Точка 1 расположена на территории крупного географического объекта. Прочитайте текст, рассмотрите фотографию и космический снимок и укажите название этого географического объекта.

Группа островов в западной части Тихого океана. Включает в себя четыре крупных острова и несколько сотен мелких островов. Свыше 75% территории занимают горы. На территории островов много действующих и потухших вулканов. Высшая точка архипелага — вулкан Фудзияма (3776 м). На островах часты землетрясения, а тихоокеанское побережье подвержено цунами. Архипелаг целиком занимает одна страна с древней самобытной культурой. Эта страна славится на весь мир производством самой современной электронной техники. Её столица Токио — один из крупнейших городов мира.



Укажите название географического объекта в именительном падеже.



33.

Точка 1 расположена на территории крупного географического объекта. Прочитайте текст, рассмотрите фотографию и укажите название этого географического объекта.



Море бассейна Атлантического океана, расположенное между Африкой и Евразией. С океаном его соединяет Гибралтарский пролив. Ещё в древности по этому морю осуществлялось сообщение между европейскими и североафриканскими цивилизациями. Оно омывает берега 22 государств: с севера к его берегам выходят страны Европы, с юга — страны Северной Африки, а с востока — страны Азии. Здесь расположены крупные морские порты (Марсель, Генуя, Афины). Побережье моря — территория самых знаменитых курортов мира.

Укажите название географического объекта в именительном падеже.



34.

Точка 1 расположена на территории крупного географического объекта. Прочитайте текст, рассмотрите фотографию и укажите название этого географического объекта.



Самая длинная горная система Земли, протянувшаяся с севера на юг вдоль всего тихоокеанского побережья Южной Америки. Её самая высокая вершина — гора Аконкагуа. Здесь много потухших и действующих вулканов, часты сильные землетрясения. В высокогорных районах местные жители разводят лам и альпак, их ценят за тёплую шерсть и используют как вьючных животных. В лесах нижней части гор много птиц, в том числе самая маленькая птица на Земле — колибри. На территории этой горной системы существовала древняя империя инков.

Укажите название географического объекта в именительном падеже.

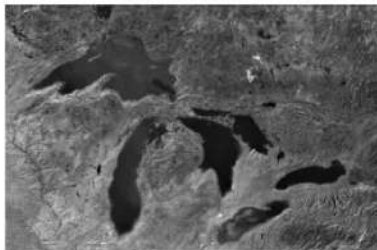


35.

Точка 1 расположена на территории крупного географического объекта. Прочитайте текст, рассмотрите фотографию и космический снимок и укажите название этого географического объекта.



Крупнейшая в мире озёрная система расположена в восточной части Северной Америки, в бассейне реки Святого Лаврентия. Она включает в себя пять пресноводных озёр, самое крупное из которых озеро Верхнее. По ним проходит государственная граница между США и Канадой. Общая площадь системы озёр составляет около 250 тыс. км². В ней сосредоточено более 20% мирового запаса всех поверхностных пресных вод планеты. Озёра соединены между собой короткими, порожистыми и многоводными реками. Между двумя озёрами на реке Ниагара расположен один из красивейших водопадов мира — Ниагарский.



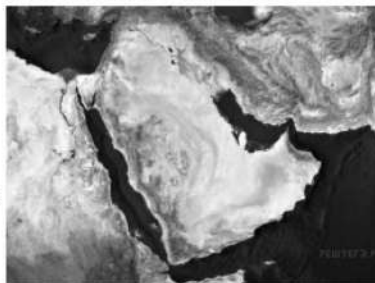
Укажите название географического объекта в именительном падеже.



36.

Точка 2 расположена на территории крупного географического объекта. Прочитайте текст, рассмотрите фотографию и космический снимок и укажите название этого географического объекта.

Самый большой на Земле полуостров расположен на юго-западе Азии, его площадь составляет 2730 тыс. км². Он омывается водами Индийского океана и отделён от Африки Красным морем. Климат здесь тропический, жаркий и сухой. Большую часть полуострова занимают тропические пустыни. Постоянных рек нет, многочисленны сухие русла — вадии. На побережье и шельфе Персидского залива сосредоточены крупнейшие в мире месторождения нефти и природного газа. В Объединённых Арабских Эмиратах (ОАЭ), расположенных на полуострове, в городе Дубае возведено самое высокое здание в мире — башня «Бурдж-Халифа».



Укажите название географического объекта в именительном падеже.



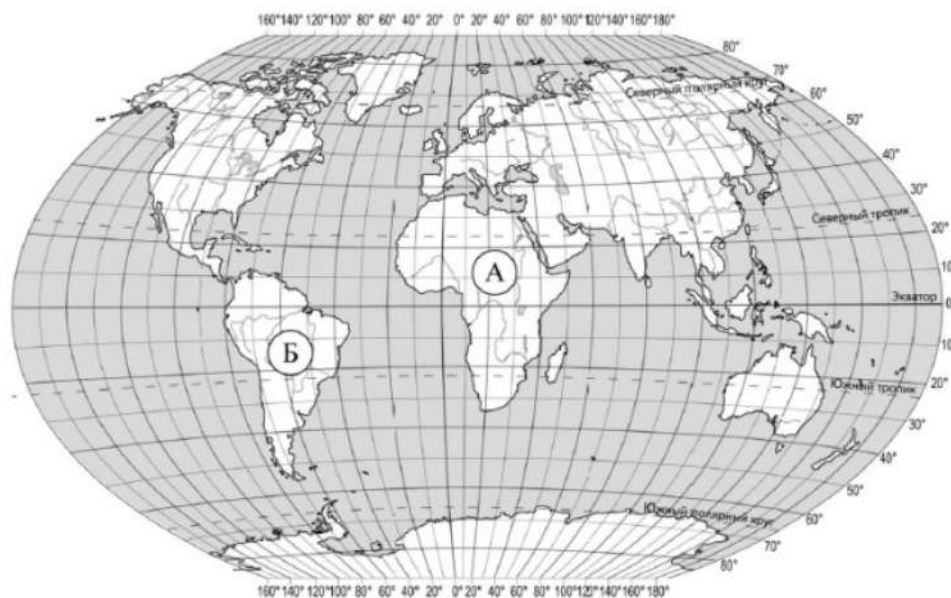
37.

Точка 2 расположена на территории крупного географического объекта. Прочитайте текст, рассмотрите фотографию и космический снимок и укажите название этого географического объекта.



Самая высокая горная система Земли, протянувшаяся между Тибетским нагорьем и Индо-Гангской равниной. Здесь расположены 10 вершин высотой более 8000 м, в том числе и высочайшая вершина мира — Джомолунгма (Эверест). Большая площадь занята ледниками; здесь берут начало реки Инд, Ганг, Брахмапутра. В горах встречаются животные, обитающие только здесь, в том числе снежный барс (ирбис). В центральной части гор, на территории Непала, находится знаменитый национальный парк Сагарматха — один из памятников Всемирного природного наследия.

Укажите название географического объекта в именительном падеже.



38.

Точка 1 расположена на территории крупного географического объекта. Прочитайте текст, рассмотрите фотографию и укажите название этого географического объекта.



Эта самая полноводная и длинная река на Земле пересекает материк Южная Америка с запада на восток. Она берёт начало в Андах и впадает в Атлантический океан. Площадь её бассейна сопоставима с площадью Австралии. Река протекает по территории самого большого в мире массива вечнозелёных экваториальных лесов, поражающих многообразием видов их обитателей. Огромное множество животных и растений в водах этой реки образуют настоящие «подводные джунгли». Только здесь можно встретить гигантскую змею анаконду, хищную речную рыбу пиранию, розового пресноводного дельфина и гигантскую кувшинку виктория регия.

Укажите название географического объекта в именительном падеже.



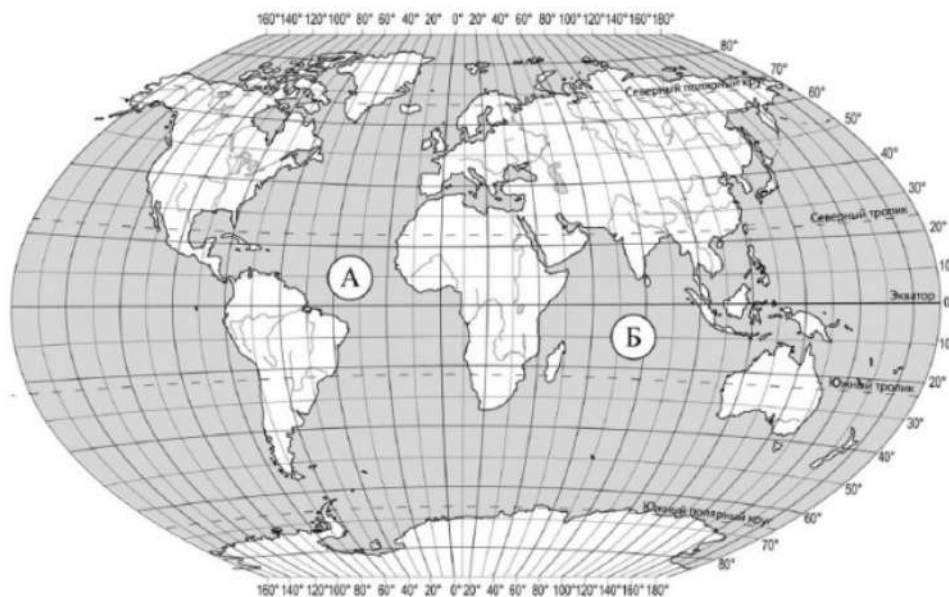
39.

Точка 2 расположена на территории крупного географического объекта. Прочитайте текст, рассмотрите фотографию и укажите название этого географического объекта.



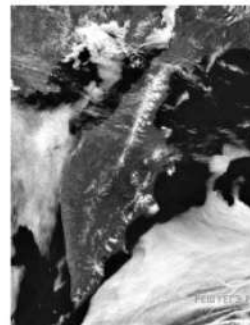
Самая большая по площади пустыня нашей планеты. Она расположена в северной части Африки и охватывает территории более 10 стран, в том числе Египта, Алжира, Туниса. Пески занимают примерно четверть площади пустыни, на остальной её части преобладает каменистый грунт. Пустыню пересекает одна из самых крупных рек мира — Нил. В долине Нила и оазисах встречаются плодородные земли. Сухие русла небольших рек — вадии заполняются водой лишь на короткое время после редких дождей.

Укажите название географического объекта в именительном падеже.



40.

Точка 1 расположена на территории крупного географического объекта. Прочитайте текст, рассмотрите фотографию и космический снимок и укажите название этого географического объекта.



Полуостров, расположенный в северо-восточной части Евразии на территории России. Омывается водами Тихого океана и его морей — Охотского и Берингова. Полуостров относится к сейсмически активным зонам, здесь часты землетрясения и извержения вулканов. Вулканы являются главными достопримечательностями, их насчитывается более 30, крупнейшие из них Шивелуч и Ключевская Сопка. Они изображены на гербе и флаге полуострова. Ещё одна из достопримечательностей — Долина гейзеров. В прибрежных водах вылавливают креветок, крабов, а также лососёвых рыб.

Укажите название географического объекта в именительном падеже.



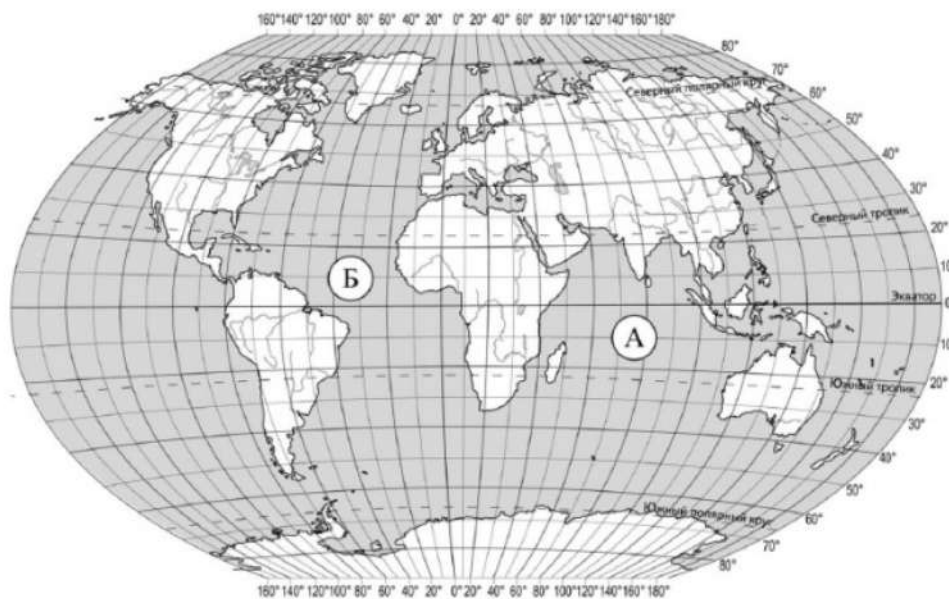
41.

Точка 1 расположена на территории крупного географического объекта. Прочитайте текст, рассмотрите фотографию и укажите название этого географического объекта.



Самое солёное и самое тёплое море на Земле. Оно расположено между Африкой и Аравийским полуостровом Евразии и принадлежит бассейну Индийского океана. Море имеет сильно вытянутую форму. В него не впадает ни одной реки. Оно соединено со Средиземным морем Суэцким каналом, прорытым через перешеек. Это море — настоящий рай для дайверов: его подводный мир поражает многообразием видов морских обитателей. Побережье моря — излюбленное место отдыха многих туристов.

Укажите название географического объекта в именительном падеже.



42.

Точка 2 расположена на территории крупного географического объекта. Прочитайте текст, рассмотрите фотографию и укажите название этого географического объекта.



Крупнейшее по площади и высоте нагорье на Земле расположено в Центральной Азии. Средняя высота нагорья составляет 4–5 тыс. м над уровнем моря. Климат здесь очень сухой, что обусловлено высотой нагорья и его положением внутри материка. Среднегодовое количество осадков не превышает 100–200 мм. Зимы отличаются сильными морозами. Вершины хребтов покрыты ледниками. Здесь берут начало крупные реки: Хуанхэ, Янцзы, Меконг, Инд. Это местообитание разнообразных копытных — диких яков, горных баранов. Нагорье известно тем, что на его территории находится обитель буддийских монахов.

Укажите название географического объекта в именительном падеже.



43.

Точка 1 расположена на территории крупного географического объекта. Прочитайте текст, рассмотрите фотографию и укажите название этого географического объекта.



Одна из самых протяжённых рек мира. Крупнейшая по длине река в Африке, её длина составляет 6670 м. Протекает с юга на север через пустыню Сахара по территории шести стран. Река берёт начало на Восточно-Африканском плоскогорье и впадает в Средиземное море, образуя при впадении обширную дельту. На берегах реки расположен один из крупнейших по численности населения городов Африки Каир, столица Египта. Плодородные почвы долины и дельты реки способствовали зарождению здесь земледельческой цивилизации.

Укажите название географического объекта в именительном падеже.



44.

Точка 2 расположена на территории крупного географического объекта. Прочитайте текст, рассмотрите фотографию и укажите название этого географического объекта.



Полуостров расположен на северо-востоке Северной Америки. Северный Ледовитый океан, холодный Гудзонов залив и Атлантический океан с холодным течением вдоль берегов оказывают сильное влияние на климат полуострова. Здесь морозная зима и прохладное лето. На севере распространена многолетняя мерзлота. Большая часть полуострова занята тундрой и лесотундрой. Поверхность полуострова холмистая, много озёр и порожистых рек, на которых построены гидроэлектростанции. Население сосредоточено лишь в прибрежной части. На полуострове ведётся добыча железных и титановых руд.

Укажите название географического объекта в именительном падеже.



45.

Точка 2 расположена на территории крупного географического объекта. Прочитайте текст, рассмотрите фотографию и укажите название этого географического объекта.



Окраинное море расположено на северо-востоке Евразии и омывает берега России и Японии. Море было открыто в середине XVII в. русскими землепроходцами И. Ю. Москвитиним и В. Д. Поярковым. Оно отделено от Тихого океана полуостровом Камчатка, Курильскими островами и островом Хоккайдо. В него впадают крупные реки: Амур, Охота, Уда. Значительная часть моря покрыта льдом шесть-семь месяцев в году. В море обитают киты, тюлени, морские котики. Оно является важным рыбопромысловым районом мира. Здесь вылавливают треску, минтай, сельдь, навагу, а также ценных лососёвых рыб: горбушу, кету, нерку, ведётся промысел камчатского краба.

Укажите название географического объекта в именительном падеже.



46.

Точка 2 расположена на территории крупного географического объекта. Прочитайте текст, рассмотрите фотографию и укажите название этого географического объекта.



Горная система в Европе, вытянутая на 1200 км по территории восьми стран. Средняя высота её невелика — 2500 м над уровнем моря; высочайшая вершина — г. Монблан (4807 м). Вершины гор покрыты ледниками. Здесь берут начало реки Рейн, Рона, По. Многочисленны озёра ледникового происхождения: Женевское, Боденское, Комо. В горах ярко выражена высотная поясность, горные леса сменяются красочными альпийскими лугами. Здесь издавна развивался туризм, сейчас горы являются популярным центром горнолыжного спорта.

Укажите название географического объекта в именительном падеже.



47.

Точка 1 расположена на территории крупного географического объекта. Прочитайте текст, рассмотрите фотографию и космический снимок и укажите название этого географического объекта.



Остров, расположенный в северной части Атлантического океана. Он находится вблизи полярного круга, между островом Гренландия и Скандинавским полуостровом. Этот остров называют «страной льда и огня». Почти вся территория острова — вулканическое плато, на 10% покрытое ледниками. Здесь много действующих вулканов, самый крупный из них — Гекла; при извержении он выбрасывает огромное количество пепла. Здесь распространены горячие источники — гейзеры, которые являются одной из главных достопримечательностей острова.

Укажите название географического объекта в именительном падеже.



48.

Точка 2 расположена на территории крупного географического объекта. Прочитайте текст, рассмотрите фотографию и космический снимок и укажите название этого географического объекта.



Один из крупнейших полуостровов мира, расположенный на юге Азии. В форме огромного треугольника он вдаётся в Индийский океан и омывается водами Аравийского моря и Бенгальского залива. Более 3/4 площади полуострова занимает Индия. Северной границей полуострова принято считать Индо-Гангскую низменность, а горная цепь Гималаев словно ограждает его от материка. Сезонные ветры — муссоны, дующие летом с Индийского океана, приносят на полуостров обильные дожди. Растительный и животный мир полуострова отличается разнообразием и большим количеством эндемиков. Здесь обитают слоны, которых приручают местные жители, бенгальские тигры, кобры.



Укажите название географического объекта в именительном падеже.



49.

Точка 1 расположена на территории крупного географического объекта. Прочитайте текст, рассмотрите фотографию и укажите название этого географического объекта.



Древнее озеро в юго-восточной части Сибири. Это самое глубокое озеро на нашей планете, образовавшееся в разломе земной коры. Его чистейшие воды составляют около 1/5 мировых запасов пресной воды. В озеро впадает множество рек и ручьёв, а вытекает только одна река – Ангара. В озере обитает огромное количество видов животных и растений, в том числе уникальных, которые нигде больше не встречаются. Туристы восхищаются красотой этого озера, оно внесено в Список объектов Всемирного природного наследия.

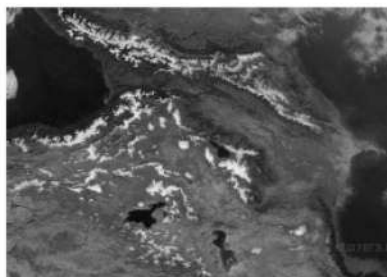
Укажите название географического объекта в именительном падеже.



50.

Точка 2 расположена на территории крупного географического объекта. Прочитайте текст, рассмотрите фотографию и космический снимок и укажите название этого географического объекта.

Горная система, протянувшаяся между Чёрным и Каспийским морями, по которой проходит граница России с Грузией и Азербайджаном. Это самые высокие горы России, наивысшая точка – гора Эльбрус. Вершины гор покрыты вечными снегами и ледниками. Здесь часты сходы снежных лавин. Горы славятся своей уникальной флорой, красивыми пейзажами, прекрасными горнолыжными склонами, древними памятниками. Предгорья богаты лечебными минеральными источниками. Гостеприимство и знаменитая кухня жителей этого края хорошо известны далеко за его пределами.



Укажите название географического объекта в именительном падеже.



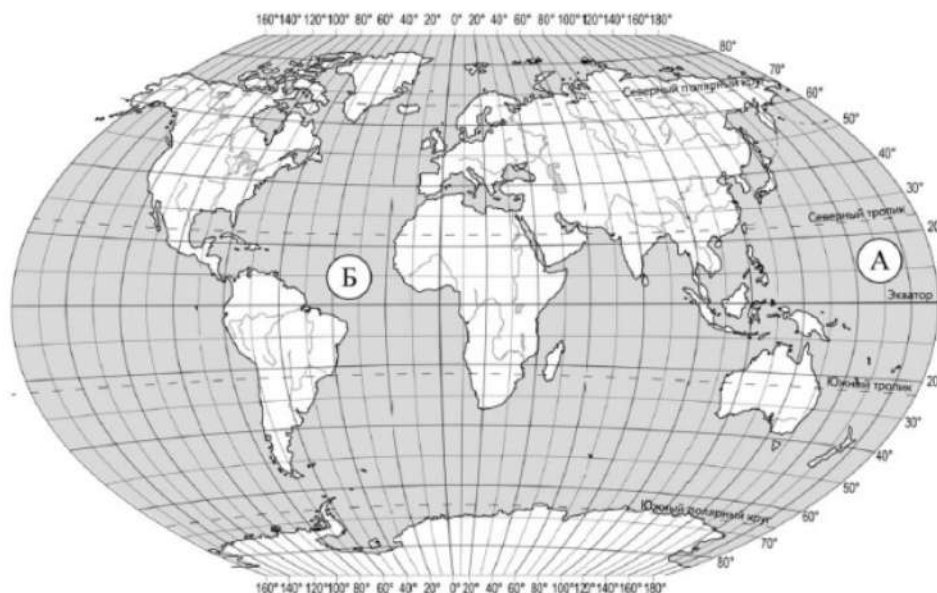
51.

Точка 2 расположена на территории крупного географического объекта. Прочитайте текст, рассмотрите фотографию и космический снимок и укажите название этого географического объекта.

Пролив между островом Мадагаскар и Африкой в Индийском океане. Это самый длинный пролив Мирового океана — 1760 км. В Средние века он был освоен арабами, а европейцам стал известен с конца XV в., после открытия Васко да Гамой морского пути в Индию. В пролив впадают крупные реки Африки: Замбези и Лимпопо. Здесь обитают сардинелла, скумбрия, анчоус, ставрида, тунец, разные виды скатов и акул, встречаются гигантские морские черепахи, морские змеи и летучие рыбы. На глубинах более 100 м встречается даже «живое ископаемое» латимерия — древнейшая известная науке рыба, ранее считавшаяся вымершей.



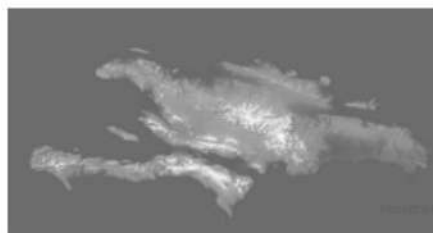
Укажите название географического объекта в именительном падеже.



52.

Точка 2 расположена на территории крупного географического объекта. Прочитайте текст, рассмотрите космический снимок и укажите название этого географического объекта.

Этот остров расположен в западной части Атлантического океана, в районе Северного тропика. Территория острова принадлежит двум государствам, столицы которых — Порт-О-Пренс и Санто-Доминго. Большая часть острова расположена на высотах более 500 м над уровнем моря. Берега острова сильно изрезаны. Остров входит в состав крупного архипелага — Большие Антильские острова — и расположен в области тропического влажного климата.

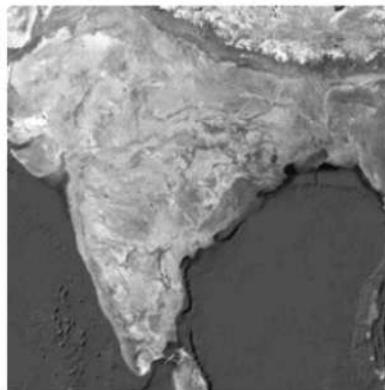


Укажите название географического объекта в именительном падеже.

53.

Точка 2 расположена на территории крупного географического объекта. Прочитайте текст, рассмотрите фотографию и космический снимок и укажите название этого географического объекта.

Этот полуостров расположен в южной части Евразии. Территория полуострова принадлежит второму по численности населения государству мира, столица которого — Нью-Дели. Большая часть полуострова расположена в пределах плато. Для полуострова характерен субэкваториальный климат. Осадки выпадают в летний период из-за действия муссонов.



Укажите название географического объекта в именительном падеже.

