

**Задания 5.2. Сопоставление элементов описания и природных зон**

1. Определите, в какой из указанных природных зон (саванны и редколесья, тайга) могла быть сделана каждая фотография. Подпишите названия природных зон.



А —

Б —

2. Определите, в какой из ранее описанных природных зон (*пустыня, тайга*) могли быть сделаны фотографии. Подпишите названия каждой природной зоны.



А —

Б —

3. Определите, в какой из ранее описанных природных зон (*тундра, тайга*) могли быть сделаны фотографии. Подпишите названия каждой природной зоны.



А —

Б —

4. Определите, в какой из ранее описанных природных зон (*пустыня, степь*) могли быть сделаны фотографии. Подпишите названия каждой природной зоны.



А —

Б —

5. Определите, в какой из ранее описанных природных зон (*тайга, саванна*) могли быть сделаны фотографии. Подпишите названия каждой природной зоны.



А —

Б —

6. Определите, в какой из ранее описанных природных зон (*степь, саванна*) могли быть сделаны фотографии. Подпишите названия каждой природной зоны.



А —

Б —



7. Определите, в какой из ранее описанных природных зон (*степь*, *саванна*) могли быть сделаны фотографии. Подпишите названия каждой природной зоны.



А —

Б —

8. Определите, в какой из ранее описанных природных зон (*степь*, *тайга*) могли быть сделаны фотографии. Подпишите названия каждой природной зоны.



А —

Б —

9. Определите, в какой из ранее описанных природных зон (*влажный экваториальный лес*, *смешанный лес*) могли быть сделаны фотографии. Подпишите названия каждой природной зоны.



А —

Б —

10. Определите, в какой из ранее описанных природных зон (*влажный экваториальный лес*, *смешанный лес*) могли быть сделаны фотографии. Подпишите названия каждой природной зоны.



А —

Б —

11. Определите, в какой из ранее описанных природных зон (*степь*, *саванна*) могли быть сделаны фотографии. Подпишите названия каждой природной зоны.



А —



Б —

12. Определите, в какой из ранее описанных природных зон (*пустыня*, *тайга*) могли быть сделаны фотографии. Подпишите названия каждой природной зоны.



А —



Б —

13. Определите, в какой из ранее описанных природных зон (*тайга*, *тундра*) могли быть сделаны фотографии. Подпишите названия каждой природной зоны.



А —



Б —



14. Определите, в какой из ранее описанных природных зон (*пустыня, степь*) могли быть сделаны фотографии. Подпишите названия каждой природной зоны.



А —

Б —

15. Определите, в какой из ранее описанных природных зон (*саванна, тайга*) могли быть сделаны фотографии. Подпишите названия каждой природной зоны.



А —

Б —

16. Определите, в какой из ранее описанных природных зон (*степь, саванна*) могли быть сделаны фотографии. Подпишите названия каждой природной зоны.



А —

Б —

17. Определите, в какой из ранее описанных природных зон (*степь*, *саванна*) могли быть сделаны фотографии. Подпишите названия каждой природной зоны.



А —

Б —

18. Определите, в какой из ранее описанных природных зон (*степь*, *тайга*) могли быть сделаны фотографии. Подпишите названия каждой природной зоны.



А —

Б —

19. Определите, в какой из ранее описанных природных зон (*смешанный лес*, *влажный экваториальный лес*) могли быть сделаны фотографии. Подпишите названия каждой природной зоны.



А —

Б —

20. Определите, в какой из ранее описанных природных зон (*смешанный лес*, *влажный экваториальный лес*) могли быть сделаны фотографии. Подпишите названия каждой природной зоны.



А —

Б —



21. Определите, в какой из ранее описанных природных зон (*степь, саванна*) могли быть сделаны фотографии. Подпишите названия каждой природной зоны.



А —

Б —

22. Определите, в какой из указанных природных зон (*степь, тайга*) могла быть сделана каждая фотография. Подпишите названия природных зон.



А —

Б —

23. Определите, в какой из указанных природных зон (*саванны и редколесья, влажные экваториальные леса*) могла быть сделана каждая фотография. Подпишите названия природных зон.



А —

Б —

24. Определите, в какой из указанных природных зон (*широколиственные леса, пустыни*) могла быть сделана каждая фотография. Подпишите названия природных зон.



А —

Б —

25. Определите, в какой из указанных природных зон (*тундра, тайга*) могла быть сделана каждая фотография. Подпишите названия природных зон.



А —

Б —

26. Определите, в какой из указанных природных зон (*степи, влажные экваториальные леса*) могла быть сделана каждая фотография. Подпишите названия природных зон.



А —

Б —

27. Определите, в какой из указанных природных зон (*саванны и редколесья, пустыни*) могла быть сделана каждая фотография. Подпишите названия природных зон.



А —

Б —

28. Определите, в какой из указанных природных зон (*тундра, смешанные леса*) могла быть сделана каждая фотография. Подпишите названия природных зон.



А —

Б —



29. Определите, в какой из указанных природных зон ( *влажные экваториальные леса, саванны и редколесья* ) могла быть сделана каждая фотография. Подпишите названия природных зон.



А —

Б —

30. Определите, в какой из указанных природных зон ( *влажные экваториальные леса, широколиственные леса* ) могла быть сделана каждая фотография. Подпишите названия природных зон.



А —

Б —

31. Определите, в какой из указанных природных зон ( *пустыня, степь* ) могла быть сделана каждая фотография. Подпишите названия природных зон.



А —

Б —

32. Определите, в какой из указанных природных зон: степь, тайга, могла быть сделана каждая фотография. Подпишите названия природных зон.



А —

Б —

33. Определите, в какой из указанных природных зон: тундра, жестколистные леса и кустарники, могла быть сделана каждая фотография. Подпишите названия природных зон.



А —



Б —

34. Определите, в какой из указанных природных зон: влажные экваториальные леса, саванны и редколесья, могла быть сделана каждая фотография. Подпишите названия природных зон.

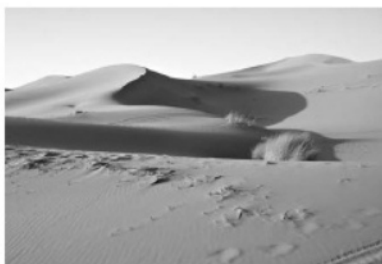


А —



Б —

35. Определите, в какой из указанных природных зон: степь, пустыня, могла быть сделана каждая фотография. Подпишите названия природных зон.

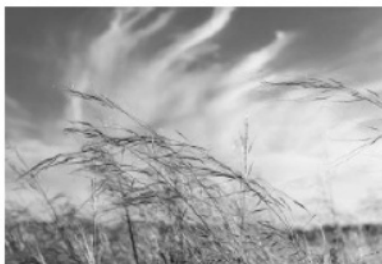


А —



Б —

36. Определите, в какой из указанных природных зон: степь, арктическая пустыня, могла быть сделана каждая фотография. Подпишите названия природных зон.



А —



Б —



37. Определите, в какой из указанных природных зон: жестколистные леса и кустарники, пустыни, могла быть сделана каждая фотография. Подпишите названия природных зон.



А —

Б —

38. Определите, в какой из указанных природных зон: тундра, смешанные леса, могла быть сделана каждая фотография. Подпишите названия природных зон.



А —

Б —

39. Определите, в какой из указанных природных зон: тайга, саванны и редколесья, могла быть сделана каждая фотография. Подпишите названия природных зон.



А —

Б —

40. Определите, в какой из указанных природных зон: тундра, саванны и редколесья, могла быть сделана каждая фотография. Подпишите названия природных зон.



А —

Б —

41. Определите, в какой из указанных природных зон: влажные экваториальные леса, тайга, могла быть сделана каждая фотография. Подпишите названия природных зон.



А —

Б —

42. Определите, в какой из указанных природных зон: широколиственные леса, пустыни, могла быть сделана каждая фотография. Подпишите названия природных зон.



А —

Б —

43. Определите, в какой из указанных природных зон: степь, смешанные леса, могла быть сделана каждая фотография. Подпишите названия природных зон.



А —

Б —

44. Определите, в какой из указанных природных зон: тайга, широколиственные леса, могла быть сделана каждая фотография. Подпишите названия природных зон.



А —

Б —



45. Определите, в какой из указанных природных зон: саванны и редколесья, пустыни, могла быть сделана каждая фотография. Подпишите названия природных зон.



А —

Б —

46. Определите, в какой из указанных природных зон: жестколистные леса и кустарники, степь, могла быть сделана каждая фотография. Подпишите названия природных зон.



А —

Б —

47. Определите, в какой из указанных природных зон: арктическая пустыня, влажные экваториальные леса, могла быть сделана каждая фотография. Подпишите названия природных зон.



А —

Б —

48. Определите, в какой из указанных природных зон: тайга, тундра, могла быть сделана каждая фотография. Подпишите названия природных зон.



А —

Б —

49. Определите, в какой из указанных природных зон: влажные экваториальные леса, широколиственные леса, могла быть сделана каждая фотография. Подпишите названия природных зон.



А —

Б —

50. Определите, в какой из указанных природных зон: смешанные леса, тундра, могла быть сделана каждая фотография. Подпишите названия природных зон.



А —

Б —

51. Определите, в какой из указанных природных зон: пустыни, саванны и редколесья, могла быть сделана каждая фотография. Подпишите названия природных зон.



А —

Б —

52. Определите, в какой из указанных природных зон могла быть сделана каждая фотография. Подпишите названия природных зон..



А —

Б —



53. Определите, в какой из указанных природных зон могла быть сделана каждая фотография. Подпишите названия природных зон.



А —



Б —