

Задания 5. Систематизирование животных и растений

1.

Анна и Владимир собрали и подготовили для гербария образцы растений. Для каждого растения им необходимо составить «паспорт», соответствующий положению этого растения в общей классификации организмов. Помогите ребятам записать в таблицу **цифры** из предложенного списка в такой последовательности, чтобы получился «паспорт» растения, изображённого на фотографии.



Ромашка аптечная

Список слов:

- 1) Покрытосеменные (цветковые)
- 2) Ромашка аптечная
- 3) Ромашки
- 4) Растения

Номера правильных ответов занесите в поля таблицы.

Царство	Отдел	Род	Вид
<input type="text"/>	<input type="text"/>	<input type="text"/>	<input type="text"/>

2.

Анна и Владимир собрали и подготовили для гербария образцы растений. Для каждого растения им необходимо составить «паспорт», соответствующий положению этого растения в общей классификации организмов. Помогите ребятам записать в таблицу **цифры** из предложенного списка в такой последовательности, чтобы получился «паспорт» растения, изображённого на фотографии.



Список слов:

- 1) Покрытосеменные (цветковые)
- 2) Шиповник
- 3) Шиповник майский
- 4) Растения

Номера правильных ответов занесите в поля таблицы.

Царство	Отдел	Род	Вид
<input type="text"/>	<input type="text"/>	<input type="text"/>	<input type="text"/>

3.

Анна и Владимир собрали и подготовили для гербария образцы растений. Для каждого растения им необходимо составить «паспорт», соответствующий положению этого растения в общей классификации организмов. Помогите ребятам записать в таблицу **цифры** из предложенного списка в такой последовательности, чтобы получился «паспорт» растения, изображённого на фотографии.



Список слов:

- 1) Ель голубая
- 2) Голосеменные
- 3) Растения
- 4) Ель

Номера правильных ответов занесите в поля таблицы.

Царство	Отдел	Род	Вид
<input type="text"/>	<input type="text"/>	<input type="text"/>	<input type="text"/>

4.

Анна и Владимир собрали и подготовили для гербария образцы растений. Для каждого растения им необходимо составить «паспорт», соответствующий положению этого растения в общей классификации организмов. Помогите ребятам записать в таблицу **цифры** из предложенного списка в такой последовательности, чтобы получился «паспорт» растения, изображённого на фотографии.



Список слов:

- 1) Щитовник мужской
- 2) Щитовник
- 3) Папоротники
- 4) Растения

Номера правильных ответов занесите в поля таблицы.

Царство	Отдел	Род	Вид
<input type="text"/>	<input type="text"/>	<input type="text"/>	<input type="text"/>

5.

Анна и Владимир собрали и подготовили для гербария образцы растений. Для каждого растения им необходимо составить «паспорт», соответствующий положению этого растения в общей классификации организмов. Помогите ребятам записать в таблицу **цифры** из предложенного списка в такой последовательности, чтобы получился «паспорт» растения, изображённого на фотографии.



Список слов:

- 1) Однодольные
- 2) Растения
- 3) Лилия белоснежная
- 4) Лилия

Номера правильных ответов занесите в поля таблицы.

Царство	Класс	Род	Вид
<input type="text"/>	<input type="text"/>	<input type="text"/>	<input type="text"/>

6.

Анна и Владимир собрали и подготовили для гербария образцы растений. Для каждого растения им необходимо составить «паспорт», соответствующий положению этого растения в общей классификации организмов. Помогите ребятам записать в таблицу **цифры** из предложенного списка в такой последовательности, чтобы получился «паспорт» растения, изображённого на фотографии.



Список слов:

- 1) Растения
- 2) Крестоцветные
- 3) Капуста пекинская
- 4) Капуста

Номера правильных ответов занесите в поля таблицы.

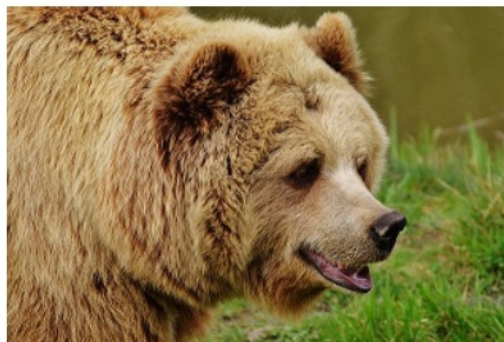
Царство	Семейство	Род	Вид
<input type="text"/>	<input type="text"/>	<input type="text"/>	<input type="text"/>

7.

Составьте «паспорт» животного, изображенного на рисунке, используя имеющиеся слова.

Список слов:

- 1) Млекопитающие
- 2) Медведь
- 3) Медведь бурый
- 4) Животные







Номера правильных ответов занесите в поля таблицы.

Царство	Класс	Род	Вид
<input type="text"/>	<input type="text"/>	<input type="text"/>	<input type="text"/>





8. К каким классам относятся изображенные на рисунках животные?

Номера правильных ответов занесите в поля таблицы.

	
А.	Б.
	
В.	Г.

Млекопитающие	Земноводные	Пресмыкающиеся	Птицы
<input type="text"/>	<input type="text"/>	<input type="text"/>	<input type="text"/>

9. К каким семействам относятся изображенные на рисунке растения?

	
А. <input type="text"/>	Б. <input type="text"/>
	
В. <input type="text"/>	Г. <input type="text"/>

Список слов:

- 1) Розоцветные;
- 2) Бобовые;
- 3) Лилейные;
- 4) Паслёновые;

Номера правильных ответов занесите в поля таблицы.

10. Соотнесите растения с семействами, к которым они относятся.

Ответ запишите в виде последовательности чисел без пробелов, соответствующих буквам в порядке А, Б, В, Г.

Список растений:

1. Рожь
2. Горох
3. Ирис
4. Картофель

Классы растений:

- А. Паслёновые
- Б. Злаковые
- В. Бобовые
- Г. Лилейные

11. Распределите следующие растения между отделами классами.

Ответ запишите в виде последовательности чисел, соответствующих буквам в порядке А, Б, В, Г.

Список растений:

1. Пихта
2. Яблоня
3. Щитовник
4. Кукушкин лён

Классы растений:

- А. Покрытосеменные
- Б. Голосеменные
- В. Мхи
- Г. Папоротники

12. К каким семействам относятся изображенные на рисунках растения?



Список семейств:

- А) Астровые (Сложноцветные)
- Б) Розоцветные
- В) Лилейные
- Г) Злаковые

Номера правильных ответов занесите в поля таблицы.

1	2	3	4
<input type="text"/>	<input type="text"/>	<input type="text"/>	<input type="text"/>

13. Соотнесите название растения с семейством, к которому оно относится.

Растение:

- А. Овёс
- Б. Картофель
- В. Астра
- Г. Редька

Семейство:

- 1. Паслёновые
- 2. Астровые
- 3. Злаковые
- 4. Крестоцветные

В ответ запишите соответствующие цифры без пробелов и запятых.

14.

Анна и Владимир собрали и подготовили для гербария образцы растений. Для каждого растения им необходимо составить «паспорт», соответствующий положению этого растения в общей классификации организмов. Помогите ребятам записать в таблицу **цифры** из предложенного списка в такой последовательности, чтобы получился «паспорт» растения, изображённого на фотографии.



Список слов:

- 1) Покрыгосеменные (цветковые)
- 2) Растения
- 3) Резуховидка таля
- 4) Резуховидка

Номера правильных ответов занесите в поля таблицы.

Царство	Отдел	Род	Вид
<input type="text"/>	<input type="text"/>	<input type="text"/>	<input type="text"/>

15.

Анна и Владимир собрали и подготовили для гербария образцы растений. Для каждого растения им необходимо составить «паспорт», соответствующий положению этого растения в общей классификации организмов. Помогите ребятам записать в таблицу **цифры** из предложенного списка в такой последовательности, чтобы получился «паспорт» растения, изображённого на фотографии.



Список слов:

- 1) Плауновидные
- 2) Плаун
- 3) Плаун булавовидный
- 4) Растения

Номера правильных ответов занесите в поля таблицы.

Царство	Отдел	Род	Вид
<input type="text"/>	<input type="text"/>	<input type="text"/>	<input type="text"/>

16.

Анна и Владимир собрали и подготовили для гербария образцы растений. Для каждого растения им необходимо составить «паспорт», соответствующий положению этого растения в общей классификации организмов. Помогите ребятам записать в таблицу **цифры** из предложенного списка в такой последовательности, чтобы получился «паспорт» растения, изображённого на фотографии.



Список слов:

- 1) Лук
- 2) Растений
- 3) Однодольные
- 4) Лук порей

Номера правильных ответов занесите в поля таблицы.

Царство	Класс	Род	Вид
<input type="text"/>	<input type="text"/>	<input type="text"/>	<input type="text"/>

17.

Анна и Владимир собрали и подготовили для гербария образцы растений. Для каждого растения им необходимо составить «паспорт», соответствующий положению этого растения в общей классификации организмов. Помогите ребятам записать в таблицу **цифры** из предложенного списка в такой последовательности, чтобы получился «паспорт» растения, изображённого на фотографии.



Список слов:

- 1) Однодольные
- 2) Растения
- 3) Тюльпан кауфмана
- 4) Тюльпан

Номера правильных ответов занесите в поля таблицы.

Царство	Класс	Род	Вид
<input type="text"/>	<input type="text"/>	<input type="text"/>	<input type="text"/>

18.

Анна и Владимир собрали и подготовили для гербария образцы растений. Для каждого растения им необходимо составить «паспорт», соответствующий положению этого растения в общей классификации организмов. Помогите ребятам записать в таблицу **цифры** из предложенного списка в такой последовательности, чтобы получился «паспорт» растения, изображённого на фотографии.



Список слов:

- 1) Подорожник
- 2) Покрыгосеменные (цветковые)
- 3) Растения
- 4) Подорожник большой

Номера правильных ответов занесите в поля таблицы.

Царство	Отдел	Род	Вид
<input type="text"/>	<input type="text"/>	<input type="text"/>	<input type="text"/>

19. Анна и Владимир собрали и подготовили для гербария образцы растений. Для каждого растения им необходимо составить «паспорт», соответствующий положению этого растения в общей классификации организмов. Помогите ребятам записать в таблицу **цифры** из предложенного списка в такой последовательности, чтобы получился «паспорт» растения, изображённого на фотографии.



Кукушкин лён

Список слов:

- 1) Кукушкин лён обыкновенный
- 2) Мхи
- 3) Кукушкин лен
- 4) Растения

Номера правильных ответов занесите в поля таблицы.

Царство	Отдел	Род	Вид
<input type="text"/>	<input type="text"/>	<input type="text"/>	<input type="text"/>

20.

Составьте «паспорт» растения, изображенного на рисунке.

Список слов:

- 1) Рогоз узколистый
- 2) Растения
- 3) Рогоз
- 4) Покрыгосеменные

Номера правильных ответов занесите в поля таблицы.







Царство	Отдел	Род	Вид
<input type="text"/>	<input type="text"/>	<input type="text"/>	<input type="text"/>

21. Соотнесите растения изображенные на рисунке с семействами, к которым они относятся:

- 1) паслёновые
- 2) бобовые
- 3) злаковые
- 4) сложноцветные

Номера правильных ответов занесите в поля таблицы.

	
А. <input type="text"/>	Б. <input type="text"/>
	
В. <input type="text"/>	Г. <input type="text"/>

22. Людмила и Александр собрали и подготовили для коллекции образцы растений. Для каждого растения им необходимо составить «паспорт», соответствующий положению этого растения в общей классификации организмов. Помогите ребятам записать в таблицу слова из предложенного списка (или их цифровые обозначения) в такой последовательности, чтобы получился «паспорт» растения, изображённого на фотографии.



Список слов:

- 1) Голосеменные
- 2) Сосна
- 3) Сосна обыкновенная
- 4) Растения

Царство	Отдел	Род	Вид
<input type="text"/>	<input type="text"/>	<input type="text"/>	<input type="text"/>

23. Анна и Владислав собрали и подготовили для гербария образцы растений. Для каждого растения им необходимо составить «паспорт», соответствующий положению этого растения в общей классификации организмов. Помогите ребятам записать в таблицу слова из предложенного списка (или их цифровые обозначения) в такой последовательности, чтобы получился «паспорт» растения, изображённого на фотографии.



Список слов:

- 1) Покрыгосеменные (цветковые)
- 2) Клевер луговой
- 3) Клевер
- 4) Растения

Царство	Отдел	Род	Вид
<input type="text"/>	<input type="text"/>	<input type="text"/>	<input type="text"/>

24. Наталья и Дмитрий собрали разных животных для живого уголка. Для каждого животного им необходимо составить «паспорт», соответствующий положению этого животного в общей классификации организмов. Помогите ребятам записать в таблицу слова из предложенного списка в такой последовательности, чтобы получился «паспорт» животного, изображённого на фотографии.



Список слов:

- 1) Многоклеточные
- 2) Ахатина гигантская
- 3) Моллюски
- 4) Животные

Царство	Отдел	Род	Вид
<input type="text"/>	<input type="text"/>	<input type="text"/>	<input type="text"/>

25. Андрей и Ирина собрали для коллекции разных животных. Для каждого животного им необходимо составить «паспорт», соответствующий положению этого животного в общей классификации организмов. Помогите ребятам записать в таблицу слова из предложенного списка (или их цифровые обозначения) в такой последовательности, чтобы получился «паспорт» животного, изображённого на фотографии.



Список слов:

- 1) Насекомые
- 2) Многоклеточные
- 3) Жук-олень
- 4) Животные

Царство	Подцарство	Класс	Вид
<input type="text"/>	<input type="text"/>	<input type="text"/>	<input type="text"/>

26. Анна и Владимир собрали и подготовили для гербария образцы растений. Для каждого растения им необходимо составить «паспорт», соответствующий положению этого растения в общей классификации организмов. Помогите ребятам записать в таблицу слова из предложенного списка (или их цифровые обозначения) в такой последовательности, чтобы получился «паспорт» растения, изображённого на фотографии.



Список слов:

- 1) Кипрей узколистный
- 2) Кипрей
- 3) Растения
- 4) Покрытосеменные (цветковые)

В ответ впишите только цифры.

Царство	Отдел	Род	Вид
<input type="text"/>	<input type="text"/>	<input type="text"/>	<input type="text"/>

27. Ольга и Виктор собрали и подготовили для гербария образцы растений. Для каждого растения им необходимо составить «паспорт», соответствующий положению этого растения в общей классификации организмов. Помогите ребятам записать в таблицу слова из предложенного списка (или их цифровые обозначения) в такой последовательности, чтобы получился «паспорт» растения, изображённого на фотографии.



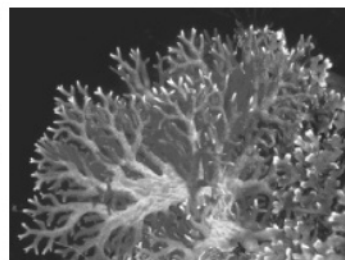
Список слов:

- 1) Папоротниковидные
- 2) Орляк
- 3) Растения
- 4) Орляк обыкновенный

В ответ впишите только цифры.

Царство	Отдел	Род	Вид

28. Светлана и Пётр собрали разных животных для морского аквариума. Для каждого животного им необходимо составить «паспорт», соответствующий положению этого животного в общей классификации организмов. Помогите ребятам записать в таблицу слова из предложенного списка (или их цифровые обозначения) в такой последовательности, чтобы получился «паспорт» животного, изображённого на фотографии.



Список слов:

- 1) Многоклеточные
- 2) Красный коралл
- 3) Коралл
- 4) Животные

В ответ впишите только цифры.

Царство	Отдел	Род	Вид

29. Марина и Светлана собрали разных животных для живого уголка. Для каждого животного им необходимо составить «паспорт», соответствующий положению этого животного в общей классификации организмов. Помогите ребятам записать в таблицу слова из предложенного списка (или их цифровые обозначения) в такой последовательности, чтобы получился «паспорт» животного, изображённого на фотографии.



Список слов:

- 1) Хордовые
- 2) Пресмыкающиеся
- 3) Животные
- 4) Среднеазиатская черепаха

В ответ впишите только цифры.

Царство	Тип	Класс	Вид
<input type="text"/>	<input type="text"/>	<input type="text"/>	<input type="text"/>

30. Василий и Евгений собрали и подготовили для гербария образцы растений. Для каждого растения им необходимо составить «паспорт», соответствующий положению этого растения в общей классификации организмов. Помогите ребятам записать в таблицу слова из предложенного списка (или их цифровые обозначения) в такой последовательности, чтобы получился «паспорт» растения, изображённого на фотографии.



Список слов:

- 1) Лиственница европейская
- 2) Голосеменные
- 3) Лиственница
- 4) Растения

В ответ впишите только цифры.

Царство	Отдел	Род	Вид
<input type="text"/>	<input type="text"/>	<input type="text"/>	<input type="text"/>

31. Анна и Вениамин собрали и подготовили для гербария образцы растений. Для каждого растения им необходимо составить «паспорт», соответствующий положению этого растения в общей классификации организмов. Помогите ребятам записать в таблицу слова из предложенного списка (или их цифровые обозначения) в такой последовательности, чтобы получился «паспорт» растения, изображённого на фотографии.



Список слов:

- 1) Покрытосеменные (Цветковые)
- 2) Лапчатка прямостоячая
- 3) Лапчатка
- 4) Растения

В ответ впишите только цифры.

Царство	Отдел	Род	Вид
<input type="text"/>	<input type="text"/>	<input type="text"/>	<input type="text"/>

32. Светлана и Пётр собрали разных животных для аквариума в живом уголке. Для каждого животного им необходимо составить «паспорт», соответствующий положению этого животного в общей классификации организмов. Помогите ребятам записать в таблицу слова из предложенного списка (или их цифровые обозначения) в такой последовательности, чтобы получился «паспорт» животного, изображённого на фотографии.



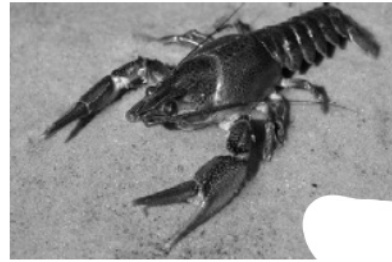
Список слов:

- 1) Многоклеточные
- 2) Бодяга речная
- 3) Губки
- 4) Животные

В ответ впишите только цифры.

Царство	Подцарство	Тип	Вид
<input type="text"/>	<input type="text"/>	<input type="text"/>	<input type="text"/>

33. Светлана и Пётр собрали разных животных для живого уголка. Для каждого животного им необходимо составить «паспорт», соответствующий положению этого животного в общей классификации организмов. Помогите ребятам записать в таблицу слова из предложенного списка (или их цифровые обозначения) в такой последовательности, чтобы получился «паспорт» животного, изображённого на фотографии.



Список слов:

- 1) Многоклеточные
- 2) Речной рак обыкновенный
- 3) Ракообразные
- 4) Животные

В ответ впишите только цифры.

Царство	Подцарство	Класс	Вид
<input type="text"/>	<input type="text"/>	<input type="text"/>	<input type="text"/>

34. Алина и Николай собрали и подготовили для гербария образцы растений. Для каждого растения им необходимо составить «паспорт», соответствующий положению этого растения в общей классификации организмов. Помогите ребятам записать в таблицу слова из предложенного списка (или их цифровые обозначения) в такой последовательности, чтобы получился «паспорт» растения, изображённого на фотографии.



Список слов:

- 1) Покрыгосеменные (цветковые)
- 2) Одуванчик
- 3) Растения
- 4) Одуванчик лекарственный

В ответ впишите только цифры.

Царство	Отдел	Род	Вид
<input type="text"/>	<input type="text"/>	<input type="text"/>	<input type="text"/>

35. Артур и Фаина собрали образцы растений. Для каждого растения им необходимо составить «паспорт», соответствующий положению этого растения в общей классификации организмов. Помогите ребятам записать в таблицу слова из предложенного списка (или их цифровые обозначения) в такой последовательности, чтобы получился «паспорт» растения, изображённого на фотографии.



Список слов:

- 1) Голосеменные
- 2) Ель
- 3) Ель обыкновенная
- 4) Растения

В ответ впишите только цифры.

Царство	Отдел	Род	Вид
<input type="text"/>	<input type="text"/>	<input type="text"/>	<input type="text"/>

36. Валерий и Елена собрали разных животных для живого уголка. Для каждого животного им необходимо составить «паспорт», соответствующий положению этого животного в общей классификации организмов. Помогите ребятам записать в таблицу слова из предложенного списка (или их цифровые обозначения) в такой последовательности, чтобы получился «паспорт» животного, изображённого на фотографии.



Список слов:

- 1) Животные
- 2) Членистоногие
- 3) Многоклеточные
- 4) Камчатский краб

В ответ впишите только цифры.

Царство	Подцарство	Тип	Вид
<input type="text"/>	<input type="text"/>	<input type="text"/>	<input type="text"/>

37. Елена и Павел собрали разных животных для живого уголка. Для каждого животного им необходимо составить «паспорт», соответствующий положению этого животного в общей классификации организмов. Помогите ребятам записать в таблицу слова из предложенного списка (или их цифровые обозначения) в такой последовательности, чтобы получился «паспорт» животного, изображённого на фотографии.



Список слов:

- 1) Многоклеточные
- 2) Улитка виноградная
- 3) Моллюски
- 4) Животные

В ответ впишите только цифры.

Царство	Подцарство	Тип	Вид
<input type="text"/>	<input type="text"/>	<input type="text"/>	<input type="text"/>

38. Майя и Кирилл собрали образцы растений и подготовили их для гербария. Для каждого растения им необходимо составить «паспорт», соответствующий положению этого растения в общей классификации организмов. Помогите ребятам записать в таблицу слова (словосочетание) из предложенного списка в такой последовательности, чтобы получился «паспорт» растения, изображённого на фотографии.



Первоцвет весенний

Список слов:

- 1) Покрытосеменные (Цветковые)
- 2) Первоцвет
- 3) Первоцвет весенний
- 4) Растения

В ответ впишите только цифры.

Царство	Отдел	Род	Вид
<input type="text"/>	<input type="text"/>	<input type="text"/>	<input type="text"/>

39. Наталья и Сергей собрали образцы растений и подготовили их для гербария. Для каждого растения им необходимо составить «паспорт», соответствующий положению этого растения в общей классификации организмов. Помогите ребятам записать в таблицу слова (словосочетание) из предложенного списка в такой последовательности, чтобы получился «паспорт» растения, изображённого на фотографии.



Одуванчик обыкновенный

Список слов:

- 1) Покрытосеменные (цветковые)
- 2) Одуванчик обыкновенный
- 3) Одуванчик
- 4) Растения

В ответ впишите только цифры.

Царство	Отдел	Род	Вид
<input type="text"/>	<input type="text"/>	<input type="text"/>	<input type="text"/>

40. Ульяна и Тимофей собрали образцы растений и подготовили их для гербария. Для каждого растения им необходимо составить «паспорт», соответствующий положению этого растения в общей классификации организмов. Помогите ребятам записать в таблицу слова (словосочетание) из предложенного списка в такой последовательности, чтобы получился «паспорт» растения, изображённого на фотографии.



Лотос орехоносный

Список слов:

- 1) Покрытосеменные (Цветковые)
- 2) Лотос орехоносный
- 3) Лотос
- 4) Растения

В ответ впишите только цифры.

Царство	Отдел	Род	Вид
<input type="text"/>	<input type="text"/>	<input type="text"/>	<input type="text"/>

41. Мария и Владимир собрали образцы растений и подготовили их для гербария. Для каждого растения им необходимо составить «паспорт», соответствующий положению этого растения в общей классификации организмов. Помогите ребятам записать в таблицу слова (словосочетание) из предложенного списка в такой последовательности, чтобы получился «паспорт» растения, изображённого на фотографии.



Кувшинка белая

Список слов:

- 1) Кувшинка белая
- 2) Кувшинка
- 3) Покрыгосеменные (Цветковые)
- 4) Растения

В ответ впишите только цифры.

Царство	Отдел	Род	Вид
<input type="text"/>	<input type="text"/>	<input type="text"/>	<input type="text"/>

42. Екатерина и Александр собрали образцы растений и подготовили их для гербария. Для каждого растения им необходимо составить «паспорт», соответствующий положению этого растения в общей классификации организмов. Помогите ребятам записать в таблицу слова (словосочетание) из предложенного списка в такой последовательности, чтобы получился «паспорт» растения, изображённого на фотографии.



Тюльпан Шренка

Список слов:

- 1) Покрыгосеменные (Цветковые)
- 2) Тюльпан Шренка
- 3) Тюльпан
- 4) Растения

В ответ впишите только цифры.

Царство	Отдел	Род	Вид
<input type="text"/>	<input type="text"/>	<input type="text"/>	<input type="text"/>

43. Анастасия и Михаил собрали образцы растений и подготовили их для гербария. Для каждого растения им необходимо составить «паспорт», соответствующий положению этого растения в общей классификации организмов. Помогите ребятам записать в таблицу слова (словосочетание) из предложенного списка в такой последовательности, чтобы получился «паспорт» растения, изображённого на фотографии.



Подснежник узколистный

Список слов:

- 1) Покрытосеменные (Цветковые)
- 2) Подснежник
- 3) Подснежник узколистный
- 4) Растения

В ответ впишите только цифры.

Царство	Отдел	Род	Вид
<input type="text"/>	<input type="text"/>	<input type="text"/>	<input type="text"/>

44. Ольга и Алексей собрали образцы растений и подготовили их для гербария. Для каждого растения им необходимо составить «паспорт», соответствующий положению этого растения в общей классификации организмов. Помогите ребятам записать в таблицу слова (словосочетание) из предложенного списка в такой последовательности, чтобы получился «паспорт» растения, изображённого на фотографии.



Женьшень настоящий

Список слов:

- 1) Покрытосеменные (Цветковые)
- 2) Женьшень настоящий
- 3) Растения
- 4) Женьшень

В ответ впишите только цифры.

Царство	Отдел	Род	Вид
<input type="text"/>	<input type="text"/>	<input type="text"/>	<input type="text"/>

45. Александра и Сергей собрали образцы растений и подготовили их для гербария. Для каждого растения им необходимо составить «паспорт», соответствующий положению этого растения в общей классификации организмов. Помогите ребятам записать в таблицу слова (словосочетание) из предложенного списка в такой последовательности, чтобы получился «паспорт» растения, изображённого на фотографии.



Купальница европейская

Список слов:

- 1) Купальница
- 2) Покрытосеменные (Цветковые)
- 3) Купальница европейская
- 4) Растения

В ответ впишите только цифры.

Царство	Отдел	Род	Вид

46. Наталья и Юрий собрали образцы растений и подготовили их для гербария. Для каждого растения им необходимо составить «паспорт», соответствующий положению этого растения в общей классификации организмов. Помогите ребятам записать в таблицу слова (словосочетание) из предложенного списка в такой последовательности, чтобы получился «паспорт» растения, изображённого на фотографии.



Фиалка душистая

Список слов:

- 1) Покрытосеменные (Цветковые)
- 2) Растения
- 3) Фиалка душистая
- 4) Фиалка

В ответ впишите только цифры.

Царство	Отдел	Род	Вид

47. Мария и Сергей собрали образцы растений и подготовили их для гербария. Для каждого растения им необходимо составить «паспорт», соответствующий положению этого растения в общей классификации организмов. Помогите ребятам записать в таблицу слова (словосочетание) из предложенного списка в такой последовательности, чтобы получился «паспорт» растения, изображённого на фотографии.



Колокольчик одноцветковый

Список слов:

- 1) Покрытосеменные (Цветковые)
- 2) Растения
- 3) Колокольчик
- 4) Колокольчик одноцветковый

В ответ впишите только цифры.

Царство	Отдел	Род	Вид
<input type="text"/>	<input type="text"/>	<input type="text"/>	<input type="text"/>

48. Вероника и Глеб собрали образцы растений и подготовили их для гербария. Для каждого растения им необходимо составить «паспорт», соответствующий положению этого растения в общей классификации организмов. Помогите ребятам записать в таблицу слова (словосочетание) из предложенного списка в такой последовательности, чтобы получился «паспорт» растения, изображённого на фотографии.



Пион уклоняющийся

Список слов:

- 1) Пион уклоняющийся
- 2) Покрытосеменные (Цветковые)
- 3) Пион
- 4) Растения

В ответ впишите только цифры.

Царство	Отдел	Род	Вид
<input type="text"/>	<input type="text"/>	<input type="text"/>	<input type="text"/>

49. Наталья и Александр собрали образцы растений и подготовили их для гербария. Для каждого растения им необходимо составить «паспорт», соответствующий положению этого растения в общей классификации организмов. Помогите ребятам записать в таблицу слова (словосочетание) из предложенного списка в такой последовательности, чтобы получился «паспорт» растения, изображённого на фотографии.



Земляника лесная

Список слов:

- 1) Земляника
- 2) Покрыгосеменные (Цветковые)
- 3) Земляника лесная
- 4) Растения

В ответ впишите только цифры.

Царство	Отдел	Род	Вид
<input type="text"/>	<input type="text"/>	<input type="text"/>	<input type="text"/>

50. Наталья и Сергей собрали образцы растений и подготовили их для гербария. Для каждого растения им необходимо составить «паспорт», соответствующий положению этого растения в общей классификации организмов. Помогите ребятам записать в таблицу слова (словосочетание) из предложенного списка в такой последовательности, чтобы получился «паспорт» растения, изображённого на фотографии.



Пихта сибирская

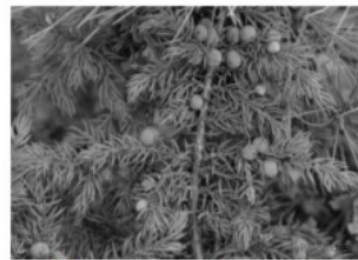
Список слов:

- 1) Голосеменные
- 2) Пихта
- 3) Пихта сибирская
- 4) Растения

В ответ впишите только цифры.

Царство	Отдел	Род	Вид
<input type="text"/>	<input type="text"/>	<input type="text"/>	<input type="text"/>

51. Вероника и Кирилл собрали образцы растений и подготовили их для гербария. Для каждого растения им необходимо составить «паспорт», соответствующий положению этого растения в общей классификации организмов. Помогите ребятам записать в таблицу слова (словосочетание) из предложенного списка в такой последовательности, чтобы получился «паспорт» растения, изображённого на фотографии.



Можжевельник обыкновенный

Список слов:

- 1) Можжевельник обыкновенный
- 2) Растения
- 3) Голосеменные
- 4) Можжевельник

В ответ впишите только цифры.

Царство	Отдел	Род	Вид
<input type="text"/>	<input type="text"/>	<input type="text"/>	<input type="text"/>

52. Светлана и Владимир собрали образцы растений и подготовили их для гербария. Для каждого растения им необходимо составить «паспорт», соответствующий положению этого растения в общей классификации организмов. Помогите ребятам записать в таблицу слова (словосочетание) из предложенного списка в такой последовательности, чтобы получился «паспорт» растения, изображённого на фотографии.



Сосна горная

Список слов:

- 1) Голосеменные
- 2) Сосна горная
- 3) Сосна
- 4) Растения

В ответ впишите только цифры.

Царство	Отдел	Род	Вид
<input type="text"/>	<input type="text"/>	<input type="text"/>	<input type="text"/>

53. Ольга и Сергей собрали образцы растений и подготовили их для гербария. Для каждого растения им необходимо составить «паспорт», соответствующий положению этого растения в общей классификации организмов. Помогите ребятам записать в таблицу слова (словосочетание) из предложенного списка в такой последовательности, чтобы получился «паспорт» растения, изображённого на фотографии.



Туя западная

Список слов:

- 1) Растения
- 2) Голосеменные
- 3) Туя
- 4) Туя западная

В ответ впишите только цифры.

Царство	Отдел	Род	Вид
<input type="text"/>	<input type="text"/>	<input type="text"/>	<input type="text"/>

54. Наталья и Сергей собрали образцы растений и подготовили их для гербария. Для каждого растения им необходимо составить «паспорт», соответствующий положению этого растения в общей классификации организмов. Помогите ребятам записать в таблицу слова (словосочетание) из предложенного списка в такой последовательности, чтобы получился «паспорт» растения, изображённого на фотографии.



Плаун годичный

Список слов:

- 1) Плаун годичный
- 2) Плауновидные
- 3) Плаун
- 4) Растения

В ответ впишите только цифры.

Царство	Отдел	Род	Вид
<input type="text"/>	<input type="text"/>	<input type="text"/>	<input type="text"/>

55. Ольга и Юрий собрали образцы растений и подготовили их для гербария. Для каждого растения им необходимо составить «паспорт», соответствующий положению этого растения в общей классификации организмов. Помогите ребятам записать в таблицу слова (словосочетание) из предложенного списка в такой последовательности, чтобы получился «паспорт» растения, изображённого на фотографии.



Папоротник мужской

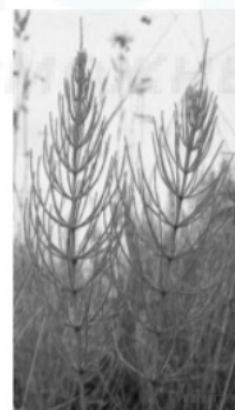
Список слов:

- 1) Папоротниковидные
- 2) Папоротник мужской
- 3) Папоротник
- 4) Растения

В ответ впишите только цифры.

Царство	Отдел	Род	Вид
<input type="text"/>	<input type="text"/>	<input type="text"/>	<input type="text"/>

56. Майя и Кирилл собрали образцы растений и подготовили их для гербария. Для каждого растения им необходимо составить «паспорт», соответствующий положению этого растения в общей классификации организмов. Помогите ребятам записать в таблицу слова (словосочетание) из предложенного списка в такой последовательности, чтобы получился «паспорт» растения, изображённого на фотографии.



Хвощ полевой

Список слов:

- 1) Хвощевидные
- 2) Хвощ полевой
- 3) Хвощ
- 4) Растения

В ответ впишите только цифры.

Царство	Отдел	Род	Вид
<input type="text"/>	<input type="text"/>	<input type="text"/>	<input type="text"/>

57. Мария и Сергей собрали образцы растений и подготовили их для гербария. Для каждого растения им необходимо составить «паспорт», соответствующий положению этого растения в общей классификации организмов. Помогите ребятам записать в таблицу слова (словосочетание) из предложенного списка в такой последовательности, чтобы получился «паспорт» растения, изображённого на фотографии.



Плаун баранец

Список слов:

- 1) Плауновидные
- 2) Плаун
- 3) Плаун баранец
- 4) Растения

В ответ впишите только цифры.

Царство	Отдел	Род	Вид
<input type="text"/>	<input type="text"/>	<input type="text"/>	<input type="text"/>

58.

Арина и Аксиния собрали и подготовили для гербария образцы растений. Для каждого растения им необходимо составить «паспорт», соответствующий положению этого растения в общей классификации организмов. Помогите девочкам записать в таблицу слова из предложенного списка в такой последовательности, чтобы получился «паспорт» растения, изображённого на фотографии.



Крапива двудомная

Список слов:

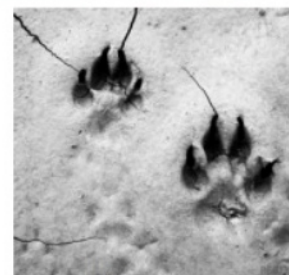
- 1) Цветковые
- 2) Крапива двудомная
- 3) Крапивные
- 4) Растения

Запишите в ответ цифры, расположив их в порядке, соответствующем буквам:

Царство	Отдел	Семейство	Вид
<input type="text"/>	<input type="text"/>	<input type="text"/>	<input type="text"/>

59.

Евгений и Максим зарисовали для зоологической выставки следы животных. Для каждого экспоната им необходимо составить «паспорт», соответствующий положению этого животного в общей классификации организмов. Помогите ребятам записать в таблицу слова из предложенного списка в такой последовательности, чтобы получился «паспорт» животного, изображённого на фотографии.



Волк серый

Список слов:

- 1) Млекопитающие
- 2) Хищные
- 3) Животные
- 4) Волк серый

Запишите в ответ цифры, расположив их в порядке, соответствующем буквам:

Царство	Отдел	Семейство	Вид
<input type="text"/>	<input type="text"/>	<input type="text"/>	<input type="text"/>