

ИСТОРИЯ

1. Кто стал первым директором Императорского Эрмитажа после учреждения этой должности в 60-х годах XIX века?

- А) М.И. Артамонов В) А.А. Васильчиков
С) С.А. Гедеонов Д) М.Б. Пиотровский

2. Первая в России реставраторская школа возникла в Эрмитаже по инициативе . . .

- А) А.Ф. Митрохина В) Ф.И. Лабенского
С) Ф.П. Толстого Д) Г.Х. Гроота

3. Для систематического исследования структуры памятников в 1936 году в Эрмитаже была открыта первая в стране . . .

- А) архитектурная лаборатория В) химическая лаборатория
С) рентгеновская лаборатория Д) стекольная лаборатория

4. При этом императоре в Эрмитаж поступила первая большая партия испанских картин.

- А) Александр I В) Николай I С) Екатерина II Д) Павел I

5. Уникальная коллекция сокровищ великих моголов поступила в Зимний дворец во время правления . . .

- А) Анны Иоанновны В) Анны Леопольдовны
С) Елизаветы Петровны Д) Екатерины II

6. Первая распродажа экспонатов эрмитажной коллекции была осуществлена по указу . . .

- А) Николая I В) Николая II С) В.И. Ленина Д) И.В. Сталина

7. Этот архитектор получил звание академика за проект по перестройке Меншиковского дворца для Шляхетского кадетского корпуса.

- А) Ф.Б. Растрелли В) И.Е. Старов С) В.П. Стасов Д) К. Росси

8. В этом зале Нового Эрмитажа по проекту Л. фон Кленце должна была располагаться библиотека иностранной литературы.

- А) Зал Диониса В) Зал Юпитера
С) Зал Геракла Д) Зал Августа



8

9. Этим архитектором были спроектированы личные апартаменты императора Александра I и его супруги в Зимнем дворце в стиле ампир.

- А) К. Росси В) В.П. Старов С) Л. Руска Д) О. Монферран

10. На стекле окна музыкального салона Зимнего дворца сохранилась надпись: «Ники 1902 смотрит на гусар 17 марта», сделанная императрицей . . .

- А) Александрой Фёдоровной В) Марией Александровной
С) Елизаветой Алексеевной Д) Анной Иоанновной

11. Этот зал Зимнего дворца был создан А.П. Брюлловым к свадьбе будущего императора Александра II.

- А) Гербовый В) Белый С) Георгиевский Д) Александровский

12. Оформление фойе Эрмитажного театра в стиле неорококо было связано с . . .

- А) переустройством театра
В) постановкой балетов С.П. Дягилева
С) установкой подарка правительства Франции
Д) визитом персидского шаха

13. Эта лестница Старого Эрмитажа получила свое название благодаря находению в здании в XIX веке помещений высшего законосовещательного учреждения.

- А) Посольская В) Октябрьская
С) Советская Д) Церковная

14. Каждый, кто нарушил эрмитажный этикет Екатерины II, должен был прочитать стихи . . .

- А) В.К. Тредиаковского В) А.П. Сумарокова
С) Г.Р. Державина Д) М.В. Ломоносова

15. Первый архитектор Меншиковского дворца был родом из . . .

- А) Германии В) Франции С) Швейцарии Д) Голландии

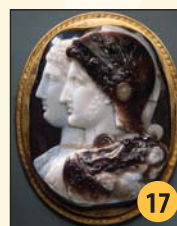
КОЛЛЕКЦИЯ

16. Надпись, сообщающая об охоте Аменхотепа III на диких львов, выполнена на поверхности этого эрмитажного артефакта.

- А) Папирусный свиток
В) Каменный саркофаг
С) Статуэтка скарабея
Д) Бронзовый кинжал

17. Эти правители Египта изображены на знаменитой камее Гонзага.

- А) Птолемей X и Береника III
В) Птолемей I и Эвридика I
С) Птолемей V и Клеопатра I
Д) Птолемей II и Арсиноя II



17

18. Этот эрмитажный экспонат изображён на гербе Алтайского края.

- А) Ваза Фортуни В) Чингисов камень
С) Колыванская ваза Д) Ваза «Большой урожай винограда»

19. В создании этого шедевра русского барокко, хранящегося в Эрмитаже, приняла участие . . .

- А) М.В. Ломоносов В) Ф.Б. Растрелли
С) А.К. Нартов Д) К.Б. Растрелли



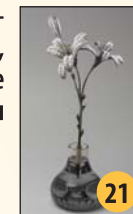
19

20. Эта картина была создана по заказу Екатерины II.

- А) «Капризница» А. Ватто
В) «Младенец Геракл, удушающий змея» Дж. Рейнолдса
С) Портрет Вольтера в кресле Ж.-А. Гудона
Д) «Поцелуй украдкой» Ж.-А. Фрагонара

21. Лилии из жемчужин и бриллиантов, находящиеся в Галерее драгоценностей Эрмитажа, выполнены в качестве подарка к свадьбе великой княжны Александры Павловны в мастерской . . .

- А) Фаберже В) Ж. Позье
С) Дювалей Д) Р. Лалика



21

22. Эти предметы русского прикладного искусства начала XIX века, экспонируемые в Эрмитаже, получили название «колокольцевские» в честь владельцев мастерских, в которых они были изготовлены.

- А) Шали В) Керамика С) Шкатулки Д) Игрушки

23. Эту скульптуру Микеланджело создал для украшения Капеллы герцогов Медичи.

- А) «Пьета»
В) «Ангел с канделябром»
С) «Бахус»
Д) «Скорчившийся мальчик»



23

24. Эта эрмитажная картина была переведена реставраторами с дерева на холст.

- А) «Мадонна со святыми» фра Беато Анджелико
В) «Святой Себастьян» Дж. Больтраффио
С) «Лютнист» Караваджо
Д) «Юдифь» Джорджоне

25. Это эрмитажное произведение выполнено учеником . . .

- А) Микеланджело В) П. Перуджино
С) Рафаэля Д) Б. Челлини



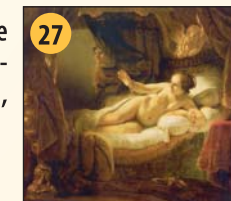
25

26. Эта картина Рафаэля попала в Эрмитаж с приобретённой в 1772 году коллекцией семьи Кроза.

- А) «Преображение» В) «Мадонна с безбородым Иосифом»
С) «Донна Велата» Д) «Мадонна с рыбой»

27. Отсутствие этой детали на картине позволяло искусствоведам предполагать, что на ней изображена не Даная, а другой мифологический персонаж.

- А) Золотой дождь В) Золотое облако
С) Стрелы Купидона Д) Молнии Зевса



27

28. Эта эрмитажная картина была написана специально для Петербургской академии художеств.

- А) «Художники» Г. Робера
 В) «Натюрморт с атрибутами искусств» Ж.-Б. Шардена
 С) «Амур, удушающий змей» Дж. Рейнолдса
 D) Портрет Вольтера в кресле Ж.-А. Гудона

29. Этот праздник Я. Йордан запечатлел на картине «Бобовый король».

- А) Новый год
 В) День защиты детей
 С) День трёх волхвов
 D) День Европы



30. Георгиевское знамя лейб-гвардии Гренадерского полка поступило в Эрмитаж в 2003 году из ...

- А) США В) Франции С) Великобритании D) Италии

ДЕЯТЕЛЬНОСТЬ

31. Официальный петербургский праздник День Эрмитажа ежегодно отмечается в День ...

- А) музеев В) святого Петра
 С) святой Екатерины D) художника

32. В этом подразделении Эрмитажа находятся помещения бывшего Министерства иностранных дел Российской империи.

- А) Отдел истории и реставрации памятников архитектуры
 В) Отдел истории русской культуры
 С) Отдел организации учета и хранения РХЦ «Старая Деревня»
 D) Главный штаб

33. В этом зале Эрмитажа проводятся концерты симфонической музыки.

- А) Романовская галерея
 В) Итальянские просветы
 С) Малахитовый зал
 D) Шатровый зал

34. Программа «Соединяя музеи» позволила Эрмитажу создавать совместные проекты с этим музеем.

- А) ГМИИ им. А.С. Пушкина В) Государственный Русский музей
 С) Музей С.Р. Гуггенхайма D) Лувр

35. Этот очерк В.В. Стасова – важнейшее документальное свидетельство процесса перевода картины с доски на холст в реставрационной мастерской Эрмитажа.

- А) «Нужно ли образование художнику»
 В) «Чудо чудесное»
 С) «Наши художественные дела»
 D) «Художественная хирургия»

36. В этой европейской столице находится выставочный центр Государственного Эрмитажа.

- А) Париж В) Амстердам
 С) Лондон D) Берлин

37. В результате этой деятельности было установлено авторство Р. Кампена данной эрмитажной картины.

- А) Консервация
 В) Экспозиция
 С) Атрибуция
 D) Реставрация



38. При реконструкции этого комплекса архитектурно-археологическая экспедиция Эрмитажа проводила специальные исследования.

- А) Охта-центр В) Константиновский дворец
 С) Аржан-2 D) Старая Ладога

39. Выставочные залы в этом здании были стилизованы под интерьеры Нового Эрмитажа.

- А) Амстелхоф В) Панцерлак
 С) Старые прокурации D) Сомерсет-Хаус

40. В рамках проекта «Эрмитаж 20/21» в музее открылся зал этого современного художника.

- А) Т.П. Новиков В) А. Кифер С) Л. Буржуа D) Д.А. Пригов

41. В рамках этого культурного проекта в Эрмитаже состоялась российская премьера оратории К. Пендерецкого «Семь врат Иерусалима».

- А) «Соединяя музеи» В) «Эрмитаж 20/21»
 С) «Tuba mirum» D) «Дворцы Санкт-Петербурга»

42. Эрмитаж – обладатель премии «Олимпия» за находку, реставрацию и исследование объекта из ...

- А) Остии В) Ольвии С) Нимфея D) Никеи

43. Назовите создателя инсталляции на тему рембрандтовского «Возвращения блудного сына» для Венецианской биеннале 2019 года.

- А) М.М. Шемякин В) А.Н. Сокуров
 С) А. Шишкин-Хокусай D) М.Б. Пиотровский

44. Действие этого фильма А.Н. Сокурова, снятого за один дубль, происходит в интерьерах Эрмитажа.

- А) «Фауст» В) «Русский ковчег» С) «Солнце» D) «Отец и сын»

45. Этому художнику, создателю логотипа Эрмитажа, музей посвятил выставку под названием «Кто придумал букву «Э»?».

- А) А.И. Кузьминский В) Ю.Л. Купер
 С) Д.А. Пригов D) М.М. Шемякин

МЕЖДУНАРОДНЫЙ ИГРОВОЙ КОНКУРС
 ПО ИСТОРИИ МИРОВОЙ КУЛЬТУРЫ



ЗОЛОТОЕ РУНО

ТЕМА КОНКУРСА:

«ЭРМИТАЖ»

14-17 ФЕВРАЛЯ 2020
 7-8 КЛАССЫ

Игровой конкурс «Золотое руно» – это совместная познавательная деятельность детей и взрослых. Задания нацелены не на проверку знаний, а на развитие умений работать с новой информацией: определять круг возможных источников, производить поиск данных, сравнивать, анализировать.

Во время выполнения заданий можно и нужно пользоваться разными источниками информации: словарями и энциклопедиями, научно-популярной и художественной литературой, электронными ресурсами музеев и библиотек.

Конкурсные задания выдаются на дом на несколько дней, что дает возможность для совместной работы в кругу друзей или семьи. Такой формат конкурса позволяет творчески подходить к поиску ответов на вопросы, обосновывать свою точку зрения и принимать решения, развивает способности работать в коллективе.

На каждый вопрос следует выбрать один из четырех вариантов ответа. Будьте внимательны и аккуратны при заполнении бланка ответов: любые помарки или исправления могут привести к неправильному распознаванию информации.

Заполненный бланк ответов необходимо сдать организатору конкурса в школе 17 февраля. Итоги конкурса будут подведены в апреле, а правильные ответы на вопросы будут опубликованы на сайте runodog.ru в конце марта.

Желаем удачи!

