

Инструкция по выполнению работы

Экзаменационная работа состоит из двух частей, включающих в себя 26 заданий. Часть 1 содержит 20 заданий, часть 2 содержит 6 заданий с развёрнутым ответом.

На выполнение экзаменационной работы по математике отводится 3 часа 55 минут (235 минут).

Ответы к заданиям 7 и 15 запишите в бланк ответов № 1 в виде одной цифры, которая соответствует номеру правильного ответа.

Для остальных заданий части 1 ответом является число или последовательность цифр. Ответ запишите в поле ответа в тексте работы, а затем перенесите в бланк ответов № 1. Если получилась обыкновенная дробь, ответ запишите в виде десятичной.

Решения заданий части 2 и ответы к ним запишите на бланке ответов № 2. Задания можно выполнять в любом порядке. Текст задания переписывать не надо, необходимо только указать его номер.

Все бланки заполняются яркими чёрными чернилами. Допускается использование гелевой или капиллярной ручки.

Сначала выполняйте задания части 1. Начать советуем с тех заданий, которые вызывают у Вас меньше затруднений, затем переходите к другим заданиям. Для экономии времени пропускайте задание, которое не удаётся выполнить сразу, и переходите к следующему. Если у Вас останется время, Вы сможете вернуться к пропущенным заданиям.

При выполнении части 1 все необходимые вычисления, преобразования выполняйте в черновике. Записи в черновике, а также в тексте контрольных измерительных материалов не учитываются при оценивании работы.

Если задание содержит рисунок, то на нём непосредственно в тексте работы можно выполнять необходимые Вам построения. Рекомендуем внимательно читать условие и проводить проверку полученного ответа.

При выполнении работы Вы можете воспользоваться справочными материалами, выданными вместе с вариантом КИМ.

Баллы, полученные Вами за выполненные задания, суммируются. Постарайтесь выполнить как можно больше заданий и набрать наибольшее количество баллов.

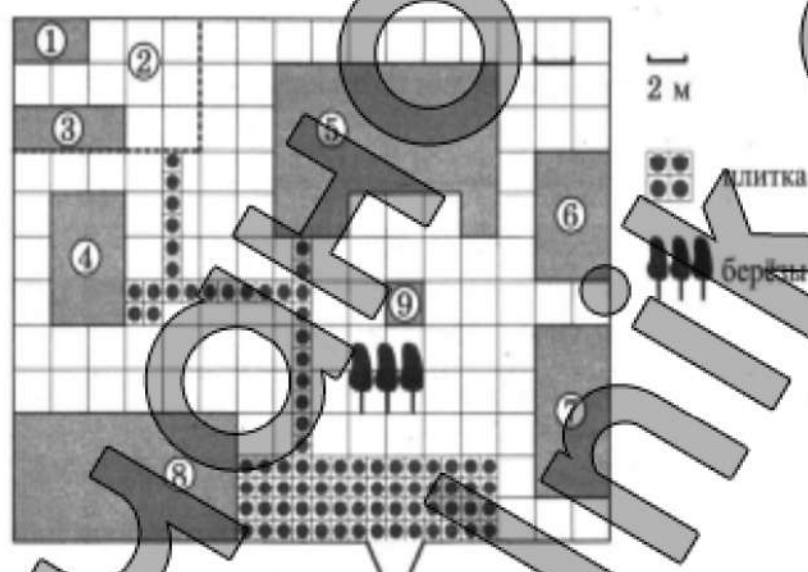
Для прохождения аттестационного порога необходимо набрать не менее 8 баллов, из которых не менее 2 баллов должны быть получены за решение заданий по геометрии (задания 16–20, 24–26).

После завершения работы проверьте, чтобы ответ на каждое задание в бланках ответов № 1 и № 2 был записан под правильным номером.

Желаем успеха!

Ответами к заданиям 1–20 являются число или последовательность цифр, которые следует записать в БЛАНК ОТВЕТОВ №1 справа от номера соответствующего задания, начиная с первой клеточки. Если ответом является последовательность цифр, то запишите её без пробелов, запятых и других дополнительных символов. Каждый символ пишите в отдельной клеточке в соответствии с приведёнными в бланке образцами.

Прочитайте внимательно текст и выполните задания 1–5.



На плане изображено домохозяйство, находящееся по адресу: с. Малые Всегодичи, д. 26. Сторона каждой клетки на плане равна 2 м. Участок имеет форму прямоугольника. Выезд и въезд осуществляются через единственные ворота.

При входе на участок справа от ворот находится коровник, а слева — курятник. Площадь, занятая курятником, равна 72 кв. м. Рядом с курятником расположен пруд площадью 24 кв. м.

Жилой дом расположен в глубине территории. Перед домом имеется фонтан, а между фонтаном и воротами — небольшая берёзовая рощица. Между жилым домом и коровником построена баня. За домом находится огород (его границы отмечены на плане пунктирной линией), на котором есть теплица, а также (в самом углу и огорода, и всего домохозяйства) — компостная яма.

Все дорожки внутри участка имеют ширину 1 м и вымощены тротуарной плиткой размером 1 м × 1 м. Между коровником и курятником имеется площадка площадью 56 кв. м, вымощенная такой же плиткой.



1. Сопоставьте объекты, указанные в таблице, с цифрами, которыми эти объекты обозначены на плане. Заполните таблицу, а в бланк ответов перенесите последовательность из пяти цифр.

Объекты	огород	баня	куратник	коровник	жилой дом
Цифры					

Ответ: _____

2. Тротуарная плитка продаётся в упаковках по 7 штук. Сколько упаковок понадобится купить владельцам домохозяйства для того, чтобы обновить плитку на всех дорожках, не трогая при этом старую плитку на площадке между коровником и курятником?

Ответ: _____

3. На сколько квадратных метров жилой дом по площади больше, чем пруд?

Ответ: _____

4. Найдите расстояние от курятника до теплицы (расстояние между двумя ближайшими точками объектов по прямой). Ответ дайте в метрах.

Ответ: _____

5. Владельцы домохозяйства планируют обновить всю тротуарную плитку (и дорожки, и площадку между коровником и курятником). В таблице представлены условия трёх поставщиков плитки.

Поставщик	Стоимость плитки (в рублях за 1 кв. м)	Доставка (в рублях)	Работы по демонтажу старой плитки и по укладке новой (в рублях)
1	199	1000	2500
2	199	1200	2300
3	199	1400	2700

Во сколько рублей обойдётся владельцам самый выгодный вариант?

Ответ: _____

6. Найдите значение выражения

$$\frac{2,1}{6,6 - 2,4}$$

Ответ: _____

7. На координатной прямой точками отмечены числа

$$\frac{6}{13}; \frac{8}{17}; 0,42; 0,45$$



Какому числу соответствует точка B ?

- 1) $\frac{6}{13}$
- 2) $\frac{8}{17}$
- 3) 0,42
- 4) 0,45

Ответ: _____

8. Значение какого из чисел является наибольшим?
В ответе укажите номер правильного варианта.

- 1) $\sqrt{3,6}$
- 2) $4\sqrt{0,2}$
- 3) $\frac{\sqrt{64}}{4}$
- 4) $\sqrt{\frac{11}{6}} \cdot \sqrt{\frac{6}{3}}$

Ответ: _____

9. Решите уравнение $6x^2 + 24x = 0$.
В ответ запишите меньший корень.
Ответ: _____

10. У бабушки 10 чашек: 9 с красными цветами, остальные с синими. Бабушка наливает чай в случайно выбранную чашку. Найдите вероятность того, что это будет чашка с синими цветами.

Ответ: _____

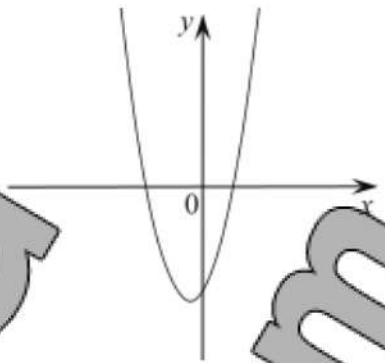
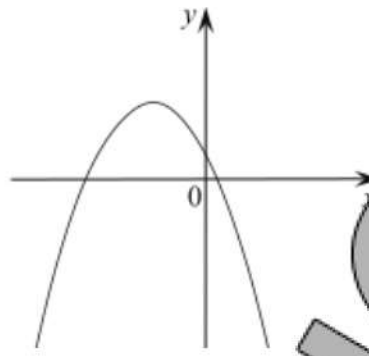
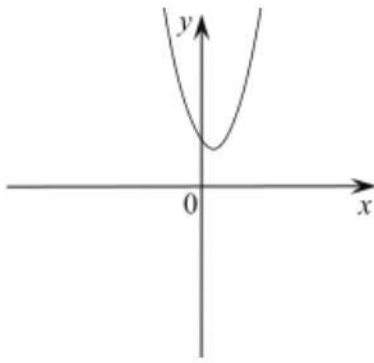
11. На рисунке изображены графики функций вида $y = ax^2 + bx + c$. Установите соответствие между графиками функций и знаками коэффициентов a и c .

КОЭФФИЦИЕНТЫ

- А) $a < 0, c > 0$
- Б) $a > 0, c > 0$
- В) $a > 0, c < 0$

ГРАФИКИ

- 1) _____
- 2) _____
- 3) _____



В таблице под каждой буквой укажите соответствующий номер.
Запишите в ответ цифры, расположив их в порядке, соответствующем буквам:

А	Б	В

Ответ: _____

12. Выписаны первые несколько членов геометрической прогрессии: $-25; -20; -16; \dots$
Найдите её четвёртый член.

Ответ: _____

13. Упростите выражение $\frac{a^2 + 4a}{a^2 + 8a + 16}$ и найдите его значение при $a = -2$.

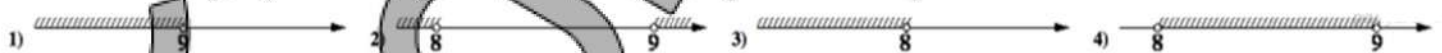
В ответ запишите полученное число.

Ответ: _____

14. Радиус описанной около треугольника окружности можно найти по формуле $R = \frac{a}{2 \sin \alpha}$, где a — сторона треугольника, α — противолежащий этой стороне угол, а R — радиус описанной около этого треугольника окружности. Пользуясь этой формулой, найдите $\sin \alpha$, если $a = 0,6$, а $R = 0,75$.

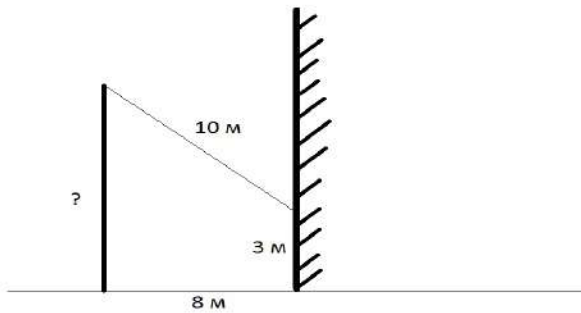
Ответ: _____

15. На каком рисунке изображено множество решений неравенства $x^2 - 17x + 72 < 0$?



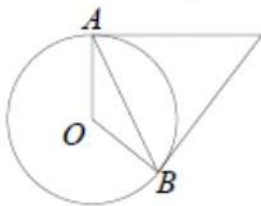
Ответ: _____

16. От столба к дому натянут провод длиной 10 м, который закреплён на стене дома на высоте 3 м от земли (см. рисунок). Вычислите высоту столба, если расстояние от дома до столба равно 8 м.



Ответ: _____

17. Касательные в точках A и B к окружности с центром O пересекаются под углом 10° . Найдите угол ABO . Ответ дайте в градусах.



Ответ: _____

18. Площадь параллелограмма $ABCD$ равна 24. Точка E — середина стороны CD . Найдите площадь трапеции $ABED$.

Ответ: _____

19. На клетчатой бумаге с размером клетки 1×1 изображена трапеция. Найдите ее площадь.



Ответ: _____

20. Какие из следующих утверждений верны?

- 1) Диагонали трапеции пересекаются и делятся точкой пересечения пополам.
- 2) Все диаметры окружности равны между собой.
- 3) Один из углов треугольника всегда не превышает 60 градусов.

Если вариантов ответов несколько, укажите их в порядке возрастания без пробелов и знаков препинания

Ответ: _____



Не забудьте перенести все ответы в бланк ответов №1 в соответствии с инструкцией по выполнению работы. Проверьте, чтобы каждый ответ был записан в строке с номером соответствующего задания.

Часть 2

При выполнении заданий 21–26 используйте БЛАНК ОТВЕТОВ №2. Сначала укажите номер задания, а затем запишите его решение и ответ. Пишите чётко и разборчиво.

21. Решите неравенство $\frac{-14}{(x-5)^2-2} \geq 0$.

22. Рыболов проплыл на лодке от пристани некоторое расстояние вверх по течению реки, затем бросил якорь, 2 часа ловил рыбу и вернулся обратно через 5 часов от начала путешествия. На какое расстояние от пристани он отплыл, если скорость течения реки равна 2 км/ч, а собственная скорость лодки 5 км/ч?

23. Постройте график функции $y = \frac{(x-1)(x^2-5x+6)}{x-3}$ и определите,

при каких значениях m прямая $y=m$ имеет с графиком ровно одну общую точку

24. Расстояние от точки пересечения диагоналей ромба до одной из его сторон равно 12, а одна из диагоналей ромба равна 48. Найдите углы ромба.

25. Сторона CD параллелограмма $ABCD$ вдвое больше стороны BC . Точка N — середина стороны CD . Докажите, что BN — биссектриса угла ABC .

26. Середина M стороны AD выпуклого четырёхугольника равноудалена от всех его вершин. Найдите AD , если $BC = 9$, а углы B и C четырёхугольника равны соответственно 116° и 94° .