

Всероссийская олимпиада школьников по биологии
2019-2020 учебный год
Школьный этап
7 класс

Часть 1. Вам предлагаются тестовые задания, требующие выбора только одного ответа из четырех возможных. Максимальное количество баллов, которое можно набрать – 30 (по 1 баллу за каждое тестовое задание). Индекс ответа, который вы считаете наиболее полным и правильным, укажите в матрице ответов.

1. Установление общих закономерностей и различий, характерных для биологических явлений-это

- А) сравнение
- Б) эксперимент
- В) теория
- Г) гипотеза

2. Наука, объектом которой является муравей

- А) мирмекология
- Б) териология
- В) лепидоптерология
- Г) протистология

3. Целостная одно- или многоклеточная система, способная к самостоятельному существованию:

- А) ткань
- Б) организм
- В) орган
- Г) клетка

4. К эукариотам относится

- А) палочка Коха
- Б) стрептококк
- В) малярийный плазмодий
- Г) цианобактерия

5. За минеральное питание растений отвечают:

- А) корневые волоски
- Б) клетка коневого чехлика
- В) сосуды и ситовидные трубки
- Г) зона роста корня

6. К автотрофным организмам относятся:

- А) дрожжи
- Б) мукор
- В) хлорелла
- Г) пеницилл

7. бластула-это:

- А) однослойный зародыш
- Б) двуслойный зародыш
- В) трехслойный зародыш
- Г) многоклеточный однослойный зародыш

8. Спермии у цветковых астений развиваются в :

- А) пестике
- Б) околоцветнике
- В) пыльнике
- Г) завязи

9. Клубень картофеля является:

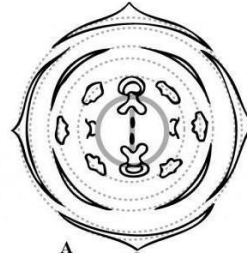
- А) плодом
- Б) видоизменением побега
- В) видоизменением корня
- Г) почкой

10. растительным сообществом не является:

- А) поле; В) река;
Б) лес; Г) роща.

11. На рисунке изображена диаграмма цветка, которой соответствует формула:

- А) * Ч4Л4Т2+ 4П1.
Б) *Ч4Л(5)Т2П1
В) ↑. Ч5Л5Т∞П1
Г) Ч(5)Л(5)Т(5)П(1)



12. Расхождение хроматид в митозе происходит

- А) метафазе В) профазе
Б) анафазе Г) телофазе

13. Борозды и извилины коры больших полушарий наиболее выражены у животных из отряда

- А) насекомоядных В) рукокрылых
Б) приматов Г) зайцеобразных

14. Млекопитающие, в отличие от птиц:

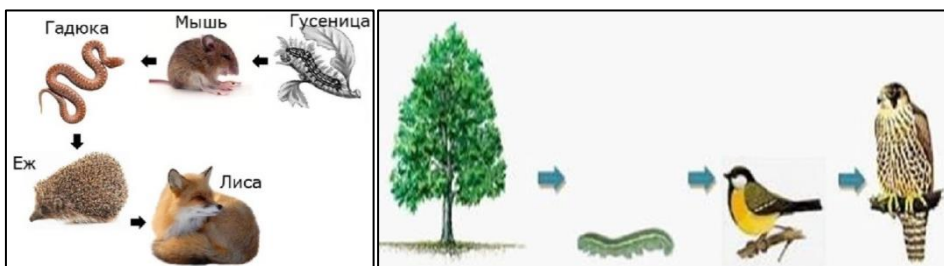
- А) широко распространены на земле
Б) активно передвигаются
В) вскармливают детенышей молоком
Г) имеют четырехкамерное сердце

15. При прямом развитии появившийся организм

- А) похож на родительский В) отличается способом дыхания
Б) отличается способом питания Г) не похож на родительский

Часть 2. Вам предлагаются тестовые задания с одним вариантом ответа из четырех возможных, но требующих предварительного множественного выбора. Максимальное количество баллов, которое можно набрать –10 (по 2 балла за каждое тестовое задание). Индекс ответа, который вы считаете наиболее полным и правильным, укажите в матрице ответов.

1. На рисунках изображены две цепи питания. Можно утверждать, что обе цепи отличаются по ряду признаков. Найдите эти признаки



1. Начальным звеном обеих цепей является продуцент
2. Начальным звеном цепи А является гусеница, а цепи Б-растение

3. Обе цепи питания пастбищные
4. В цепях разное количество консументов
5. Консумент 1 порядка в цепи Б– гусеница

А) 2 Б) 2,3 В) 1,5 Г) 4

2. Признаки человека, указывающие на сходство с типом Хордовые:

1. Редукция волосяного покрова
2. Замкнутая кровеносная система
3. На ранних стадиях развития- трубчатая нервная система
4. Дифференцированные зубы

А) 1,2 Б) 2,3 В) 3,4 Г) 2, 4

3. Какие птицы относятся к экологической группе «плавающие»:

1. ласточка, нанду, клест,
2. пингвин, дятел, эму
3. чомга, гагарка бескрылая
4. ворона, лебедь
5. нанду, эму

А. 1.5 Б. 3 В. 1.4 Г. 2

4. Одомашненные членистоногие:

- | | | |
|------------------|------------|--------------------|
| 1) божья коровка | 5) комар | 9) колорадский жук |
| 2) муравьи | 6) пчела | 10) комнатная муха |
| 3) саранча | 7) овод | |
| 4) шелкопряд | 8) таракан | |

А) 2,4,6,5,8,10 Б) 4,6 В) 5,6,8 Г) 2,5,6,9,10

5. Для среды обитания взрослых червей-паразитов характерны признаки:

- 1) обилие легко усвояемой пищи
- 2) постоянство температуры, солевого и осмотического режимов
- 3) отсутствие врагов
- 4) ограниченность пищевых ресурсов
- 5) резкие колебания температуры и солевого режима
- 6) высокий процент содержания кислорода

А) 1,2,3 Б) 1,5,6 В) 1,4,5 Г) 2,4,6

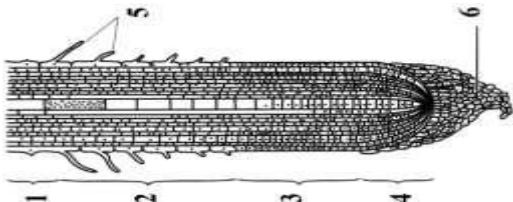
Часть 3. Вам предлагаются тестовые задания в виде суждений, с каждым из которых следует либо согласиться, либо отклонить. В матрице ответов укажите вариант ответа «да» или «нет». Максимальное количество баллов, которое можно набрать – 5 (по 1 баллу за каждое тестовое задание).

1. Цианобактерии отличаются от других групп бактерий способностью существовать в среде без кислорода.
2. Сапротрофные бактерии могут осуществлять процессы гниения и брожения.
3. Вирусы отличаются от бактерий тем, что они не могут самостоятельно синтезировать белки.
4. По сосудам у позвоночных животных движется вода с растворенными в ней веществами.

5. Сердце крокодила четырехкамерное с отверстием в перегородке между желудочками.

Часть 4. Вам предлагаются тестовые задания, требующие установления соответствия. Максимальное количество баллов, которое можно набрать – 3 балла. Заполните матрицы ответов в соответствии с требованиями заданий.

1.

	<p>Зоны/структуры корня: А – зона деления; Б – зона всасывания; В – зона проведения; Г – зона растяжения; Д – корневой чехлик; Е – корневой волосок</p>
---	--

100balnik.com