

Всероссийская олимпиада школьников по биологии
2019-2020 учебный год
школьный этап
6 класс

Часть 1. Вам предлагаются тестовые задания, требующие выбора только одного ответа из четырех возможных. Максимальное количество баллов, которое можно набрать – 10 (по 1 баллу за каждое тестовое задание). Индекс ответа, который вы считаете наиболее полным и правильным, укажите в матрице ответов.

1. Метод, в котором наблюдение проводят в специально создаваемых контролируемых условиях, называется

- | | |
|----------------|---------------|
| А. Эксперимент | В. Измерение |
| Б. Фенология | Г. Статистика |

2. Определите, что можно определить с помощью наблюдений:

- | | |
|--|--|
| А. Массу различных тел | В. Изменение окраски листьев клена осенью |
| Б. Изменение температуры в автоклаве при выращивании культуры бактерий | Г. Внутреннее строение плодовых тел ядовитого и съедобного гриба |

3. Какое из веществ является минеральным?

- | | |
|----------|------------|
| А. Белок | В. Вода |
| Б. Жир | Г. Углевод |

4. Покровная ткань выполняет функции:

- | | |
|-------------------------------|---|
| А. Защитную | В. Обеспечивает передвижение веществ |
| Б. Придает растению прочность | Г. Участвует в образовании новых клеток |

5. Связанные между собой органы, выполняющие общую работу:

- | | |
|-----------|------------|
| А) Группа | В) Цепь |
| Б) Набор | Г) Система |

6. Какое свойство живого обеспечивает качественное изменение организма с возрастом?

- | | |
|-------------|------------------------|
| А) Движение | В) Самовоспроизведение |
| Б) Развитие | Г) Наследственность |

7. При дыхании зеленое растение поглощает:

- А. Азот
- Б. Кислород
- В. Углекислый газ
- Г. Водород

8. Обмен веществ не происходит:

- А. В цветущем растении клевера
- Б. В сухом листе растения
- В. В шляпке гриба
- Г. В стволе дерева

9. Запас питательных веществ в клубнях картофеля накапливается в:

- А. хлоропластах
- Б. хромопластах
- В. Лейкопластах
- Г. во всех пластидах

10. Бактерии являются:

- А. прокариотическими организмами
- Б. эукариотическими организмами
- В. Встречаются и те, и другие
- Г. Только паразитами

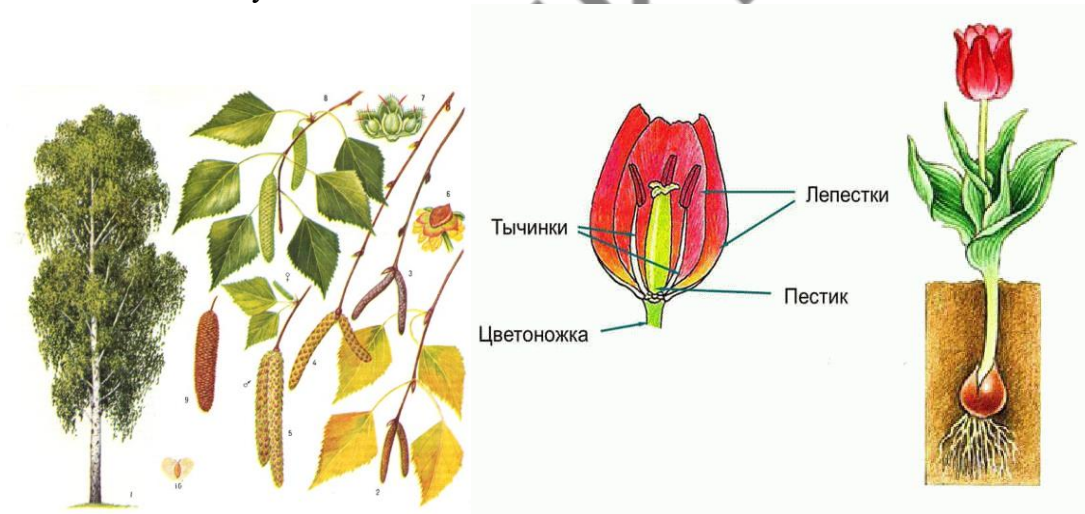
Часть 2. Вам предлагаются тестовые задания с одним вариантом ответа из четырех возможных, но требующих предварительного множественного выбора. Максимальное количество баллов, которое можно набрать – 10 (по 2 балла за каждое тестовое задание). Индекс ответа, который вы считаете наиболее полным и правильным, укажите в матрице ответов.

1. Установите соответствие между признаками сходства грибов и растений и их проявлением.

- 1) Гетеротрофное питание
- 2) Выделение мочевины
- 3) Неограниченный рост
- 4) Хитин в оболочке клетки
- 5) Всасывание питательных веществ
- 6) Запас гликогена
- 7) Малая подвижность

- А) 1,2,3 Б) 3,5,7 В) 4,5, 6 Г)5,6,7

2. Какие существуют различия между цветками, опыляемыми ветром и насекомыми? Заполните таблицу.



1. Береза 2.Тюльпан

- А.Крупные одиночные цветки и яркая окраска
- Б.Собранные в соцветия мелкие
- В.Наличие нектара и аромата
- Г. Цветут весной до распускания листьев
- Д. Крупная и липкая пыльца

А	Б	В	Г	Д

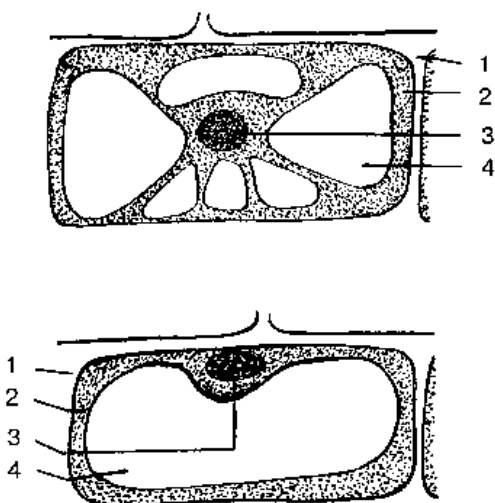
3. Рассмотрите рисунки растительной клетки. Что обозначено цифрами 1-4? Выберите букву правильного ответа и запишите в соответствующую графу таблицы

4.

Обозначения части клетки	1.	2.	3.	4.
Название частей клетки				

- А. ядро
- Б. цитоплазма
- В. оболочка
- Г. вакуоль

Строение растительной клетки



4. Прочитайте признаки процессов дыхания и фотосинтеза. Выберите признаки, характерные для фотосинтеза

- 1. Для начала процесса нужен солнечный свет
 - 2. Протекает в любое время суток
 - 3. Образуется органическое вещество
 - 4. Выделяется кислород
 - 5. Энергия затрачивается
 - 6. Энергия выделяется
- А) 1,3,4,5 Б) 2,3,4,5 В) 3,4,5,6 Г) 2,4,5

5. Установите правильную последовательность,

- 1) Организм, орган, ткань, система органов, клетка
- 2) Ткань, орган, система органов, клетка, организм
- 3) Клетка, ткань, орган, система органов, организм
- 4) клетка, ткань, система органов, орган, организм

- А) 2 Б) 1 В) 4 Г) 3

Часть 3. Вам предлагаются тестовые задания в виде суждений, с каждым из которых следует либо согласиться, либо отклонить. В матрице ответов укажите вариант ответа «да» или «нет». Максимальное количество баллов, которое можно набрать –5 (по 1 баллу за каждое тестовое задание).

- 1. Образование и накопление питательных веществ происходит в основной ткани растений
- 2. Условиями прорастания семян являются вода, свет и наличие почвы
- 3. Признаками живых организмов являются только движение и обмен веществ,
- 4. У цветковых растений газообмен осуществляется через устьица и чечевички
- 5. организм, изображенный на рисунке - гриб паразит

